

# Rapport de Détail du Véhicule

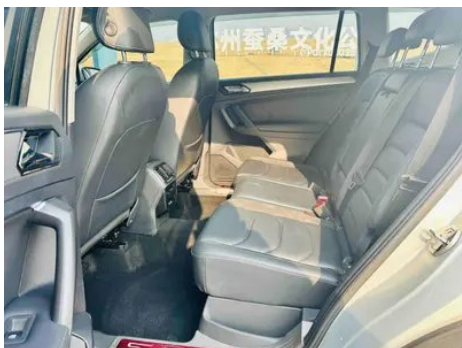
**Volkswagen Tiguan L 2018 Mise à jour 330TSI  
Édition de luxe automatique à deux roues  
motrices**

## Informations de Base

Marque	<b>Volkswagen</b>
Kilométrage	<b>140,000 km</b>
Couleur	<b>Gris argenté</b>
Première immatriculation	<b>2018-03-01</b>
Nombre de transferts	<b>0</b>

## Images du Véhicule





## État du Véhicule

1. Support de radiateur, Traces de démontage. 2. Aile arrière droite, Réparation de peinture, Réparation de carrosserie.

## Informations de Configuration

### Informations sur le modèle

<b>Nom du modèle</b>	Tiguan L 2018 Changé 330TSI Édition de luxe automatique à deux roues motrices
<b>Date de lancement</b>	2018.08

### Paramètres de base

<b>Catégorie du véhicule</b>	SUV moyen
<b>Type d'énergie</b>	Essence
<b>Puissance maximale (kW)</b>	137

## Paramètres de base (suite)

<b>Couple maximal (N·m)</b>	320
<b>Transmission</b>	Double embrayage à 7 blocs d'humidité
<b>Type de carrosserie</b>	SUV
<b>Moteur</b>	2.0T 186 chevaux L4
<b>Dimensions (L×I×H) (mm)</b>	4712*1839*1673
<b>Accélération 0-100 km/h (s)</b>	8.8
<b>Vitesse maximale (km/h)</b>	-
<b>Poids à vide (kg)</b>	1615
<b>Poids total autorisé en charge (kg)</b>	-
<b>Consommation mixte NEDC (L/100 km)</b>	6.6

## moteur

<b>Référence moteur</b>	EA888-DBF
<b>Cylindrée (mL)</b>	1984
<b>Cylindrée (L)</b>	2.0
<b>Type d'admission</b>	Turbo
<b>Configuration des cylindres</b>	L
<b>Nombre de cylindres</b>	4
<b>Soupapes par cylindre</b>	4
<b>Distribution</b>	DOHC
<b>Puissance maximale (ch)</b>	186
<b>Régime de puissance maxi (tr/min)</b>	4100-6000
<b>Régime de couple maxi (tr/min)</b>	1500-4000
<b>Puissance nette maximale (kW)</b>	-
<b>Indice d'octane</b>	Numéro 95
<b>Système d'alimentation</b>	Jet hybride
<b>Matériau de culasse</b>	Alliage d'aluminium
<b>Matériau de bloc-moteur</b>	Fonte

## Écran/Système

## Écran/Système (suite)

<b>Écran couleur de contrôle central</b>	• Écran LCD tactile
<b>Taille de l'écran d'infodivertissement</b>	• 8 pouces
<b>Bluetooth/Téléphone embarqué</b>	•
<b>Intégration/Mise en miroir de smartphone</b>	• Prise en charge de CarPlay; • Prise en charge de CarLife; • Interconnexion/cartographie d'origine
<b>Système de contrôle de reconnaissance vocale</b>	• Système multimédia; • Navigation; • Téléphone

## Corps

<b>Longueur (mm)</b>	4712
<b>Largeur (mm)</b>	1839
<b>Hauteur (mm)</b>	1673
<b>Empattement (mm)</b>	2791
<b>Voie avant (mm)</b>	-
<b>Voie arrière (mm)</b>	-
<b>Type d'ouverture des portes</b>	-
<b>Nombre de portes</b>	5
<b>Nombre de places</b>	5
<b>Capacité du réservoir (L)</b>	58
<b>Volume du coffre (L)</b>	495-1780
<b>Coefficient de traînée (Cx)</b>	-

## Boîte de vitesse

<b>Abréviation</b>	Double embrayage à 7 blocs d'humidité
<b>Nombre de rapports</b>	7
<b>Type de transmission</b>	Transmission à double embrayage humide (DCT)

## Direction du châssis

<b>Type de transmission</b>	Moteur avant, traction avant (FF)
<b>Type de suspension avant</b>	Suspension indépendante MacPherson
<b>Type de suspension arrière</b>	Suspension indépendante multi-bras
<b>Type de direction assistée</b>	Aide électrique

## Direction du châssis (suite)

Structure du corps	Chargé
--------------------	--------

## Configuration des sièges

Matériau des sièges	<ul style="list-style-type: none"><li>• Ceau véritable</li></ul>
Réglage du siège principal	<ul style="list-style-type: none"><li>• Ajustement avant et arrière;</li><li>• Ajustement du dossier;</li><li>• Ajustement haut et bas (4 direction);</li><li>• Soutien à la taille (4 direction)</li></ul>
Méthode de réglage du siège arrière	<ul style="list-style-type: none"><li>• Ajustement avant et arrière;</li><li>• Ajustement du dossier;</li><li>• Ajustement haut et bas (4 direction);</li><li>• Soutien à la taille (4 direction)</li></ul>
Réglage électrique du siège conducteur et du siège passager	Principal •/Vice •
Fonctions des sièges avant	<ul style="list-style-type: none"><li>• Chauffage</li></ul>
Boutons de réglage arrière du siège passager avant	-
Réglage du siège de la deuxième rangée	<ul style="list-style-type: none"><li>• Réglage du dossier</li></ul>
Banquette arrière rabattable	<ul style="list-style-type: none"><li>• La proportion est abaissée</li></ul>
Accoudoir central avant/arrière	<ul style="list-style-type: none"><li>• Avant/arrière •</li></ul>
Porte-gobelet arrière	<ul style="list-style-type: none"><li>•</li></ul>

## Sécurité active

Système antiblocage des roues (ABS)	<ul style="list-style-type: none"><li>•</li></ul>
Répartiteur électronique de freinage (EBD/CBC)	<ul style="list-style-type: none"><li>•</li></ul>
Système d'assistance au freinage (EBA/BAS/BA)	<ul style="list-style-type: none"><li>•</li></ul>
Système antipatinage (ASR/TCS/TRC)	<ul style="list-style-type: none"><li>•</li></ul>
Contrôle électronique de stabilité (ESC/ESP/DSC)	<ul style="list-style-type: none"><li>•</li></ul>
Système de surveillance de la pression des pneus (TPMS)	<ul style="list-style-type: none"><li>• Alarme de pression des pneus</li></ul>
Avertisseur de ceinture de sécurité	<ul style="list-style-type: none"><li>• Première rangée</li></ul>

## Sécurité active (suite)

<b>Fixations ISOFIX pour siège enfant</b>	•
<b>Système d'avertissement de franchissement de ligne (LDWS)</b>	-
<b>Système de freinage d'urgence autonome (AEB)</b>	-
<b>Détection de fatigue du conducteur</b>	-

## Climatisation/réfrigérateur

<b>Méthode de contrôle de la température de la climatisation</b>	• Climatisation automatique
<b>Climatisation indépendante arrière</b>	•
<b>Bouches d'aération des sièges arrière</b>	•
<b>Contrôle de zone de température</b>	•
<b>Purificateur d'air pour voiture</b>	-
<b>Filtre PM2.5 d'habitacle</b>	•

## Sécurité passive

<b>Airbag conducteur/passager</b>	Principal •/Vice •
<b>Airbags latéraux avant/arrière</b>	Avant •/arrière-
<b>Airbags de tête avant/arrière (airbags rideaux)</b>	• Avant/arrière •

## Frein de roue

<b>Type de freins avant</b>	Ventilation à disque
<b>Type de freins arrière</b>	Type de disque
<b>Type de frein de stationnement</b>	Voiture de stationnement électronique
<b>Dimensions des pneus avant</b>	215/65 R17
<b>Dimensions des pneus arrière</b>	215/65 R17
<b>Dimensions de la roue de secours</b>	Non pleine taille

## Audio/Éclairage intérieur

## Audio/Éclairage intérieur (suite)

<b>Nombre de locuteurs</b>	• 8 haut-parleurs
<b>Éclairage d'ambiance intérieur</b>	•

## Fonctions de conduite

<b>Affichage des informations de trafic de navigation</b>	-
<b>Assistance de voie</b>	-
<b>Système d'assistance au maintien de la voie</b>	-
<b>Système de régulateur de vitesse</b>	• Croisière à vitesse fixe
<b>Système de navigation par satellite</b>	•
<b>Assistance au stationnement</b>	-

## Éclairage extérieur

<b>Source de lumière de croisement</b>	• Xénon
<b>Source lumineuse de feux de route</b>	• Xénon
<b>Feux de jour à LED</b>	-
<b>Feux de route et de croisement adaptatifs</b>	-
<b>Phares automatiques</b>	•
<b>Feux de brouillard avant</b>	• Halogène
<b>Phares réglables en hauteur</b>	•
<b>Délai d'extinction des phares</b>	•
<b>Clignotant</b>	•

## Rétroviseurs extérieurs

<b>Fonction rétroviseur extérieur</b>	• Réglage électrique; • pliage électrique; • chauffage du rétroviseur; • pliage automatique de la voiture de verrouillage
---------------------------------------	---

## Apparence/antivol

<b>Matériau de la jante</b>	• Alliage d'aluminium
<b>Coffre électrique</b>	○
<b>Antidémarrage électronique du moteur</b>	•

## Apparence/antivol (suite)

<b>Système de verrouillage centralisé dans la voiture</b>	<ul style="list-style-type: none"><li>•</li></ul>
<b>Type de clé</b>	<ul style="list-style-type: none"><li>• Clé de télécommande</li></ul>
<b>Système de démarrage sans clé</b>	<ul style="list-style-type: none"><li>•</li></ul>
<b>Fonction d'entrée sans clé</b>	<ul style="list-style-type: none"><li>• Première rangée</li></ul>
<b>Coffre mains libres</b>	<ul style="list-style-type: none"><li>○</li></ul>
<b>Galerie de toit</b>	<ul style="list-style-type: none"><li>•</li></ul>

## Puits de lumière/Verre

<b>Type de toit ouvrant</b>	<ul style="list-style-type: none"><li>• Peut ouvrir la lucarne panoramique</li></ul>
<b>Vitres électriques avant/arrière</b>	<ul style="list-style-type: none"><li>• Avant/arrière •</li></ul>
<b>Fonction de levage de vitre à une touche</b>	<ul style="list-style-type: none"><li>• Toute la voiture</li></ul>
<b>Fonction anti-pincement de fenêtre</b>	<ul style="list-style-type: none"><li>•</li></ul>
<b>Miroir de maquillage pour voiture</b>	<ul style="list-style-type: none"><li>• Lumière de conduite principale; • Lumière de copilote</li></ul>
<b>Essuie-glace arrière</b>	<ul style="list-style-type: none"><li>•</li></ul>
<b>Fonction d'essuie-glace avec capteur de pluie</b>	<ul style="list-style-type: none"><li>• Induction des précipitations</li></ul>

## Couleur intérieure et extérieure

<b>Couleur extérieure</b>	Aurora White: #FFFFFF; Argent islandais: #9CABB2; Junling Brown: #644336; Samba Orange: #CA3E24; Tianmo Gold: #AA953D; Xuanwu Black: #000000
<b>Couleur intérieure</b>	Noir/Heuer brun: #000000/#C65C35; Cool noir: #000000

## Volant/rétroviseur intérieur

<b>Matériau du volant</b>	<ul style="list-style-type: none"><li>• Ceuu véritable</li></ul>
<b>Réglage de la position du volant</b>	<ul style="list-style-type: none"><li>• Ajustement manuel de haut en bas</li></ul>
<b>Volant multifonction</b>	<ul style="list-style-type: none"><li>•</li></ul>
<b>Volant chauffant</b>	<ul style="list-style-type: none"><li>•</li></ul>
<b>Mémoire du volant</b>	-
<b>Écran d'affichage de l'ordinateur de bord</b>	<ul style="list-style-type: none"><li>• Couleur</li></ul>
<b>Tableau de bord LCD complet</b>	-

## Volant/rétroviseur intérieur (suite)

<b>Fonction rétroviseur intérieur</b>	• Antiéblouissement automatique
<b>Palettes de changement de vitesse au volant</b>	•

## Configuration intelligente

<b>Services de voiture connectée</b>	-
<b>Mises à jour OTA</b>	-

## Contrôle de la conduite

<b>Commutateur de mode de conduite</b>	• Mouvement
<b>Stationnement automatique</b>	•
<b>Aide au démarrage en côte</b>	•
<b>Technologie de démarrage et d'arrêt du moteur</b>	•

## Matériel de conduite

<b>Radar de stationnement avant/arrière</b>	Avant-/Après •
<b>Système de caméras d'aide à la conduite</b>	• Image inversée

## Recharge en voiture

<b>Port multimédia/de chargement</b>	•USB;•AUX;•SD
<b>Nombre de ports USB/Type-C</b>	• 1 avant/2 arrière
<b>Prise de courant 12 V dans le coffre à bagages</b>	•

"●" = Équipement de série

"-" = Non disponible

"○" = Équipement en option.

Remarque : Il s'agit de véhicules du marché chinois. La couverture de garantie n'est pas disponible en dehors de la Chine.