

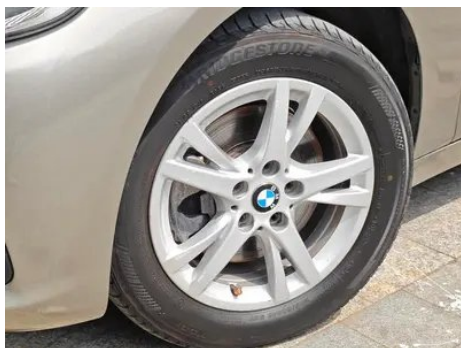
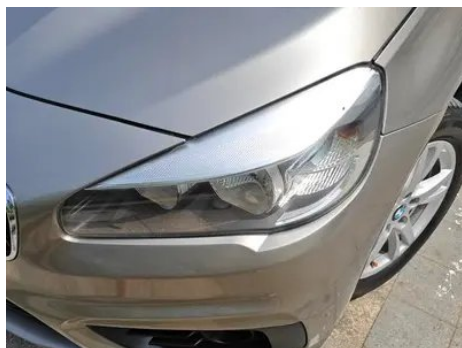
# Informe de Detalles del Vehículo

## BMW 2 Series Touring 2016 218i Líder

### Información Básica

Marca	<b>BMW</b>
Kilometraje	<b>183,000 km</b>
Color	<b>Color champán</b>
Primera matriculación	<b>2017-05-01</b>
Número de transferencias	<b>0</b>

### Imágenes del Vehículo







## Condición del Vehículo

1. Soporte del radiador, Señales de desmontaje. 2. Lado interior del pilar B izquierdo, Deformación no relacionada con accidente. 3. Piso de carrocería, Recubrimiento anticorrosivo de bajos añadido.

## Información de Configuración

### Información del modelo

<b>Nombre del modelo</b>	BMW 2 Series Touring 2016 218i Líder
<b>Fecha de lanzamiento</b>	2016.03

### Parámetros básicos

<b>Categoría del vehículo</b>	Coche compacto
<b>Tipo de energía</b>	Gasolina
<b>Potencia máxima (kW)</b>	100
<b>Par máximo (N·m)</b>	220
<b>Transmisión</b>	Integración manual de 6 velocidades
<b>Tipo de carrocería</b>	Hatchback
<b>Motor</b>	1.5T 136 caballos de fuerza L3
<b>Dimensiones (LxAxA) (mm)</b>	4342*1800*1600
<b>Aceleración 0-100 km/h (s)</b>	9.4
<b>Velocidad máxima (km/h)</b>	205
<b>Peso en vacío (kg)</b>	-
<b>Peso máximo autorizado (kg)</b>	-
<b>Consumo combinado NEDC (L/100 km)</b>	5.9
<b>Aceleración medida 0-100 km/h (s)</b>	9.68
<b>Distancia de frenado 100-0 km/h (m)</b>	39.76
<b>Consumo real (L/100km)</b>	8.1

**motor**

## motor (continuación)

<b>Modelo de motor</b>	-
<b>Cilindrada (mL)</b>	1499
<b>Cilindrada (L)</b>	1.5
<b>Tipo de admisión</b>	Turbo
<b>Configuración de cilindros</b>	L
<b>Número de cilindros</b>	3
<b>Válvulas por cilindro</b>	4
<b>Distribución</b>	DOHC
<b>Diámetro (mm)</b>	82
<b>Carrera (mm)</b>	94.6
<b>Potencia máxima (CV)</b>	136
<b>Régimen de potencia máxima (rpm)</b>	4400
<b>Régimen de par máximo (rpm)</b>	1250-4300
<b>Potencia neta máxima (kW)</b>	-
<b>Octanaje</b>	95.
<b>Sistema de alimentación</b>	Spray directo
<b>Material de culata</b>	Aleación de aluminio
<b>Material de bloque motor</b>	Aleación de aluminio

## Pantalla/Sistema

<b>Pantalla a color de control central</b>	<ul style="list-style-type: none"><li>•</li></ul>
<b>Tamaño de la pantalla de infoentretenimiento</b>	<ul style="list-style-type: none"><li>• 6.5 pulgadas</li></ul>
<b>Bluetooth/Teléfono integrado</b>	<ul style="list-style-type: none"><li>•</li></ul>
<b>Reproductor de CD/DVD</b>	<ul style="list-style-type: none"><li>• CD de un solo disco</li></ul>

## Cuerpo

<b>Longitud (mm)</b>	4342
<b>Anchura (mm)</b>	1800
<b>Altura (mm)</b>	1600
<b>Distancia entre ejes (mm)</b>	2670
<b>Vía delantera (mm)</b>	1561
<b>Vía trasera (mm)</b>	1562

## Cuerpo (continuación)

<b>Tipo de apertura de puertas</b>	-
<b>Número de puertas</b>	5
<b>Número de plazas</b>	5
<b>Capacidad del depósito (L)</b>	61
<b>Volumen del tronco (L)</b>	-
<b>Coefficiente aerodinámico (Cx)</b>	-

## Caja de cambios

<b>Abreviatura</b>	Integración manual de 6 velocidades
<b>Número de marchas</b>	6
<b>Tipo de transmisión</b>	Transmisión automática con modo manual (AT)

## Dirección del chasis

<b>Tipo de tracción</b>	Motor delantero, tracción delantera (FF)
<b>Tipo de suspensión delantera</b>	Suspensión independiente MacPherson
<b>Tipo de suspensión trasera</b>	Suspensión independiente multibrazo
<b>Tipo de dirección asistida</b>	Asistencia eléctrica
<b>Estructura corporal</b>	Tipo de carga

## Configuración del asiento

<b>Material de los asientos</b>	• Tejido, ○ Cuero sintético (USD 471)
<b>Ajuste del asiento principal</b>	• Ajuste delantero y trasero; • Ajuste del respaldo; • Ajuste de altura (2 hacia), ○ Ajuste alto y bajo (4 direcciones)
<b>Método de ajuste del coasiento</b>	• Ajuste delantero y trasero; • Ajuste del respaldo
<b>Ajuste eléctrico del asiento del conductor y del pasajero.</b>	-
<b>Funciones del asiento delantero</b>	○ Calefacción (USD 441)
<b>Botones ajustables en la parte trasera del asiento del pasajero delantero</b>	-

## Configuración del asiento (continuación)

<b>Ajuste del asiento de la segunda fila</b>	• Ajuste delantero y trasero; • Ajuste del respaldo
<b>Asiento trasero plegable</b>	• Proporción hacia abajo
<b>Apoyabrazos central delantero/trasero</b>	Antes •/después •
<b>Portavasos trasero</b>	•

## Seguridad activa

<b>Sistema antibloqueo de frenos (ABS)</b>	•
<b>Distribución electrónica de frenado (EBD/CBC)</b>	•
<b>Sistema de asistencia a la frenada (EBA/BAS/BA)</b>	•
<b>Sistema de control de tracción (ASR/TCS/TRC)</b>	•
<b>Control electrónico de estabilidad (ESC/ESP/DSC)</b>	•
<b>Sistema de monitorización de presión de neumáticos (TPMS)</b>	•
<b>Recordatorio de cinturón de seguridad</b>	•
<b>Anclajes ISOFIX para sillas infantiles</b>	•
<b>Sistema de aviso de cambio involuntario de carril (LDWS)</b>	-
<b>Frenado autónomo de emergencia (AEB)</b>	-
<b>Detector de fatiga del conductor</b>	-

## Aire acondicionado/refrigerador

<b>Método de control de temperatura del aire acondicionado</b>	• Aire acondicionado automático
<b>Climatización independiente trasera</b>	-
<b>Ventilaciones de aire del asiento trasero</b>	•
<b>Control de zona de temperatura</b>	•

## Aire acondicionado/refrigerador (continuación)

<b>Purificador de aire para coche</b>	-
<b>Filtro PM2.5 para el habitáculo</b>	-

## Seguridad pasiva

<b>Bolsa de aire del conductor y del pasajero</b>	Principal •/Vice •
<b>Airbags laterales delanteros y traseros</b>	Antes •/después
<b>Airbags de cabeza delanteros y traseros (airbags de cortina)</b>	Antes •/después •
<b>Neumáticos run-flat</b>	•

## Freno de rueda

<b>Tipo de frenos delanteros</b>	Ventilación, Tipo de disco
<b>Tipo de frenos traseros</b>	Tipo de disco
<b>Tipo de freno de estacionamiento</b>	Estacionado electrónico
<b>Tamaño de neumáticos delanteros</b>	205/60 R16
<b>Tamaño de neumáticos traseros</b>	205/60 R16
<b>Tamaño de la rueda de repuesto</b>	Ninguno

## Audio/Iluminación interior

<b>Número de hablantes</b>	• 6-7 altavoces, ○ 8-9 altavoces
----------------------------	----------------------------------

## Funciones de conducción

<b>Pantalla de información de tráfico de navegación</b>	-
<b>Asistente de carril</b>	-
<b>Sistema de asistencia para mantenerse en el carril</b>	-
<b>Sistema de navegación por satélite</b>	-
<b>Asistencia de estacionamiento</b>	○

## Iluminación exterior

<b>Fuente de luz de cruce</b>	•LED
<b>Fuente de luz de carretera</b>	•LED

## Iluminación exterior (continuación)

<b>Luces diurnas LED</b>	•
<b>Luces altas y bajas adaptativas</b>	-
<b>Faros automáticos</b>	•
<b>Luces antiniebla delanteras</b>	•
<b>Faros delanteros regulables en altura</b>	•
<b>Retardo de apagado de los faros</b>	-

## Espejos exteriores

<b>Función del espejo exterior</b>	• Ajuste eléctrico, ○ Plegable eléctrico, • Calefacción del espejo retrovisor, Automático, Antideslumbrante
------------------------------------	---

## Apariencia/antirrobo

<b>Material de la llanta</b>	• Aleación de aluminio
<b>Baúl eléctrico</b>	○
<b>inmovilizador electrónico del motor</b>	•
<b>Sistema de cierre centralizado en el coche</b>	•
<b>Tipo de clave</b>	• Llave de control remoto
<b>Sistema de arranque sin llave</b>	•
<b>Función de entrada sin llave</b>	○
<b>Baca de techo</b>	•

## Tragaluz/Vidrio

<b>Tipo de techo solar</b>	• Techo corredizo panorámico
<b>Elevalunas eléctricos delanteros y traseros</b>	Antes •/después •
<b>Función de elevación de ventana con un solo toque</b>	• Coche completo
<b>Función anti-pinzamiento de ventana</b>	•
<b>Espejo de maquillaje para coche</b>	•
<b>Limpiaparabrisas trasero</b>	•

## Tragaluz/Vidrio (continuación)

<b>Función de limpiaparabrisas con sensor de lluvia</b>	•
---	---

## Color interior y exterior

<b>Color exterior</b>	Azul Mediterráneo: #092A57; Naranja de Valencia: # FF660E; Azul Gema: #020202; Plata Platino: #605F57; Gris habanera: # 48413B; Plata de Kesmi: # C6C1B4; Blanco mineral: # E7E7E7; Bronce castaño: # 8A411B; Rojo de Melbourne: #610303; Marrón Starlight: # 28160F; blanco nevado: # FAFafa
<b>Color interior</b>	Negro, #000000; gris tinta: # 1F1F1F, Negro, Canberra beige: #000000/# EEDDC4

## Volante/espejo interior

<b>Material del volante</b>	• Corteza
<b>Ajuste de la posición del volante</b>	• Ajuste manual hacia arriba y hacia abajo
<b>Volante multifunción</b>	•
<b>Volante calefactado</b>	-
<b>Memoria del volante</b>	-
<b>Pantalla de visualización de la computadora de viaje</b>	•
<b>Panel de instrumentos LCD completo</b>	-
<b>Función del espejo retrovisor interior</b>	Automático, Antideslumbrante

## Configuración inteligente

<b>Servicios de coche conectado</b>	-
<b>Actualizaciones OTA</b>	-

## Control de conducción

<b>Estacionamiento automático</b>	-
<b>Tecnología de arranque y parada del motor</b>	•

## Hardware de conducción

<b>Radar de estacionamiento delantero/trasero</b>	Antes ○/después •
---	-------------------

## Hardware de conducción (continuación)

<b>Sistema de cámaras de asistencia a la conducción</b>	○ Imagen de marcha atrás
---	--------------------------

## Carga en el coche

<b>Puerto multimedia/de carga</b>	•USB;•AUX
-----------------------------------	-----------

## Paquete opcional

<b>Paquete opcional</b>	Automático, Componente de asistencia al estacionamiento (3100 yuan; incluye: sistema de alerta de distancia de aparcamiento delantero y trasero, sistema de asistencia al estacionamiento automático.)
-------------------------	--

---

"●" = Equipamiento de serie

"-" = No disponible

"○" = Equipamiento opcional.

Nota: Estos son vehículos del mercado chino. La cobertura de garantía no está disponible fuera de China.