

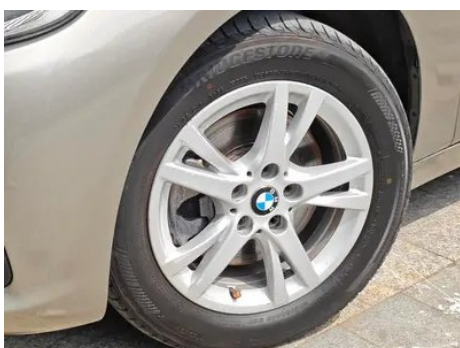
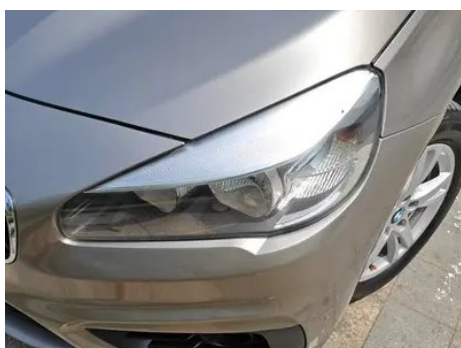
Отчет о Деталях Автомобиля

BMW 2 Series Touring 2016 218i Лидирующий

Основная Информация

Марка	BMW
Пробег	183,000 km
Цвет	Цвет шампанского
Первая регистрация	2017-05-01
Количество передач	0

Изображения Автомобиля







Состояние Автомобиля

1. Панель крепления радиатора, Следы демонтажа. 2. Внутренняя сторона левой стойки В, Деформация не вследствие ДТП. 3. Днище кузова, Дополнительное антикоррозийное покрытие днища.

Информация о Конфигурации

Информация о модели

Наименование модели	BMW 2 Series Touring 2016 218i Лидирующий
Дата выпуска	2016.03

Основные параметры

Класс автомобиля	Компактный автомобиль
Тип энергии	Бензин
Максимальная мощность (кВт)	100
Максимальный крутящий момент (Н·м)	220
Трансмиссия	6 ручных передач
Тип кузова	Хэтчбек
Двигатель	1.5T 136 л.с. L3
Габариты (Д×Ш×В) (мм)	4342*1800*1600
Разгон 0-100 км/ч (с)	9.4
Максимальная скорость (км/ч)	205
Снаряженная масса (кг)	-
Полная масса (кг)	-
Расход топлива по циклу NEDC (л/100км)	5.9
Измеренный разгон 0-100 км/ч (с)	9.68
Тормозной путь со 100 км/ч (м)	39.76
Реальный расход топлива (л/100км)	8.1

двигатель

двигатель (продолжение)

Модель двигателя	-
Рабочий объем (мл)	1499
Рабочий объем (л)	1.5
Тип впуска	Турбонаддув
Компоновка цилиндров	L
Количество цилиндров	3
Клапанов на цилиндр	4
Газораспределительный механизм	DOHC
Диаметр цилиндра (мм)	82
Ход поршня (мм)	94.6
Максимальная мощность (л.с.)	136
Обороты максимальной мощности (об/мин)	4400
Обороты максимального крутящего момента (об/мин)	1250-4300
Максимальная полезная мощность (кВт)	-
Октановое число	№ 95.
Система подачи топлива	Прямой спрей
Материал головки блока цилиндров	Алюминиевый сплав
Материал блока цилиндров	Алюминиевый сплав

Экран/Система

Центральный экран управления цветной	<ul style="list-style-type: none">•
Размер экрана информационно-развлекательной системы	<ul style="list-style-type: none">• 6,5 дюйма
Bluetooth/Автомобильный телефон	<ul style="list-style-type: none">•
CD/DVD-проигрыватель	<ul style="list-style-type: none">• CD на одном диске

Тело

Длина (мм)	4342
Ширина (мм)	1800

Тело (продолжение)

Высота (мм)	1600
Колесная база (мм)	2670
Передняя колея (мм)	1561
Задняя колея (мм)	1562
Тип открывания дверей	-
Количество дверей	5
Количество мест	5
Объем топливного бака (л)	61
Объем багажника (л)	-
Коэффициент аэродинамического сопротивления (Cd)	-

Коробка передач

Аббревиатура	6 ручных передач
Количество передач	6
Тип трансмиссии	Автоматическая коробка передач с ручным режимом (AT)

Рулевое управление шасси

Тип привода	Переднемоторный, переднеприводный (FF)
Тип передней подвески	Независимая подвеска McPherson
Тип задней подвески	Многорычажная независимая подвеска
Тип усилителя руля	Электрический усилитель
Строение тела	Бескапотный

Конфигурация сидений

Материал сидений	• Ткань, ○ Искусственная кожа (USD 471)
Регулировка основного сиденья	• Регулировка вперед и назад; • регулировка спинки; • регулировка высоты (2 направления), ○ Регулировка высоты (4 направления)
Метод регулировки совместного сиденья	• Регулировка вперед и назад; • регулировка спинки
Электрорегулировка сиденья водителя и пассажира	-

Конфигурация сидений (продолжение)

Функции передних сидений	○ Отопление (USD 441)
Кнопки регулировки заднего сиденья переднего пассажира	-
Регулировка сидений второго ряда	• Регулировка вперед и назад; • регулировка спинки
Заднее сиденье складное	• Пропорциональное опускание
Передний/задний центральный подлокотник	До •/после •
Задний подстаканник	•

Активная безопасность

Антиблокировочная система (ABS)	•
Электронное распределение тормозных усилий (EBD/CBC)	•
Система экстренного торможения (EBA/BAS/BA)	•
Система контроля тяги (ASR/TCS/TRC)	•
Система курсовой устойчивости (ESC/ESP/DSC)	•
Система контроля давления в шинах (TPMS)	•
Система напоминания о ремне безопасности	•
Крепления ISOFIX для детских кресел	•
Система предупреждения о съезде с полосы (LDWS)	-
Система автономного экстренного торможения (АЕВ)	-
Система обнаружения усталости водителя	-

Кондиционер/холодильник

Кондиционер/холодильник (продолжение)

Метод регулирования температуры в системе кондиционирования воздуха	• Автоматический кондиционер
Независимая система климат-контроля для задних пассажиров	-
Вентиляционные отверстия на задних сиденьях	•
Контроль температурной зоны	•
Автомобильный очиститель воздуха	-
Салонный фильтр PM2.5	-

Пассивная безопасность

Подушка безопасности водителя/пассажира	Мастер •/Заместитель •
Передние/задние боковые подушки безопасности	До •/после
Подушки безопасности для защиты головы спереди/сзади (шторки безопасности)	До •/после •
Шины Run-Flat	•

Колесный тормоз

Тип передних тормозов	Вентиляция, Дисковые
Тип задних тормозов	Дисковые
Тип стояночного тормоза	Электронный стояночный тормоз
Размер передних шин	205/60 R16
Размер задних шин	205/60 R16
Размер запасного колеса	Нет

Аудио/Внутреннее освещение

Количество говорящих	•6-7 динамиков, ○ 8-9 Рог
----------------------	---------------------------

Функции вождения

Навигационный дисплей дорожной информации	-
Помощь в удержании полосы движения	-

Функции вождения (продолжение)

Система помощи при движении по полосе	-
Спутниковая навигационная система	-
Помощь при парковке	○

Внешнее освещение

Источник света ближнего света	•LED
Источник света дальнего света	•LED
Светодиодные дневные ходовые огни	•
Адаптивный дальний и ближний свет	-
Автоматические фары	•
Передние противотуманные фары	•
Регулируемые по высоте фары	•
Задержка выключения фар	-

Внешние зеркала

Функция внешнего зеркала	• Электрическая регулировка, ○ Электрический складной, • Зеркало заднего вида нагревается, Автоматический, Противоослепительные глаза
--------------------------	---

Внешний вид/противоугонное

Материал обода	• Алюминиевый сплав
Электрический багажник	○
Электронный иммобилайзер двигателя	•
Центральный замок в автомобиле	•
Тип ключа	• Ключ дистанционного управления
Система бесключевого запуска	•
Функция бесключевого доступа	○
Багажник на крышу	•

Мансардное окно/стекло

Мансардное окно/стекло (продолжение)

Тип люка	• Панорамный люк
Передние/задние электрические стеклоподъемники	До •/после •
Функция подъема окна одним нажатием	• Вся машина
Функция защиты от заземления окон	•
Автомобильное зеркало для макияжа	•
Задний дворник	•
Функция стеклоочистителя с датчиком дождя	•

Цвет интерьера и экстерьера

Цвет кузова	Средиземноморский синий: #092A57; Валенсия оранжевый: # FF660E # 28160F; Снежная гора Белая: # FААFFA
Цвет салона	Чёрный, #000000; Чернила серый: # 1F1F1F, Чёрный, Канберра Бежевый: #000000/# EEDDC4

Рулевое колесо/внутреннее зеркало

Материал рулевого колеса	• Кора
Регулировка положения рулевого колеса	• Ручная регулировка вверх и вниз
Многофункциональное рулевое колесо	•
Подогрев рулевого колеса	-
Память рулевого колеса	-
Экран дисплея маршрутного компьютера	•
Полностью ЖК-панель приборов	-
Функция внутреннего зеркала заднего вида	Автоматический, Противоослепительные глаза

Интеллектуальная конфигурация

Сервисы подключенного автомобиля	-
----------------------------------	---

Интеллектуальная конфигурация (продолжение)

Обновления по воздуху (ОТА)	-
-----------------------------	---

Контроль вождения

Автоматическая парковка	-
Технология запуска и остановки двигателя	•

Приводное оборудование

Передний/задний парковочный радар	До ○/после •
Система видеопомощи при вождении	○ Изображение заднего хода

Зарядка в автомобиле

Мультимедийный/зарядный порт	•USB;•AUX
------------------------------	-----------

Дополнительный пакет

Дополнительный пакет	Автоматический, Компоненты системы помощи при парковке (3100 юаней; включает: систему звукового оповещения о расстоянии до препятствий спереди и сзади, систему помощи при парковке.)
----------------------	---

"●" = Стандартное оборудование

"-" = Недоступно

"○" = Опциональное оборудование.

Примечание: Это автомобили для китайского рынка.

Гарантийное покрытие недоступно за пределами Китая.