

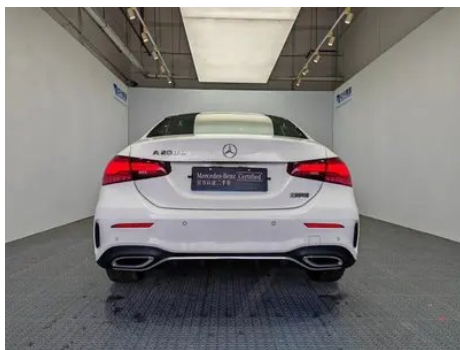
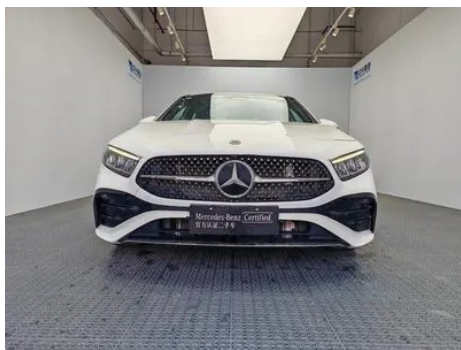
# Отчет о Деталях Автомобиля

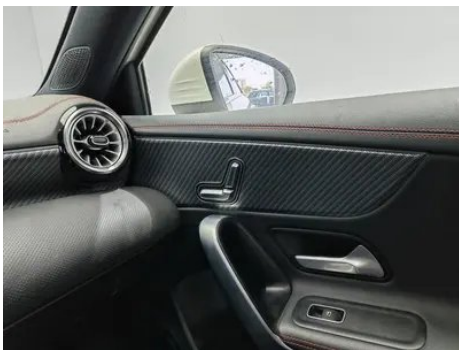
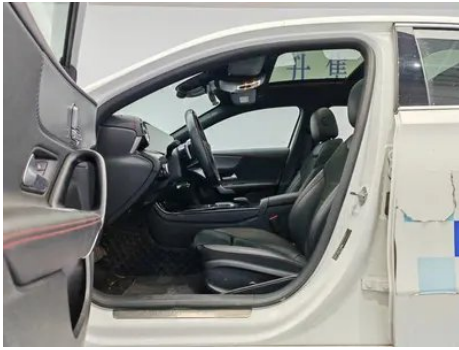
Mercedes-Benz A-Class 2023 A 200 L  
Спортивный седан Модная версия

## Основная Информация

Марка	Mercedes-Benz
Пробег	29,300 km
Цвет	Белый
Первая регистрация	2023-12-01
Количество передач	0

## Изображения Автомобиля







## Состояние Автомобиля

1. Левый порог кузова, Повреждение царапиной. 2. Передний бампер, Потёртость, Повреждение царапиной. 3. Задний бампер, Ремонт лакокрасочного покрытия, Повреждение царапиной. 4. Левая задняя дверь, Повреждение царапиной.

## Информация о Конфигурации

### Информация о модели

Наименование модели	Mercedes-Benz A-Class 2023 A 200 L Модный тип
Дата выпуска	2023.05

### Основные параметры

Класс автомобиля	Компактный автомобиль
Тип энергии	Бензин
Максимальная мощность (кВт)	120
Максимальный крутящий момент (Н·м)	270
Трансмиссия	7-транс влажного двойного сцепления
Тип кузова	Седан
Двигатель	1.3Т 163 л.с. L4
Габариты (Д×Ш×В) (мм)	4630*1796*1459
Разгон 0-100 км/ч (с)	8.9
Максимальная скорость (км/ч)	230
Снаряженная масса (кг)	1433
Полная масса (кг)	1910
Расход топлива по циклу WLTP (л/100км)	6.06

### двигатель

Модель двигателя	282 814
Рабочий объем (мл)	1332
Рабочий объем (л)	1.3

## двигатель (продолжение)

Тип впуска	Турбонаддув
Компоновка цилиндров	L
Количество цилиндров	4
Клапанов на цилиндр	4
Газораспределительный механизм	DOHC
Максимальная мощность (л.с.)	163
Обороты максимальной мощности (об/мин)	5500
Обороты максимального крутящего момента (об/мин)	2000-3500
Максимальная полезная мощность (кВт)	120
Октановое число	Номер 95
Система подачи топлива	Прямой впрыск
Материал головки блока цилиндров	Алюминиевый сплав
Материал блока цилиндров	Алюминиевый сплав
Компоновка двигателя	Горизонтальное

## Экран/Система

Центральный экран управления цветной	<ul style="list-style-type: none"><li>• Сенсорный ЖК-экран</li></ul>
Размер экрана информационно-развлекательной системы	<ul style="list-style-type: none"><li>• 10,25 дюйма</li></ul>
Bluetooth/Автомобильный телефон	<ul style="list-style-type: none"><li>•</li></ul>
Интеграция смартфона/Зеркалирование	<ul style="list-style-type: none"><li>• Поддержка Apple CarPlay</li></ul>
Система управления с распознаванием голоса	<ul style="list-style-type: none"><li>• Мультимедийная система;</li><li>• навигация;</li><li>• телефон;</li><li>• кондиционер;</li><li>• люк в крыше</li></ul>
Интеллектуальная система автомобиля	<ul style="list-style-type: none"><li>• MBUX</li></ul>
Непрерывное распознавание речи	<ul style="list-style-type: none"><li>•</li></ul>

## Тело

## Тело (продолжение)

Длина (мм)	4630
Ширина (мм)	1796
Высота (мм)	1459
Колесная база (мм)	2789
Передняя колея (мм)	1569
Задняя колея (мм)	1558
Тип открывания дверей	Открытая дверь
Количество дверей	4
Количество мест	5
Объем багажника (л)	-
Коэффициент аэродинамического сопротивления (Cd)	-
Угол въезда (°)	14
Угол съезда (°)	22

## Коробка передач

Аббревиатура	7-транс влажного двойного сцепления
Количество передач	7
Тип трансмиссии	Мокрая коробка передач с двойным сцеплением (DCT)

## Рулевое управление шасси

Тип привода	Переднемоторный, переднеприводный (FF)
Тип передней подвески	Независимая подвеска McPherson
Тип задней подвески	Балка кручения, независимая подвеска
Тип усилителя руля	Электрический усилитель
Строение тела	Несущая

## Конфигурация сидений

Материал сидений	• Кожа/щетина материал смешивания и сочетания
Регулировка основного сиденья	• Регулировка вперед и назад; • регулировка спинки; • регулировка высоты (4 стороны); • регулировка опоры для ног; • поддержка талии (4 стороны)

## Конфигурация сидений (продолжение)

<b>Метод регулировки совместного сиденья</b>	<ul style="list-style-type: none"><li>• Регулировка вперёд-назад; • Регулировка спинки; • Регулировка по высоте (4 положения); • Регулировка подставки для ног</li></ul>
<b>Электрорегулировка сиденья водителя и пассажира</b>	Мастер •/Заместитель •
<b>Функции передних сидений</b>	○ Отопление (USD 382)
<b>Кнопки регулировки заднего сиденья переднего пассажира</b>	-
<b>Передний/задний центральный подлокотник</b>	До •/после •
<b>Задний подстаканник</b>	•
<b>Сиденья спортивного типа</b>	•

## Активная безопасность

<b>Антиблокировочная система (ABS)</b>	•
<b>Электронное распределение тормозных усилий (EBD/CBC)</b>	•
<b>Система экстренного торможения (EBA/BAS/BA)</b>	•
<b>Система контроля тяги (ASR/TCS/TRC)</b>	•
<b>Система курсовой устойчивости (ESC/ESP/DSC)</b>	•
<b>Система контроля давления в шинах (TPMS)</b>	• Отображение давления в шинах
<b>Система напоминания о ремне безопасности</b>	• Весь автомобиль
<b>Крепления ISOFIX для детских кресел</b>	•
<b>Система предупреждения о съезде с полосы (LDWS)</b>	•

## Активная безопасность (продолжение)

Система автономного экстренного торможения (АЕВ)	•
Система обнаружения усталости водителя	-
Система предупреждения о лобовом столкновении (FCW)	•
Система экстренного вызова (eCall)	•

## Кондиционер/холодильник

Метод регулирования температуры в системе кондиционирования воздуха	• Автоматический кондиционер
Независимая система климат-контроля для задних пассажиров	-
Вентиляционные отверстия на задних сиденьях	•
Контроль температурной зоны	-
Автомобильный очиститель воздуха	○(USD 221)
Салонный фильтр PM2.5	○

## Пассивная безопасность

Подушка безопасности водителя/пассажира	Мастер •/Заместитель •
Передние/задние боковые подушки безопасности	До •/после •
Подушки безопасности для защиты головы спереди/сзади (шторки безопасности)	До •/после •
Пассивная защита пешеходов	•

## Колесный тормоз

Тип передних тормозов	Вентиляционный диск
Тип задних тормозов	Дисковый
Тип стояночного тормоза	Электронный стоячий автомобиль

## Колесный тормоз (продолжение)

Размер передних шин	205/55 R17
Размер задних шин	205/55 R17
Размер запасного колеса	Нет.

## Аудио/Внутреннее освещение

Название бренда динамика	○Burmester Берлинское звучание (USD 838)
Количество говорящих	• 7 рогов; ○ 12 рогов
Внутреннее окружающее освещение	• 64 цвета

## Функции вождения

Навигационный дисплей дорожной информации	•
Помощь в удержании полосы движения	-
Система помощи при движении по полосе	•
Система круиз-контроля	• Адаптивный круиз на полной скорости
Спутниковая навигационная система	•
Уровень помощи при вождении	•L2
Карта Бренда	• Gaud
Помощь при парковке	•

## Внешнее освещение

Источник света ближнего света	•LED
Источник света дальнего света	•LED
Светодиодные дневные ходовые огни	•
Адаптивный дальний и ближний свет	•
Автоматические фары	•
Регулируемые по высоте фары	•
Задержка выключения фар	•
Особенности освещения	○ Фары MULTIBEAM LED (USD 794)
Поворот фар	○

## Внешние зеркала

<b>Функция внешнего зеркала</b>	<ul style="list-style-type: none"><li>• Электрическая регулировка;</li><li>• электрический складной;</li><li>• обогрев зеркал заднего вида;</li><li>• автоматический складной замок автомобиля</li></ul>
---------------------------------	--

## Внешний вид/противоугонное

<b>Материал обода</b>	<ul style="list-style-type: none"><li>• Алюминиевый сплав</li></ul>
<b>Электрический багажник</b>	-
<b>Электронный иммобилайзер двигателя</b>	<ul style="list-style-type: none"><li>•</li></ul>
<b>Центральный замок в автомобиле</b>	<ul style="list-style-type: none"><li>•</li></ul>
<b>Тип ключа</b>	<ul style="list-style-type: none"><li>• Ключ дистанционного управления</li></ul>
<b>Система бесключевого запуска</b>	<ul style="list-style-type: none"><li>•</li></ul>
<b>Функция бесключевого доступа</b>	<input type="radio"/> Весь автомобиль (USD 706)
<b>Внешний вид комплекта</b>	<ul style="list-style-type: none"><li>• Спортивный стиль</li></ul>

## Мансардное окно/стекло

<b>Тип люка</b>	<ul style="list-style-type: none"><li>• Секционный электрический люк</li></ul>
<b>Передние/задние электрические стеклоподъемники</b>	До <input type="checkbox"/> /после <input type="checkbox"/>
<b>Функция подъема окна одним нажатием</b>	<ul style="list-style-type: none"><li>• Весь автомобиль</li></ul>
<b>Функция защиты от заземления окон</b>	<ul style="list-style-type: none"><li>•</li></ul>
<b>Автомобильное зеркало для макияжа</b>	<ul style="list-style-type: none"><li>• Освещение главного водителя;</li><li>• освещение второго пилота</li></ul>
<b>Задний дворник</b>	-
<b>Функция стеклоочистителя с датчиком дождя</b>	<ul style="list-style-type: none"><li>• Индуктивный тип дождя</li></ul>

## Цвет интерьера и экстерьера

<b>Цвет кузова</b>	Северный белый #F4F4F4 Красная лава #B52E39 Горный серый #2F302A Море ночью синий #143882 Космический черный #13120E Гравийное золото #A1725C Время и пространство Серебро #ACACAЕ
--------------------	---

## Цвет интерьера и экстерьера (продолжение)

Цвет салона	Чёрный:#000000; Чёрный/Какао-коричневый:#000000/#844B41
-------------	---

## Рулевое колесо/внутреннее зеркало

Материал рулевого колеса	• Натуральная кожа
Регулировка положения рулевого колеса	• Ручная регулировка вверх и вниз
Многофункциональное рулевое колесо	•
Подогрев рулевого колеса	-
Память рулевого колеса	-
Экран дисплея маршрутного компьютера	• Цвет
Полностью ЖК-панель приборов	•
Размер ЖК-дисплея	• 10,25 дюйма
Функция внутреннего зеркала заднего вида	• Ручная антибликовая
Переключение передач	• Электронное переключение передач
Устройство ETC	○(USD 441)
Подрулевые лепестки переключения передач	•

## Интеллектуальная конфигурация

Сервисы подключенного автомобиля	•
Обновления по воздуху (ОТА)	•
Сеть 4G/5G	•4G
Функция удаленного управления через мобильное приложение	• Управление дверями; • Проверка состояния автомобиля/диагностика; • Определение местоположения/поиск автомобиля
Точки доступа Wi-Fi	•

## Контроль вождения

Переключатель режима движения	• Спорт; • экономичный; • стандарт/комфорт
Автоматическая парковка	•

## Контроль вождения (продолжение)

Помощь при трогании на подъеме	•
Технология запуска и остановки двигателя	•

## Приводное оборудование

Передний/задний парковочный радар	До •/после •
Система видеопомощи при вождении	• Изображение заднего хода

## Зарядка в автомобиле

Мультимедийный/зарядный порт	•Type-C
Количество портов USB/Type-C	• 2 в первом ряду/1 в заднем ряду
Функция беспроводной зарядки мобильного телефона	○Первый ряд (USD 294)

## Дополнительный пакет

Дополнительный пакет	18 Комбинация шин для колес дюймов (8300 Юань Содержит RQT Тип AMG Двойной 5 Легкие спиевые колеса)
----------------------	---

"●" = Стандартное оборудование

"\_" = Недоступно

"○" = Опциональное оборудование.

Примечание: Это автомобили для китайского рынка.  
Гарантийное покрытие недоступно за пределами Китая.