

# Informe de Detalles del Vehículo

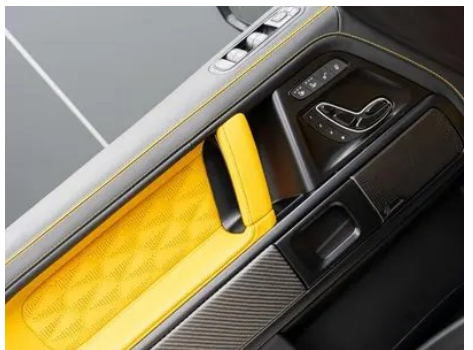
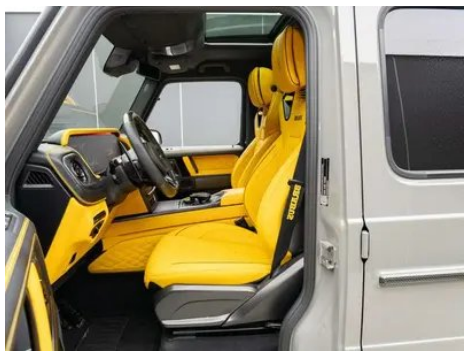
Mercedes-Benz Mercedes-AMG G-Class 2022  
AMG G 63

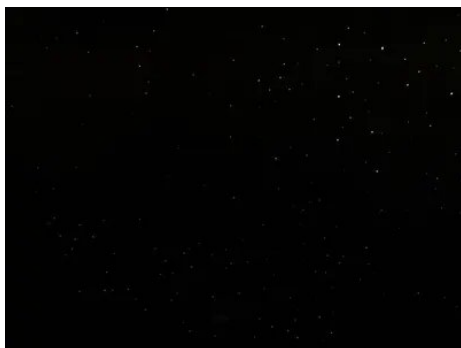
## Información Básica

Marca	Mercedes-Benz
Kilometraje	19,000 km
Color	Gris plateado
Primera matriculación	2023-01-01
Número de transferencias	0

## Imágenes del Vehículo







## Condición del Vehículo

1. Salpicadero, Modificado. 2. Rieles y estructura del asiento del conductor, Señales de desmontaje. 3. Rieles y estructura del asiento del pasajero delantero, Señales de desmontaje. 4. Cinturón de seguridad delantero derecho, Modificado. 5. Techo interior, Modificado. 6. Panel lateral trasero derecho, Reparación de pintura, Reparación de carrocería. 7. Asiento del conductor, Modificado. 8. Asiento del pasajero delantero, Modificado. 9. Asientos traseros, Modificado. 10. Techo interior, Modificado. 11. Salpicadero, Modificado. 12. Cinturón de seguridad delantero derecho, Modificado. 13. Airbag, Reemplazado.

## Información de Configuración

### Información del modelo

<b>Nombre del modelo</b>	Mercedes-Benz Mercedes-AMG G-Class 2022 AMG G 63
<b>Fecha de lanzamiento</b>	2021.12

### Parámetros básicos

<b>Categoría del vehículo</b>	SUV mediano y grande
<b>Tipo de energía</b>	Gasolina
<b>Potencia máxima (kW)</b>	430
<b>Par máximo (N·m)</b>	850
<b>Transmisión</b>	Integración manual de 9 velocidades
<b>Tipo de carrocería</b>	SUV
<b>Motor</b>	4.0T 585 Caballos de fuerza V8
<b>Dimensiones (LxAxA) (mm)</b>	4870*1984*1979
<b>Aceleración 0-100 km/h (s)</b>	4.5
<b>Velocidad máxima (km/h)</b>	220

## Parámetros básicos (continuación)

<b>Peso en vacío (kg)</b>	2609
<b>Peso máximo autorizado (kg)</b>	3200
<b>Consumo combinado WLTP (L/100 km)</b>	15.23

## motor

<b>Modelo de motor</b>	177 980
<b>Cilindrada (mL)</b>	3982
<b>Cilindrada (L)</b>	4.0
<b>Tipo de admisión</b>	Doble turbo
<b>Configuración de cilindros</b>	V
<b>Número de cilindros</b>	8
<b>Válvulas por cilindro</b>	4
<b>Distribución</b>	DOHC
<b>Potencia máxima (CV)</b>	585
<b>Régimen de potencia máxima (rpm)</b>	6000
<b>Régimen de par máximo (rpm)</b>	2500-3500
<b>Potencia neta máxima (kW)</b>	430
<b>Octanaje</b>	95.
<b>Sistema de alimentación</b>	Spray directo
<b>Material de culata</b>	Aleación de aluminio
<b>Material de bloque motor</b>	Aleación de aluminio
<b>Disposición del motor</b>	Vertical

## Pantalla/Sistema

<b>Pantalla a color de control central</b>	<ul style="list-style-type: none"><li>• Pantalla LCD ordinaria</li></ul>
<b>Tamaño de la pantalla de infoentretenimiento</b>	<ul style="list-style-type: none"><li>• 12,3 pulgadas</li></ul>
<b>Bluetooth/Teléfono integrado</b>	<ul style="list-style-type: none"><li>•</li></ul>
<b>Integración/Duplicación de smartphone</b>	<ul style="list-style-type: none"><li>• Compatibilidad con Apple CarPlay;</li><li>• Compatibilidad con Baidu CarLife</li></ul>
<b>Sistema de control de reconocimiento de voz</b>	<ul style="list-style-type: none"><li>• Sistema multimedia;</li><li>• Navegación;</li><li>• Teléfono;</li><li>• Aire acondicionado</li></ul>

## Pantalla/Sistema (continuación)

<b>Sistema inteligente a bordo del vehículo</b>	•COMAND
---	---------

## Cuerpo

<b>Longitud (mm)</b>	4870
<b>Anchura (mm)</b>	1984
<b>Altura (mm)</b>	1979
<b>Distancia entre ejes (mm)</b>	2890
<b>Vía delantera (mm)</b>	1651
<b>Vía trasera (mm)</b>	1652
<b>Tipo de apertura de puertas</b>	Puerta batiente
<b>Número de puertas</b>	5
<b>Número de plazas</b>	5
<b>Capacidad del depósito (L)</b>	100
<b>Volumen del tronco (L)</b>	-
<b>Coefficiente aerodinámico (Cx)</b>	-
<b>Ángulo de ataque (°)</b>	27.5
<b>Ángulo de salida (°)</b>	29.6

## Caja de cambios

<b>Abreviatura</b>	Integración manual de 9 velocidades
<b>Número de marchas</b>	9
<b>Tipo de transmisión</b>	Transmisión automática con modo manual (AT)

## Tracción en las cuatro ruedas/todoterreno

<b>Diferencial de deslizamiento limitado/ Bloqueo diferencial</b>	• Bloqueo del diferencial del eje delantero; • Bloqueo del diferencial del eje trasero
<b>Función de bloqueo del diferencial central</b>	•
<b>Tracción en las cuatro ruedas de baja velocidad</b>	•

## Dirección del chasis

<b>Tipo de tracción</b>	Motor delantero, tracción total (F-AWD)
<b>Tracción en las cuatro ruedas</b>	Tracción a las cuatro ruedas a tiempo completo

## Dirección del chasis (continuación)

<b>Estructura diferencial central</b>	Diferencial abierto
<b>Tipo de suspensión delantera</b>	Suspensión independiente de doble horquilla
<b>Tipo de suspensión trasera</b>	Suspensión no independiente de puente integral
<b>Tipo de dirección asistida</b>	Asistencia eléctrica
<b>Estructura corporal</b>	Sin carga

## Configuración del asiento

<b>Material de los asientos</b>	<ul style="list-style-type: none"><li>• Cuero genuino</li></ul>
<b>Ajuste del asiento principal</b>	<ul style="list-style-type: none"><li>• Ajuste hacia adelante y hacia atrás;</li><li>• Ajuste del respaldo;</li><li>• Ajuste de altura (4 en dirección);</li><li>• Ajuste del retalón de la pierna;</li><li>• Soporte de cintura (4 en dirección)</li></ul>
<b>Método de ajuste del coasiento</b>	<ul style="list-style-type: none"><li>• Ajuste hacia adelante y hacia atrás;</li><li>• Ajuste del respaldo;</li><li>• Ajuste de altura (4 en dirección);</li><li>• Ajuste del retalón de la pierna;</li><li>• Soporte de cintura (4 en dirección)</li></ul>
<b>Ajuste eléctrico del asiento del conductor y del pasajero.</b>	Principal •/Vice •
<b>Funciones del asiento delantero</b>	<ul style="list-style-type: none"><li>• Calefacción;</li><li>• Ventilación</li></ul>
<b>Función de memoria del asiento eléctrico</b>	<ul style="list-style-type: none"><li>• Posición de conducción;</li><li>• posición de copiloto</li></ul>
<b>Botones ajustables en la parte trasera del asiento del pasajero delantero</b>	-
<b>Ajuste del asiento de la segunda fila</b>	<ul style="list-style-type: none"><li>• Ajuste del respaldo</li></ul>
<b>Asiento trasero plegable</b>	<ul style="list-style-type: none"><li>• Proporción hacia abajo</li></ul>
<b>Apoyabrazos central delantero/trasero</b>	Antes •/después •
<b>Portavasos trasero</b>	<ul style="list-style-type: none"><li>•</li></ul>
<b>Funciones del asiento de la segunda fila</b>	<ul style="list-style-type: none"><li>• Calefacción;</li><li>• Ventilación</li></ul>
<b>Asientos de estilo deportivo</b>	<ul style="list-style-type: none"><li>•</li></ul>

## Seguridad activa

<b>Sistema antibloqueo de frenos (ABS)</b>	<ul style="list-style-type: none"><li>•</li></ul>
--	---

## Seguridad activa (continuación)

<b>Distribución electrónica de frenado (EBD/CBC)</b>	<ul style="list-style-type: none"><li>•</li></ul>
<b>Sistema de asistencia a la frenada (EBA/BAS/BA)</b>	<ul style="list-style-type: none"><li>•</li></ul>
<b>Sistema de control de tracción (ASR/TCS/TRC)</b>	<ul style="list-style-type: none"><li>•</li></ul>
<b>Control electrónico de estabilidad (ESC/ESP/DSC)</b>	<ul style="list-style-type: none"><li>•</li></ul>
<b>Sistema de monitorización de presión de neumáticos (TPMS)</b>	<ul style="list-style-type: none"><li>• Pantalla de presión de neumáticos</li></ul>
<b>Recordatorio de cinturón de seguridad</b>	<ul style="list-style-type: none"><li>• Primera fila</li></ul>
<b>Anclajes ISOFIX para sillas infantiles</b>	<ul style="list-style-type: none"><li>•</li></ul>
<b>Sistema de aviso de cambio involuntario de carril (LDWS)</b>	<ul style="list-style-type: none"><li>•</li></ul>
<b>Frenado autónomo de emergencia (AEB)</b>	<ul style="list-style-type: none"><li>•</li></ul>
<b>Detector de fatiga del conductor</b>	<ul style="list-style-type: none"><li>•</li></ul>
<b>Alerta de colisión frontal (FCW)</b>	<ul style="list-style-type: none"><li>•</li></ul>
<b>Sistema de llamada de emergencia (eCall)</b>	<ul style="list-style-type: none"><li>•</li></ul>

## Aire acondicionado/refrigerador

<b>Método de control de temperatura del aire acondicionado</b>	<ul style="list-style-type: none"><li>• Aire acondicionado automático</li></ul>
<b>Climatización independiente trasera</b>	<ul style="list-style-type: none"><li>•</li></ul>
<b>Ventilaciones de aire del asiento trasero</b>	<ul style="list-style-type: none"><li>•</li></ul>
<b>Control de zona de temperatura</b>	<ul style="list-style-type: none"><li>•</li></ul>
<b>Purificador de aire para coche</b>	<ul style="list-style-type: none"><li>•</li></ul>
<b>Filtro PM2.5 para el habitáculo</b>	<ul style="list-style-type: none"><li>•</li></ul>
<b>generador de iones negativos</b>	<ul style="list-style-type: none"><li>•</li></ul>

## Seguridad pasiva

## Seguridad pasiva (continuación)

<b>Bolsa de aire del conductor y del pasajero</b>	Principal •/Vice •
<b>Airbags laterales delanteros y traseros</b>	Antes •/después •
<b>Airbags de cabeza delanteros y traseros (airbags de cortina)</b>	Antes •/después •
<b>Airbag de rodilla</b>	• Airbag de rodilla del conductor

## Freno de rueda

<b>Tipo de frenos delanteros</b>	Tipo de disco de ventilación
<b>Tipo de frenos traseros</b>	Tipo de disco de ventilación
<b>Tipo de freno de estacionamiento</b>	Estacionado electrónico
<b>Tamaño de neumáticos delanteros</b>	295/40 R22
<b>Tamaño de neumáticos traseros</b>	295/40 R22
<b>Tamaño de la rueda de repuesto</b>	Tamaño completo

## Audio/Iluminación interior

<b>Marca del altavoz</b>	• Burmester Voices of Berlin
<b>Número de hablantes</b>	•15 altavoces
<b>Iluminación ambiental interior</b>	• 64 colores

## Funciones de conducción

<b>Pantalla de información de tráfico de navegación</b>	•
<b>Asistente de carril</b>	•
<b>Sistema de asistencia para mantenerse en el carril</b>	•
<b>Sistema de control de crucero</b>	• Crucero adaptativo a toda velocidad
<b>Sistema de navegación por satélite</b>	•
<b>Nivel de asistencia a la conducción</b>	•L2
<b>Centrado de carril</b>	•
<b>Asistencia de estacionamiento</b>	•

## Iluminación exterior

## Iluminación exterior (continuación)

<b>Fuente de luz de cruce</b>	•LED
<b>Fuente de luz de carretera</b>	•LED
<b>Luces diurnas LED</b>	•
<b>Luces altas y bajas adaptativas</b>	•
<b>Faros automáticos</b>	•
<b>Faros delanteros regulables en altura</b>	•
<b>Retardo de apagado de los faros</b>	•
<b>Características de iluminación</b>	• Faros MULTIBEAM LED
<b>Encender las luces delanteras</b>	•
<b>Dispositivo de limpieza de faros</b>	•

## Espejos exteriores

<b>Función del espejo exterior</b>	• Ajuste eléctrico; • Plegable eléctrico; • Memoria del espejo retrovisor; • Calefacción del espejo retrovisor; • Voltar automáticamente hacia abajo; • Bloquear el automóvil y plegar automáticamente; • Automático antideslumbrante
------------------------------------	---

## Apariencia/antirrobo

<b>Material de la llanta</b>	• Aleación de aluminio
<b>Baúl eléctrico</b>	-
<b>inmovilizador electrónico del motor</b>	•
<b>Sistema de cierre centralizado en el coche</b>	•
<b>Tipo de clave</b>	• Llave de control remoto
<b>Sistema de arranque sin llave</b>	•
<b>Kit de apariencia</b>	• Estilo deportivo
<b>Función de arranque remoto</b>	•
<b>Pedales laterales</b>	• Fijo

## Tragaluz/Vidrio

## Tragaluz/Vidrio (continuación)

<b>Tipo de techo solar</b>	• Techo corredizo eléctrico
<b>Elevallas eléctricas delanteras y traseras</b>	Antes •/después •
<b>Función de elevación de ventana con un solo toque</b>	• Vehículo completo
<b>Función anti-pinzamiento de ventana</b>	•
<b>Espejo de maquillaje para coche</b>	• Iluminación del conductor principal; • Iluminación del copiloto
<b>Limpiaparabrisas trasero</b>	•
<b>Función de limpiaparabrisas con sensor de lluvia</b>	• Tipo de inducción de lluvia
<b>Cristal de privacidad lateral trasero</b>	•
<b>Ventana lateral de vidrio insonorizado multicapa</b>	• Vehículo completo
<b>Boquilla de agua caliente</b>	•

## Color interior y exterior

<b>Color exterior</b>	Blanco ártico #FFFFFF Azul zafiro #263963 Oliva #273A1D Agua Silicona Calciolita Azul #485470 Gris clásico #BABABA Noche mate negro #0C0304 Piedra de la luna gris #616661 Negro Platino #061821 Mocha negro #686561 Naranja bronce mate #C64D32 Imán negro #53534F Gris índigo mate #7D7A6C Yao Yan negro #000000 Blanco misterioso #DDD8C8 Color grafito #7D8791 Azul del espacio profundo #004A8B Yate azul #93B6D2 Abuela piedra verde #064A38 Llama mágica verde #34A748 Plata iridio #B9B9B9 Gris índigo #7C796B Gris platino mate #626C68 Verde oscuro #365B4C Marrón cristal mate #3B332B Circón rojo #B00D15 Azul misterioso #000D4B Rojo turmalina #260A0E Plata de arena #96969B Marrón misterioso #4D2500 Ceniza mate Monza #76757E Gris de grafito mate #7A8493 Piedra de luna mate gris #616161
-----------------------	---

## Color interior y exterior (continuación)

<b>Color interior</b>	Negro Rojo clásico #000000 #9B1C29 Negro Verde limón #000000 #72C756 Negro Yate azul #000000 #37404C Negro Café marrón #000000 #3B2621 Negro #000000 Negro Platino blanco #000000 #AFAFB5 Negro Gris de titanio nacarado #000000 #5E5F61 Negro Rojo caliente #000000 #9B1C29 Negro Trufa marrón #000000 #5A5556 Negro Silla de montar marrón #000000 #543923 Negro Arroz macchiato #000000 #A6A2A4
-----------------------	---

## Volante/espejo interior

<b>Material del volante</b>	• Cuero genuino ○Alcantara Piel de ante (10000 Yuan) Fibra de carbono Piel de ante (16000 Yuan)
<b>Ajuste de la posición del volante</b>	• Ajuste eléctrico hacia arriba y hacia abajo hacia adelante y hacia atrás
<b>Volante multifunción</b>	•
<b>Volante calefactado</b>	○
<b>Memoria del volante</b>	•
<b>Pantalla de visualización de la computadora de viaje</b>	• Color
<b>Panel de instrumentos LCD completo</b>	•
<b>Tamaño del instrumento LCD</b>	• 12,3 pulgadas
<b>Función del espejo retrovisor interior</b>	• Antideslumbrante automático
<b>Cambio de marchas</b>	• Cambio de marcha electrónico
<b>Dispositivo ETC</b>	○(USD 441)
<b>Levas de cambio en el volante</b>	•

## Configuración inteligente

<b>Servicios de coche conectado</b>	•
<b>Actualizaciones OTA</b>	-
<b>Red 4G/5G</b>	•4G

## Configuración inteligente (continuación)

<b>Función remota de la aplicación móvil</b>	<ul style="list-style-type: none"><li>• Arranque del vehículo; • Comprobación del estado del vehículo/diagnóstico; • Localización del vehículo / buscar mi coche</li></ul>
--	--

## Control de conducción

<b>Interruptor de modo de conducción</b>	<ul style="list-style-type: none"><li>• Deportes; • Estándar/cómodo; • todoterreno; • nieve</li></ul>
<b>Estacionamiento automático</b>	<ul style="list-style-type: none"><li>•</li></ul>
<b>Asistencia de arranque en pendiente</b>	<ul style="list-style-type: none"><li>•</li></ul>
<b>Función de suspensión variable</b>	<ul style="list-style-type: none"><li>• Ajuste de la amortiguación de la suspensión</li></ul>
<b>Relación de dirección variable</b>	<ul style="list-style-type: none"><li>•</li></ul>
<b>Tecnología de arranque y parada del motor</b>	<ul style="list-style-type: none"><li>•</li></ul>

## Hardware de conducción

<b>Radar de estacionamiento delantero/trasero</b>	Antes •/después •
<b>Sistema de cámaras de asistencia a la conducción</b>	<ul style="list-style-type: none"><li>• Imagen panorámica de 360 grados</li></ul>

## Carga en el coche

<b>Puerto multimedia/de carga</b>	<ul style="list-style-type: none"><li>•USB;•SD</li></ul>
<b>Número de puertos USB/ Tipo-C</b>	<ul style="list-style-type: none"><li>• 3 en la primera fila/1 en la última fila</li></ul>
<b>Toma de corriente de 12 V del maletero</b>	<ul style="list-style-type: none"><li>•</li></ul>

## Paquete opcional

## Paquete opcional (continuación)

### Paquete opcional

AMG Componente de noche Versión mate (64000 Yuan Contiene Parachoques y cejas de rueda delantera y trasera pintura negra mate Componentes de color nocturno mate AMG Componente de noche II Ruedas de repuesto rociadas con pintura negra mate 55.9 CM (22 Pulgadas) AMG Ruedas forjadas con radios cruzados) AMG Componente de noche Edición de lujo (75000 Yuan Contiene Parachoques y cejas de ruedas delanteras y traseras pintura negra Techo de pintura negra Yaoyan AMG Componente de noche AMG Componente de noche II 55.9 CM (22 Pulgadas) AMG Ruedas forjadas con radios cruzados)

"●" = Equipamiento de serie

"-" = No disponible

"○" = Equipamiento opcional.

Nota: Estos son vehículos del mercado chino. La cobertura de garantía no está disponible fuera de China.