

Отчет о Деталях Автомобиля

Mercedes-Benz Mercedes-AMG G-Class 2022
AMG G 63

Основная Информация

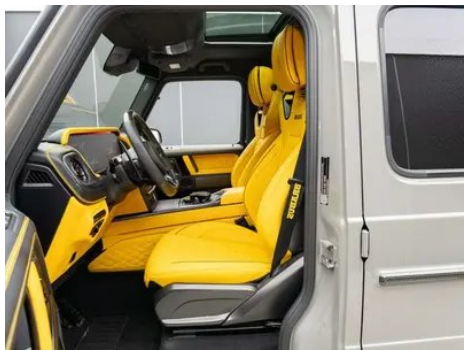
Марка	Mercedes-Benz
Пробег	19,000 km
Цвет	Серебристо-серый
Первая регистрация	2023-01-01
Количество передач	0

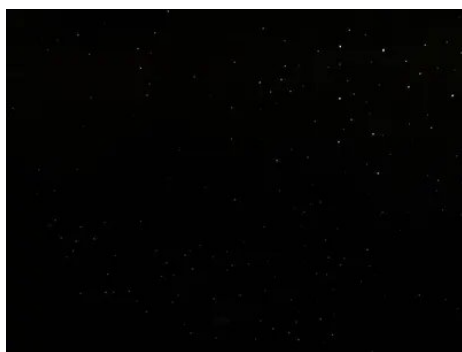
Изображения Автомобиля



重金升级巴博斯G900套件50万
原厂水泥灰







Состояние Автомобиля

1. Панель приборов, Модифицировано. 2. Направляющие и каркас водительского сиденья, Следы демонтажа. 3. Направляющие и каркас переднего пассажирского сиденья, Следы демонтажа. 4. Правый передний ремень безопасности, Модифицировано. 5. Обивка потолка салона, Модифицировано. 6. Правая задняя боковина, Ремонт лакокрасочного покрытия, Кузовной ремонт. 7. Водительское сиденье, Модифицировано. 8. Переднее пассажирское сиденье, Модифицировано. 9. Задние сиденья, Модифицировано. 10. Обивка потолка салона, Модифицировано. 11. Панель приборов, Модифицировано. 12. Правый передний ремень безопасности, Модифицировано. 13. Подушка безопасности, Заменено.

Информация о Конфигурации

Информация о модели

Наименование модели	Mercedes-Benz Mercedes-AMG G-Class 2022 AMG G 63
Дата выпуска	2021.12

Основные параметры

Класс автомобиля	Внегабаритный внедорожник
Тип энергии	Бензин
Максимальная мощность (кВт)	430
Максимальный крутящий момент (Н·м)	850
Трансмиссия	9-ступенчатая автоматическая коробка передач с ручным режимом
Тип кузова	SUV
Двигатель	4.0T 585 Мощность лошадиная сила V8
Габариты (Д×Ш×В) (мм)	4870*1984*1979
Разгон 0-100 км/ч (с)	4.5
Максимальная скорость (км/ч)	220
Снаряженная масса (кг)	2609
Полная масса (кг)	3200
Расход топлива по циклу WLTP (л/100км)	15.23

двигатель

Модель двигателя	177 980
Рабочий объем (мл)	3982
Рабочий объем (л)	4.0
Тип впуска	Двойной турбо
Компоновка цилиндров	V
Количество цилиндров	8
Клапанов на цилиндр	4
Газораспределительный механизм	DOHC
Максимальная мощность (л.с.)	585
Обороты максимальной мощности (об/мин)	6000
Обороты максимального крутящего момента (об/мин)	2500-3500
Максимальная полезная мощность (кВт)	430
Октановое число	Номер 95
Система подачи топлива	Прямой впрыск
Материал головки блока цилиндров	Алюминиевый сплав
Материал блока цилиндров	Алюминиевый сплав
Компоновка двигателя	Вертикальное

Экран/Система

Центральный экран управления цветной	<ul style="list-style-type: none">• Обычный ЖК-экран
Размер экрана информационно-развлекательной системы	<ul style="list-style-type: none">• 12,3 дюйма
Bluetooth/Автомобильный телефон	<ul style="list-style-type: none">•
Интеграция смартфона/Зеркалирование	<ul style="list-style-type: none">• Поддержка Apple CarPlay;• Поддержка Baidu CarLife
Система управления с распознаванием голоса	<ul style="list-style-type: none">• Мультимедийная система;• навигация;• телефон;• кондиционер
Интеллектуальная система автомобиля	<ul style="list-style-type: none">• COMAND

Тело

Длина (мм)	4870
Ширина (мм)	1984
Высота (мм)	1979
Колесная база (мм)	2890
Передняя колея (мм)	1651
Задняя колея (мм)	1652
Тип открывания дверей	Открытая дверь
Количество дверей	5
Количество мест	5
Объем топливного бака (л)	100
Объем багажника (л)	-
Коэффициент аэродинамического сопротивления (Cd)	-
Угол въезда (°)	27.5
Угол съезда (°)	29.6

Коробка передач

Аббревиатура	9-ступенчатая автоматическая коробка передач с ручным режимом
Количество передач	9
Тип трансмиссии	Автоматическая коробка передач с ручным режимом (AT)

Полный привод/внедорожник

Дифференциал повышенного трения/блокировка дифференциала	<ul style="list-style-type: none">• Блокировка дифференциала переднего моста;• блокировка дифференциала заднего моста
Функция блокировки межосевого дифференциала	<ul style="list-style-type: none">•
Низкоскоростной полный привод	<ul style="list-style-type: none">•

Рулевое управление шасси

Тип привода	Переднемоторный, полноприводный (F-AWD)
Полный привод	Полный полный привод

Рулевое управление шасси (продолжение)

Центральная дифференциальная структура	Открытый дифференциал
Тип передней подвески	Независимая подвеска с двумя поперечными рычагами
Тип задней подвески	Независимая подвеска монолитного моста
Тип усилителя руля	Электрический усилитель
Строение тела	Несущая

Конфигурация сидений

Материал сидений	• Натуральная кожа
Регулировка основного сиденья	• Регулировка вперед и назад; • регулировка спинки; • регулировка высоты (4 стороны); • регулировка опоры для ног; • поддержка талии (4 стороны)
Метод регулировки совместного сиденья	• Регулировка вперед и назад; • регулировка спинки; • регулировка высоты (4 стороны); • регулировка опоры для ног; • поддержка талии (4 стороны)
Электрорегулировка сиденья водителя и пассажира	Мастер •/Заместитель •
Функции передних сидений	• Отопление; • вентиляция
Функция памяти электрических сидений	• Место водителя; • место второго пилота
Кнопки регулировки заднего сиденья переднего пассажира	-
Регулировка сидений второго ряда	• Регулировка спинки
Заднее сиденье складное	• Пропорциональное опускание
Передний/задний центральный подлокотник	До •/после •
Задний подстаканник	•
Функции сидений второго ряда	• Отопление; • вентиляция

Конфигурация сидений (продолжение)

Сиденья спортивного типа	<ul style="list-style-type: none">•
---------------------------------	---------------------------------------------------

Активная безопасность

Антиблокировочная система (ABS)	<ul style="list-style-type: none">•
Электронное распределение тормозных усилий (EBD/CBC)	<ul style="list-style-type: none">•
Система экстренного торможения (EBA/BAS/BA)	<ul style="list-style-type: none">•
Система контроля тяги (ASR/TCS/TRC)	<ul style="list-style-type: none">•
Система курсовой устойчивости (ESC/ESP/DSC)	<ul style="list-style-type: none">•
Система контроля давления в шинах (TPMS)	<ul style="list-style-type: none">• Отображение давления в шинах
Система напоминания о ремне безопасности	<ul style="list-style-type: none">• Передний ряд
Крепления ISOFIX для детских кресел	<ul style="list-style-type: none">•
Система предупреждения о съезде с полосы (LDWS)	<ul style="list-style-type: none">•
Система автономного экстренного торможения (АЕВ)	<ul style="list-style-type: none">•
Система обнаружения усталости водителя	<ul style="list-style-type: none">•
Система предупреждения о лобовом столкновении (FCW)	<ul style="list-style-type: none">•
Система экстренного вызова (eCall)	<ul style="list-style-type: none">•

Кондиционер/холодильник

Метод регулирования температуры в системе кондиционирования воздуха	<ul style="list-style-type: none">• Автоматический кондиционер
----------------------------------------------------------------------------	------------------------------------------------------------------------------

Кондиционер/холодильник (продолжение)

Независимая система климат-контроля для задних пассажиров	•
Вентиляционные отверстия на задних сиденьях	•
Контроль температурной зоны	•
Автомобильный очиститель воздуха	•
Салонный фильтр PM2.5	•
Генератор отрицательных ионов	•

Пассивная безопасность

Подушка безопасности водителя/пассажира	Мастер •/Заместитель •
Передние/задние боковые подушки безопасности	До •/после •
Подушки безопасности для защиты головы спереди/сзади (шторки безопасности)	До •/после •
Подушка безопасности для колена	• Коленная подушка безопасности водителя

Колесный тормоз

Тип передних тормозов	Вентиляционный диск
Тип задних тормозов	Вентиляционный диск
Тип стояночного тормоза	Электронный стоячий автомобиль
Размер передних шин	295/40 R22
Размер задних шин	295/40 R22
Размер запасного колеса	Полный размер

Аудио/Внутреннее освещение

Название бренда динамика	• Burmester Voices of Berlin
Количество говорящих	• 15 динамиков
Внутреннее окружающее освещение	• 64 цвета

Функции вождения

Навигационный дисплей дорожной информации	•
-------------------------------------------	---

Функции вождения (продолжение)

Помощь в удержании полосы движения	<ul style="list-style-type: none">•
Система помощи при движении по полосе	<ul style="list-style-type: none">•
Система круиз-контроля	<ul style="list-style-type: none">• Адаптивный круиз на полной скорости
Спутниковая навигационная система	<ul style="list-style-type: none">•
Уровень помощи при вождении	<ul style="list-style-type: none">• L2
Центрирование полосы движения	<ul style="list-style-type: none">•
Помощь при парковке	<ul style="list-style-type: none">•

Внешнее освещение

Источник света ближнего света	<ul style="list-style-type: none">• LED
Источник света дальнего света	<ul style="list-style-type: none">• LED
Светодиодные дневные ходовые огни	<ul style="list-style-type: none">•
Адаптивный дальний и ближний свет	<ul style="list-style-type: none">•
Автоматические фары	<ul style="list-style-type: none">•
Регулируемые по высоте фары	<ul style="list-style-type: none">•
Задержка выключения фар	<ul style="list-style-type: none">•
Особенности освещения	<ul style="list-style-type: none">• Фары MULTIBEAM LED
Поворот фар	<ul style="list-style-type: none">•
Устройство для очистки фар	<ul style="list-style-type: none">•

Внешние зеркала

Функция внешнего зеркала	<ul style="list-style-type: none">• Электрическая регулировка;• Электрический складной;• Память зеркала заднего вида;• Нагрев зеркала заднего вида;• Автоматический поворот;
--------------------------	--------------------------------------------------------------------------------------------------------------------------------------------------------------------------------------------------------------------------------

Внешний вид/противоугонное

Материал обода	<ul style="list-style-type: none">• Алюминиевый сплав
Электрический багажник	-

Внешний вид/противоугонное (продолжение)

Электронный иммобилайзер двигателя	<ul style="list-style-type: none">•
Центральный замок в автомобиле	<ul style="list-style-type: none">•
Тип ключа	<ul style="list-style-type: none">• Ключ дистанционного управления
Система бесключевого запуска	<ul style="list-style-type: none">•
Внешний вид комплекта	<ul style="list-style-type: none">• Спортивный стиль
Функция удаленного запуска	<ul style="list-style-type: none">•
Боковые педали	<ul style="list-style-type: none">• Фиксированный

Мансардное окно/стекло

Тип люка	<ul style="list-style-type: none">• Электрический люк
Передние/задние электрические стеклоподъемники	До •/после •
Функция подъема окна одним нажатием	<ul style="list-style-type: none">• Весь автомобиль
Функция защиты от заземления окон	<ul style="list-style-type: none">•
Автомобильное зеркало для макияжа	<ul style="list-style-type: none">• Освещение главного водителя;• освещение второго пилота
Задний дворник	<ul style="list-style-type: none">•
Функция стеклоочистителя с датчиком дождя	<ul style="list-style-type: none">• Индуктивный тип дождя
Заднее боковое защитное стекло	<ul style="list-style-type: none">•
Многослойное звукоизолирующее стекло бокового окна	<ul style="list-style-type: none">• Весь автомобиль
Насадка для подогрева воды	<ul style="list-style-type: none">•

Цвет интерьера и экстерьера

Цвет интерьера и экстерьера (продолжение)

Цвет кузова	Северный белый #FFFFFF Синий драгоценный камень #263963 Оливковый цвет #273A1D Водный силиконовый квасцовый кальций синий #485470 Классический серый #BABA6A Матовая ночь черный #0C0304 Лунный камень серый #616661 Платиновый черный #061821 Мокко черный #686561 Матовый бронзовый апельсин #C64D32 Магнит черный #53534F Матовый индиго серый #7D7A6C Рок черный #000000 Таинственный белый #DDD8C8 Цвет графита #7D8791 Глубокий космос синий #004A8B Яхта синий #93B6D2 Бабушка камень зеленый #064A38 Волшебное пламя зеленый #34A748 Иридий серебро #B9B9B9 Индиго серый #7C796B Матовый платиновый серый #626C68 Темно-зеленый #365B4C Матовый кристалл коричневый #3B332B Циркон красный #B00D15 Таинственный синий #000D4B Турмалин красный #260A0E Хао Ша Инь #96969B Таинственный коричневый #4D2500 Матовый Монца Серый #76757E Матовый графит серый #7A8493 Матовый лунный камень серый #616161
Цвет салона	Черный Классический красный #000000 #9B1C29 Черный Лимонный зеленый #000000 #72C756 Черный Яхта синий #000000 #37404C Черный Кофе коричневый #000000 #3B2621 Черный #000000 Черный Платиновый белый #000000 #AFAFB5 Черный Перламутровый титан серый #000000 #5E5F61 Черный Горячий красный #000000 #9B1C29 Черный Трюфель коричневый #000000 #5A5556 Черный Седло коричневый #000000 #543923 Черный Маккиато рис #000000 #A6A2A4

Рулевое колесо/внутреннее зеркало

Рулевое колесо/внутреннее зеркало (продолжение)

Материал рулевого колеса	<ul style="list-style-type: none">• Натуральная кожа ○Alcantara○Переворачивание меха (10000 Юань)○Углеродное волокно○Переворачивание меха (16000 Юань)
Регулировка положения рулевого колеса	<ul style="list-style-type: none">• Электрическая регулировка вверх и вниз
Многофункциональное рулевое колесо	<ul style="list-style-type: none">•
Подогрев рулевого колеса	○
Память рулевого колеса	<ul style="list-style-type: none">•
Экран дисплея маршрутного компьютера	<ul style="list-style-type: none">• Цвет
Полностью ЖК-панель приборов	<ul style="list-style-type: none">•
Размер ЖК-дисплея	<ul style="list-style-type: none">• 12,3 дюйма
Функция внутреннего зеркала заднего вида	<ul style="list-style-type: none">• Автоматическая антибликовая
Переключение передач	<ul style="list-style-type: none">• Электронное переключение передач
Устройство ETC	○(USD 441)
Подрулевые лепестки переключения передач	<ul style="list-style-type: none">•

Интеллектуальная конфигурация

Сервисы подключенного автомобиля	<ul style="list-style-type: none">•
Обновления по воздуху (OTA)	-
Сеть 4G/5G	<ul style="list-style-type: none">•4G
Функция удаленного управления через мобильное приложение	<ul style="list-style-type: none">• Запуск автомобиля;• Проверка состояния автомобиля/диагностика;• Определение местоположения/поиск автомобиля

Контроль вождения

Переключатель режима движения	<ul style="list-style-type: none">• Спорт;• стандарт/комфорт;• бездорожье;• снег
Автоматическая парковка	<ul style="list-style-type: none">•

Контроль вождения (продолжение)

Помощь при трогании на подъеме	<ul style="list-style-type: none">•
Функция переменной подвески	<ul style="list-style-type: none">• Регулировка жёсткости амортизаторов подвески
Переменное передаточное отношение рулевого управления	<ul style="list-style-type: none">•
Технология запуска и остановки двигателя	<ul style="list-style-type: none">•

Приводное оборудование

Передний/задний парковочный радар	До •/после •
Система видеопомощи при вождении	<ul style="list-style-type: none">• 360-градусное панорамное изображение

Зарядка в автомобиле

Мультимедийный/зарядный порт	<ul style="list-style-type: none">•USB;•SD
Количество портов USB/Type-C	<ul style="list-style-type: none">• 3 в первом ряду/1 в заднем ряду
Розетка 12 В в багажном отделении	<ul style="list-style-type: none">•

Дополнительный пакет

Дополнительный пакет	AMG Ночной компонент Матовая версия (64000 Юань Содержит Бампер и задние и задние брови матовая черная окраска Матовый ночной компонент AMG Ночной компонент II Опрыскивание запасных колес матовой черной краской 55.9 См (22 Дюйм) AMG Кросс-спицы кованые колеса) AMG Ночной компонент Роскошная версия (75000 Юань Содержит Бампер и передние и задние брови с черным покрытием Хиуап черная краска украшает крышу AMG Ночной компонент AMG Ночной компонент II 55.9 См (22 Дюйм) AMG Кросс-спицы кованые колеса)
-----------------------------	-----------------------------------------------------------------------------------------------------------------------------------------------------------------------------------------------------------------------------------------------------------------------------------------------------------------------------------------------------------------------------------------------------------------------------------------------------------------------------------------------------------------------

"●" = Стандартное оборудование

"□" = Недоступно

"○" = Опциональное оборудование.

Примечание: Это автомобили для китайского рынка.
Гарантийное покрытие недоступно за пределами Китая.