

# Informe de Detalles del Vehículo

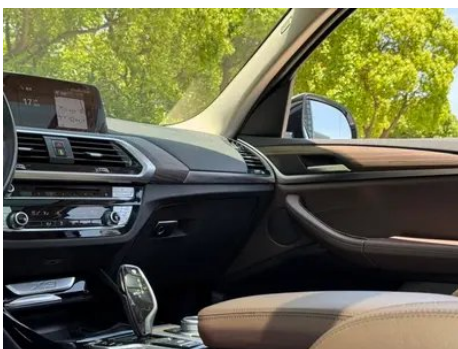
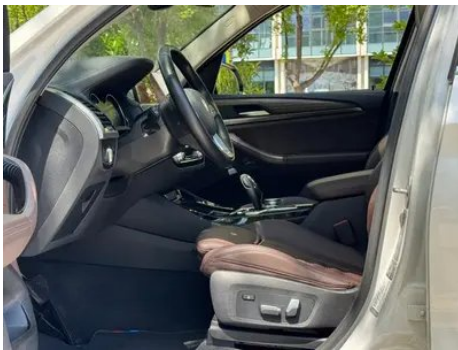
## BMW X3 2019 xDrive28i Traje de lujo

### Información Básica

Marca	<b>BMW</b>
Kilometraje	<b>82,000 km</b>
Color	<b>Blanco</b>
Primera matriculación	<b>2019-08-01</b>
Número de transferencias	<b>0</b>

### Imágenes del Vehículo





## Condición del Vehículo

1. Larguero lateral superior derecho, Reparación de pintura. 2. Estribo izquierdo, Daño por arañazo. 3. Estribo derecho, Daño por arañazo. 4. Panel lateral trasero derecho, Reparación de pintura, Reparación de carrocería. 5. Asiento del conductor, Desgaste.

## Información de Configuración

### Información del modelo

## Información del modelo (continuación)

<b>Nombre del modelo</b>	BMW X3 2019 xDrive28i Paquete de Lujo
<b>Fecha de lanzamiento</b>	2019.05

## Parámetros básicos

<b>Categoría del vehículo</b>	SUV mediano
<b>Tipo de energía</b>	Gasolina
<b>Potencia máxima (kW)</b>	165
<b>Par máximo (N·m)</b>	310
<b>Transmisión</b>	8 velocidades
<b>Tipo de carrocería</b>	SUV
<b>Motor</b>	2.0T 224 caballos de fuerza L4
<b>Dimensiones (LxAxA) (mm)</b>	4717*1891*1689
<b>Aceleración 0-100 km/h (s)</b>	7.6
<b>Velocidad máxima (km/h)</b>	225
<b>Peso en vacío (kg)</b>	1860
<b>Peso máximo autorizado (kg)</b>	-
<b>Consumo combinado NEDC (L/100 km)</b>	8

## motor

<b>Modelo de motor</b>	B48B20D
<b>Cilindrada (mL)</b>	1998
<b>Cilindrada (L)</b>	2.0
<b>Tipo de admisión</b>	Turbo
<b>Configuración de cilindros</b>	L
<b>Número de cilindros</b>	4
<b>Válvulas por cilindro</b>	4
<b>Distribución</b>	DOHC
<b>Potencia máxima (CV)</b>	224
<b>Régimen de potencia máxima (rpm)</b>	5200-6500
<b>Régimen de par máximo (rpm)</b>	1400-5000
<b>Potencia neta máxima (kW)</b>	-

## motor (continuación)

<b>Octanaje</b>	95.
<b>Sistema de alimentación</b>	Spray directo
<b>Material de culata</b>	Aleación de aluminio
<b>Material de bloque motor</b>	Aleación de aluminio

## Pantalla/Sistema

<b>Pantalla a color de control central</b>	<ul style="list-style-type: none"><li>• Pantalla LCD táctil</li></ul>
<b>Tamaño de la pantalla de infoentretenimiento</b>	<ul style="list-style-type: none"><li>• 10.25 pulgadas</li></ul>
<b>Bluetooth/Teléfono integrado</b>	<ul style="list-style-type: none"><li>•</li></ul>
<b>Integración/Duplicación de smartphone</b>	<ul style="list-style-type: none"><li>• Soporte CarPlay</li></ul>
<b>Sistema de control de reconocimiento de voz</b>	<ul style="list-style-type: none"><li>• Sistema multimedia; • Navegación; • Teléfono</li></ul>
<b>Reproductor de CD/DVD</b>	<ul style="list-style-type: none"><li>• CD de un solo disco</li></ul>
<b>Control de gestos</b>	○(USD 588)

## Cuerpo

<b>Longitud (mm)</b>	4717
<b>Anchura (mm)</b>	1891
<b>Altura (mm)</b>	1689
<b>Distancia entre ejes (mm)</b>	2864
<b>Vía delantera (mm)</b>	-
<b>Vía trasera (mm)</b>	-
<b>Altura libre con carga (mm)</b>	216
<b>Tipo de apertura de puertas</b>	-
<b>Número de puertas</b>	5
<b>Número de plazas</b>	5
<b>Capacidad del depósito (L)</b>	65
<b>Volumen del tronco (L)</b>	-
<b>Coefficiente aerodinámico (Cx)</b>	-

## Caja de cambios

<b>Abreviatura</b>	8 velocidades
<b>Número de marchas</b>	8

## Caja de cambios (continuación)

<b>Tipo de transmisión</b>	Transmisión automática con modo manual (AT)
----------------------------	---

## Dirección del chasis

<b>Tipo de tracción</b>	Motor delantero, tracción total (F-AWD)
<b>Tracción en las cuatro ruedas</b>	Tracción a las cuatro ruedas oportuna
<b>Estructura diferencial central</b>	Embrague multidisco
<b>Tipo de suspensión delantera</b>	Suspensión independiente Macpherson de doble bola
<b>Tipo de suspensión trasera</b>	Suspensión independiente multibrazo
<b>Tipo de dirección asistida</b>	Asistencia eléctrica
<b>Estructura corporal</b>	Tipo de carga

## Configuración del asiento

<b>Material de los asientos</b>	• Cuero genuino
<b>Ajuste del asiento principal</b>	• Ajuste de la posición delantera y trasera; • Ajuste del respaldo; • Ajuste de la altura (4 posiciones); • Ajuste del reposapiés; ○ Soporte lumbar (4 posiciones) (USD 294)
<b>Método de ajuste del coasiento</b>	• Ajuste de posición delantera y trasera; • Ajuste del respaldo; • Ajuste de altura (4 posiciones); • Ajuste del reposapiés; ○ Soporte lumbar (4 posiciones)
<b>Ajuste eléctrico del asiento del conductor y del pasajero.</b>	Principal •/Vice •
<b>Funciones del asiento delantero</b>	○ Calefacción (USD 441); ○ Ventilación (USD 1,912)
<b>Función de memoria del asiento eléctrico</b>	• Posición de conducción
<b>Botones ajustables en la parte trasera del asiento del pasajero delantero</b>	-
<b>Ajuste del asiento de la segunda fila</b>	• Ajuste del respaldo
<b>Asiento trasero plegable</b>	• Proporción hacia abajo
<b>Apoyabrazos central delantero/trasero</b>	Antes •/después •
<b>Portavasos trasero</b>	•

## Configuración del asiento (continuación)

<b>Funciones del asiento de la segunda fila</b>	<input type="radio"/> Calentamiento (USD 588)
<b>Asientos de estilo deportivo</b>	<ul style="list-style-type: none"><li>•</li></ul>

## Seguridad activa

<b>Sistema antibloqueo de frenos (ABS)</b>	<ul style="list-style-type: none"><li>•</li></ul>
<b>Distribución electrónica de frenado (EBD/CBC)</b>	<ul style="list-style-type: none"><li>•</li></ul>
<b>Sistema de asistencia a la frenada (EBA/BAS/BA)</b>	<ul style="list-style-type: none"><li>•</li></ul>
<b>Sistema de control de tracción (ASR/TCS/TRC)</b>	<ul style="list-style-type: none"><li>•</li></ul>
<b>Control electrónico de estabilidad (ESC/ESP/DSC)</b>	<ul style="list-style-type: none"><li>•</li></ul>
<b>Sistema de monitorización de presión de neumáticos (TPMS)</b>	<ul style="list-style-type: none"><li>• Pantalla de presión de neumáticos</li></ul>
<b>Recordatorio de cinturón de seguridad</b>	<ul style="list-style-type: none"><li>• Primera fila</li></ul>
<b>Anclajes ISOFIX para sillas infantiles</b>	<ul style="list-style-type: none"><li>•</li></ul>
<b>Sistema de aviso de cambio involuntario de carril (LDWS)</b>	<input type="radio"/>
<b>Frenado autónomo de emergencia (AEB)</b>	<ul style="list-style-type: none"><li>•</li></ul>
<b>Detector de fatiga del conductor</b>	<ul style="list-style-type: none"><li>•</li></ul>
<b>Sistema de llamada de emergencia (eCall)</b>	<ul style="list-style-type: none"><li>•</li></ul>

## Aire acondicionado/refrigerador

<b>Método de control de temperatura del aire acondicionado</b>	<ul style="list-style-type: none"><li>• Aire acondicionado automático</li></ul>
<b>Climatización independiente trasera</b>	<ul style="list-style-type: none"><li>•</li></ul>
<b>Ventilaciones de aire del asiento trasero</b>	<ul style="list-style-type: none"><li>•</li></ul>
<b>Control de zona de temperatura</b>	<ul style="list-style-type: none"><li>•</li></ul>

## Aire acondicionado/refrigerador (continuación)

<b>Purificador de aire para coche</b>	-
<b>Filtro PM2.5 para el habitáculo</b>	-
<b>Dispositivo de fragancia para coche</b>	○(USD 441)

## Seguridad pasiva

<b>Bolsa de aire del conductor y del pasajero</b>	Principal •/Vice •
<b>Airbags laterales delanteros y traseros</b>	Antes •/después-
<b>Airbags de cabeza delanteros y traseros (airbags de cortina)</b>	Antes •/después •
<b>Neumáticos run-flat</b>	•

## Freno de rueda

<b>Tipo de frenos delanteros</b>	Tipo de disco de ventilación
<b>Tipo de frenos traseros</b>	Tipo de disco de ventilación
<b>Tipo de freno de estacionamiento</b>	Estacionado electrónico
<b>Tamaño de neumáticos delanteros</b>	245/50 R19
<b>Tamaño de neumáticos traseros</b>	245/50 R19
<b>Tamaño de la rueda de repuesto</b>	Ninguno

## Audio/Iluminación interior

<b>Marca del altavoz</b>	○Harman/Kardon Harman Kardon
<b>Número de hablantes</b>	•6 altavoces;○9 altavoces (USD 588);○16 altavoces
<b>Iluminación ambiental interior</b>	• 11 colores

## Funciones de conducción

<b>Pantalla de información de tráfico de navegación</b>	•
<b>Asistente de carril</b>	○
<b>Sistema de asistencia para mantenerse en el carril</b>	-

## Funciones de conducción (continuación)

<b>Sistema de control de cruce</b>	<ul style="list-style-type: none"><li>• Control de cruce convencional;</li><li>○ Control de cruce adaptativo (USD 1,618);</li><li>○ Control de cruce adaptativo de velocidad completa</li></ul>
<b>Sistema de navegación por satélite</b>	<ul style="list-style-type: none"><li>•</li></ul>
<b>Asistencia de estacionamiento</b>	<ul style="list-style-type: none"><li>•</li></ul>

## Iluminación exterior

<b>Fuente de luz de cruce</b>	<ul style="list-style-type: none"><li>• LED</li></ul>
<b>Fuente de luz de carretera</b>	<ul style="list-style-type: none"><li>• LED</li></ul>
<b>Luces diurnas LED</b>	<ul style="list-style-type: none"><li>•</li></ul>
<b>Luces altas y bajas adaptativas</b>	<ul style="list-style-type: none"><li>•</li></ul>
<b>Faros automáticos</b>	<ul style="list-style-type: none"><li>•</li></ul>
<b>Faros delanteros regulables en altura</b>	<ul style="list-style-type: none"><li>•</li></ul>
<b>Retardo de apagado de los faros</b>	<ul style="list-style-type: none"><li>•</li></ul>
<b>Encender las luces delanteras</b>	<ul style="list-style-type: none"><li>•</li></ul>

## Espejos exteriores

<b>Función del espejo exterior</b>	<ul style="list-style-type: none"><li>• Ajuste eléctrico;</li><li>• Plegable eléctrico;</li><li>• Memoria del espejo retrovisor;</li><li>• Calefacción del espejo retrovisor</li></ul>
------------------------------------	--

## Apariencia/antirrobo

<b>Material de la llanta</b>	<ul style="list-style-type: none"><li>• Aleación de aluminio</li></ul>
<b>Baúl eléctrico</b>	<ul style="list-style-type: none"><li>•</li></ul>
<b>inmovilizador electrónico del motor</b>	<ul style="list-style-type: none"><li>•</li></ul>
<b>Sistema de cierre centralizado en el coche</b>	<ul style="list-style-type: none"><li>•</li></ul>
<b>Tipo de clave</b>	<ul style="list-style-type: none"><li>• Llave de control remoto</li></ul>
<b>Sistema de arranque sin llave</b>	<ul style="list-style-type: none"><li>•</li></ul>
<b>Función de entrada sin llave</b>	<ul style="list-style-type: none"><li>○ Coche completo</li></ul>
<b>Maletero manos libres</b>	<ul style="list-style-type: none"><li>○</li></ul>

## Apariencia/antirrobo (continuación)

<b>Memoria de posición del maletero eléctrico</b>	<ul style="list-style-type: none"><li>•</li></ul>
<b>Baca de techo</b>	<ul style="list-style-type: none"><li>•</li></ul>

## Tragaluz/Vidrio

<b>Tipo de techo solar</b>	<ul style="list-style-type: none"><li>• Se puede abrir el techo corredizo panorámico</li></ul>
<b>Elevallas eléctricas delanteras y traseras</b>	Antes •/después •
<b>Función de elevación de ventana con un solo toque</b>	<ul style="list-style-type: none"><li>• Coche completo</li></ul>
<b>Función anti-pinzamiento de ventana</b>	<ul style="list-style-type: none"><li>•</li></ul>
<b>Espejo de maquillaje para coche</b>	<ul style="list-style-type: none"><li>• Iluminación del conductor principal;</li><li>• Iluminación del copiloto</li></ul>
<b>Limpiaparabrisas trasero</b>	<ul style="list-style-type: none"><li>•</li></ul>
<b>Función de limpiaparabrisas con sensor de lluvia</b>	<ul style="list-style-type: none"><li>• Tipo de inducción de lluvia</li></ul>

## Color interior y exterior

<b>Color exterior</b>	Gem Blue: #242224; Flamenco Red: # AD4443; Mineral White: # E7E7E7; Quantum Blue: # 273F7C; Tao Jing Brown: #754847; Cyclone Brown: #573E35; Moonlight Silver: # D8CAB4
<b>Color interior</b>	Negro: #000000; Negro/Cognac Color: #000000/# 78593D; Negro/Moca Color: #000000/#423534

## Volante/espejo interior

<b>Material del volante</b>	<ul style="list-style-type: none"><li>• Cuero genuino</li></ul>
<b>Ajuste de la posición del volante</b>	<ul style="list-style-type: none"><li>• Ajuste manual hacia arriba y hacia abajo</li></ul>
<b>Volante multifunción</b>	<ul style="list-style-type: none"><li>•</li></ul>
<b>Volante calefactado</b>	-
<b>Memoria del volante</b>	-
<b>Pantalla de visualización de la computadora de viaje</b>	<ul style="list-style-type: none"><li>• Color</li></ul>
<b>Panel de instrumentos LCD completo</b>	<ul style="list-style-type: none"><li>•</li></ul>
<b>Función del espejo retrovisor interior</b>	<ul style="list-style-type: none"><li>• Antideslumbrante automático</li></ul>

## Volante/espejo interior (continuación)

<b>Pantalla digital de visualización frontal HUD</b>	<input type="radio"/> (USD 1,471)
--	-----------------------------------

## Configuración inteligente

<b>Servicios de coche conectado</b>	<ul style="list-style-type: none"><li>•</li></ul>
<b>Actualizaciones OTA</b>	-

## Control de conducción

<b>Interruptor de modo de conducción</b>	<ul style="list-style-type: none"><li>• Deportes;</li><li>• Económico;</li><li>• Estándar/Comodidad</li></ul>
<b>Estacionamiento automático</b>	<ul style="list-style-type: none"><li>•</li></ul>
<b>Descenso por pendiente pronunciada</b>	<ul style="list-style-type: none"><li>•</li></ul>
<b>Asistencia de arranque en pendiente</b>	<ul style="list-style-type: none"><li>•</li></ul>
<b>Función de suspensión variable</b>	<input type="radio"/> Ajuste de la dureza de la suspensión (USD 1,324)
<b>Tecnología de arranque y parada del motor</b>	<ul style="list-style-type: none"><li>•</li></ul>

## Hardware de conducción

<b>Radar de estacionamiento delantero/trasero</b>	Antes <ul style="list-style-type: none"><li>•/después <ul style="list-style-type: none"><li>•</li></ul></li></ul>
<b>Sistema de cámaras de asistencia a la conducción</b>	<ul style="list-style-type: none"><li>•Cámara de visión trasera;</li><li><input type="radio"/>Cámara de visión panorámica de 360 grados</li></ul>

## Carga en el coche

<b>Puerto multimedia/de carga</b>	<ul style="list-style-type: none"><li>•USB</li></ul>
<b>Número de puertos USB/ Tipo-C</b>	<ul style="list-style-type: none"><li>• 2 en la primera fila</li></ul>
<b>Función de carga inalámbrica del teléfono móvil</b>	<input type="radio"/> Primera fila

## Paquete opcional

## Paquete opcional (continuación)

### Paquete opcional

Paquete de Confort (USD 1,324; incluye: acceso sin llave, espejo retrovisor interior y espejo exterior del lado del conductor con función de antideslumbramiento automática, sistema avanzado de asistencia al estacionamiento con visión envolvente); Paquete de Entretenimiento 1 (USD 1,471; incluye: sistema de sonido de alta gama Harman/Kardon, carga inalámbrica para teléfonos móviles, punto de acceso Wi-Fi).

"●" = Equipamiento de serie

"\_" = No disponible

"○" = Equipamiento opcional.

Nota: Estos son vehículos del mercado chino. La cobertura de garantía no está disponible fuera de China.