

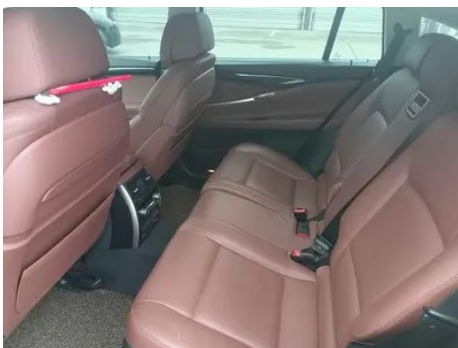
# Rapport de Détail du Véhicule

## BMW 5 Series GT 2015 535i xDrive

### Informations de Base

Marque	<b>BMW</b>
Kilométrage	<b>136,000 km</b>
Couleur	<b>Couleur café</b>
Première immatriculation	<b>2017-07-01</b>
Nombre de transferts	<b>0</b>

### Images du Véhicule





## État du Véhicule

1. Joint de cache-culbuteurs, Traces de démontage. 2. Aile avant droite, Remplacé.

## Informations de Configuration

### Informations sur le modèle

<b>Nom du modèle</b>	BMW 5 Series GT 2015 535i xDrive
<b>Date de lancement</b>	2015.07

### Paramètres de base

<b>Catégorie du véhicule</b>	Voitures moyennes et grandes
<b>Type d'énergie</b>	Essence
<b>Puissance maximale (kW)</b>	225
<b>Couple maximal (N·m)</b>	400
<b>Transmission</b>	8 bras auto-intégré
<b>Type de carrosserie</b>	Liftback
<b>Moteur</b>	3,0 L 306 chevaux L6
<b>Dimensions (L×l×H) (mm)</b>	5012*1901*1575
<b>Accélération 0-100 km/h (s)</b>	6.1

## Paramètres de base (suite)

<b>Vitesse maximale (km/h)</b>	250
<b>Poids à vide (kg)</b>	2150
<b>Poids total autorisé en charge (kg)</b>	-
<b>Consommation mixte NEDC (L/100 km)</b>	9

## moteur

<b>Référence moteur</b>	-
<b>Cylindrée (mL)</b>	2979
<b>Cylindrée (L)</b>	3.0
<b>Type d'admission</b>	Turbo
<b>Configuration des cylindres</b>	L
<b>Nombre de cylindres</b>	6
<b>Soupapes par cylindre</b>	4
<b>Taux de compression</b>	10.2
<b>Distribution</b>	DOHC
<b>Alésage (mm)</b>	84
<b>Course (mm)</b>	89.6
<b>Puissance maximale (ch)</b>	306
<b>Régime de puissance maxi (tr/min)</b>	5800-6000
<b>Régime de couple maxi (tr/min)</b>	1200-5000
<b>Puissance nette maximale (kW)</b>	-
<b>Indice d'octane</b>	Numéro 95
<b>Système d'alimentation</b>	Pulvérisation directe
<b>Matériau de culasse</b>	Alliage d'aluminium
<b>Matériau de bloc-moteur</b>	Alliage d'aluminium
<b>Technologies spécifiques aux moteurs</b>	Double VANOS

## Écran/Système

<b>Écran couleur de contrôle central</b>	•
<b>Bluetooth/Téléphone embarqué</b>	•

## Écran/Systeme (suite)

<b>Télévision de voiture</b>	○
<b>Lecteur CD/DVD embarqué</b>	• DVD à disque unique; ○ système de DVD multi-disques (6400 yuans)
<b>Écran LCD arrière</b>	○

## Corps

<b>Longueur (mm)</b>	5012
<b>Largeur (mm)</b>	1901
<b>Hauteur (mm)</b>	1575
<b>Empattement (mm)</b>	3070
<b>Voie avant (mm)</b>	1611
<b>Voie arrière (mm)</b>	1654
<b>Garde au sol en charge (mm)</b>	160
<b>Type d'ouverture des portes</b>	-
<b>Nombre de portes</b>	5
<b>Nombre de places</b>	5
<b>Capacité du réservoir (L)</b>	70
<b>Volume du coffre (L)</b>	500-1700
<b>Coefficient de traînée (Cx)</b>	-

## Boîte de vitesse

<b>Abréviation</b>	8 bras auto-intégré
<b>Nombre de rapports</b>	8
<b>Type de transmission</b>	Transmission automatique avec mode manuel (AT)

## Direction du châssis

<b>Type de transmission</b>	Moteur avant, transmission intégrale (F-AWD)
<b>Quatre roues motrices</b>	Quad Drive
<b>Structure différentielle centrale</b>	Embrayage multi-feuilles
<b>Type de suspension avant</b>	Suspension indépendante à double bras
<b>Type de suspension arrière</b>	Suspension indépendante multi-bras
<b>Type de direction assistée</b>	Aide électrique
<b>Structure du corps</b>	Chargé

## Configuration des sièges

## Configuration des sièges (suite)

<b>Matériau des sièges</b>	• Ceau véritable
<b>Réglage du siège principal</b>	• Réglage avant et arrière; • Réglage du dossier; • Réglage haut et bas (2 direction); • Réglage haut et bas (4 direction); • Réglage des épaules
<b>Méthode de réglage du siège arrière</b>	• Ajustement avant et arrière; • Réglage du dossier
<b>Réglage électrique du siège conducteur et du siège passager</b>	Principal •/Vice •
<b>Fonctions des sièges avant</b>	• Chauffage; • Ventilation
<b>Fonction mémoire du siège électrique</b>	•
<b>Boutons de réglage arrière du siège passager avant</b>	-
<b>Réglage du siège de la deuxième rangée</b>	• Ajustement avant et arrière; • Réglage du dossier
<b>Banquette arrière rabattable</b>	• La proportion est abaissée
<b>Accoudoir central avant/arrière</b>	• Avant/arrière •
<b>Porte-gobelet arrière</b>	•
<b>Fonctions des sièges de la deuxième rangée</b>	• Chauffage

## Sécurité active

<b>Système antiblocage des roues (ABS)</b>	•
<b>Répartiteur électronique de freinage (EBD/CBC)</b>	•
<b>Système d'assistance au freinage (EBA/BAS/BA)</b>	•
<b>Système antipatinage (ASR/TCS/TRC)</b>	•
<b>Contrôle électronique de stabilité (ESC/ESP/DSC)</b>	•
<b>Système de surveillance de la pression des pneus (TPMS)</b>	•
<b>Avertisseur de ceinture de sécurité</b>	•

## Sécurité active (suite)

<b>Fixations ISOFIX pour siège enfant</b>	•
<b>Système d'avertissement de franchissement de ligne (LDWS)</b>	-
<b>Système de freinage d'urgence autonome (AEB)</b>	○
<b>Détection de fatigue du conducteur</b>	•
<b>Système d'appel d'urgence (eCall)</b>	•

## Climatisation/réfrigérateur

<b>Méthode de contrôle de la température de la climatisation</b>	• Climatisation automatique
<b>Climatisation indépendante arrière</b>	•
<b>Bouches d'aération des sièges arrière</b>	•
<b>Contrôle de zone de température</b>	•
<b>Purificateur d'air pour voiture</b>	-
<b>Filtre PM2.5 d'habitacle</b>	-

## Sécurité passive

<b>Airbag conducteur/passager</b>	Principal •/Vice •
<b>Airbags latéraux avant/arrière</b>	Avant •/arrière-
<b>Airbags de tête avant/arrière (airbags rideaux)</b>	• Avant/arrière •
<b>Pneus run-flat</b>	•

## Frein de roue

<b>Type de freins avant</b>	Ventilation à disque
<b>Type de freins arrière</b>	Ventilation à disque
<b>Type de frein de stationnement</b>	Voiture de stationnement électronique
<b>Dimensions des pneus avant</b>	245/45 R19
<b>Dimensions des pneus arrière</b>	275/40 R19

## Frein de roue (suite)

<b>Dimensions de la roue de secours</b>	Aucun
---	-------

## Audio/Éclairage intérieur

<b>Nom de marque du haut-parleur</b>	○ Bang & Olufsen(37700 yuans);○ Harman/Kardon Hamankaton (6500 yuans)
<b>Nombre de locuteurs</b>	• ≥ 12 haut-parleurs
<b>Éclairage d'ambiance intérieur</b>	•

## Fonctions de conduite

<b>Affichage des informations de trafic de navigation</b>	-
<b>Assistance de voie</b>	-
<b>Système d'assistance au maintien de la voie</b>	-
<b>Système de régulateur de vitesse</b>	• Croisière à vitesse fixe
<b>Système de navigation par satellite</b>	•
<b>Système de vision nocturne</b>	○
<b>Assistance au stationnement</b>	-

## Éclairage extérieur

<b>Source de lumière de croisement</b>	• Xénon; ○ LED
<b>Source lumineuse de feux de route</b>	• Xénon; ○ LED
<b>Feux de jour à LED</b>	•
<b>Feux de route et de croisement adaptatifs</b>	-
<b>Phares automatiques</b>	•
<b>Feux de brouillard avant</b>	•
<b>Phares réglables en hauteur</b>	•
<b>Délai d'extinction des phares</b>	-
<b>Allumer les phares</b>	•
<b>Dispositif de nettoyage des phares</b>	•

## Rétroviseurs extérieurs

<b>Fonction rétroviseur extérieur</b>	<ul style="list-style-type: none"><li>• Réglage électrique;</li><li>• pliage électrique;</li><li>• mémoire du rétroviseur;</li><li>• chauffage du rétroviseur;</li><li>• anti-éblouissement automatique</li></ul>
---------------------------------------	---

## Apparence/antivol

<b>Matériau de la jante</b>	<ul style="list-style-type: none"><li>• Alliage d'aluminium</li></ul>
<b>Coffre électrique</b>	<ul style="list-style-type: none"><li>•</li></ul>
<b>Antidémarrage électronique du moteur</b>	<ul style="list-style-type: none"><li>•</li></ul>
<b>Système de verrouillage centralisé dans la voiture</b>	<ul style="list-style-type: none"><li>•</li></ul>
<b>Type de clé</b>	<ul style="list-style-type: none"><li>• Clé de télécommande</li></ul>
<b>Système de démarrage sans clé</b>	<ul style="list-style-type: none"><li>•</li></ul>
<b>Fonction d'entrée sans clé</b>	<ul style="list-style-type: none"><li>•</li></ul>
<b>Fermeture électrique des portes</b>	<ul style="list-style-type: none"><li>•</li></ul>
<b>Conception de porte sans cadre</b>	<ul style="list-style-type: none"><li>•</li></ul>

## Puits de lumière/Verre

<b>Type de toit ouvrant</b>	<ul style="list-style-type: none"><li>• Toit ouvrant panoramique</li></ul>
<b>Vitres électriques avant/arrière</b>	<ul style="list-style-type: none"><li>• Avant/arrière •</li></ul>
<b>Fonction de levage de vitre à une touche</b>	<ul style="list-style-type: none"><li>• Toute la voiture</li></ul>
<b>Fonction anti-pincement de fenêtre</b>	<ul style="list-style-type: none"><li>•</li></ul>
<b>Miroir de maquillage pour voiture</b>	<ul style="list-style-type: none"><li>•</li></ul>
<b>Essuie-glace arrière</b>	<ul style="list-style-type: none"><li>• -</li></ul>
<b>Fonction d'essuie-glace avec capteur de pluie</b>	<ul style="list-style-type: none"><li>•</li></ul>
<b>Pare-soleil pour lunette arrière</b>	<ul style="list-style-type: none"><li>•</li></ul>

## Couleur intérieure et extérieure

## Couleur intérieure et extérieure (suite)

<b>Couleur extérieure</b>	Brazil: #554006; bijou vert: #252425; argent glaciaire: #949A9C; bleu empereur: #273042; noir: #000000; rouge brocart: #442424; blanc minéral: #E7E7E7; argent de la constellation d'Orion: #C9C3B5; gris foncé: #6C6F6F; gris mystérieux: #3C3C3C3C3C3C; gris de l'espace: #8B989C; neige blanche: #FAFAFA
<b>Couleur intérieure</b>	Noir: #000000; noir/jaune brun: #000000/#5E1706; noir/café: #000000/#C8916E; noir/Vénétie beige: #000000/#BEBEBE; noir/blanc ivoire: #000000/#FFFFFF

## Volant/rétroviseur intérieur

<b>Matériau du volant</b>	<ul style="list-style-type: none"><li>• Cortex</li></ul>
<b>Réglage de la position du volant</b>	<ul style="list-style-type: none"><li>• Réglage électrique de haut en bas</li></ul>
<b>Volant multifonction</b>	<ul style="list-style-type: none"><li>•</li></ul>
<b>Volant chauffant</b>	<ul style="list-style-type: none"><li>•</li></ul>
<b>Mémoire du volant</b>	<ul style="list-style-type: none"><li>•</li></ul>
<b>Écran d'affichage de l'ordinateur de bord</b>	<ul style="list-style-type: none"><li>•</li></ul>
<b>Tableau de bord LCD complet</b>	-
<b>Fonction rétroviseur intérieur</b>	<ul style="list-style-type: none"><li>• Antiéblouissement automatique</li></ul>
<b>Affichage numérique tête haute HUD</b>	<input type="radio"/>
<b>Palettes de changement de vitesse au volant</b>	<ul style="list-style-type: none"><li>•</li></ul>

## Configuration intelligente

<b>Services de voiture connectée</b>	<ul style="list-style-type: none"><li>•</li></ul>
<b>Mises à jour OTA</b>	-

## Contrôle de la conduite

<b>Stationnement automatique</b>	<ul style="list-style-type: none"><li>•</li></ul>
<b>Aide au démarrage en côte</b>	<ul style="list-style-type: none"><li>•</li></ul>
<b>Technologie de démarrage et d'arrêt du moteur</b>	<ul style="list-style-type: none"><li>•</li></ul>

## Matériel de conduite

<b>Radars de stationnement avant/arrière</b>	• Avant/arrière •
<b>Système de caméras d'aide à la conduite</b>	• Caméra de recul; ○ Système de caméra panoramique 360°

## Recharge en voiture

<b>Port multimédia/de chargement</b>	•USB
--------------------------------------	------

---

"●" = Équipement de série

"-" = Non disponible

"○" = Équipement en option.

Remarque : Il s'agit de véhicules du marché chinois. La couverture de garantie n'est pas disponible en dehors de la Chine.