

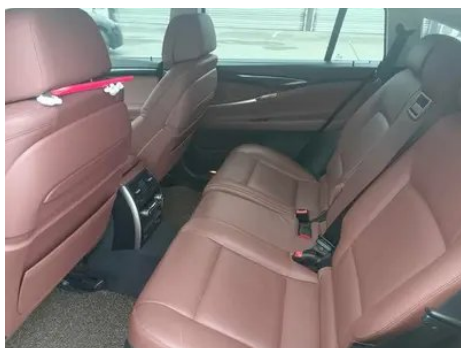
# Отчет о Деталях Автомобиля

BMW 5 Series GT 2015 535i xDrive

## Основная Информация

Марка	BMW
Пробег	136,000 km
Цвет	Кофейный цвет
Первая регистрация	2017-07-01
Количество передач	0

## Изображения Автомобиля





## Состояние Автомобиля

1. Прокладка клапанной крышки, Следы демонтажа. 2. Правое переднее крыло, Заменено.

## Информация о Конфигурации

### Информация о модели

Наименование модели	BMW 5 Series GT 2015 535i xDrive
Дата выпуска	2015.07

### Основные параметры

Класс автомобиля	Большие и большие автомобили
Тип энергии	Бензин
Максимальная мощность (кВт)	225
Максимальный крутящий момент (Н·м)	400
Трансмиссия	8 ручных передач
Тип кузова	Лифтбек
Двигатель	3,0 л, 306 лошадиных сил, V6
Габариты (Д×Ш×В) (мм)	5012*1901*1575

## Основные параметры (продолжение)

Разгон 0-100 км/ч (с)	6.1
Максимальная скорость (км/ч)	250
Снаряженная масса (кг)	2150
Полная масса (кг)	-
Расход топлива по циклу NEDC (л/100км)	9

### двигатель

Модель двигателя	-
Рабочий объем (мл)	2979
Рабочий объем (л)	3.0
Тип впуска	Турбонаддув
Компоновка цилиндров	L
Количество цилиндров	6
Клапанов на цилиндр	4
Степень сжатия	10.2
Газораспределительный механизм	DOHC
Диаметр цилиндра (мм)	84
Ход поршня (мм)	89.6
Максимальная мощность (л.с.)	306
Обороты максимальной мощности (об/мин)	5800-6000
Обороты максимального крутящего момента (об/мин)	1200-5000
Максимальная полезная мощность (кВт)	-
Октановое число	Номер 95
Система подачи топлива	Прямой впрыск
Материал головки блока цилиндров	Алюминиевый сплав
Материал блока цилиндров	Алюминиевый сплав
Технологии, специфичные для двигателей	Double VANOS

### Экран/Система

## Экран/Система (продолжение)

<b>Центральный экран управления цветной</b>	•
<b>Bluetooth/Автомобильный телефон</b>	•
<b>Автомобильное ТВ</b>	○
<b>CD/DVD-проигрыватель</b>	• Однодисковый DVD;○ многодисковая DVD-система (6400 юаней)
<b>Задний ЖК-экран</b>	○

## Тело

<b>Длина (мм)</b>	5012
<b>Ширина (мм)</b>	1901
<b>Высота (мм)</b>	1575
<b>Колесная база (мм)</b>	3070
<b>Передняя колея (мм)</b>	1611
<b>Задняя колея (мм)</b>	1654
<b>Дорожный просвет при полной загрузке (мм)</b>	160
<b>Тип открывания дверей</b>	-
<b>Количество дверей</b>	5
<b>Количество мест</b>	5
<b>Объем топливного бака (л)</b>	70
<b>Объем багажника (л)</b>	500-1700
<b>Коэффициент аэродинамического сопротивления (Cd)</b>	-

## Коробка передач

<b>Аббревиатура</b>	8 ручных передач
<b>Количество передач</b>	8
<b>Тип трансмиссии</b>	Автоматическая коробка передач с ручным режимом (AT)

## Рулевое управление шасси

<b>Тип привода</b>	Переднемоторный, полноприводный (F-AWD)
<b>Полный привод</b>	Полный полный привод
<b>Центральная дифференциальная структура</b>	Многодисковое сцепление

## Рулевое управление шасси (продолжение)

<b>Тип передней подвески</b>	Независимая подвеска с двумя поперечными рычагами
<b>Тип задней подвески</b>	Множатная независимая подвеска
<b>Тип усилителя руля</b>	Электрический усилитель
<b>Строение тела</b>	Несущая

## Конфигурация сидений

<b>Материал сидений</b>	• Натуральная кожа
<b>Регулировка основного сиденья</b>	• Регулировка вперед и назад; • регулировка спинки; • регулировка высоты (2 стороны); • регулировка высоты (4 стороны); • регулировка плеч
<b>Метод регулировки совместного сиденья</b>	• Регулировка вперед и назад; • регулировка спинки
<b>Электрорегулировка сиденья водителя и пассажира</b>	Мастер •/Заместитель •
<b>Функции передних сидений</b>	• Отопление; • вентиляция
<b>Функция памяти электрических сидений</b>	•
<b>Кнопки регулировки заднего сиденья переднего пассажира</b>	-
<b>Регулировка сидений второго ряда</b>	• Регулировка вперед и назад; • регулировка спинки
<b>Заднее сиденье складное</b>	• Пропорциональное опускание
<b>Передний/задний центральный подлокотник</b>	До •/после •
<b>Задний подстаканник</b>	•
<b>Функции сидений второго ряда</b>	• Отопление

## Активная безопасность

<b>Антиблокировочная система (ABS)</b>	•
<b>Электронное распределение тормозных усилий (EBD/СВС)</b>	•

## Активная безопасность (продолжение)

Система экстренного торможения (EBA/BAS/BA)	•
Система контроля тяги (ASR/TCS/TRC)	•
Система курсовой устойчивости (ESC/ESP/DSC)	•
Система контроля давления в шинах (TPMS)	•
Система напоминания о ремне безопасности	•
Крепления ISOFIX для детских кресел	•
Система предупреждения о съезде с полосы (LDWS)	-
Система автономного экстренного торможения (АЕВ)	○
Система обнаружения усталости водителя	•
Система экстренного вызова (eCall)	•

## Кондиционер/холодильник

Метод регулирования температуры в системе кондиционирования воздуха	• Автоматический кондиционер
Независимая система климат-контроля для задних пассажиров	•
Вентиляционные отверстия на задних сиденьях	•
Контроль температурной зоны	•
Автомобильный очиститель воздуха	-
Салонный фильтр PM2.5	-

## Пассивная безопасность

Подушка безопасности водителя/пассажира	Мастер •/Заместитель •
---	------------------------

## Пассивная безопасность (продолжение)

<b>Передние/задние боковые подушки безопасности</b>	До •/после-
<b>Подушки безопасности для защиты головы спереди/сзади (шторки безопасности)</b>	До •/после •
<b>Шины Run-Flat</b>	•

## Колесный тормоз

<b>Тип передних тормозов</b>	Вентиляционный диск
<b>Тип задних тормозов</b>	Вентиляционный диск
<b>Тип стояночного тормоза</b>	Электронный стоячий автомобиль
<b>Размер передних шин</b>	245/45 R19
<b>Размер задних шин</b>	275/40 R19
<b>Размер запасного колеса</b>	Нет.

## Аудио/Внутреннее освещение

<b>Название бренда динамика</b>	○ Bang & Olufsen(37 700 юаней);○ Harman/Kardon Hamancaton (6 500 юаней)
<b>Количество говорящих</b>	• $\geq 12$ рогов
<b>Внутреннее окружающее освещение</b>	•

## Функции вождения

<b>Навигационный дисплей дорожной информации</b>	-
<b>Помощь в удержании полосы движения</b>	-
<b>Система помощи при движении по полосе</b>	-
<b>Система круиз-контроля</b>	• Круиз с фиксированной скоростью
<b>Спутниковая навигационная система</b>	•
<b>Система ночного видения</b>	○
<b>Помощь при парковке</b>	-

## Внешнее освещение

<b>Источник света ближнего света</b>	• Ксенон; ○ LED
<b>Источник света дальнего света</b>	• Ксенон; ○ LED

## Внешнее освещение (продолжение)

Светодиодные дневные ходовые огни	•
Адаптивный дальний и ближний свет	-
Автоматические фары	•
Передние противотуманные фары	•
Регулируемые по высоте фары	•
Задержка выключения фар	-
Поворот фар	•
Устройство для очистки фар	•

## Внешние зеркала

Функция внешнего зеркала	• Электрическая регулировка; • электрический складной; • память зеркала заднего вида; • нагревание зеркала заднего вида; • автоматический антибликовый
--------------------------	--

## Внешний вид/противоугонное

Материал обода	• Алюминиевый сплав
Электрический багажник	•
Электронный иммобилайзер двигателя	•
Центральный замок в автомобиле	•
Тип ключа	• Ключ дистанционного управления
Система бесключевого запуска	•
Функция бесключевого доступа	•
Электрическое закрывание двери	•
Безрамная конструкция двери	•

## Мансардное окно/стекло

Тип люка	• Панорамный люк
----------	------------------

## Мансардное окно/стекло (продолжение)

<b>Передние/задние электрические стеклоподъемники</b>	До •/после •
<b>Функция подъема окна одним нажатием</b>	• Вся машина
<b>Функция защиты от заземления окон</b>	•
<b>Автомобильное зеркало для макияжа</b>	•
<b>Задний дворник</b>	-
<b>Функция стеклоочистителя с датчиком дождя</b>	•
<b>Солнцезащитные шторки на задние боковые окна</b>	•

## Цвет интерьера и экстерьера

<b>Цвет кузова</b>	Бразильский коричневый: #554006; Драгоценный зеленый: #252425; Ледниковое серебро: #949A9C; Император Синий: #273042; Черный: #000000; Парча красный: #442424; Рудный белый: #E7E7E7; Орион Серебряный: #C9C3B5; Чернильный серый: #6C6F6F; Mysternic: 3C космический пепел: #8B989C; Снежная гора Белая: #FAAFFA
<b>Цвет салона</b>	Черный: #000000; Черный/желто-коричневый: #000000/#5E1706; Черный/Кофе: #000000/#C8916E; Черный/Венето бежевый: #000000/#BEBEBE; Черный/ Слоновая кость белая: #000000/#FFFFFF

## Рулевое колесо/внутреннее зеркало

<b>Материал рулевого колеса</b>	• Кора
<b>Регулировка положения рулевого колеса</b>	• Электрическая регулировка вверх и вниз
<b>Многофункциональное рулевое колесо</b>	•
<b>Подогрев рулевого колеса</b>	•
<b>Память рулевого колеса</b>	•

## Рулевое колесо/внутреннее зеркало (продолжение)

Экран дисплея маршрутного компьютера	•
Полностью ЖК-панель приборов	-
Функция внутреннего зеркала заднего вида	• Автоматическая антибликовая
Цифровой дисплей HUD Head Up	○
Подрулевые лепестки переключения передач	•

## Интеллектуальная конфигурация

Сервисы подключенного автомобиля	•
Обновления по воздуху (ОТА)	-

## Контроль вождения

Автоматическая парковка	•
Помощь при трогании на подъеме	•
Технология запуска и остановки двигателя	•

## Приводное оборудование

Передний/задний парковочный радар	До •/после •
Система видеопомощи при вождении	• Камера заднего вида; ○ Панорамная камера 360 градусов

## Зарядка в автомобиле

Мультимедийный/зарядный порт	•USB
------------------------------	------

"●" = Стандартное оборудование

"-" = Недоступно

"○" = Опциональное оборудование.

Примечание: Это автомобили для китайского рынка.  
Гарантийное покрытие недоступно за пределами Китая.