

# Отчет о Деталях Автомобиля

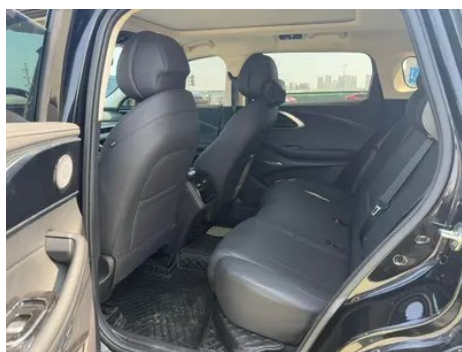
Exeed Lingyun 2025 300T Двухмоторная  
версия «Синъяо»

## Основная Информация

Марка	Exeed
Пробег	7,000 km
Цвет	Черный
Первая регистрация	2025-01-01
Количество передач	0

## Изображения Автомобиля





## Состояние Автомобиля

1. Оригинальные металлические кузовные элементы с заводской окраской.

## Информация о Конфигурации

### Информация о модели

Наименование модели	Exeed Lingyun 2025 300T Два привода
Дата выпуска	2024.07

### Основные параметры

Класс автомобиля	Среднего размера внедорожник
Тип энергии	Бензин
Максимальная мощность (кВт)	148

## Основные параметры (продолжение)

<b>Максимальный крутящий момент (Н·м)</b>	300
<b>Трансмиссия</b>	7-тран влажного двойного сцепления
<b>Тип кузова</b>	SUV
<b>Двигатель</b>	1.6Т 201 Мощность лошадиная сила L4
<b>Габариты (Д×Ш×В) (мм)</b>	4780*1890*1730
<b>Разгон 0-100 км/ч (с)</b>	-
<b>Максимальная скорость (км/ч)</b>	200
<b>Снаряженная масса (кг)</b>	1650
<b>Полная масса (кг)</b>	2075
<b>Расход топлива по циклу WLTP (л/100км)</b>	7.38
<b>Гарантийные условия для первого владельца</b>	Пожизненная гарантия/ неэксплуатация (условия освобождения от ответственности являются официальными)

### двигатель

<b>Модель двигателя</b>	SQRF4J16D
<b>Рабочий объем (мл)</b>	1598
<b>Рабочий объем (л)</b>	1.6
<b>Тип впуска</b>	Турбонаддув
<b>Компоновка цилиндров</b>	L
<b>Количество цилиндров</b>	4
<b>Клапанов на цилиндр</b>	4
<b>Газораспределительный механизм</b>	DOHC
<b>Максимальная мощность (л.с.)</b>	201
<b>Обороты максимальной мощности (об/мин)</b>	5500
<b>Обороты максимального крутящего момента (об/мин)</b>	2000-4000
<b>Максимальная полезная мощность (кВт)</b>	143
<b>Октановое число</b>	№ 92.

## двигатель (продолжение)

<b>Система подачи топлива</b>	Прямой впрыск
<b>Материал головки блока цилиндров</b>	Алюминиевый сплав
<b>Материал блока цилиндров</b>	Алюминиевый сплав
<b>Компоновка двигателя</b>	Горизонтальное

## Экран/Система

<b>Центральный экран управления цветной</b>	<ul style="list-style-type: none"><li>• Сенсорный ЖК-экран</li></ul>
<b>Размер экрана информационно-развлекательной системы</b>	<ul style="list-style-type: none"><li>• 12,3 дюйма</li></ul>
<b>Bluetooth/Автомобильный телефон</b>	<ul style="list-style-type: none"><li>•</li></ul>
<b>Интеграция смартфона/Зеркалирование</b>	<ul style="list-style-type: none"><li>• Поддержка Apple CarPlay; • Поддержка HUAWEI HiCar; • Поддержка Carlink</li></ul>
<b>Система управления с распознаванием голоса</b>	<ul style="list-style-type: none"><li>• Мультимедийная система; • навигация; • телефон; • кондиционер; • люк в крыше</li></ul>
<b>Распознавание голосового пробуждения по региону</b>	<ul style="list-style-type: none"><li>• Двойная зона</li></ul>
<b>Интеллектуальная система автомобиля</b>	<ul style="list-style-type: none"><li>• Система льва</li></ul>
<b>Магазин приложений</b>	<ul style="list-style-type: none"><li>•</li></ul>
<b>Слово для пробуждения голосового помощника</b>	Маленькое облако Маленькое облако
<b>Голосовое пробуждение без слов</b>	<ul style="list-style-type: none"><li>•</li></ul>
<b>Непрерывное распознавание речи</b>	<ul style="list-style-type: none"><li>•</li></ul>
<b>Увидеть и сказать</b>	<ul style="list-style-type: none"><li>•</li></ul>
<b>Автомобильный интеллектуальный чип</b>	<ul style="list-style-type: none"><li>•Квалком Снапдрагон 8155</li></ul>
<b>Распознавание голосового отпечатка</b>	<ul style="list-style-type: none"><li>•</li></ul>

## Тело

<b>Длина (мм)</b>	4780
<b>Ширина (мм)</b>	1890
<b>Высота (мм)</b>	1730

## Тело (продолжение)

Колесная база (мм)	2800
Передняя колея (мм)	1624
Задняя колея (мм)	1624
Тип открывания дверей	Открытая дверь
Количество дверей	5
Количество мест	5
Объем топливного бака (л)	55
Объем багажника (л)	470-1456
Коэффициент аэродинамического сопротивления (Cd)	-
Угол въезда (°)	19
Угол съезда (°)	20

## Коробка передач

Аббревиатура	7-транс влажного двойного сцепления
Количество передач	7
Тип трансмиссии	Мокрая коробка передач с двойным сцеплением (DCT)

## Рулевое управление шасси

Тип привода	Переднемоторный, переднеприводный (FF)
Тип передней подвески	Независимая подвеска McPherson
Тип задней подвески	Множатная независимая подвеска
Тип усилителя руля	Электрический усилитель
Строение тела	Несущая

## Конфигурация сидений

Материал сидений	○ Натуральная кожа; • имитация кожи
Регулировка основного сиденья	• Регулировка вперед и назад; • регулировка спинки; • регулировка высоты (2)
Метод регулировки совместного сиденья	• Регулировка вперед и назад; • регулировка спинки; • регулировка высоты (2)
Электрорегулировка сиденья водителя и пассажира	Мастер •/Заместитель •

## Конфигурация сидений (продолжение)

<b>Функции передних сидений</b>	<ul style="list-style-type: none"><li>• Отопление; • вентиляция</li></ul>
<b>Функция памяти электрических сидений</b>	<ul style="list-style-type: none"><li>• Водительское положение</li></ul>
<b>Кнопки регулировки заднего сиденья переднего пассажира</b>	-
<b>Регулировка сидений второго ряда</b>	<ul style="list-style-type: none"><li>• Регулировка спинки</li></ul>
<b>Заднее сиденье складное</b>	<ul style="list-style-type: none"><li>• Пропорциональное опускание</li></ul>
<b>Передний/задний центральный подлокотник</b>	До •/после •
<b>Задний подстаканник</b>	<ul style="list-style-type: none"><li>•</li></ul>

## Активная безопасность

<b>Антиблокировочная система (ABS)</b>	<ul style="list-style-type: none"><li>•</li></ul>
<b>Электронное распределение тормозных усилий (EBD/CBC)</b>	<ul style="list-style-type: none"><li>•</li></ul>
<b>Система экстренного торможения (EBA/BAS/BA)</b>	<ul style="list-style-type: none"><li>•</li></ul>
<b>Система контроля тяги (ASR/TCS/TRC)</b>	<ul style="list-style-type: none"><li>•</li></ul>
<b>Система курсовой устойчивости (ESC/ESP/DSC)</b>	<ul style="list-style-type: none"><li>•</li></ul>
<b>Система контроля давления в шинах (TPMS)</b>	<ul style="list-style-type: none"><li>• Отображение давления в шинах</li></ul>
<b>Система напоминания о ремне безопасности</b>	<ul style="list-style-type: none"><li>• Передний ряд</li></ul>
<b>Крепления ISOFIX для детских кресел</b>	<ul style="list-style-type: none"><li>•</li></ul>
<b>Система предупреждения о съезде с полосы (LDWS)</b>	<ul style="list-style-type: none"><li>•</li></ul>
<b>Система автономного экстренного торможения (АЕВ)</b>	<ul style="list-style-type: none"><li>•</li></ul>

## Активная безопасность (продолжение)

Система обнаружения усталости водителя	•
Система предупреждения о лобовом столкновении (FCW)	•
Система предупреждения о заднем столкновении	•
Система экстренного вызова (eCall)	•
Встроенный видеореги­стратор	•
Система предупреждения при открытии двери (DOW)	•
Система защиты от опрокидывания	•

## Кондиционер/холодильник

Метод регулирования температуры в системе кондиционирования воздуха	• Автоматический кондиционер
Независимая система климат-контроля для задних пассажиров	-
Вентиляционные отверстия на задних сиденьях	•
Контроль температурной зоны	•
Автомобильный очиститель воздуха	-
Салонный фильтр PM2.5	•

## Пассивная безопасность

Подушка безопасности водителя/пассажира	Мастер •/Заместитель •
Передние/задние боковые подушки безопасности	До •/после-
Подушки безопасности для защиты головы спереди/сзади (шторки безопасности)	До •/после •

## Колесный тормоз

## Колесный тормоз (продолжение)

<b>Тип передних тормозов</b>	Вентиляционный диск
<b>Тип задних тормозов</b>	Дисковый
<b>Тип стояночного тормоза</b>	Электронный стоячий автомобиль
<b>Размер передних шин</b>	235/50 R19
<b>Размер задних шин</b>	235/50 R19
<b>Размер запасного колеса</b>	Не полный размер
<b>Размещение запасного колеса</b>	Внутри багажника

## Аудио/Внутреннее освещение

<b>Название бренда динамика</b>	• SONY Sony
<b>Количество говорящих</b>	• 8 рогов
<b>Внутреннее окружающее освещение</b>	• Двухцветный

## Функции вождения

<b>Навигационный дисплей дорожной информации</b>	•
<b>Помощь в удержании полосы движения</b>	•
<b>Система помощи при движении по полосе</b>	•
<b>Система круиз-контроля</b>	• Адаптивный круиз на полной скорости
<b>Спутниковая навигационная система</b>	•
<b>Уровень помощи при вождении</b>	• L2
<b>Система предупреждения о поперечном движении сзади</b>	•
<b>Центрирование полосы движения</b>	•
<b>Распознавание дорожных знаков</b>	•
<b>Карта Бренда</b>	• Gaud
<b>Помощь при парковке</b>	-

## Внешнее освещение

<b>Источник света ближнего света</b>	• LED
--------------------------------------	-------

## Внешнее освещение (продолжение)

Источник света дальнего света	•LED
Светодиодные дневные ходовые огни	•
Адаптивный дальний и ближний свет	•
Автоматические фары	•
Передние противотуманные фары	•LED
Регулируемые по высоте фары	•
Задержка выключения фар	•

## Внешние зеркала

Функция внешнего зеркала	• Электрическая регулировка; • электрический складной; • память зеркала заднего вида; • нагревание зеркала заднего вида; • автоматический поворот;
--------------------------	--

## Внешний вид/противоугонное

Материал обода	• Алюминиевый сплав
Электрический багажник	•
Электронный иммобилайзер двигателя	•
Центральный замок в автомобиле	•
Тип ключа	• Ключ дистанционного управления; • ключ Bluetooth
Система бесключевого запуска	•
Функция бесключевого доступа	• Водительское положение
Бесконтактное открывание багажника	•
Электрическая память положения багажника	•
Багажник на крышу	•
Функция удаленного запуска	•

## Мансардное окно/стекло

Тип люка	• Панорамный люк можно открыть
----------	--------------------------------

## Мансардное окно/стекло (продолжение)

<b>Передние/задние электрические стеклоподъемники</b>	До •/после •
<b>Функция подъема окна одним нажатием</b>	• Весь автомобиль
<b>Функция защиты от заземления окон</b>	•
<b>Автомобильное зеркало для макияжа</b>	• Освещение главного водителя; • освещение второго пилота
<b>Задний дворник</b>	•
<b>Функция стеклоочистителя с датчиком дождя</b>	• Индуктивный тип дождя
<b>Многослойное звукоизолирующее стекло бокового окна</b>	• Передний ряд

## Цвет интерьера и экстерьера

<b>Цвет кузова</b>	Хао Юэбай #FFFFFF Метеоритный пепел #57585D Волшебная ночь черный #000000 Аврора зеленый #033945 Звездный Серебро #B4B4B4 Голубое небо #1E19A0
<b>Цвет салона</b>	Яинь черный #000000 Гучий апельсин #FF961E

## Рулевое колесо/внутреннее зеркало

<b>Материал рулевого колеса</b>	• Кора
<b>Регулировка положения рулевого колеса</b>	• Ручная регулировка вверх и вниз
<b>Многофункциональное рулевое колесо</b>	•
<b>Подогрев рулевого колеса</b>	•
<b>Память рулевого колеса</b>	-
<b>Экран дисплея маршрутного компьютера</b>	• Цвет
<b>Полностью ЖК-панель приборов</b>	•
<b>Размер ЖК-дисплея</b>	• 12,3 дюйма
<b>Функция внутреннего зеркала заднего вида</b>	• Ручная антибликовая

## Рулевое колесо/внутреннее зеркало (продолжение)

<b>Переключение передач</b>	<ul style="list-style-type: none"><li>• Электронное переключение передач</li></ul>
<b>Подрулевые лепестки переключения передач</b>	<ul style="list-style-type: none"><li>•</li></ul>

## Интеллектуальная конфигурация

<b>Сервисы подключенного автомобиля</b>	<ul style="list-style-type: none"><li>•</li></ul>
<b>Обновления по воздуху (ОТА)</b>	<ul style="list-style-type: none"><li>•</li></ul>
<b>Сеть 4G/5G</b>	<ul style="list-style-type: none"><li>• 4G</li></ul>
<b>Функция удаленного управления через мобильное приложение</b>	<ul style="list-style-type: none"><li>• Управление дверями; • Управление стеклоподъёмниками; • Запуск автомобиля; • Управление климат-контролем; • Проверка состояния автомобиля/диагностика; • Определение местоположения/поиск автомобиля</li></ul>
<b>Точки доступа Wi-Fi</b>	<ul style="list-style-type: none"><li>•</li></ul>

## Контроль вождения

<b>Переключатель режима движения</b>	<ul style="list-style-type: none"><li>• Спорт; • экономичный; • стандарт/комфорт; • снег</li></ul>
<b>Автоматическая парковка</b>	<ul style="list-style-type: none"><li>•</li></ul>
<b>Крутой спуск по склону</b>	<ul style="list-style-type: none"><li>•</li></ul>
<b>Помощь при трогании на подъеме</b>	<ul style="list-style-type: none"><li>•</li></ul>
<b>Технология запуска и остановки двигателя</b>	<ul style="list-style-type: none"><li>•</li></ul>

## Приводное оборудование

<b>Передний/задний парковочный радар</b>	До •/после •
<b>Система видеопомощи при вождении</b>	<ul style="list-style-type: none"><li>• 360-градусное панорамное изображение; • изображение слепой зоны на стороне автомобиля</li></ul>
<b>Передняя камера восприятия</b>	<ul style="list-style-type: none"><li>• Моноцель</li></ul>
<b>Количество камер</b>	<ul style="list-style-type: none"><li>• 5</li></ul>
<b>Количество ультразвуковых радаров</b>	<ul style="list-style-type: none"><li>• 8</li></ul>

## Приводное оборудование (продолжение)

<b>Прозрачный корпус/540-градусное изображение</b>	•
<b>Количество радаров миллиметрового диапазона</b>	• 2

## Зарядка в автомобиле

<b>Мультимедийный/зарядный порт</b>	•USB;•Type-C
<b>Количество портов USB/Type-C</b>	• 2 в первом ряду/2 в заднем ряду
<b>Функция беспроводной зарядки мобильного телефона</b>	• Передний ряд
<b>Розетка 12 В в багажном отделении</b>	•
<b>Мощность беспроводной зарядки мобильного телефона</b>	•50W

"●" = Стандартное оборудование

"\_" = Недоступно

"○" = Опциональное оборудование.

Примечание: Это автомобили для китайского рынка.  
Гарантийное покрытие недоступно за пределами Китая.