

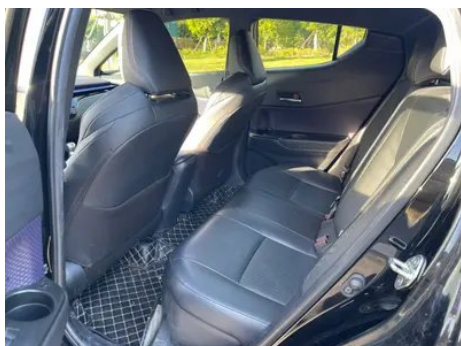
Отчет о Деталях Автомобиля

Toyota C-HR 2020 2.0L Лидерская версия

Основная Информация

Марка	Toyota
Пробег	70,000 km
Цвет	Черный
Первая регистрация	2021-04-01
Количество передач	0

Изображения Автомобиля





Состояние Автомобиля

1. Направляющие и каркас водительского сиденья, Следы демонтажа.
2. Левая задняя боковина, Деформация.
3. Правая задняя боковина, Ремонт лакокрасочного покрытия.

Информация о Конфигурации

Информация о модели

Наименование модели	Toyota C-HR 2020 2.0L Лидерская версия
Дата выпуска	2019.11

Основные параметры

Класс автомобиля	Небольшой внедорожник
Тип энергии	Бензин
Максимальная мощность (кВт)	126
Максимальный крутящий момент (Н·м)	203
Трансмиссия	Бесступенчатая трансмиссия (имитация 10 передач)
Тип кузова	SUV
Двигатель	2,0 л, 171 лошадиная сила, L4
Габариты (Д×Ш×В) (мм)	4405*1795*1565
Разгон 0-100 км/ч (с)	-
Максимальная скорость (км/ч)	185
Снаряженная масса (кг)	1505
Полная масса (кг)	-

Основные параметры (продолжение)

Расход топлива по циклу NEDC (л/100км)	5.7
----------------------------------------	-----

двигатель

Модель двигателя	M20C
Рабочий объем (мл)	1987
Рабочий объем (л)	2.0
Тип впуска	Естественный вдох
Компоновка цилиндров	L
Количество цилиндров	4
Клапанов на цилиндр	4
Степень сжатия	13
Газораспределительный механизм	DOHC
Диаметр цилиндра (мм)	80.5
Ход поршня (мм)	97.6
Максимальная мощность (л.с.)	171
Обороты максимальной мощности (об/мин)	6600
Обороты максимального крутящего момента (об/мин)	4400-4800
Максимальная полезная мощность (кВт)	126
Октановое число	№ 92.
Система подачи топлива	Смешанная струя
Материал головки блока цилиндров	Алюминиевый сплав
Материал блока цилиндров	Алюминиевый сплав
Компоновка двигателя	Горизонтальное

Экран/Система

Центральный экран управления цветной	<ul style="list-style-type: none">• Сенсорный ЖК-экран
Размер экрана информационно-развлекательной системы	<ul style="list-style-type: none">• 9 дюймов
Bluetooth/Автомобильный телефон	<ul style="list-style-type: none">•

Экран/Система (продолжение)

Интеграция смартфона/Зеркалирование	<ul style="list-style-type: none">• Поддержка Baidu CarLife
Система управления с распознаванием голоса	<ul style="list-style-type: none">• Мультимедийная система;• навигация;• телефон

Тело

Длина (мм)	4405
Ширина (мм)	1795
Высота (мм)	1565
Колесная база (мм)	2640
Передняя колея (мм)	1550
Задняя колея (мм)	1550
Тип открывания дверей	-
Количество дверей	5
Количество мест	5
Объем топливного бака (л)	50
Объем багажника (л)	-
Коэффициент аэродинамического сопротивления (Cd)	-

Коробка передач

Аббревиатура	Бесступенчатая трансмиссия (имитация 10 передач)
Количество передач	10
Тип трансмиссии	Бесступенчатая трансмиссия (CVT)

Рулевое управление шасси

Тип привода	Переднемоторный, переднеприводный (FF)
Тип передней подвески	Независимая подвеска McPherson
Тип задней подвески	Е-тип многорычковой независимой подвески
Тип усилителя руля	Электрический усилитель
Строение тела	Несущая

Конфигурация сидений

Материал сидений	<ul style="list-style-type: none">• Имитация кожи
-------------------------	-----------------------------------------------------------------

Конфигурация сидений (продолжение)

Регулировка основного сиденья	<ul style="list-style-type: none">• Регулировка вперед и назад;• регулировка спинки;• регулировка высоты (4 стороны);• поддержка талии (2 стороны)
Метод регулировки совместного сиденья	<ul style="list-style-type: none">• Регулировка вперед и назад;• регулировка спинки;• регулировка высоты (2)
Электрорегулировка сиденья водителя и пассажира	Главная •/Заместитель-
Кнопки регулировки заднего сиденья переднего пассажира	-
Заднее сиденье складное	<ul style="list-style-type: none">• Пропорциональное опускание
Передний/задний центральный подлокотник	До •/после-
Задний подстаканник	-

Активная безопасность

Антиблокировочная система (ABS)	<ul style="list-style-type: none">•
Электронное распределение тормозных усилий (EBD/CBC)	<ul style="list-style-type: none">•
Система экстренного торможения (EBA/BAS/BA)	<ul style="list-style-type: none">•
Система контроля тяги (ASR/TCS/TRC)	<ul style="list-style-type: none">•
Система курсовой устойчивости (ESC/ESP/DSC)	<ul style="list-style-type: none">•
Система контроля давления в шинах (TPMS)	<ul style="list-style-type: none">• Сигнализация давления в шинах
Система напоминания о ремне безопасности	<ul style="list-style-type: none">• Весь автомобиль
Крепления ISOFIX для детских кресел	<ul style="list-style-type: none">•
Система предупреждения о съезде с полосы (LDWS)	<ul style="list-style-type: none">•

Активная безопасность (продолжение)

Система автономного экстренного торможения (АЕВ)	•
Система обнаружения усталости водителя	-

Кондиционер/холодильник

Метод регулирования температуры в системе кондиционирования воздуха	• Ручной кондиционер
Независимая система климат-контроля для задних пассажиров	-
Вентиляционные отверстия на задних сиденьях	-
Контроль температурной зоны	-
Автомобильный очиститель воздуха	-
Салонный фильтр PM2.5	•

Пассивная безопасность

Подушка безопасности водителя/пассажира	Мастер •/Заместитель •
Передние/задние боковые подушки безопасности	До •/после •
Подушки безопасности для защиты головы спереди/сзади (шторки безопасности)	До •/после •
Подушка безопасности для колена	• Коленная подушка безопасности водителя
Подушка безопасности пассажирского сиденья	•

Колесный тормоз

Тип передних тормозов	Вентиляционный диск
Тип задних тормозов	Дисковый
Тип стояночного тормоза	Электронный стоячий автомобиль
Размер передних шин	215/60 R17
Размер задних шин	215/60 R17
Размер запасного колеса	Не полный размер

Аудио/Внутреннее освещение

Аудио/Внутреннее освещение (продолжение)

Количество говорящих	• 6 рогов
----------------------	-----------

Функции вождения

Навигационный дисплей дорожной информации	•
Помощь в удержании полосы движения	-
Система помощи при движении по полосе	-
Система круиз-контроля	• Адаптивный круиз
Спутниковая навигационная система	•
Помощь при парковке	-

Внешнее освещение

Источник света ближнего света	• Галоген
Источник света дальнего света	• Галоген
Светодиодные дневные ходовые огни	•
Адаптивный дальний и ближний свет	•
Автоматические фары	•
Передние противотуманные фары	• Галоген
Регулируемые по высоте фары	•
Задержка выключения фар	-

Внешние зеркала

Функция внешнего зеркала	• Электрическая регулировка
--------------------------	-----------------------------

Внешний вид/противоугонное

Материал обода	• Алюминиевый сплав
Электрический багажник	-
Электронный иммобилайзер двигателя	•
Центральный замок в автомобиле	•
Тип ключа	• Ключ дистанционного управления

Внешний вид/противоугонное (продолжение)

Система бесключевого запуска	•
Функция бесключевого доступа	• Передний ряд

Мансардное окно/стекло

Тип люка	• Электрический люк
Передние/задние электрические стеклоподъемники	До •/после •
Функция подъема окна одним нажатием	• Весь автомобиль
Функция защиты от заземления окон	•
Автомобильное зеркало для макияжа	• Место водителя; • Место пассажира сидящего спереди
Задний дворник	•

Цвет интерьера и экстерьера

Цвет кузова	Черный Жемчужно-белый #000000 #DDE2E0 Белый Яшма синий #FFFFFF #00AFCE Жемчужно-белый #DDE2E0 Ослепительный черный #030303 Яшма синий #00AFCE Лимонный жёлтый #EBDA68 Опал серебро #D0D0D0 Коралловый красный #820305 Черный Лимонный жёлтый #000000 #EBDA68 Черный Коралловый красный #000000 #820305
Цвет салона	Черный Синий #414544 #7B86BC Черный Бежевый #414544 #F8E9D1

Рулевое колесо/внутреннее зеркало

Материал рулевого колеса	• Пластик
Регулировка положения рулевого колеса	• Ручная регулировка вверх и вниз
Многофункциональное рулевое колесо	•
Подогрев рулевого колеса	-
Память рулевого колеса	-
Экран дисплея маршрутного компьютера	• Цвет

Рулевое колесо/внутреннее зеркало (продолжение)

Полностью ЖК-панель приборов	-
Размер ЖК-дисплея	• 4,2 дюйма
Функция внутреннего зеркала заднего вида	• Ручная антибликовая

Интеллектуальная конфигурация

Сервисы подключенного автомобиля	-
Обновления по воздуху (ОТА)	-

Контроль вождения

Автоматическая парковка	•
Помощь при трогании на подъеме	•
Технология запуска и остановки двигателя	•

Приводное оборудование

Передний/задний парковочный радар	-
Система видеопомощи при вождении	• Изображение заднего хода

Зарядка в автомобиле

Мультимедийный/зарядный порт	•USB;•AUX
Количество портов USB/Type-C	• 1 в первом ряду

"●" = Стандартное оборудование

"_" = Недоступно

"○" = Опциональное оборудование.

Примечание: Это автомобили для китайского рынка.
Гарантийное покрытие недоступно за пределами Китая.