

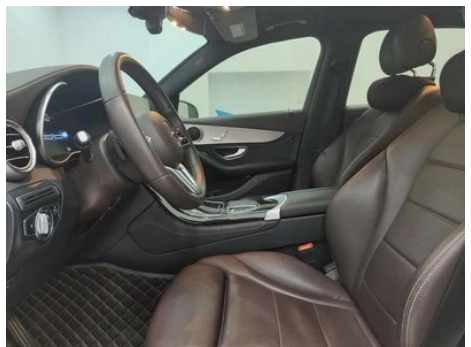
Informe de Detalles del Vehículo

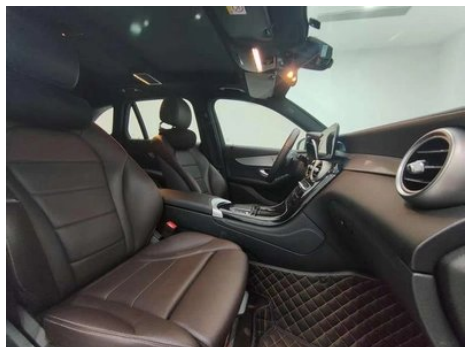
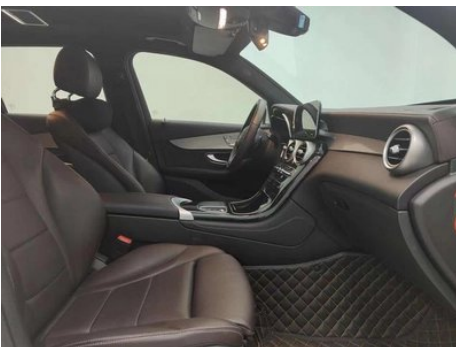
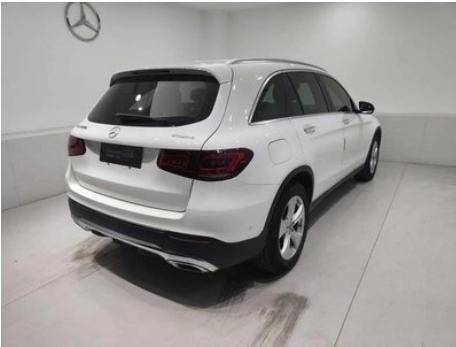
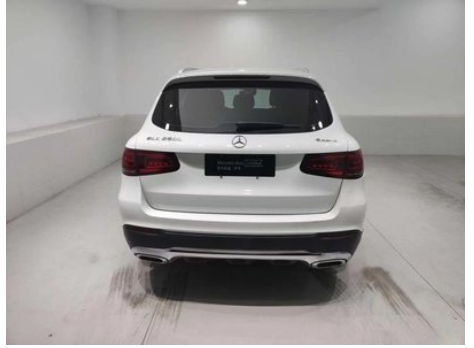
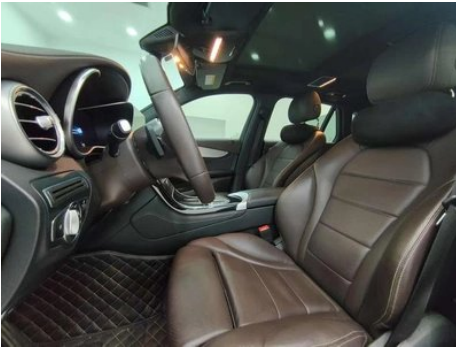
Mercedes-Benz GLC 2020 Modificación GLC 260 L 4MATIC Dinámico

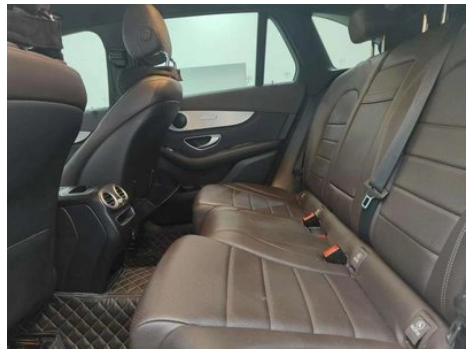
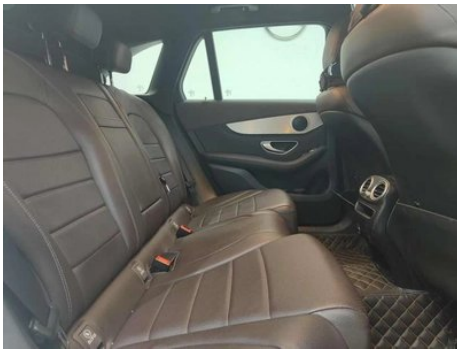
Información Básica

Marca	Mercedes-Benz
Kilometraje	92,800 km
Color	Blanco
Primera matriculación	2020-07-01
Número de transferencias	5

Imágenes del Vehículo







Condición del Vehículo

1. Piezas metálicas originales, pintura de fábrica.

Información de Configuración

Información del modelo

Nombre del modelo	GLC 2020 lavado de cara GLC 260 L 4MATIC dinámico
Fecha de lanzamiento	2020.03

Parámetros básicos

Categoría del vehículo	SUV mediano
Tipo de energía	Gasolina
Potencia máxima (kW)	145
Par máximo (N·m)	320
Transmisión	Integración manual de 9 velocidades
Tipo de carrocería	SUV
Motor	2.0T 197 CV L4
Dimensiones (LxAxA) (mm)	4764*1898*1642
Aceleración 0-100 km/h (s)	8.4
Velocidad máxima (km/h)	213
Peso en vacío (kg)	-
Peso máximo autorizado (kg)	-

Parámetros básicos (continuación)

Consumo combinado NEDC (L/100 km)	8.1
--	-----

motor

Modelo de motor	264 920
Cilindrada (mL)	1991
Cilindrada (L)	2.0
Tipo de admisión	Turbo
Configuración de cilindros	L
Número de cilindros	4
Válvulas por cilindro	4
Distribución	DOHC
Potencia máxima (CV)	197
Régimen de potencia máxima (rpm)	6100
Régimen de par máximo (rpm)	1650-4000
Potencia neta máxima (kW)	145
Octanaje	95.
Sistema de alimentación	Spray directo
Material de culata	Aleación de aluminio
Material de bloque motor	Aleación de aluminio
Disposición del motor	Vertical

Pantalla/Sistema

Pantalla a color de control central	• Pantalla LCD táctil
Tamaño de la pantalla de infoentretenimiento	• 10.25 pulgadas
Bluetooth/Teléfono integrado	•
Integración/Duplicación de smartphone	• Soporte CarPlay; • Soporte CarLife
Sistema de control de reconocimiento de voz	• Sistema multimedia; • Teléfono; • Aire acondicionado

Cuerpo

Longitud (mm)	4764
Anchura (mm)	1898
Altura (mm)	1642

Cuerpo (continuación)

Distancia entre ejes (mm)	2973
Vía delantera (mm)	1614
Vía trasera (mm)	1611
Tipo de apertura de puertas	Puerta batiente
Número de puertas	5
Número de plazas	5
Capacidad del depósito (L)	66
Volumen del tronco (L)	-
Coefficiente aerodinámico (Cx)	-
Ángulo de ataque (°)	23
Ángulo de salida (°)	21

Caja de cambios

Abreviatura	Integración manual de 9 velocidades
Número de marchas	9
Tipo de transmisión	Transmisión automática con modo manual (AT)

Dirección del chasis

Tipo de tracción	Motor delantero, tracción total (F-AWD)
Tracción en las cuatro ruedas	Tracción a las cuatro ruedas a tiempo completo
Estructura diferencial central	Embrague multidisco
Tipo de suspensión delantera	Suspensión independiente multibrazo
Tipo de suspensión trasera	Suspensión independiente multibrazo
Tipo de dirección asistida	Asistencia eléctrica
Estructura corporal	Tipo de carga

Configuración del asiento

Material de los asientos	• Imitación de cuero
Ajuste del asiento principal	• Ajuste hacia adelante y hacia atrás; • Ajuste del respaldo; • Ajuste de altura (4 en dirección); • Ajuste del retalón de la pierna; • Soporte de cintura (4 en dirección)

Configuración del asiento (continuación)

Método de ajuste del coasiento	<ul style="list-style-type: none">• Ajuste hacia adelante y hacia atrás;• Ajuste del respaldo;• Ajuste de altura (4 en dirección);• Ajuste del retalón de la pierna;• Soporte de cintura (4 en dirección)
Ajuste eléctrico del asiento del conductor y del pasajero.	Principal •/Vice •
Funciones del asiento delantero	<input type="radio"/> Calentar
Botones ajustables en la parte trasera del asiento del pasajero delantero	<ul style="list-style-type: none">•
Asiento trasero plegable	<ul style="list-style-type: none">• Proporción hacia abajo
Apoyabrazos central delantero/trasero	Antes •/después •
Portavasos trasero	<ul style="list-style-type: none">•
Funciones del asiento de la segunda fila	<input type="radio"/> Calentar

Seguridad activa

Sistema antibloqueo de frenos (ABS)	<ul style="list-style-type: none">•
Distribución electrónica de frenado (EBD/CBC)	<ul style="list-style-type: none">•
Sistema de asistencia a la frenada (EBA/BAS/BA)	<ul style="list-style-type: none">•
Sistema de control de tracción (ASR/TCS/TRC)	<ul style="list-style-type: none">•
Control electrónico de estabilidad (ESC/ESP/DSC)	<ul style="list-style-type: none">•
Sistema de monitorización de presión de neumáticos (TPMS)	<ul style="list-style-type: none">• Pantalla de presión de neumáticos
Recordatorio de cinturón de seguridad	<ul style="list-style-type: none">• Primera fila
Anclajes ISOFIX para sillas infantiles	<ul style="list-style-type: none">•
Sistema de aviso de cambio involuntario de carril (LDWS)	-
Frenado autónomo de emergencia (AEB)	<ul style="list-style-type: none">•

Seguridad activa (continuación)

Detector de fatiga del conductor	•
Sistema de llamada de emergencia (eCall)	•

Aire acondicionado/refrigerador

Método de control de temperatura del aire acondicionado	• Aire acondicionado automático
Climatización independiente trasera	-
Ventilaciones de aire del asiento trasero	•
Control de zona de temperatura	•
Purificador de aire para coche	-
Filtro PM2.5 para el habitáculo	○(USD 221)

Seguridad pasiva

Bolsa de aire del conductor y del pasajero	Principal •/Vice •
Airbags laterales delanteros y traseros	Delantero •/trasero ○ Airbags laterales traseros (USD 456)
Airbags de cabeza delanteros y traseros (airbags de cortina)	Antes •/después •
Neumáticos run-flat	•
Airbag de rodilla	• Airbag de rodilla del conductor principal

Freno de rueda

Tipo de frenos delanteros	Tipo de disco de ventilación
Tipo de frenos traseros	Tipo de disco de ventilación
Tipo de freno de estacionamiento	Estacionado electrónico
Tamaño de neumáticos delanteros	235/60 R18
Tamaño de neumáticos traseros	235/60 R18
Tamaño de la rueda de repuesto	Ninguno

Audio/Iluminación interior

Audio/Iluminación interior (continuación)

Marca del altavoz	<input type="radio"/> Burmester Voz de Berlín
Número de hablantes	•7 altavoces;○13 altavoces
Iluminación ambiental interior	<input type="radio"/> 64 colores

Funciones de conducción

Pantalla de información de tráfico de navegación	<input type="radio"/>
Asistente de carril	<input type="radio"/> (USD 603)
Sistema de asistencia para mantenerse en el carril	-
Sistema de control de crucero	• Control de crucero
Sistema de navegación por satélite	<input type="radio"/>
Asistencia de estacionamiento	•

Iluminación exterior

Fuente de luz de cruce	•LED
Fuente de luz de carretera	•LED
Luces diurnas LED	•
Luces altas y bajas adaptativas	-
Faros automáticos	•
Faros delanteros regulables en altura	•
Retardo de apagado de los faros	•

Espejos exteriores

Función del espejo exterior	• Ajuste eléctrico; • Plegado eléctrico; • Espejos retrovisores con calefacción; • Abatimiento automático al poner la marcha atrás; • Plegado automático al bloquear el vehículo; • Antideslumbramiento automático
------------------------------------	--

Apariencia/antirrobo

Material de la llanta	• Aleación de aluminio
Baúl eléctrico	•

Apariencia/antirrobo (continuación)

inmovilizador electrónico del motor	<ul style="list-style-type: none">•
Sistema de cierre centralizado en el coche	<ul style="list-style-type: none">•
Tipo de clave	<ul style="list-style-type: none">• Llave de control remoto
Sistema de arranque sin llave	<ul style="list-style-type: none">•
Función de entrada sin llave	<ul style="list-style-type: none">○ Coche completo
Kit de apariencia	<ul style="list-style-type: none">○ Estilo deportivo
Maletero manos libres	<ul style="list-style-type: none">○
Memoria de posición del maletero eléctrico	<ul style="list-style-type: none">•
Baca de techo	<ul style="list-style-type: none">•
Función de arranque remoto	<ul style="list-style-type: none">•

Tragaluz/Vidrio

Tipo de techo solar	<ul style="list-style-type: none">• Techo corredizo eléctrico segmentado
Elevallas eléctricas delanteros y traseros	Antes •/después •
Función de elevación de ventana con un solo toque	<ul style="list-style-type: none">• Coche completo
Función anti-pinzamiento de ventana	<ul style="list-style-type: none">•
Espejo de maquillaje para coche	<ul style="list-style-type: none">• Luz de iluminación del conductor;• Luz de iluminación del copiloto;• Luz de iluminación de la fila trasera
Limpiaparabrisas trasero	<ul style="list-style-type: none">•
Función de limpiaparabrisas con sensor de lluvia	<ul style="list-style-type: none">• Tipo de inducción de lluvia

Color interior y exterior

Color exterior	Negro obsidiana: #000000; azul zafiro: #0D2C95; blanco ártico: #F4F4F4; rojo circonita: #B00D15; plata Haosha: #D7DCDC; negro rubí: #1B100F; gris grafito: #4E5158; cristal marrón: #2F1D0D; verde turquesa: #193A48; azul carbono: #464C; iridium plata: #D7DBE9; Moonlight lima: #566262
-----------------------	--

Color interior y exterior (continuación)

Color interior	Negro/marrón silla de montar: #000000/#844B41; negro: #000000; negro/café marrón: #000000/# 221F1F; negro/rojo arándano: #000000/#962A31; gris magma/negro: #323232/#000000
-----------------------	---

Volante/espejo interior

Material del volante	• Cuero genuino
Ajuste de la posición del volante	• Ajuste manual hacia arriba y hacia abajo
Volante multifunción	•
Volante calefactado	-
Memoria del volante	-
Pantalla de visualización de la computadora de viaje	• Color
Panel de instrumentos LCD completo	•
Tamaño del instrumento LCD	• 12,3 pulgadas
Función del espejo retrovisor interior	• Antideslumbrante automático
Levas de cambio en el volante	•

Configuración inteligente

Servicios de coche conectado	•
Actualizaciones OTA	-

Control de conducción

Interruptor de modo de conducción	• Deportes; • Económico; • Estándar/Comodidad
Estacionamiento automático	•
Asistencia de arranque en pendiente	•
Función de suspensión variable	• Ajuste suave y duro de la suspensión
Relación de dirección variable	•
Tecnología de arranque y parada del motor	•

Hardware de conducción

Hardware de conducción (continuación)

Radar de estacionamiento delantero/trasero	Antes •/después •
Sistema de cámaras de asistencia a la conducción	• Imagen de marcha atrás

Carga en el coche

Puerto multimedia/de carga	•Type-C
Número de puertos USB/ Tipo-C	• 2 en la primera fila/2 en la última fila
Función de carga inalámbrica del teléfono móvil	○Filas delanteras (USD 265)
Toma de corriente de 12 V del maletero	•

Paquete opcional

Paquete opcional	Paquete Smart 1 260 L 4MATIC Sport (USD 735; incluye: asientos delanteros calefactables, asientos traseros calefactables); Paquete Smart 2 260 L 4MATIC Sport (USD 1,059; incluye: paquete de estilismo exterior AMG, paquete de confort de acceso sin llave KEYLESS-GO); Paquete Fun 260 L 4MATIC Sport (USD 1,279; incluye: sistema de sonido envolvente Burmester®, sistema de iluminación ambiental).
-------------------------	---

"●" = Equipamiento de serie

"-" = No disponible

"○" = Equipamiento opcional.

Nota: Estos son vehículos del mercado chino. La cobertura de garantía no está disponible fuera de China.