

Informe de Detalles del Vehículo

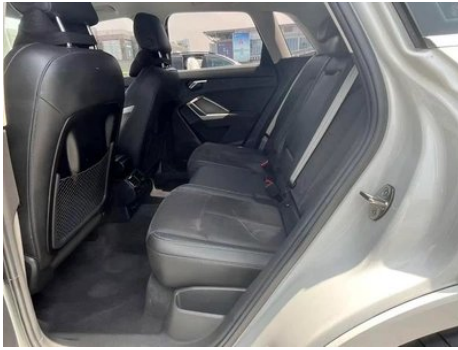
Audi Q3 2023 35 TFSI Tipo dinámico de moda (1.5T)

Información Básica

Marca	Audi
Kilometraje	34,000 km
Color	Blanco
Primera matriculación	2023-08-01
Número de transferencias	0

Imágenes del Vehículo





Condición del Vehículo

1. Piezas metálicas originales, pintura de fábrica.

Información de Configuración

Información del modelo

Nombre del modelo	Audi Q3 2023 35 TFSI Tipo dinámico de moda (1.5T)
--------------------------	---

Información del modelo (continuación)

Fecha de lanzamiento	2023.05
-----------------------------	---------

Parámetros básicos

Categoría del vehículo	SUV compacto
Tipo de energía	Gasolina
Potencia máxima (kW)	118
Par máximo (N·m)	250
Transmisión	Doble embrague húmedo de 7 velocidades
Tipo de carrocería	SUV
Motor	1.5T 160 caballos de fuerza L4
Dimensiones (LxAxA) (mm)	4495*1848*1616
Aceleración 0-100 km/h (s)	9.6
Velocidad máxima (km/h)	200
Peso en vacío (kg)	1600
Peso máximo autorizado (kg)	2090
Consumo combinado WLTP (L/100 km)	6.74

motor

Modelo de motor	DSV
Cilindrada (mL)	1498
Cilindrada (L)	1.5
Tipo de admisión	Turbo
Configuración de cilindros	L
Número de cilindros	4
Válvulas por cilindro	4
Distribución	DOHC
Potencia máxima (CV)	160
Régimen de potencia máxima (rpm)	5000-6000
Régimen de par máximo (rpm)	1750-3000
Potencia neta máxima (kW)	118
Octanaje	95.

motor (continuación)

Sistema de alimentación	Spray directo
Material de culata	Aleación de aluminio
Material de bloque motor	Aleación de aluminio
Disposición del motor	Horizontal

Pantalla/Sistema

Pantalla a color de control central	• Pantalla LCD táctil
Tamaño de la pantalla de infoentretenimiento	• 10.1 pulgadas
Bluetooth/Teléfono integrado	•
Integración/Duplicación de smartphone	• Soporte CarPlay; • Soporte CarLife; • Soporte Android Auto
Sistema de control de reconocimiento de voz	○ Sistema multimedia; ○ Navegación; ○ Teléfono

Cuerpo

Longitud (mm)	4495
Anchura (mm)	1848
Altura (mm)	1616
Distancia entre ejes (mm)	2680
Vía delantera (mm)	1578
Vía trasera (mm)	1570
Altura libre con carga (mm)	152
Tipo de apertura de puertas	Puerta batiente
Número de puertas	5
Número de plazas	5
Capacidad del depósito (L)	60
Volumen del tronco (L)	450
Coefficiente aerodinámico (Cx)	-
Ángulo de ataque (°)	17
Ángulo de salida (°)	22
Radio de giro mínimo (m)	6

Caja de cambios

Caja de cambios (continuación)

Abreviatura	Doble embrague húmedo de 7 velocidades
Número de marchas	7
Tipo de transmisión	Transmisión de doble embrague húmedo (DCT)

Dirección del chasis

Tipo de tracción	Motor delantero, tracción delantera (FF)
Tipo de suspensión delantera	Suspensión independiente MacPherson
Tipo de suspensión trasera	Suspensión independiente multibrazo
Tipo de dirección asistida	Asistencia eléctrica
Estructura corporal	Tipo de carga

Configuración del asiento

Material de los asientos	<ul style="list-style-type: none">• Mezcla de cuero/Alcántara
Ajuste del asiento principal	<ul style="list-style-type: none">• Ajuste hacia adelante y hacia atrás;• Ajuste del respaldo;• Ajuste de altura (4 en dirección);• Ajuste del retalón de la pierna;• Soporte de cintura (4 en dirección)
Método de ajuste del coasiento	<ul style="list-style-type: none">• Ajuste hacia adelante y hacia atrás;• Ajuste del respaldo;• Ajuste de altura (4 en dirección);• Ajuste del retalón de la pierna;• Soporte de cintura (4 en dirección)
Ajuste eléctrico del asiento del conductor y del pasajero.	Principal •/Vice •
Funciones del asiento delantero	<input type="radio"/> Calefacción (USD 368)
Botones ajustables en la parte trasera del asiento del pasajero delantero	-
Ajuste del asiento de la segunda fila	<ul style="list-style-type: none">• Ajuste delantero y trasero;• Ajuste del respaldo
Asiento trasero plegable	<ul style="list-style-type: none">• Proporción hacia abajo
Apoyabrazos central delantero/trasero	Antes •/después •
Portavasos trasero	<ul style="list-style-type: none">•
Asientos de estilo deportivo	<ul style="list-style-type: none">•

Seguridad activa

Seguridad activa (continuación)

Sistema antibloqueo de frenos (ABS)	•
Distribución electrónica de frenado (EBD/CBC)	•
Sistema de asistencia a la frenada (EBA/BAS/BA)	•
Sistema de control de tracción (ASR/TCS/TRC)	•
Control electrónico de estabilidad (ESC/ESP/DSC)	•
Sistema de monitorización de presión de neumáticos (TPMS)	• Alarma de presión de neumáticos
Recordatorio de cinturón de seguridad	• Coche completo
Anclajes ISOFIX para sillas infantiles	•
Sistema de aviso de cambio involuntario de carril (LDWS)	○
Frenado autónomo de emergencia (AEB)	•
Detector de fatiga del conductor	•
Alerta de colisión frontal (FCW)	•
Sistema de llamada de emergencia (eCall)	○

Aire acondicionado/refrigerador

Método de control de temperatura del aire acondicionado	• Aire acondicionado automático
Climatización independiente trasera	•
Ventilaciones de aire del asiento trasero	•
Control de zona de temperatura	•
Purificador de aire para coche	-
Filtro PM2.5 para el habitáculo	-

Seguridad pasiva

Seguridad pasiva (continuación)

Bolsa de aire del conductor y del pasajero	Principal •/Vice •
Airbags laterales delanteros y traseros	Antes •/después-
Airbags de cabeza delanteros y traseros (airbags de cortina)	Antes •/después •

Freno de rueda

Tipo de frenos delanteros	Tipo de disco de ventilación
Tipo de frenos traseros	Tipo de disco
Tipo de freno de estacionamiento	Estacionado electrónico
Tamaño de neumáticos delanteros	235/50 R19
Tamaño de neumáticos traseros	235/50 R19
Tamaño de la rueda de repuesto	No tamaño completo

Audio/Iluminación interior

Marca del altavoz	○SONOS(USD 1,250)
Número de hablantes	○ ≥ 12 altavoces; • 10-11 altavoces
Iluminación ambiental interior	• Monocromo; ○ 30 colores (USD 368)
Luz de lectura táctil	•

Funciones de conducción

Pantalla de información de tráfico de navegación	○
Asistente de carril	○(USD 515)
Sistema de asistencia para mantenerse en el carril	○(USD 809)
Sistema de control de crucero	• Crucero de velocidad fija; ○ Crucero adaptativo de velocidad completa (USD 1,912)
Sistema de navegación por satélite	○
Nivel de asistencia a la conducción	○L2
Alerta de tráfico cruzado trasero	○

Funciones de conducción (continuación)

Asistencia de estacionamiento	<ul style="list-style-type: none">•
--------------------------------------	---

Iluminación exterior

Fuente de luz de cruce	<ul style="list-style-type: none">•LED
Fuente de luz de carretera	<ul style="list-style-type: none">•LED
Luces diurnas LED	<ul style="list-style-type: none">•
Luces altas y bajas adaptativas	-
Faros automáticos	<ul style="list-style-type: none">•
Faros delanteros regulables en altura	<ul style="list-style-type: none">•
Retardo de apagado de los faros	<ul style="list-style-type: none">•
Características de iluminación	○ Matrix (USD 735)
Modo lluvia y niebla de los faros	<ul style="list-style-type: none">•
Dispositivo de limpieza de faros	○(USD 74)

Espejos exteriores

Función del espejo exterior	<ul style="list-style-type: none">• Ajuste eléctrico; • Plegado eléctrico; • Espejos retrovisores con calefacción; • Abatimiento automático al poner la marcha atrás; • Plegado automático al bloquear el vehículo; ○ Antideslumbrante automático (USD 147)
------------------------------------	---

Apariencia/antirrobo

Material de la llanta	<ul style="list-style-type: none">• Aleación de aluminio
Baúl eléctrico	<ul style="list-style-type: none">•
inmovilizador electrónico del motor	<ul style="list-style-type: none">•
Sistema de cierre centralizado en el coche	<ul style="list-style-type: none">•
Tipo de clave	<ul style="list-style-type: none">• Llave de control remoto
Sistema de arranque sin llave	<ul style="list-style-type: none">•
Función de entrada sin llave	<ul style="list-style-type: none">• Primera fila
Kit de apariencia	<ul style="list-style-type: none">• Estilo deportivo

Apariencia/antirrobo (continuación)

Memoria de posición del maletero eléctrico	<ul style="list-style-type: none">•
Baca de techo	<ul style="list-style-type: none">•

Tragaluz/Vidrio

Tipo de techo solar	<ul style="list-style-type: none">• Se puede abrir el techo corredizo panorámico
Elevallas eléctricas delanteros y traseros	Antes •/después •
Función de elevación de ventana con un solo toque	<ul style="list-style-type: none">• Coche completo
Función anti-pinzamiento de ventana	<ul style="list-style-type: none">•
Espejo de maquillaje para coche	<ul style="list-style-type: none">• Iluminación del conductor principal;• Iluminación del copiloto
Limpiaparabrisas trasero	<ul style="list-style-type: none">•
Función de limpiaparabrisas con sensor de lluvia	<ul style="list-style-type: none">• Tipo de inducción de lluvia

Color interior y exterior

Color exterior	Tianyun Grey: #646464, Glaciar Blanco: # F6F6F6, Verde cocodrilo: # A0B4A0; rojo tango: #9B1014; azul Sepang: # 2846BE
Color interior	Negro, Gris: #000000/# 8D8F8E, Negro, Rojo, #000000/#A00A0A

Volante/espejo interior

Material del volante	<ul style="list-style-type: none">• Cuero genuino
Ajuste de la posición del volante	<ul style="list-style-type: none">• Ajuste manual hacia arriba y hacia abajo
Volante multifunción	<ul style="list-style-type: none">•
Volante calefactado	○(USD 0)
Memoria del volante	-
Pantalla de visualización de la computadora de viaje	<ul style="list-style-type: none">• Color
Panel de instrumentos LCD completo	<ul style="list-style-type: none">•
Tamaño del instrumento LCD	<ul style="list-style-type: none">• 12,3 pulgadas
Función del espejo retrovisor interior	<ul style="list-style-type: none">• Antideslumbrante automático

Volante/espejo interior (continuación)

Cambio de marchas	• Cambio de manillar mecánico
Dispositivo ETC	○(USD 74)
Levas de cambio en el volante	•

Configuración inteligente

Servicios de coche conectado	○
Actualizaciones OTA	-
Red 4G/5G	○4G
Función remota de la aplicación móvil	• Control de la puerta; • Consulta/diagnóstico del estado del vehículo

Control de conducción

Interruptor de modo de conducción	• Deportes; ○ Estándar/Comodidad (USD 294)
Estacionamiento automático	•
Asistencia de arranque en pendiente	•
Tecnología de arranque y parada del motor	•

Hardware de conducción

Radar de estacionamiento delantero/trasero	Antes •/después •
Sistema de cámaras de asistencia a la conducción	• Imagen de marcha atrás; ○ Imagen panorámica de 360 grados (USD 735)

Carga en el coche

Puerto multimedia/de carga	○SD; •Type-C
Número de puertos USB/ Tipo-C	• 2 en la primera fila/2 en la última fila
Toma de corriente de 12 V del maletero	•

Paquete opcional

Paquete opcional (continuación)

Paquete opcional

Paquete de faros LED de matriz, 2 (5000 yuanes; incluye: faros LED de matriz, luces traseras LED), Paquete de faros LED de matriz (6000 yuanes; incluye: faros de matriz, faros LED, control de rango de faros, luces traseras LED con dirección dinámica, dispositivo de limpieza de faros.)

"●" = Equipamiento de serie

"-" = No disponible

"○" = Equipamiento opcional.

Nota: Estos son vehículos del mercado chino. La cobertura de garantía no está disponible fuera de China.