

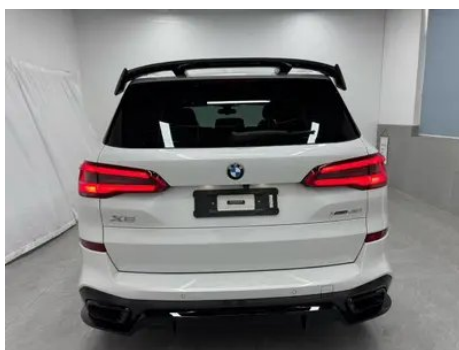
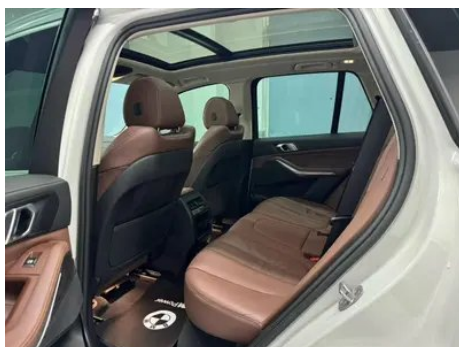
Rapport de Détail du Véhicule

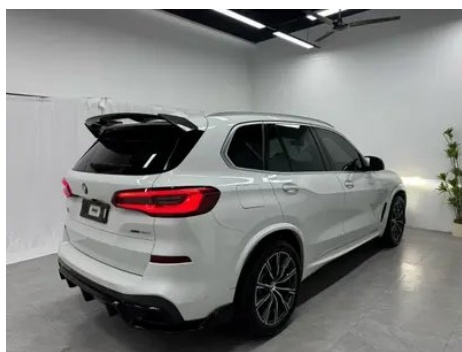
BMW X5 2020 xDrive40i M Ensemble de sport

Informations de Base

Marque	BMW
Kilométrage	63,700 km
Couleur	Blanc
Première immatriculation	2019-12-01
Nombre de transferts	1

Images du Véhicule





État du Véhicule

1. Support de radiateur, Traces de démontage. 2. Face intérieure du montant B droit, Bosselage.

Informations de Configuration

Informations sur le modèle

Nom du modèle	BMW X5 2020 xDrive40i M Ensemble de sport
Date de lancement	2020.01

Paramètres de base

Catégorie du véhicule	SUV de taille et taille
Type d'énergie	Essence
Puissance maximale (kW)	250
Couple maximal (N·m)	450
Transmission	8 bras auto-intégré
Type de carrosserie	SUV
Moteur	3.0T 340 chevaux L6
Dimensions (L×I×H) (mm)	4930*2004*1776
Accélération 0-100 km/h (s)	5.5
Vitesse maximale (km/h)	243
Poids à vide (kg)	-
Poids total autorisé en charge (kg)	-
Consommation mixte NEDC (L/100 km)	8.8

moteur

Référence moteur	B58B30C
Cylindrée (mL)	2998
Cylindrée (L)	3.0
Type d'admission	Turbo
Configuration des cylindres	L

moteur (suite)

Nombre de cylindres	6
Soupapes par cylindre	4
Distribution	DOHC
Puissance maximale (ch)	340
Régime de puissance maxi (tr/min)	5500-6500
Régime de couple maxi (tr/min)	1500-5200
Puissance nette maximale (kW)	250
Indice d'octane	Numéro 95
Système d'alimentation	Pulvérisation directe
Matériau de culasse	Alliage d'aluminium
Matériau de bloc-moteur	Alliage d'aluminium
Disposition du moteur	Vertical

Écran/Système

Écran couleur de contrôle central	<ul style="list-style-type: none">• Écran LCD tactile
Taille de l'écran d'infodivertissement	<ul style="list-style-type: none">• 12.3 pouces
Bluetooth/Téléphone embarqué	<ul style="list-style-type: none">•
Intégration/Mise en miroir de smartphone	<ul style="list-style-type: none">• Prise en charge d'Apple CarPlay
Système de contrôle de reconnaissance vocale	<ul style="list-style-type: none">• Système multimédia;• Navigation;• Téléphone

Corps

Longueur (mm)	4930
Largeur (mm)	2004
Hauteur (mm)	1776
Empattement (mm)	2975
Voie avant (mm)	-
Voie arrière (mm)	-
Type d'ouverture des portes	-
Nombre de portes	5
Nombre de places	5

Corps (suite)

Capacité du réservoir (L)	83
Volume du coffre (L)	-
Coefficient de traînée (Cx)	-

Boîte de vitesse

Abréviation	8 bras auto-intégré
Nombre de rapports	8
Type de transmission	Transmission automatique avec mode manuel (AT)

Direction du châssis

Type de transmission	Moteur avant, transmission intégrale (F-AWD)
Quatre roues motrices	Quatre roues motrices en temps opportun
Structure différentielle centrale	Embrayage multi-feuilles
Type de suspension avant	Suspension indépendante à double bras
Type de suspension arrière	Suspension indépendante multi-bras
Type de direction assistée	Aide électrique
Structure du corps	Chargé

Configuration des sièges

Matériau des sièges	• Ceuu véritable
Réglage du siège principal	• Ajustement avant et arrière • Réglage du dossier Réglage haut et bas (4 directions) Réglage des épaules • Réglage de la jambe
Méthode de réglage du siège arrière	• Ajustement avant et arrière • Réglage du dossier Réglage haut et bas (4 directions) Réglage des épaules • Réglage de la jambe
Réglage électrique du siège conducteur et du siège passager	Principal •/Vice •
Fonctions des sièges avant	• Chauffage
Fonction mémoire du siège électrique	• Position de conducteur
Boutons de réglage arrière du siège passager avant	-

Configuration des sièges (suite)

Banquette arrière rabattable	<ul style="list-style-type: none">• La proportion est abaissée
Accoudoir central avant/arrière	<ul style="list-style-type: none">• Avant/arrière •
Porte-gobelet arrière	<ul style="list-style-type: none">•
Fonctions des sièges de la deuxième rangée	<ul style="list-style-type: none">○ Chauffage
Sièges de style sportif	<ul style="list-style-type: none">•

Sécurité active

Système antiblocage des roues (ABS)	<ul style="list-style-type: none">•
Répartiteur électronique de freinage (EBD/CBC)	<ul style="list-style-type: none">•
Système d'assistance au freinage (EBA/BAS/BA)	<ul style="list-style-type: none">•
Système antipatinage (ASR/TCS/TRC)	<ul style="list-style-type: none">•
Contrôle électronique de stabilité (ESC/ESP/DSC)	<ul style="list-style-type: none">•
Système de surveillance de la pression des pneus (TPMS)	<ul style="list-style-type: none">• Affichage de la pression des pneus
Avertisseur de ceinture de sécurité	<ul style="list-style-type: none">• Première rangée
Fixations ISOFIX pour siège enfant	<ul style="list-style-type: none">•
Système d'avertissement de franchissement de ligne (LDWS)	<ul style="list-style-type: none">-
Système de freinage d'urgence autonome (AEB)	<ul style="list-style-type: none">•
Détection de fatigue du conducteur	<ul style="list-style-type: none">•
Système d'appel d'urgence (eCall)	<ul style="list-style-type: none">•
Caméra embarquée intégrée	<ul style="list-style-type: none">•

Climatisation/réfrigérateur

Méthode de contrôle de la température de la climatisation	<ul style="list-style-type: none">• Climatisation automatique
--	---

Climatisation/réfrigérateur (suite)

Climatisation indépendante arrière	○
Bouches d'aération des sièges arrière	•
Contrôle de zone de température	•
Purificateur d'air pour voiture	-
Filtre PM2.5 d'habitacle	•
Générateur d'ions négatifs	•

Sécurité passive

Airbag conducteur/passager	Principal •/Vice •
Airbags latéraux avant/arrière	Avant •/arrière-
Airbags de tête avant/arrière (airbags rideaux)	• Avant/arrière •
Pneus run-flat	•

Frein de roue

Type de freins avant	Ventilation à disque
Type de freins arrière	Ventilation à disque
Type de frein de stationnement	Voiture de stationnement électronique
Dimensions des pneus avant	275/45 R20
Dimensions des pneus arrière	305/40 R20
Dimensions de la roue de secours	Aucun

Audio/Éclairage intérieur

Nom de marque du haut-parleur	• Harman/Kardon Hamankaton
Nombre de locuteurs	• 16 haut-parleurs
Éclairage d'ambiance intérieur	• Multicolore

Fonctions de conduite

Affichage des informations de trafic de navigation	•
Assistance de voie	-

Fonctions de conduite (suite)

Système d'assistance au maintien de la voie	-
Système de régulateur de vitesse	• Croisière à vitesse fixe
Système de navigation par satellite	•
Assistance au stationnement	•

Éclairage extérieur

Source de lumière de croisement	•LED
Source lumineuse de feux de route	• Laser
Feux de jour à LED	•
Feux de route et de croisement adaptatifs	•
Phares automatiques	•
Feux de brouillard avant	•LED
Phares réglables en hauteur	•
Délai d'extinction des phares	•
Allumer les phares	•

Rétroviseurs extérieurs

Fonction rétroviseur extérieur	• Réglage électrique; • pliage électrique; • mémoire du rétroviseur; • chauffage du rétroviseur; • retournement automatique; • pliage automatique de la voiture de verrouillage; • anti-éblouissement automatique
---------------------------------------	---

Apparence/antivol

Matériau de la jante	• Alliage d'aluminium
Coffre électrique	•
Antidémarrage électronique du moteur	•
Système de verrouillage centralisé dans la voiture	•
Type de clé	• Clé à écran LCD tactile
Système de démarrage sans clé	•

Apparence/antivol (suite)

Fonction d'entrée sans clé	<input type="radio"/> Véhicule complet
Kit d'apparence	<ul style="list-style-type: none">• Style sportif
Coffre mains libres	<input type="radio"/>
Mémoire de position du coffre électrique	<ul style="list-style-type: none">•
Galerie de toit	<ul style="list-style-type: none">•
calandre fermée active	<ul style="list-style-type: none">•

Puits de lumière/Verre

Type de toit ouvrant	<ul style="list-style-type: none">• Peut ouvrir la lucarne panoramique
Vitres électriques avant/arrière	<ul style="list-style-type: none">• Avant/arrière •
Fonction de levage de vitre à une touche	<ul style="list-style-type: none">• Véhicule complet
Fonction anti-pincement de fenêtre	<ul style="list-style-type: none">•
Miroir de maquillage pour voiture	<ul style="list-style-type: none">• Lumière de conduite principale; • Lumière de copilote
Essuie-glace arrière	<ul style="list-style-type: none">•
Fonction d'essuie-glace avec capteur de pluie	<ul style="list-style-type: none">• Induction des précipitations

Couleur intérieure et extérieure

Couleur extérieure	Minerais blanc #E7E7E7 Noir carbone #0F1319 Bleu gemme #242224 Gris polaire #40454B Bleu quantique #0A4F8B
Couleur intérieure	Noir/Café: #000000/# C8916E; Noir: #000000; Noir/Blanc ivoire: #000000/# FFFFFFFF

Volant/rétroviseur intérieur

Matériau du volant	<ul style="list-style-type: none">• Ceau véritable
Réglage de la position du volant	<ul style="list-style-type: none">• Réglage électrique de haut en bas
Volant multifonction	<ul style="list-style-type: none">•
Volant chauffant	<input type="radio"/>
Mémoire du volant	<ul style="list-style-type: none">•
Écran d'affichage de l'ordinateur de bord	<ul style="list-style-type: none">• Couleur
Tableau de bord LCD complet	<ul style="list-style-type: none">•

Volant/rétroviseur intérieur (suite)

Taille de l'instrument LCD	• 12.3 pouces
Fonction rétroviseur intérieur	• Antiéblouissement automatique
Palettes de changement de vitesse au volant	•

Configuration intelligente

Services de voiture connectée	•
Mises à jour OTA	•

Contrôle de la conduite

Commutateur de mode de conduite	• Sport; • Économie; • Norme/Confort
Stationnement automatique	•
Descente en pente raide	•
Aide au démarrage en côte	•
Fonction de suspension variable	○ Réglage de l'amortissement de suspension; ○ Réglage de la hauteur de suspension
Suspension pneumatique	○(USD 3,603)
Rapport de direction variable	•
Technologie de démarrage et d'arrêt du moteur	•

Matériel de conduite

Radar de stationnement avant/arrière	• Avant/arrière •
Système de caméras d'aide à la conduite	• Image panoramique à 360 degrés

Recharge en voiture

Port multimédia/de chargement	•USB;•Type-C
Nombre de ports USB/Type-C	• 2 dans la première rangée; ○ 2 dans la première rangée/2 dans la rangée arrière (USD 441)
Fonction de chargement sans fil pour téléphone portable	• Première rangée
Prise de courant 12 V dans le coffre à bagages	•

Forfait optionnel

Forfait optionnel

Ensemble d'hiver (9000 Yuan
Contient Fonction de chauffage des
sièges avant et arrière Composants
de chauffage de confort avant)
Ensemble de confort amélioré
(20000 Yuan Contient Entrée sans
clé (Toutes les portes Couvercle de
coffre) Couvercle de bagages avec
interrupteur à capteur Climatisation
automatique dans la zone 4
supérieure)

"●" = Équipement de série

"-" = Non disponible

"○" = Équipement en option.

Remarque : Il s'agit de véhicules du marché chinois. La couverture de garantie n'est pas disponible en dehors de la Chine.