

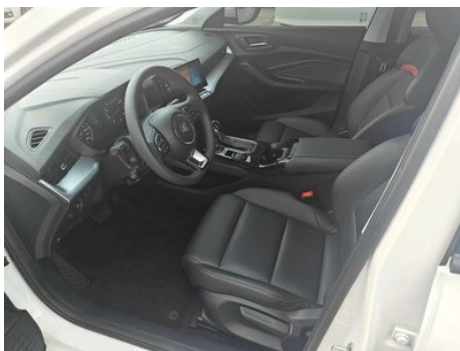
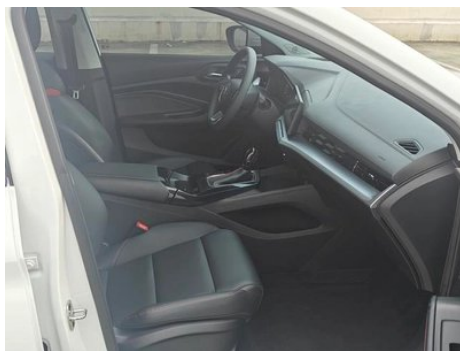
Rapport de Détail du Véhicule

MG5 2022 180DVVT CVT Édition mode jeunesse

Informations de Base

Marque	MG
Kilométrage	22,500 km
Couleur	Blanc
Première immatriculation	2023-07-01
Nombre de transferts	0

Images du Véhicule





État du Véhicule

1. Pièces métalliques d'origine, peinture d'origine.

Informations de Configuration

Informations sur le modèle

Nom du modèle	MG5 2022 180DVVT CVT Édition mode jeunesse
Date de lancement	2022.06

Paramètres de base

Catégorie du véhicule	Voiture compacte
Type d'énergie	Essence
Puissance maximale (kW)	88
Couple maximal (N·m)	150
Transmission	Variété en variation continue CVT (Analogique à 8 vitesses)
Type de carrosserie	Berline
Moteur	1,5 L 120 chevaux L4
Dimensions (L×I×H) (mm)	4675*1842*1473
Accélération 0-100 km/h (s)	-
Vitesse maximale (km/h)	180
Poids à vide (kg)	1260
Poids total autorisé en charge (kg)	1699
Consommation mixte NEDC (L/100 km)	5.7

Paramètres de base (suite)

Consommation mixte WLTP (L/100 km)	6.5
---	-----

moteur

Référence moteur	15S4C
Cylindrée (mL)	1498
Cylindrée (L)	1.5
Type d'admission	Inspirez naturellement
Configuration des cylindres	L
Nombre de cylindres	4
Soupapes par cylindre	4
Distribution	DOHC
Puissance maximale (ch)	120
Régime de puissance maxi (tr/min)	6000
Régime de couple maxi (tr/min)	4500
Puissance nette maximale (kW)	84
Indice d'octane	Numéro 92
Système d'alimentation	Ejection électrique multipoint
Matériau de culasse	Alliage d'aluminium
Matériau de bloc-moteur	Fonte
Disposition du moteur	Horizontal

Écran/Système

Écran couleur de contrôle central	• Écran LCD tactile
Taille de l'écran d'infodivertissement	• 10.25 pouces
Bluetooth/Téléphone embarqué	•
Intégration/Mise en miroir de smartphone	Support, HUAWEI HiCar
Système de contrôle de reconnaissance vocale	• Système multimédia; • Téléphone

Corps

Longueur (mm)	4675
Largeur (mm)	1842

Corps (suite)

Hauteur (mm)	1473
Empattement (mm)	2680
Voie avant (mm)	1570
Voie arrière (mm)	1574
Type d'ouverture des portes	Ouverture plate
Nombre de portes	4
Nombre de places	5
Capacité du réservoir (L)	50
Volume du coffre (L)	401
Coefficient de traînée (Cx)	-
Angle d'attaque (°)	15
Angle de fuite (°)	20

Boîte de vitesse

Abréviation	Variété en variation continue CVT (Analogique à 8 vitesses)
Nombre de rapports	8
Type de transmission	Transmission à variation continue (CVT)

Direction du châssis

Type de transmission	Moteur avant, traction avant (FF)
Type de suspension avant	Suspension indépendante MacPherson
Type de suspension arrière	Suspension non indépendante à poutre de torsion
Type de direction assistée	Aide électrique
Structure du corps	Chargé

Configuration des sièges

Matériau des sièges	<ul style="list-style-type: none">• Tissu
Réglage du siège principal	<ul style="list-style-type: none">• Réglage avant et arrière;• Réglage dossier;• Réglage haut et bas (2 directions)
Méthode de réglage du siège arrière	<ul style="list-style-type: none">• Ajustement avant et arrière;• Réglage du dossier
Réglage électrique du siège conducteur et du siège passager	-

Configuration des sièges (suite)

Boutons de réglage arrière du siège passager avant	-
Banquette arrière rabattable	• Abas dans son ensemble
Accoudoir central avant/arrière	• Avant/arrière
Porte-gobelet arrière	-

Sécurité active

Système antiblocage des roues (ABS)	•
Répartiteur électronique de freinage (EBD/CBC)	•
Système d'assistance au freinage (EBA/BAS/BA)	•
Système antipatinage (ASR/TCS/TRC)	•
Contrôle électronique de stabilité (ESC/ESP/DSC)	•
Système de surveillance de la pression des pneus (TPMS)	• Affichage de la pression des pneus
Avertisseur de ceinture de sécurité	• Position de conducteur principal
Fixations ISOFIX pour siège enfant	•
Système d'avertissement de franchissement de ligne (LDWS)	-
Système de freinage d'urgence autonome (AEB)	-
Détection de fatigue du conducteur	-

Climatisation/réfrigérateur

Méthode de contrôle de la température de la climatisation	• Climatisation manuelle
Climatisation indépendante arrière	-
Bouches d'aération des sièges arrière	-

Climatisation/réfrigérateur (suite)

Contrôle de zone de température	-
Purificateur d'air pour voiture	-
Filtre PM2.5 d'habitacle	•

Sécurité passive

Airbag conducteur/passager	Principal •/Vice •
Airbags latéraux avant/arrière	-
Airbags de tête avant/arrière (airbags rideaux)	-

Frein de roue

Type de freins avant	Ventilation, Type de disque
Type de freins arrière	Type de disque
Type de frein de stationnement	Voiture de stationnement électronique
Dimensions des pneus avant	205/55 R16
Dimensions des pneus arrière	205/55 R16
Dimensions de la roue de secours	Non pleine taille

Audio/Éclairage intérieur

Nombre de locuteurs	• 4 haut-parleurs
----------------------------	-------------------

Fonctions de conduite

Affichage des informations de trafic de navigation	-
Assistance de voie	-
Système d'assistance au maintien de la voie	-
Système de régulateur de vitesse	• Régulateur de vitesse
Système de navigation par satellite	-
Assistance au stationnement	-

Éclairage extérieur

Source de lumière de croisement	•LED
--	------

Éclairage extérieur (suite)

Source lumineuse de feux de route	•LED
Feux de jour à LED	-
Feux de route et de croisement adaptatifs	-
Phares automatiques	•
Phares réglables en hauteur	•
Délai d'extinction des phares	•

Rétroviseurs extérieurs

Fonction rétroviseur extérieur	• Réglage électrique
---------------------------------------	----------------------

Apparence/antivol

Matériau de la jante	• Alliage d'aluminium
Coffre électrique	-
Antidémarrage électronique du moteur	•
Système de verrouillage centralisé dans la voiture	•
Type de clé	• Clé de télécommande
Système de démarrage sans clé	•
Fonction d'entrée sans clé	• Siège du conducteur

Puits de lumière/Verre

Vitres électriques avant/arrière	• Avant/arrière •
Fonction de levage de vitre à une touche	• Siège du conducteur
Fonction anti-pincement de fenêtre	•
Essuie-glace arrière	-

Couleur intérieure et extérieure

Couleur extérieure	Cyber-Grey: #505050; Brighton Blue: #495E92; Red flamme rouge: #782320; Nucléaire jaune: #FAE132; Snow Mountain White: #FFFFFF; Yaoshihei: #010101
Couleur intérieure	Chevalier noir: #000000

Volant/rétroviseur intérieur

Volant/rétroviseur intérieur (suite)

Matériau du volant	• Plastique
Réglage de la position du volant	• Réglage manuel de haut en bas
Volant multifonction	•
Volant chauffant	-
Mémoire du volant	-
Écran d'affichage de l'ordinateur de bord	• Couleur
Tableau de bord LCD complet	-
Taille de l'instrument LCD	• 3,5 pouces
Fonction rétroviseur intérieur	• Anti-éblouissement manuel
Changement de vitesse	• Changement de vitesse de garde mécanique

Configuration intelligente

Services de voiture connectée	-
Mises à jour OTA	-

Contrôle de la conduite

Stationnement automatique	•
----------------------------------	---

Matériel de conduite

Radar de stationnement avant/arrière	Avant-/Après •
Système de caméras d'aide à la conduite	• Image inversée

Recharge en voiture

Port multimédia/de chargement	•USB
Nombre de ports USB/Type-C	• Avant-row, 3

"●" = Équipement de série

"□" = Non disponible

"○" = Équipement en option.

Remarque : Il s'agit de véhicules du marché chinois. La couverture de garantie n'est pas disponible en dehors de la Chine.