

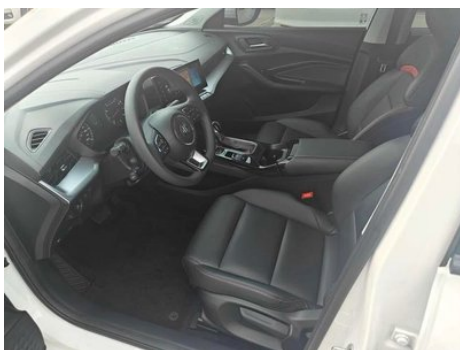
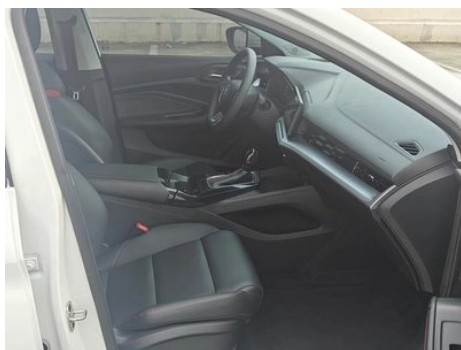
Отчет о Деталях Автомобиля

MG5 2022 180DVVT CVT Молодежная мода версия

Основная Информация

Марка	MG
Пробег	22,500 km
Цвет	Белый
Первая регистрация	2023-07-01
Количество передач	0

Изображения Автомобиля





Состояние Автомобиля

1. Металлические детали в оригинальной краске.

Информация о Конфигурации

Информация о модели

Наименование модели	MG5 2022 180DVVT CVT Молодежная мода версия
Дата выпуска	2022.06

Основные параметры

Класс автомобиля	Компактный автомобиль
Тип энергии	Бензин
Максимальная мощность (кВт)	88
Максимальный крутящий момент (Н·м)	150
Трансмиссия	Бесступенчатая трансмиссии CVT (Имитация 8 передач)
Тип кузова	Седан
Двигатель	1,5 л, 120 лошадиных сил, L4
Габариты (Д×Ш×В) (мм)	4675*1842*1473
Разгон 0-100 км/ч (с)	-
Максимальная скорость (км/ч)	180
Снаряженная масса (кг)	1260
Полная масса (кг)	1699

Основные параметры (продолжение)

Расход топлива по циклу NEDC (л/100км)	5.7
Расход топлива по циклу WLTP (л/100км)	6.5

двигатель

Модель двигателя	15S4C
Рабочий объем (мл)	1498
Рабочий объем (л)	1.5
Тип впуска	Естественный вдох
Компоновка цилиндров	L
Количество цилиндров	4
Клапанов на цилиндр	4
Газораспределительный механизм	DOHC
Максимальная мощность (л.с.)	120
Обороты максимальной мощности (об/мин)	6000
Обороты максимального крутящего момента (об/мин)	4500
Максимальная полезная мощность (кВт)	84
Октановое число	№ 92.
Система подачи топлива	Многоточечный электрический впрыск
Материал головки блока цилиндров	Алюминиевый сплав
Материал блока цилиндров	Чугун
Компоновка двигателя	Горизонтальное

Экран/Система

Центральный экран управления цветной	<ul style="list-style-type: none">• Сенсорный ЖК-экран
Размер экрана информационно-развлекательной системы	<ul style="list-style-type: none">• 10,25 дюйма
Bluetooth/Автомобильный телефон	<ul style="list-style-type: none">•

Экран/Система (продолжение)

Интеграция смартфона/Зеркалирование	Поддержка, HUAWEI HiCar
Система управления с распознаванием голоса	• Мультимедийная система; • телефон

Тело

Длина (мм)	4675
Ширина (мм)	1842
Высота (мм)	1473
Колесная база (мм)	2680
Передняя колея (мм)	1570
Задняя колея (мм)	1574
Тип открывания дверей	Открытая дверь
Количество дверей	4
Количество мест	5
Объем топливного бака (л)	50
Объем багажника (л)	401
Коэффициент аэродинамического сопротивления (Cd)	-
Угол въезда (°)	15
Угол съезда (°)	20

Коробка передач

Аббревиатура	Бесступенчатая трансмиссии CVT (Имитация 8 передач)
Количество передач	8
Тип трансмиссии	Бесступенчатая трансмиссия (CVT)

Рулевое управление шасси

Тип привода	Переднемоторный, переднеприводный (FF)
Тип передней подвески	Независимая подвеска McPherson
Тип задней подвески	Не независимая подвеска с торсионной балкой
Тип усилителя руля	Электрический усилитель
Строение тела	Бескапотный

Конфигурация сидений

Материал сидений	• Ткань
-------------------------	---------

Конфигурация сидений (продолжение)

Регулировка основного сиденья	<ul style="list-style-type: none">• Регулировка вперед и назад;• регулировка спинки;• регулировка высоты (2 направления)
Метод регулировки совместного сиденья	<ul style="list-style-type: none">• Регулировка вперед и назад;• регулировка спинки
Электрорегулировка сиденья водителя и пассажира	-
Кнопки регулировки заднего сиденья переднего пассажира	-
Заднее сиденье складное	<ul style="list-style-type: none">• Общее опускание
Передний/задний центральный подлокотник	До •/после
Задний подстаканник	-

Активная безопасность

Антиблокировочная система (ABS)	<ul style="list-style-type: none">•
Электронное распределение тормозных усилий (EBD/CBC)	<ul style="list-style-type: none">•
Система экстренного торможения (EBA/BAS/BA)	<ul style="list-style-type: none">•
Система контроля тяги (ASR/TCS/TRC)	<ul style="list-style-type: none">•
Система курсовой устойчивости (ESC/ESP/DSC)	<ul style="list-style-type: none">•
Система контроля давления в шинах (TPMS)	<ul style="list-style-type: none">• Отображение давления в шинах
Система напоминания о ремне безопасности	<ul style="list-style-type: none">• Место водителя
Крепления ISOFIX для детских кресел	<ul style="list-style-type: none">•
Система предупреждения о съезде с полосы (LDWS)	-

Активная безопасность (продолжение)

Система автономного экстренного торможения (АЕВ)	-
Система обнаружения усталости водителя	-

Кондиционер/холодильник

Метод регулирования температуры в системе кондиционирования воздуха	• Ручной кондиционер
Независимая система климат-контроля для задних пассажиров	-
Вентиляционные отверстия на задних сиденьях	-
Контроль температурной зоны	-
Автомобильный очиститель воздуха	-
Салонный фильтр PM2.5	•

Пассивная безопасность

Подушка безопасности водителя/пассажира	Мастер •/Заместитель •
Передние/задние боковые подушки безопасности	-
Подушки безопасности для защиты головы спереди/сзади (шторки безопасности)	-

Колесный тормоз

Тип передних тормозов	Вентиляция, Дисковые
Тип задних тормозов	Дисковые
Тип стояночного тормоза	Электронный стояночный тормоз
Размер передних шин	205/55 R16
Размер задних шин	205/55 R16
Размер запасного колеса	Не полный размер

Аудио/Внутреннее освещение

Количество говорящих	• 4 рога
----------------------	----------

Функции вождения

Функции вождения (продолжение)

Навигационный дисплей дорожной информации	-
Помощь в удержании полосы движения	-
Система помощи при движении по полосе	-
Система круиз-контроля	• Круиз с фиксированной скоростью
Спутниковая навигационная система	-
Помощь при парковке	-

Внешнее освещение

Источник света ближнего света	• LED
Источник света дальнего света	• LED
Светодиодные дневные ходовые огни	-
Адаптивный дальний и ближний свет	-
Автоматические фары	•
Регулируемые по высоте фары	•
Задержка выключения фар	•

Внешние зеркала

Функция внешнего зеркала	• Электрическая регулировка
--------------------------	-----------------------------

Внешний вид/противоугонное

Материал обода	• Алюминиевый сплав
Электрический багажник	-
Электронный иммобилайзер двигателя	•
Центральный замок в автомобиле	•
Тип ключа	• Ключ дистанционного управления
Система бесключевого запуска	•
Функция бесключевого доступа	• Водительское положение

Мансардное окно/стекло

Передние/задние электрические стеклоподъемники	До •/после •
Функция подъема окна одним нажатием	• Водительское положение
Функция защиты от заземления окон	•
Задний дворник	-

Цвет интерьера и экстерьера

Цвет кузова	Субо Grey: #505050; Брайтон Блю: #495E92; Красный пламя: #782320; Ядерный желтый: #FAE132; Снежная гора Белая: #FFFFFF; Яоши Блэк: #010101
Цвет салона	Рыцарь Черный: #000000

Рулевое колесо/внутреннее зеркало

Материал рулевого колеса	• Пластик
Регулировка положения рулевого колеса	• Ручная регулировка вверх и вниз
Многофункциональное рулевое колесо	•
Подогрев рулевого колеса	-
Память рулевого колеса	-
Экран дисплея маршрутного компьютера	• Цвет
Полностью ЖК-панель приборов	-
Размер ЖК-дисплея	• 3,5 дюйма
Функция внутреннего зеркала заднего вида	• Ручная антибликовая
Переключение передач	• Механическое переключение передач

Интеллектуальная конфигурация

Сервисы подключенного автомобиля	-
Обновления по воздуху (ОТА)	-

Контроль вождения

Контроль вождения (продолжение)

Автоматическая парковка	•
--------------------------------	---

Приводное оборудование

Передний/задний парковочный радар	Передний/задний •
Система видеопомощи при вождении	• Изображение заднего хода

Зарядка в автомобиле

Мультимедийный/зарядный порт	•USB
Количество портов USB/Type-C	• Передний ряд, 3 шт.

"●" = Стандартное оборудование

"-" = Недоступно

"○" = Опциональное оборудование.

Примечание: Это автомобили для китайского рынка.
Гарантийное покрытие недоступно за пределами Китая.