

Informe de Detalles del Vehículo

Jetour T2 2023 2.0TD Tracción a las cuatro
ruedas Conquista PRO

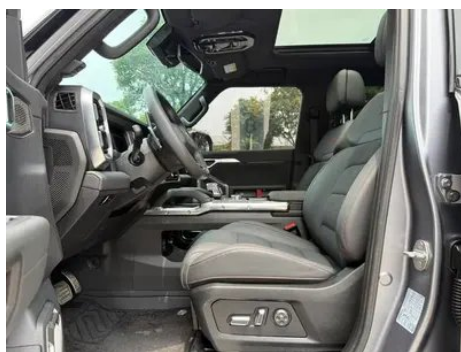
Información Básica

Marca	Jetour
Kilometraje	25,000 km
Color	Gris oscuro
Primera matriculación	2024-02-01
Número de transferencias	0

Imágenes del Vehículo







Condición del Vehículo

1. Rieles y estructura del asiento del conductor, Señales de desmontaje. 2. Rieles y estructura del asiento del pasajero delantero, Señales de desmontaje. 3. Puerta delantera izquierda, Deformación. 4. Puerta delantera derecha, Deformación. 5. Puerta trasera izquierda, Deformación, Arañazo. 6. Puerta trasera derecha, Desconchón de pintura. 7. Panel lateral trasero izquierdo, Deformación. 8. Panel lateral trasero derecho, Arañazo. 9. Piloto trasero izquierdo, Arañazo.

Información de Configuración

Información del modelo

Nombre del modelo	Jetour T2 2023 2.0T Conquista de tracción a las cuatro ruedas PRO
Fecha de lanzamiento	2023.09

Parámetros básicos

Categoría del vehículo	SUV compacto
Tipo de energía	Gasolina
Potencia máxima (kW)	187
Par máximo (N·m)	390
Transmisión	8 velocidades
Tipo de carrocería	SUV
Motor	2.0T 254 caballos de fuerza L4
Dimensiones (LxAxA) (mm)	4785*2006*1880
Aceleración 0-100 km/h (s)	-
Velocidad máxima (km/h)	180
Peso en vacío (kg)	1919

Parámetros básicos (continuación)

Peso máximo autorizado (kg)	2450
Consumo combinado WLTP (L/100 km)	9.58
Capacidad de remolque (kg)	1600
Política de garantía primer propietario	Garantía de por vida/no operativa (la cláusula de exención de responsabilidad está sujeta al funcionario)

motor

Modelo de motor	SQRF4J20
Cilindrada (mL)	1998
Cilindrada (L)	2.0
Tipo de admisión	Turbo
Configuración de cilindros	L
Número de cilindros	4
Válvulas por cilindro	4
Relación de compresión	10.2
Distribución	DOHC
Diámetro (mm)	80.5
Carrera (mm)	98.12
Potencia máxima (CV)	254
Régimen de potencia máxima (rpm)	5500
Régimen de par máximo (rpm)	1750-4000
Potencia neta máxima (kW)	180
Octanaje	92.
Sistema de alimentación	Spray directo
Material de culata	Aleación de aluminio
Material de bloque motor	Aleación de aluminio
Disposición del motor	Horizontal

Pantalla/Sistema

Pantalla a color de control central	• Pantalla LCD táctil
--	-----------------------

Pantalla/Sistema (continuación)

Tamaño de la pantalla de infoentretenimiento	<ul style="list-style-type: none">• 15,6 pulgadas
Bluetooth/Teléfono integrado	<ul style="list-style-type: none">•
Integración/Duplicación de smartphone	<ul style="list-style-type: none">•
Sistema de control de reconocimiento de voz	<ul style="list-style-type: none">• Sistema multimedia; • Navegación; • Teléfono; • Aire acondicionado; • Techo solar
Reconocimiento de voz de activación por región	<ul style="list-style-type: none">• Cuatro áreas
Reconocimiento facial	<ul style="list-style-type: none">•
Tienda de aplicaciones	<ul style="list-style-type: none">•
Palabra de activación del asistente de voz	<ul style="list-style-type: none">• Hola, Xiaojie
Activación por voz sin palabras	<ul style="list-style-type: none">•
Reconocimiento de voz continuo	<ul style="list-style-type: none">•
Chip inteligente para coche	<ul style="list-style-type: none">• Qualcomm Snapdragon 8155
Control de pantalla voladora con varios dedos	<ul style="list-style-type: none">•

Cuerpo

Longitud (mm)	4785
Anchura (mm)	2006
Altura (mm)	1880
Distancia entre ejes (mm)	2800
Vía delantera (mm)	1685
Vía trasera (mm)	1695
Tipo de apertura de puertas	Puerta batiente
Número de puertas	5
Número de plazas	5
Capacidad del depósito (L)	70
Volumen del tronco (L)	-
Coefficiente aerodinámico (Cx)	-

Cuerpo (continuación)

Ángulo de ataque (°)	28
Ángulo de salida (°)	28
Distancia mínima al suelo sin carga (mm)	220
Profundidad máxima de vadeo (mm)	700

Caja de cambios

Abreviatura	8 velocidades
Número de marchas	8
Tipo de transmisión	Transmisión automática con modo manual (AT)

Tracción en las cuatro ruedas/todoterreno

Diferencial de deslizamiento limitado/ Bloqueo diferencial	<ul style="list-style-type: none">• Bloqueo diferencial del eje trasero
Gancho de remolque	<input type="radio"/> Manual (USD 294)
Función de bloqueo del diferencial central	<ul style="list-style-type: none">•
Sistema de detección de agua	<ul style="list-style-type: none">•
Modo Creep	<ul style="list-style-type: none">•

Dirección del chasis

Tipo de tracción	Motor delantero, tracción total (F-AWD)
Tracción en las cuatro ruedas	Tracción a las cuatro ruedas oportuna
Estructura diferencial central	Embrague multidisco
Tipo de suspensión delantera	Suspensión independiente MacPherson
Tipo de suspensión trasera	Suspensión independiente multibrazo
Tipo de dirección asistida	Asistencia eléctrica
Estructura corporal	Tipo de carga

Configuración del asiento

Material de los asientos	<ul style="list-style-type: none">• Imitación de cuero; <input type="radio"/> Mezcla y combina materiales de cuero/vellón
Ajuste del asiento principal	<ul style="list-style-type: none">• Ajuste delantero y trasero; • Ajuste del respaldo; • Ajuste de altura (2 a); • Soporte lumbar (4 a)

Configuración del asiento (continuación)

Método de ajuste del coasiento	<ul style="list-style-type: none">• Ajuste hacia adelante y hacia atrás;• Ajuste del respaldo;• Ajuste del resorte de las piernas
Ajuste eléctrico del asiento del conductor y del pasajero.	Principal •/Vice •
Funciones del asiento delantero	<ul style="list-style-type: none">• Calefacción;• Ventilación;• Masaje (solo posición de conducción)
Función de memoria del asiento eléctrico	<ul style="list-style-type: none">• Posición de conducción;• posición de copiloto
Botones ajustables en la parte trasera del asiento del pasajero delantero	-
Ajuste del asiento de la segunda fila	<ul style="list-style-type: none">• Ajuste del respaldo
Asiento trasero plegable	<ul style="list-style-type: none">• Proporción hacia abajo
Apoyabrazos central delantero/trasero	Antes •/después •
Portavasos trasero	<ul style="list-style-type: none">•

Seguridad activa

Sistema antibloqueo de frenos (ABS)	<ul style="list-style-type: none">•
Distribución electrónica de frenado (EBD/CBC)	<ul style="list-style-type: none">•
Sistema de asistencia a la frenada (EBA/BAS/BA)	<ul style="list-style-type: none">•
Sistema de control de tracción (ASR/TCS/TRC)	<ul style="list-style-type: none">•
Control electrónico de estabilidad (ESC/ESP/DSC)	<ul style="list-style-type: none">•
Sistema de monitorización de presión de neumáticos (TPMS)	<ul style="list-style-type: none">• Pantalla de presión de neumáticos
Recordatorio de cinturón de seguridad	<ul style="list-style-type: none">• Primera fila
Anclajes ISOFIX para sillas infantiles	<ul style="list-style-type: none">•
Sistema de aviso de cambio involuntario de carril (LDWS)	<ul style="list-style-type: none">•
Frenado autónomo de emergencia (AEB)	<ul style="list-style-type: none">•

Seguridad activa (continuación)

Detector de fatiga del conductor	•
Alerta de colisión frontal (FCW)	•
Alerta de colisión trasera	•
Sistema de llamada de emergencia (eCall)	•
Cámara de conducción integrada	•
Aviso de apertura de puerta (DOW)	•
Sistema de protección antivuelco	•

Aire acondicionado/refrigerador

Método de control de temperatura del aire acondicionado	• Aire acondicionado automático
Climatización independiente trasera	-
Ventilaciones de aire del asiento trasero	•
Control de zona de temperatura	•
Purificador de aire para coche	•
Filtro PM2.5 para el habitáculo	•
generador de iones negativos	•
Dispositivo de fragancia para coche	•
Monitoreo de la calidad del aire	•

Seguridad pasiva

Bolsa de aire del conductor y del pasajero	Principal •/Vice •
Airbags laterales delanteros y traseros	Antes •/después-
Airbags de cabeza delanteros y traseros (airbags de cortina)	Antes •/después •

Freno de rueda

Freno de rueda (continuación)

Tipo de frenos delanteros	Tipo de disco de ventilación
Tipo de frenos traseros	Tipo de disco
Tipo de freno de estacionamiento	Estacionado electrónico
Tamaño de neumáticos delanteros	255/60 R19
Tamaño de neumáticos traseros	255/60 R19
Tamaño de la rueda de repuesto	Tamaño completo
Colocación de la llanta de repuesto	Tipo de mochila

Audio/Iluminación interior

Marca del altavoz	• SONY Sony
Número de hablantes	• 12 altavoces
Iluminación ambiental interior	• Multicolor
Luz de lectura táctil	•

Funciones de conducción

Pantalla de información de tráfico de navegación	•
Asistente de carril	•
Sistema de asistencia para mantenerse en el carril	•
Sistema de control de crucero	• Crucero adaptativo a toda velocidad
Sistema de navegación por satélite	•
Nivel de asistencia a la conducción	• L2
Alerta de tráfico cruzado trasero	•
Centrado de carril	•
Reconocimiento de señales de tráfico vial	•
Asistencia de estacionamiento	•

Iluminación exterior

Fuente de luz de cruce	• LED
-------------------------------	-------

Iluminación exterior (continuación)

Fuente de luz de carretera	• LED
Luces diurnas LED	•
Luces altas y bajas adaptativas	•
Faros automáticos	•
luces antiniebla delanteras	• LED
Faros delanteros regulables en altura	•
Retardo de apagado de los faros	•
Características de iluminación	• Matrix

Espejos exteriores

Función del espejo exterior	• Ajuste eléctrico; • Plegable eléctrico; • Memoria del espejo retrovisor; • Calefacción del espejo retrovisor; • Flip automático al dar marcha atrás; • Plegable automático del coche bloqueado
------------------------------------	--

Apariencia/antirrobo

Material de la llanta	• Aleación de aluminio
Baúl eléctrico	-
inmovilizador electrónico del motor	•
Sistema de cierre centralizado en el coche	•
Tipo de clave	• Llave de control remoto; • Llave Bluetooth
Sistema de arranque sin llave	•
Función de entrada sin llave	• Posición de conducción
Baca de techo	•
Función de arranque remoto	•
Cierre eléctrico de puertas	• Puerta trasera
Pedales laterales	• Fijo

Tragaluz/Vidrio

Tragaluz/Vidrio (continuación)

Tipo de techo solar	<ul style="list-style-type: none">• Se puede abrir el techo corredizo panorámico
Elevalunas eléctricos delanteros y traseros	Antes •/después •
Función de elevación de ventana con un solo toque	<ul style="list-style-type: none">• Vehículo completo
Función anti-pinzamiento de ventana	<ul style="list-style-type: none">•
Espejo de maquillaje para coche	<ul style="list-style-type: none">• Iluminación del conductor principal;• Iluminación del copiloto
Limpiaparabrisas trasero	<ul style="list-style-type: none">•
Función de limpiaparabrisas con sensor de lluvia	<ul style="list-style-type: none">• Tipo de inducción de lluvia
Cristal de privacidad lateral trasero	<ul style="list-style-type: none">•
Ventana lateral de vidrio insonorizado multicapa	<ul style="list-style-type: none">• Primera fila

Color interior y exterior

Color exterior	Carretera gris #ABACAE Montaña nevada plata #C8C8C8 Noche oscura #000000 Amarillo desierto #C0B4A2 Lluvia brumosa #3C7282
Color interior	Negro/marrón: #000000/#502819; negro/rojo: #000000/#FF0000

Volante/espejo interior

Material del volante	<ul style="list-style-type: none">• Corteza
Ajuste de la posición del volante	<ul style="list-style-type: none">• Ajuste manual hacia arriba y hacia abajo
Volante multifunción	<ul style="list-style-type: none">•
Volante calefactado	<ul style="list-style-type: none">•
Memoria del volante	-
Pantalla de visualización de la computadora de viaje	<ul style="list-style-type: none">• Color
Panel de instrumentos LCD completo	<ul style="list-style-type: none">•
Tamaño del instrumento LCD	<ul style="list-style-type: none">• 10.25 pulgadas
Función del espejo retrovisor interior	<ul style="list-style-type: none">• Antideslumbrante automático

Volante/espejo interior (continuación)

Cambio de marchas	• Cambio de manillar electrónico
Dispositivo ETC	○
Levas de cambio en el volante	•

Configuración inteligente

Servicios de coche conectado	•
Actualizaciones OTA	•
Red 4G/5G	•4G
Función remota de la aplicación móvil	•
puntos de acceso wifi	•

Control de conducción

Interruptor de modo de conducción	• Deportes; • Economía; • Estándar/Comodidad; • Off-Road; • Nieve; • Personalizado/personalizado
Estacionamiento automático	•
Descenso por pendiente pronunciada	•
Asistencia de arranque en pendiente	•
Tecnología de arranque y parada del motor	•

Hardware de conducción

Radar de estacionamiento delantero/trasero	Antes •/después •
Sistema de cámaras de asistencia a la conducción	• Imagen panorámica de 360 grados
Cámara de percepción frontal	• Monocular
Número de cámaras	• 5
Número de radares ultrasónicos	• 8
Chasis transparente/ imagen de 540 grados	•
Número de cámaras en el coche	• 2

Carga en el coche

Carga en el coche (continuación)

Puerto multimedia/de carga	•USB;•Type-C
Número de puertos USB/ Tipo-C	• 2 en la primera fila/2 en la última fila
Función de carga inalámbrica del teléfono móvil	• Primera fila
Fuente de alimentación de 220 V/230 V	•
Toma de corriente de 12 V del maletero	•
Potencia de carga inalámbrica del teléfono móvil	•50W

Paquete opcional

Paquete opcional	Paquete de neumáticos 2 (2000 Yuan Contiene 255 55 R20 HT Neumo) Paquete de neumáticos 3 (2000 Yuan Contiene 255 60 R19 AT Neumo)
-------------------------	---

"●" = Equipamiento de serie

"_" = No disponible

"○" = Equipamiento opcional.

Nota: Estos son vehículos del mercado chino. La cobertura de garantía no está disponible fuera de China.