

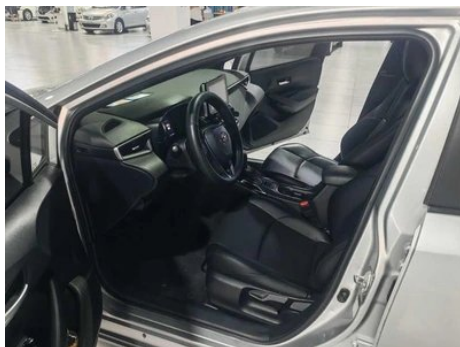
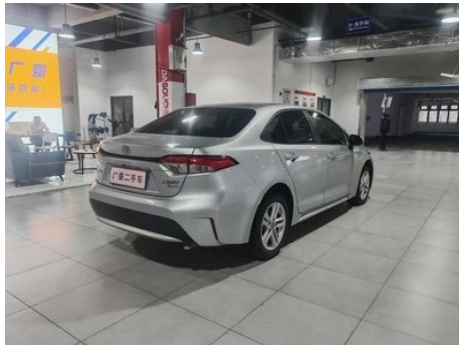
# Rapport de Détail du Véhicule

Toyota Levin 2022 185T CVT Version de luxe

## Informations de Base

Marque	Toyota
Kilométrage	50,200 km
Couleur	Gris argenté
Première immatriculation	2022-07-01
Nombre de transferts	1

## Images du Véhicule





## État du Véhicule

1. Bas de caisse droit, Déformation du côté intérieur. 2. Face intérieure du montant B gauche, Déformation. 3. Face intérieure du montant B droit, Déformation. 4. Rails et armature du siège conducteur, Traces de démontage. 5. Aile arrière droite, Réparation de peinture, Réparation de carrosserie.

## Informations de Configuration

### Informations sur le modèle

<b>Nom du modèle</b>	Levin 2022 185T CVT Édition Deluxe
<b>Date de lancement</b>	2021.12

### Paramètres de base

<b>Catégorie du véhicule</b>	Voiture compacte
<b>Type d'énergie</b>	Essence
<b>Puissance maximale (kW)</b>	85
<b>Couple maximal (N·m)</b>	185
<b>Transmission</b>	Variation en cascade CVT (10 vitesses analogiques)
<b>Type de carrosserie</b>	Berline
<b>Moteur</b>	1.2T 116 chevaux L4
<b>Dimensions (L×I×H) (mm)</b>	4640*1780*1455
<b>Accélération 0-100 km/h (s)</b>	-
<b>Vitesse maximale (km/h)</b>	180
<b>Poids à vide (kg)</b>	1360
<b>Poids total autorisé en charge (kg)</b>	1770
<b>Consommation mixte NEDC (L/100 km)</b>	5.6
<b>Consommation mixte WLTP (L/100 km)</b>	5.88

### moteur

<b>Référence moteur</b>	9NR
<b>Cylindrée (mL)</b>	1197

## moteur (suite)

<b>Cylindrée (L)</b>	1.2
<b>Type d'admission</b>	Turbo
<b>Configuration des cylindres</b>	L
<b>Nombre de cylindres</b>	4
<b>Soupapes par cylindre</b>	4
<b>Taux de compression</b>	10
<b>Distribution</b>	DOHC
<b>Alésage (mm)</b>	71.5
<b>Course (mm)</b>	74.5
<b>Puissance maximale (ch)</b>	116
<b>Régime de puissance maxi (tr/min)</b>	5200-5600
<b>Régime de couple maxi (tr/min)</b>	1500-4000
<b>Puissance nette maximale (kW)</b>	85
<b>Indice d'octane</b>	Numéro 92
<b>Système d'alimentation</b>	Pulvérisation directe
<b>Matériau de culasse</b>	Alliage d'aluminium
<b>Matériau de bloc-moteur</b>	Alliage d'aluminium
<b>Disposition du moteur</b>	Horizontal
<b>Technologies spécifiques aux moteurs</b>	VVT-iW

## Écran/Système

<b>Écran couleur de contrôle central</b>	<ul style="list-style-type: none"><li>• Écran LCD tactile</li></ul>
<b>Taille de l'écran d'infodivertissement</b>	<ul style="list-style-type: none"><li>• 9 pouces</li></ul>
<b>Bluetooth/Téléphone embarqué</b>	<ul style="list-style-type: none"><li>•</li></ul>
<b>Système de contrôle de reconnaissance vocale</b>	<ul style="list-style-type: none"><li>• Système multimédia;</li><li>• Navigation;</li><li>• Téléphone;</li><li>• Toit ouvrant</li></ul>

## Corps

<b>Longueur (mm)</b>	4640
<b>Largeur (mm)</b>	1780
<b>Hauteur (mm)</b>	1455

## Corps (suite)

<b>Empattement (mm)</b>	2700
<b>Voie avant (mm)</b>	1527
<b>Voie arrière (mm)</b>	1526
<b>Type d'ouverture des portes</b>	Porte battante
<b>Nombre de portes</b>	4
<b>Nombre de places</b>	5
<b>Capacité du réservoir (L)</b>	50
<b>Volume du coffre (L)</b>	471
<b>Coefficient de traînée (Cx)</b>	-
<b>Angle d'attaque (°)</b>	12
<b>Angle de fuite (°)</b>	10

## Boîte de vitesse

<b>Abréviation</b>	Variation en cascade CVT (10 vitesses analogiques)
<b>Nombre de rapports</b>	10
<b>Type de transmission</b>	Transmission à variation continue (CVT)

## Direction du châssis

<b>Type de transmission</b>	Moteur avant, traction avant (FF)
<b>Type de suspension avant</b>	Suspension indépendante MacPherson
<b>Type de suspension arrière</b>	Suspension indépendante multi-bras de type E
<b>Type de direction assistée</b>	Aide électrique
<b>Structure du corps</b>	Chargé

## Configuration des sièges

<b>Matériau des sièges</b>	• Tissu; ○ Imitation de la peau
<b>Réglage du siège principal</b>	• Réglage avant et arrière; • Réglage dossier; • Réglage haut et bas (2 direction)
<b>Méthode de réglage du siège arrière</b>	• Ajustement avant et arrière; • Réglage du dossier
<b>Réglage électrique du siège conducteur et du siège passager</b>	-
<b>Boutons de réglage arrière du siège passager avant</b>	-

## Configuration des sièges (suite)

<b>Banquette arrière rabattable</b>	• La proportion est abaissée
<b>Accoudoir central avant/arrière</b>	Avant •/arrière-
<b>Porte-gobelet arrière</b>	-

## Sécurité active

<b>Système antiblocage des roues (ABS)</b>	•
<b>Répartiteur électronique de freinage (EBD/CBC)</b>	•
<b>Système d'assistance au freinage (EBA/BAS/BA)</b>	•
<b>Système antipatinage (ASR/TCS/TRC)</b>	•
<b>Contrôle électronique de stabilité (ESC/ESP/DSC)</b>	•
<b>Système de surveillance de la pression des pneus (TPMS)</b>	• Affichage de la pression des pneus
<b>Avertisseur de ceinture de sécurité</b>	• Toute la voiture
<b>Fixations ISOFIX pour siège enfant</b>	•
<b>Système d'avertissement de franchissement de ligne (LDWS)</b>	•
<b>Système de freinage d'urgence autonome (AEB)</b>	•
<b>Détection de fatigue du conducteur</b>	-
<b>Alerte de collision frontale (FCW)</b>	•
<b>Système d'appel d'urgence (eCall)</b>	•

## Climatisation/réfrigérateur

<b>Méthode de contrôle de la température de la climatisation</b>	• Climatisation manuelle
<b>Climatisation indépendante arrière</b>	-
<b>Bouches d'aération des sièges arrière</b>	•

## Climatisation/réfrigérateur (suite)

<b>Contrôle de zone de température</b>	-
<b>Purificateur d'air pour voiture</b>	-
<b>Filtre PM2.5 d'habitacle</b>	•

## Sécurité passive

<b>Airbag conducteur/passager</b>	Principal •/Vice •
<b>Airbags latéraux avant/arrière</b>	Avant •/arrière-
<b>Airbags de tête avant/arrière (airbags rideaux)</b>	• Avant/arrière •
<b>Airbag genoux</b>	• Airbags au genou de conduite principale
<b>Coussin gonflable du siège passager</b>	•

## Frein de roue

<b>Type de freins avant</b>	Ventilation à disque
<b>Type de freins arrière</b>	Type de disque
<b>Type de frein de stationnement</b>	Voiture de stationnement électronique
<b>Dimensions des pneus avant</b>	205/55 R16
<b>Dimensions des pneus arrière</b>	205/55 R16
<b>Dimensions de la roue de secours</b>	Non pleine taille

## Audio/Éclairage intérieur

<b>Nombre de locuteurs</b>	• 4 haut-parleurs
----------------------------	-------------------

## Fonctions de conduite

<b>Affichage des informations de trafic de navigation</b>	•
<b>Assistance de voie</b>	-
<b>Système d'assistance au maintien de la voie</b>	•
<b>Système de régulateur de vitesse</b>	• Croisière adaptative à pleine vitesse
<b>Système de navigation par satellite</b>	•

## Fonctions de conduite (suite)

<b>Niveau d'assistance à la conduite</b>	•L2
<b>Centrage de voie</b>	•
<b>Systemes d'aide à la conduite</b>	•Toyota Safety Sense
<b>Assistance au stationnement</b>	-

## Éclairage extérieur

<b>Source de lumière de croisement</b>	•LED
<b>Source lumineuse de feux de route</b>	•LED
<b>Feux de jour à LED</b>	•
<b>Feux de route et de croisement adaptatifs</b>	•
<b>Phares automatiques</b>	•
<b>Phares réglables en hauteur</b>	•
<b>Délai d'extinction des phares</b>	-

## Rétroviseurs extérieurs

<b>Fonction rétroviseur extérieur</b>	• Réglage électrique
---------------------------------------	----------------------

## Apparence/antivol

<b>Matériau de la jante</b>	• Alliage d'aluminium
<b>Coffre électrique</b>	-
<b>Antidémarrage électronique du moteur</b>	•
<b>Systeme de verrouillage centralisé dans la voiture</b>	•
<b>Type de clé</b>	• Clé de télécommande
<b>Systeme de démarrage sans clé</b>	•
<b>Fonction d'entrée sans clé</b>	• Première rangée

## Puits de lumière/Verre

<b>Type de toit ouvrant</b>	• Toit ouvrant électrique
<b>Vitres électriques avant/arrière</b>	• Avant/arrière •
<b>Fonction de levage de vitre à une touche</b>	• Toute la voiture

## Puits de lumière/Verre (suite)

<b>Fonction anti-pincement de fenêtre</b>	•
<b>Miroir de maquillage pour voiture</b>	• Position de conduite principale; • copilote
<b>Essuie-glace arrière</b>	-

## Couleur intérieure et extérieure

<b>Couleur extérieure</b>	Cristaux d'encre, Noir: #000000, Blanc perle platine: #DCE2E0; Rouge flamme: #C81414; Jaune citron: #EBDA68; Rouge corail: #820305; Argent cristal: #9BA8AB; Blanc ciel: #FEFEFE; Violet nébuleuse: #320A6E; Bleu fluorite: #1432DC
<b>Couleur intérieure</b>	Noir: #414544; Noir/Gris: #000000/ # E6E6E6

## Volant/rétroviseur intérieur

<b>Matériau du volant</b>	• Plastique
<b>Réglage de la position du volant</b>	• Ajustement manuel de haut en bas
<b>Volant multifonction</b>	•
<b>Volant chauffant</b>	-
<b>Mémoire du volant</b>	-
<b>Écran d'affichage de l'ordinateur de bord</b>	• Couleur
<b>Tableau de bord LCD complet</b>	-
<b>Taille de l'instrument LCD</b>	• 4.2 pouces
<b>Fonction rétroviseur intérieur</b>	• Anti-éblouissement manuel
<b>Changement de vitesse</b>	• Changement de vitesse de garde mécanique
<b>Dispositif ETC</b>	○

## Configuration intelligente

<b>Services de voiture connectée</b>	•
<b>Mises à jour OTA</b>	-
<b>Réseau 4G/5G</b>	•4G

## Configuration intelligente (suite)

<b>Fonction à distance de l'application mobile</b>	<ul style="list-style-type: none"><li>• Contrôle de la climatisation;</li><li>• Enquête/diagnostic de l'état du véhicule;</li><li>• Positionnement du véhicule/recherche de voiture;</li><li>• Service du propriétaire de la voiture (recherche des piles de recharge, des stations-service, des parkings, etc.);</li><li>• Réservation d'entretien/réparation</li></ul>
--	--

## Contrôle de la conduite

<b>Commutateur de mode de conduite</b>	<ul style="list-style-type: none"><li>• Mouvement</li></ul>
<b>Stationnement automatique</b>	<ul style="list-style-type: none"><li>•</li></ul>
<b>Aide au démarrage en côte</b>	<ul style="list-style-type: none"><li>•</li></ul>
<b>Technologie de démarrage et d'arrêt du moteur</b>	<ul style="list-style-type: none"><li>•</li></ul>

## Matériel de conduite

<b>Radar de stationnement avant/arrière</b>	-
<b>Système de caméras d'aide à la conduite</b>	<ul style="list-style-type: none"><li>• Image inversée</li></ul>

## Recharge en voiture

<b>Port multimédia/de chargement</b>	<ul style="list-style-type: none"><li>•USB</li></ul>
<b>Nombre de ports USB/Type-C</b>	<ul style="list-style-type: none"><li>• 1 avant/1 arrière</li></ul>

"●" = Équipement de série

"-" = Non disponible

"○" = Équipement en option.

Remarque : Il s'agit de véhicules du marché chinois. La couverture de garantie n'est pas disponible en dehors de la Chine.