

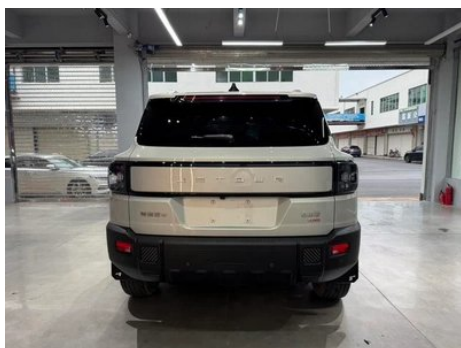
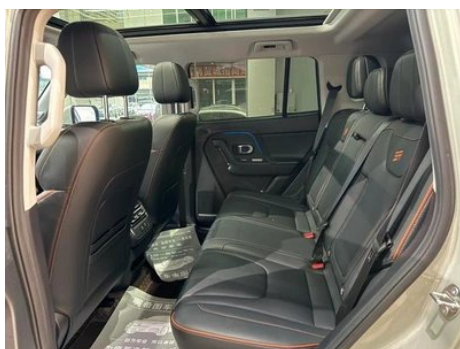
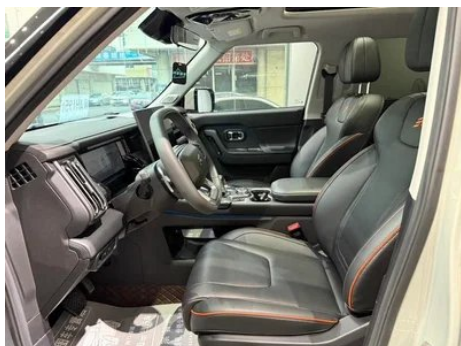
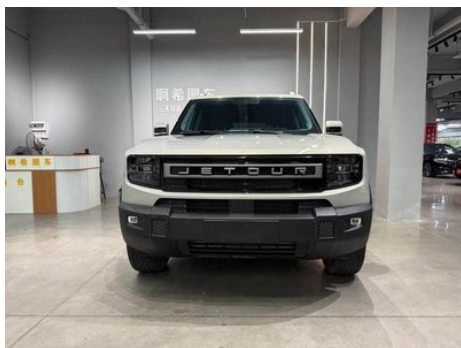
# Отчет о Деталях Автомобиля

Jetu Freedom 2025 2.0TD XWD Завоевание

## Основная Информация

Марка	Jetour
Пробег	12,000 km
Цвет	Цвет шампанского
Первая регистрация	2025-04-01
Количество передач	1

## Изображения Автомобиля







## Состояние Автомобиля

1. Левый верхний боковой лонжерон, Царапина. 2. Направляющие и каркас водительского сиденья, Следы демонтажа. 3. Направляющие и каркас переднего пассажирского сиденья, Следы демонтажа.

## Информация о Конфигурации

### Информация о модели

Наименование модели	Jietu Freedom 2025 2.0TD XWD Завоевание
Дата выпуска	2025.03

### Основные параметры

Класс автомобиля	Компактный внедорожник
Тип энергии	Бензин
Максимальная мощность (кВт)	187
Максимальный крутящий момент (Н·м)	390
Трансмиссия	8 ручных передач
Тип кузова	SUV
Двигатель	2,0 л, 254 лошадиные силы, L4
Габариты (Д×Ш×В) (мм)	4706*1967*1845
Разгон 0-100 км/ч (с)	-
Максимальная скорость (км/ч)	180
Снаряженная масса (кг)	1811
Полная масса (кг)	2186
Расход топлива по циклу WLTP (л/100км)	9.18
Максимальная масса буксируемого прицепа (кг)	1600
Гарантийные условия для первого владельца	Пожизненная гарантия/ неэксплуатация (условия освобождения от ответственности являются официальными)

## двигатель

<b>Модель двигателя</b>	SQRF4J20
<b>Рабочий объем (мл)</b>	1998
<b>Рабочий объем (л)</b>	2.0
<b>Тип впуска</b>	Турбонаддув
<b>Компоновка цилиндров</b>	L
<b>Количество цилиндров</b>	4
<b>Клапанов на цилиндр</b>	4
<b>Степень сжатия</b>	10.2
<b>Газораспределительный механизм</b>	DOHC
<b>Диаметр цилиндра (мм)</b>	80.5
<b>Максимальная мощность (л.с.)</b>	254
<b>Обороты максимальной мощности (об/мин)</b>	5500
<b>Обороты максимального крутящего момента (об/мин)</b>	1750-4000
<b>Максимальная полезная мощность (кВт)</b>	180
<b>Октановое число</b>	№ 92.
<b>Система подачи топлива</b>	Прямой впрыск
<b>Материал головки блока цилиндров</b>	Алюминиевый сплав
<b>Материал блока цилиндров</b>	Алюминиевый сплав
<b>Компоновка двигателя</b>	Горизонтальное

## Экран/Система

<b>Центральный экран управления цветной</b>	<ul style="list-style-type: none"><li>• Сенсорный ЖК-экран</li></ul>
<b>Размер экрана информационно-развлекательной системы</b>	<ul style="list-style-type: none"><li>• 15,6 дюйма</li></ul>
<b>Bluetooth/Автомобильный телефон</b>	<ul style="list-style-type: none"><li>•</li></ul>
<b>Интеграция смартфона/Зеркалирование</b>	<ul style="list-style-type: none"><li>• Поддержка Apple CarPlay;</li><li>• Поддержка HUAWEI HiCar</li></ul>

## Экран/Система (продолжение)

<b>Система управления с распознаванием голоса</b>	<ul style="list-style-type: none"><li>• Мультимедийная система;</li><li>• навигация;</li><li>• телефон;</li><li>• кондиционер;</li><li>• люк в крыше</li></ul>
<b>Распознавание голосового пробуждения по региону</b>	<ul style="list-style-type: none"><li>• Четыре области</li></ul>
<b>Магазин приложений</b>	<ul style="list-style-type: none"><li>•</li></ul>
<b>Размер экрана для развлечения пассажиров</b>	○10.33 Дюйм
<b>Слово для пробуждения голосового помощника</b>	<ul style="list-style-type: none"><li>• Привет, Xiaojie</li></ul>
<b>Голосовое пробуждение без слов</b>	<ul style="list-style-type: none"><li>•</li></ul>
<b>Непрерывное распознавание речи</b>	<ul style="list-style-type: none"><li>•</li></ul>
<b>Автомобильный интеллектуальный чип</b>	<ul style="list-style-type: none"><li>•Квалком Снапдрагон 8155</li></ul>

## Тело

<b>Длина (мм)</b>	4706
<b>Ширина (мм)</b>	1967
<b>Высота (мм)</b>	1845
<b>Колесная база (мм)</b>	2810
<b>Передняя колея (мм)</b>	1690
<b>Задняя колея (мм)</b>	1700
<b>Тип открывания дверей</b>	Открытая дверь
<b>Количество дверей</b>	5
<b>Количество мест</b>	5
<b>Объем топливного бака (л)</b>	70
<b>Объем багажника (л)</b>	574-1455
<b>Коэффициент аэродинамического сопротивления (Cd)</b>	-
<b>Угол въезда (°)</b>	28
<b>Угол съезда (°)</b>	29
<b>Минимальный дорожный просвет без нагрузки (мм)</b>	200

## Тело (продолжение)

<b>Максимальная глубина преодолеваемого брода (мм)</b>	700
--------------------------------------------------------	-----

## Коробка передач

<b>Аббревиатура</b>	8 ручных передач
<b>Количество передач</b>	8
<b>Тип трансмиссии</b>	Автоматическая коробка передач с ручным режимом (АТ)

## Полный привод/внедорожник

<b>Дифференциал повышенного трения/блокировка дифференциала</b>	<ul style="list-style-type: none"><li>• Замок дифференциала заднего моста</li></ul>
<b>Розетка для подключения прицепа</b>	<input type="radio"/>
<b>Буксировочный крюк</b>	<input type="radio"/> Ручная
<b>Функция блокировки межосевого дифференциала</b>	<ul style="list-style-type: none"><li>•</li></ul>
<b>Система обнаружения воды</b>	<ul style="list-style-type: none"><li>•</li></ul>
<b>Режим ползучести</b>	<ul style="list-style-type: none"><li>•</li></ul>

## Рулевое управление шасси

<b>Тип привода</b>	Переднемоторный, полноприводный (F-AWD)
<b>Полный привод</b>	Своевременный полный привод
<b>Центральная дифференциальная структура</b>	Многодисковое сцепление
<b>Тип передней подвески</b>	Независимая подвеска McPherson
<b>Тип задней подвески</b>	Множатная независимая подвеска
<b>Тип усилителя руля</b>	Электрический усилитель
<b>Строение тела</b>	Несущая

## Конфигурация сидений

<b>Материал сидений</b>	<ul style="list-style-type: none"><li>• Имитация кожи</li></ul>
<b>Регулировка основного сиденья</b>	<ul style="list-style-type: none"><li>• Регулировка вперед и назад;</li><li>• регулировка спинки;</li><li>• регулировка высоты (2 стороны);</li><li>• поддержка талии (4 стороны)</li></ul>

## Конфигурация сидений (продолжение)

<b>Метод регулировки совместного сиденья</b>	<ul style="list-style-type: none"><li>• Регулировка вперед и назад; • регулировка спинки; • регулировка опоры ноги</li></ul>
<b>Электрорегулировка сиденья водителя и пассажира</b>	Мастер •/Заместитель •
<b>Функции передних сидений</b>	<ul style="list-style-type: none"><li>• Отопление; • вентиляция</li></ul>
<b>Функция памяти электрических сидений</b>	<ul style="list-style-type: none"><li>• Место водителя; • место второго пилота</li></ul>
<b>Кнопки регулировки заднего сиденья переднего пассажира</b>	-
<b>Регулировка сидений второго ряда</b>	<ul style="list-style-type: none"><li>• Регулировка спинки</li></ul>
<b>Заднее сиденье складное</b>	<ul style="list-style-type: none"><li>• Пропорциональное опускание</li></ul>
<b>Передний/задний центральный подлокотник</b>	До •/после •
<b>Задний подстаканник</b>	<ul style="list-style-type: none"><li>•</li></ul>

## Активная безопасность

<b>Антиблокировочная система (ABS)</b>	<ul style="list-style-type: none"><li>•</li></ul>
<b>Электронное распределение тормозных усилий (EBD/CBC)</b>	<ul style="list-style-type: none"><li>•</li></ul>
<b>Система экстренного торможения (EBA/BAS/BA)</b>	<ul style="list-style-type: none"><li>•</li></ul>
<b>Система контроля тяги (ASR/TCS/TRC)</b>	<ul style="list-style-type: none"><li>•</li></ul>
<b>Система курсовой устойчивости (ESC/ESP/DSC)</b>	<ul style="list-style-type: none"><li>•</li></ul>
<b>Система контроля давления в шинах (TPMS)</b>	<ul style="list-style-type: none"><li>• Отображение давления в шинах</li></ul>
<b>Система напоминания о ремне безопасности</b>	<ul style="list-style-type: none"><li>• Передний ряд</li></ul>
<b>Крепления ISOFIX для детских кресел</b>	<ul style="list-style-type: none"><li>•</li></ul>

## Активная безопасность (продолжение)

Система предупреждения о съезде с полосы (LDWS)	•
Система автономного экстренного торможения (АЕВ)	•
Система обнаружения усталости водителя	•
Система предупреждения о лобовом столкновении (FCW)	•
Система предупреждения о заднем столкновении	•
Система экстренного вызова (eCall)	•
Встроенный видеореги­стратор	•
Система предупреждения при открытии двери (DOW)	•
Система защиты от опрокидывания	•

## Кондиционер/холодильник

Метод регулирования температуры в системе кондиционирования воздуха	• Автоматический кондиционер
Независимая система климат-контроля для задних пассажиров	-
Вентиляционные отверстия на задних сиденьях	•
Контроль температурной зоны	•
Автомобильный очиститель воздуха	-
Салонный фильтр PM2.5	-

## Пассивная безопасность

Подушка безопасности водителя/пассажира	Мастер •/Заместитель •
-----------------------------------------	------------------------

## Пассивная безопасность (продолжение)

<b>Передние/задние боковые подушки безопасности</b>	До •/после-
<b>Подушки безопасности для защиты головы спереди/сзади (шторки безопасности)</b>	До •/после •

## Колесный тормоз

<b>Тип передних тормозов</b>	Вентиляционный диск
<b>Тип задних тормозов</b>	Дисковый
<b>Тип стояночного тормоза</b>	Электронный стоячий автомобиль
<b>Размер передних шин</b>	235/60 R19
<b>Размер задних шин</b>	235/60 R19
<b>Размер запасного колеса</b>	Не полный размер
<b>Размещение запасного колеса</b>	Внутри багажника

## Аудио/Внутреннее освещение

<b>Название бренда динамика</b>	•SONY Sony
<b>Количество говорящих</b>	• 9 рогов
<b>Внутреннее окружающее освещение</b>	• 64 цвета

## Функции вождения

<b>Навигационный дисплей дорожной информации</b>	•
<b>Помощь в удержании полосы движения</b>	•
<b>Система помощи при движении по полосе</b>	•
<b>Система круиз-контроля</b>	• Адаптивный круиз на полной скорости
<b>Спутниковая навигационная система</b>	•
<b>Уровень помощи при вождении</b>	•L2
<b>Система предупреждения о поперечном движении сзади</b>	•
<b>Центрирование полосы движения</b>	•

## Функции вождения (продолжение)

Распознавание дорожных знаков	•
Карта Бренда	• Gaud
Помощь при парковке	-

## Внешнее освещение

Источник света ближнего света	• LED
Источник света дальнего света	• LED
Светодиодные дневные ходовые огни	•
Адаптивный дальний и ближний свет	•
Автоматические фары	•
Передние противотуманные фары	• LED
Регулируемые по высоте фары	•
Задержка выключения фар	•
Особенности освещения	• Матричный тип
Лампа указателя поворота	•

## Внешние зеркала

Функция внешнего зеркала	• Электрическая регулировка; • электрический складной; • обогрев зеркал заднего вида; • автоматический складной замок автомобиля
--------------------------	----------------------------------------------------------------------------------------------------------------------------------

## Внешний вид/противоугонное

Материал обода	• Алюминиевый сплав
Электрический багажник	•
Электронный иммобилайзер двигателя	•
Центральный замок в автомобиле	•
Тип ключа	• Ключ дистанционного управления; • ключ Bluetooth
Система бесключевого запуска	•

## Внешний вид/противоугонное (продолжение)

<b>Функция бесключевого доступа</b>	<ul style="list-style-type: none"><li>• Водительское положение</li></ul>
<b>Электрическая память положения багажника</b>	<ul style="list-style-type: none"><li>•</li></ul>
<b>Багажник на крышу</b>	<ul style="list-style-type: none"><li>•</li></ul>
<b>Функция удаленного запуска</b>	<ul style="list-style-type: none"><li>•</li></ul>
<b>Боковые педали</b>	<ul style="list-style-type: none"><li>• Фиксированный</li></ul>

## Мансардное окно/стекло

<b>Тип люка</b>	<ul style="list-style-type: none"><li>• Панорамный люк можно открыть</li></ul>
<b>Передние/задние электрические стеклоподъемники</b>	До •/после •
<b>Функция подъема окна одним нажатием</b>	<ul style="list-style-type: none"><li>• Весь автомобиль</li></ul>
<b>Функция защиты от заземления окон</b>	<ul style="list-style-type: none"><li>•</li></ul>
<b>Автомобильное зеркало для макияжа</b>	<ul style="list-style-type: none"><li>• Освещение главного водителя;</li><li>• освещение второго пилота</li></ul>
<b>Задний дворник</b>	<ul style="list-style-type: none"><li>•</li></ul>
<b>Функция стеклоочистителя с датчиком дождя</b>	<ul style="list-style-type: none"><li>• Индуктивный тип дождя</li></ul>
<b>Заднее боковое защитное стекло</b>	<ul style="list-style-type: none"><li>•</li></ul>
<b>Многослойное звукоизолирующее стекло бокового окна</b>	<ul style="list-style-type: none"><li>• Передний ряд; • задний ряд</li></ul>

## Цвет интерьера и экстерьера

<b>Цвет кузова</b>	Циншань Цуй #A1C8C8 Ша Джин #9D9F9C Ледник белый #F0F0F0 Снежная гора Серебро #C8C8C8 Полярная ночь черный #000000 Бромс синий #1E50AA
<b>Цвет салона</b>	Черный Зеленый #0A0A0A #5F746F Черный Оранжевый #000000 #EC572F

## Рулевое колесо/внутреннее зеркало

<b>Материал рулевого колеса</b>	<ul style="list-style-type: none"><li>• Кора</li></ul>
<b>Регулировка положения рулевого колеса</b>	<ul style="list-style-type: none"><li>• Ручная регулировка вверх и вниз</li></ul>

## Рулевое колесо/внутреннее зеркало (продолжение)

<b>Многофункциональное рулевое колесо</b>	<ul style="list-style-type: none"><li>•</li></ul>
<b>Подогрев рулевого колеса</b>	-
<b>Память рулевого колеса</b>	-
<b>Экран дисплея маршрутного компьютера</b>	<ul style="list-style-type: none"><li>• Цвет</li></ul>
<b>Полностью ЖК-панель приборов</b>	<ul style="list-style-type: none"><li>•</li></ul>
<b>Размер ЖК-дисплея</b>	<ul style="list-style-type: none"><li>• 10,25 дюйма</li></ul>
<b>Функция внутреннего зеркала заднего вида</b>	<ul style="list-style-type: none"><li>• Ручная антибликовая</li></ul>
<b>Переключение передач</b>	<ul style="list-style-type: none"><li>• Переключение электронного переключения</li></ul>
<b>Подрулевые лепестки переключения передач</b>	<ul style="list-style-type: none"><li>•</li></ul>

## Интеллектуальная конфигурация

<b>Сервисы подключенного автомобиля</b>	<ul style="list-style-type: none"><li>•</li></ul>
<b>Обновления по воздуху (ОТА)</b>	<ul style="list-style-type: none"><li>•</li></ul>
<b>Сеть 4G/5G</b>	<ul style="list-style-type: none"><li>•4G</li></ul>
<b>Функция удаленного управления через мобильное приложение</b>	<ul style="list-style-type: none"><li>• Управление дверями</li><li>• Управление стеклоподъемниками</li><li>• Запуск автомобиля</li><li>• Управление климат-контролем</li><li>• Запрос состояния автомобиля</li><li>• Диагностика</li><li>• Позиционирование транспортных средств</li><li>• В поисках машины</li><li>• Зарезервирование обслуживания</li><li>• Ремонт</li></ul>
<b>Точки доступа Wi-Fi</b>	<ul style="list-style-type: none"><li>•</li></ul>

## Контроль вождения

<b>Переключатель режима движения</b>	<ul style="list-style-type: none"><li>• Спорт; • экономичный; • стандарт/комфорт; • бездорожье; • снег</li></ul>
<b>Автоматическая парковка</b>	<ul style="list-style-type: none"><li>•</li></ul>
<b>Крутой спуск по склону</b>	<ul style="list-style-type: none"><li>•</li></ul>
<b>Помощь при трогании на подъеме</b>	<ul style="list-style-type: none"><li>•</li></ul>

## Контроль вождения (продолжение)

Технология запуска и остановки двигателя	•
------------------------------------------	---

## Приводное оборудование

Передний/задний парковочный радар	До •/после •
Система видеопомощи при вождении	• 360-градусное панорамное изображение
Передняя камера восприятия	• Моноцель
Количество камер	• 5
Количество ультразвуковых радаров	• 6
Прозрачный корпус/540-градусное изображение	•
Количество радаров миллиметрового диапазона	• 3

## Зарядка в автомобиле

Мультимедийный/зарядный порт	•USB;•Type-C
Количество портов USB/Type-C	• 2 в первом ряду/2 в заднем ряду
Функция беспроводной зарядки мобильного телефона	• Передний ряд
Розетка 12 В в багажном отделении	•
Мощность беспроводной зарядки мобильного телефона	•50W

## Дополнительный пакет

Дополнительный пакет	Набор для перетаскивания (3000 Юань Содержит 1600kg Трейлер квалификации Крючок для прицепа Электрическое отверстие) Светлая Дикая Набор (4998 Юань Содержит Экран развлечений второго пилота Умный сленг маленький школьный портфель)
----------------------	----------------------------------------------------------------------------------------------------------------------------------------------------------------------------------------------------------------------------------------

---

"●" = Стандартное оборудование

"□" = Недоступно

"○" = Опциональное оборудование.

Примечание: Это автомобили для китайского рынка.  
Гарантийное покрытие недоступно за пределами Китая.