

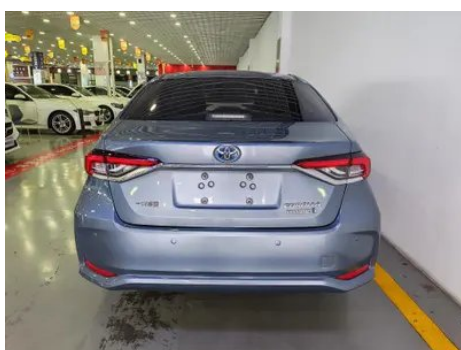
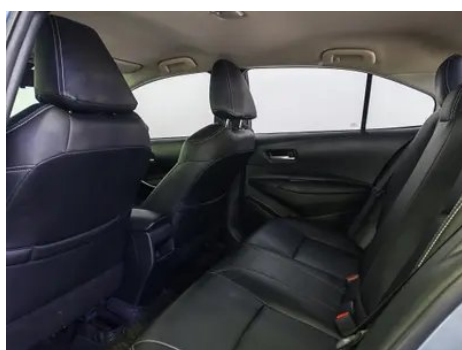
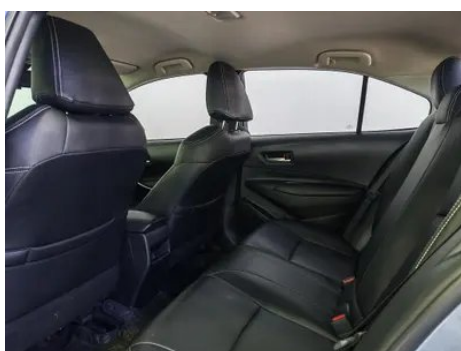
# Informe de Detalles del Vehículo

Toyota Corolla 2022 Doble motor 1.8L E-CVT  
Versión pionera

## Información Básica

Marca	Toyota
Kilometraje	50,000 km
Color	Gris oscuro
Primera matriculación	2022-07-01
Número de transferencias	0

## Imágenes del Vehículo





## Condición del Vehículo

1. Larguero lateral superior derecho, Deformación. 2. Huevo de la rueda de repuesto, Marcas de agua, Suciedad. 3. Rieles y estructura del asiento del conductor, Señales de desmontaje. 4. Rieles y estructura del asiento del pasajero delantero, Señales de desmontaje. 5. Panel lateral trasero izquierdo, Arañazo, Daño por arañazo. 6. Panel lateral trasero derecho, Desconchón de pintura, Rozadura, Deformación.

## Información de Configuración

## Información del modelo

<b>Nombre del modelo</b>	Toyota Corolla 2022 Doble motor 1.8L E-CVT Versión pionera
<b>Fecha de lanzamiento</b>	2021.10

## Parámetros básicos

<b>Categoría del vehículo</b>	Coche compacto
<b>Tipo de energía</b>	Vehículo híbrido eléctrico (HEV)
<b>Potencia máxima (kW)</b>	72
<b>Par máximo (N·m)</b>	142
<b>Transmisión</b>	Transmisión continuamente variable E-CVT
<b>Tipo de carrocería</b>	Sedán
<b>Motor</b>	1.8L 98 Caballos de fuerza L4
<b>Dimensiones (LxAxA) (mm)</b>	4635*1780*1455
<b>Aceleración 0-100 km/h (s)</b>	-
<b>Velocidad máxima (km/h)</b>	160
<b>Peso en vacío (kg)</b>	1410
<b>Peso máximo autorizado (kg)</b>	1845
<b>Motor eléctrico (CV)</b>	72
<b>Consumo combinado NEDC (L/100 km)</b>	4

## motor

<b>Modelo de motor</b>	8ZR-FXE
<b>Cilindrada (mL)</b>	1798
<b>Cilindrada (L)</b>	1.8
<b>Tipo de admisión</b>	Inhala natural
<b>Configuración de cilindros</b>	L
<b>Número de cilindros</b>	4
<b>Válvulas por cilindro</b>	4
<b>Relación de compresión</b>	13
<b>Distribución</b>	DOHC
<b>Diámetro (mm)</b>	80.5
<b>Carrera (mm)</b>	88.3
<b>Potencia máxima (CV)</b>	98

## motor (continuación)

<b>Régimen de potencia máxima (rpm)</b>	5200
<b>Régimen de par máximo (rpm)</b>	3600
<b>Potencia neta máxima (kW)</b>	72
<b>Octanaje</b>	92.
<b>Sistema de alimentación</b>	EFI multipunto
<b>Material de culata</b>	Aleación de aluminio
<b>Material de bloque motor</b>	Aleación de aluminio
<b>Disposición del motor</b>	Horizontal
<b>Tecnologías específicas del motor</b>	VVT-i

## Motor eléctrico

<b>Tipo de motor</b>	Imán permanente/sincronización
<b>Potencia total de motores eléctricos (kW)</b>	53
<b>Par total de motores eléctricos (N·m)</b>	163
<b>Potencia máx. del motor eléctrico delantero (kW)</b>	53
<b>Par máx. del motor eléctrico delantero (N·m)</b>	163
<b>Potencia total del sistema (kW)</b>	90
<b>Número de motores de accionamiento</b>	-
<b>Configuración de motores</b>	-
<b>Tipo de batería</b>	Batería Ni-MH

## Pantalla/Sistema

<b>Pantalla a color de control central</b>	<ul style="list-style-type: none"><li>• Pantalla LCD táctil</li></ul>
<b>Tamaño de la pantalla de infoentretenimiento</b>	<ul style="list-style-type: none"><li>• 8 pulgadas</li></ul>
<b>Bluetooth/Teléfono integrado</b>	<ul style="list-style-type: none"><li>•</li></ul>
<b>Integración/Duplicación de smartphone</b>	<ul style="list-style-type: none"><li>• Compatibilidad con Apple CarPlay; • Compatibilidad con Baidu CarLife; • Compatibilidad con HUAWEI HiCar</li></ul>

## Cuerpo

## Cuerpo (continuación)

<b>Longitud (mm)</b>	4635
<b>Anchura (mm)</b>	1780
<b>Altura (mm)</b>	1455
<b>Distancia entre ejes (mm)</b>	2700
<b>Vía delantera (mm)</b>	1527
<b>Vía trasera (mm)</b>	1526
<b>Altura libre con carga (mm)</b>	146
<b>Tipo de apertura de puertas</b>	Puerta batiente
<b>Número de puertas</b>	4
<b>Número de plazas</b>	5
<b>Capacidad del depósito (L)</b>	43
<b>Volumen del tronco (L)</b>	470
<b>Coefficiente aerodinámico (Cx)</b>	-
<b>Ángulo de ataque (°)</b>	12
<b>Ángulo de salida (°)</b>	11
<b>Radio de giro mínimo (m)</b>	5.2

## Caja de cambios

<b>Abreviatura</b>	Transmisión continuamente variable E-CVT
<b>Número de marchas</b>	Velocidad continuamente variable
<b>Tipo de transmisión</b>	Transmisión variable continua electrónica (E-CVT)

## Dirección del chasis

<b>Tipo de tracción</b>	Motor delantero, tracción delantera (FF)
<b>Tipo de suspensión delantera</b>	Suspensión independiente MacPherson
<b>Tipo de suspensión trasera</b>	Suspensión independiente multibrazo tipo E
<b>Tipo de dirección asistida</b>	Asistencia eléctrica
<b>Estructura corporal</b>	Tipo de carga

## Configuración del asiento

<b>Material de los asientos</b>	• Tejido
---------------------------------	----------

## Configuración del asiento (continuación)

<b>Ajuste del asiento principal</b>	<ul style="list-style-type: none"><li>• Ajuste delantero y trasero; • Ajuste del respaldo; • Ajuste de altura (2-dirección)</li></ul>
<b>Método de ajuste del coasiento</b>	<ul style="list-style-type: none"><li>• Ajuste delantero y trasero; • Ajuste del respaldo</li></ul>
<b>Ajuste eléctrico del asiento del conductor y del pasajero.</b>	-
<b>Botones ajustables en la parte trasera del asiento del pasajero delantero</b>	-
<b>Apoyabrazos central delantero/trasero</b>	Antes •/después-
<b>Portavasos trasero</b>	-

## Seguridad activa

<b>Sistema antibloqueo de frenos (ABS)</b>	<ul style="list-style-type: none"><li>•</li></ul>
<b>Distribución electrónica de frenado (EBD/CBC)</b>	<ul style="list-style-type: none"><li>•</li></ul>
<b>Sistema de asistencia a la frenada (EBA/BAS/BA)</b>	<ul style="list-style-type: none"><li>•</li></ul>
<b>Sistema de control de tracción (ASR/TCS/TRC)</b>	<ul style="list-style-type: none"><li>•</li></ul>
<b>Control electrónico de estabilidad (ESC/ESP/DSC)</b>	<ul style="list-style-type: none"><li>•</li></ul>
<b>Sistema de monitorización de presión de neumáticos (TPMS)</b>	<ul style="list-style-type: none"><li>• Pantalla de presión de neumáticos</li></ul>
<b>Recordatorio de cinturón de seguridad</b>	<ul style="list-style-type: none"><li>• Vehículo completo</li></ul>
<b>Anclajes ISOFIX para sillas infantiles</b>	<ul style="list-style-type: none"><li>•</li></ul>
<b>Sistema de aviso de cambio involuntario de carril (LDWS)</b>	<ul style="list-style-type: none"><li>•</li></ul>
<b>Frenado autónomo de emergencia (AEB)</b>	<ul style="list-style-type: none"><li>•</li></ul>
<b>Detector de fatiga del conductor</b>	-
<b>Alerta de colisión frontal (FCW)</b>	<ul style="list-style-type: none"><li>•</li></ul>
<b>Alerta de conducción a baja velocidad</b>	<ul style="list-style-type: none"><li>•</li></ul>

## Seguridad activa (continuación)

<b>Sistema de llamada de emergencia (eCall)</b>	•
---	---

## Aire acondicionado/refrigerador

<b>Método de control de temperatura del aire acondicionado</b>	• Aire acondicionado automático
<b>Climatización independiente trasera</b>	-
<b>Ventilaciones de aire del asiento trasero</b>	-
<b>Control de zona de temperatura</b>	-
<b>Purificador de aire para coche</b>	-
<b>Filtro PM2.5 para el habitáculo</b>	•

## Seguridad pasiva

<b>Bolsa de aire del conductor y del pasajero</b>	Principal •/Vice •
<b>Airbags laterales delanteros y traseros</b>	Antes •/después-
<b>Airbags de cabeza delanteros y traseros (airbags de cortina)</b>	Antes •/después •
<b>Airbag de rodilla</b>	• Airbag de rodilla del conductor
<b>Airbag del cojín del asiento del pasajero</b>	•

## Freno de rueda

<b>Tipo de frenos delanteros</b>	Tipo de disco de ventilación
<b>Tipo de frenos traseros</b>	Tipo de disco
<b>Tipo de freno de estacionamiento</b>	Estacionado electrónico
<b>Tamaño de neumáticos delanteros</b>	195/65 R15
<b>Tamaño de neumáticos traseros</b>	195/65 R15
<b>Tamaño de la rueda de repuesto</b>	No tamaño completo

## Audio/Iluminación interior

<b>Número de hablantes</b>	• 6 altavoces
----------------------------	---------------

## Funciones de conducción

## Funciones de conducción (continuación)

<b>Pantalla de información de tráfico de navegación</b>	-
<b>Asistente de carril</b>	-
<b>Sistema de asistencia para mantenerse en el carril</b>	•
<b>Sistema de control de cruce</b>	• Crucero adaptativo a toda velocidad
<b>Sistema de navegación por satélite</b>	-
<b>Nivel de asistencia a la conducción</b>	•L2
<b>Centrado de carril</b>	•
<b>Sistemas de asistencia al conductor</b>	•Toyota Safety Sense
<b>Asistencia de estacionamiento</b>	-

## Iluminación exterior

<b>Fuente de luz de cruce</b>	• Halógeno
<b>Fuente de luz de carretera</b>	• Halógeno
<b>Luces diurnas LED</b>	•
<b>Luces altas y bajas adaptativas</b>	•
<b>Faros automáticos</b>	•
<b>luces antiniebla delanteras</b>	•LED
<b>Faros delanteros regulables en altura</b>	•
<b>Retardo de apagado de los faros</b>	-

## Espejos exteriores

<b>Función del espejo exterior</b>	• Ajuste eléctrico; • Calefacción del espejo retrovisor
------------------------------------	---

## Apariencia/antirrobo

<b>Material de la llanta</b>	• Aleación de aluminio
<b>inmovilizador electrónico del motor</b>	•
<b>Sistema de cierre centralizado en el coche</b>	•
<b>Tipo de clave</b>	• Llave de control remoto

## Apariencia/antirrobo (continuación)

<b>Sistema de arranque sin llave</b>	•
--------------------------------------	---

## Tragaluz/Vidrio

<b>Elevallas eléctricos delanteros y traseros</b>	Antes •/después •
<b>Función de elevación de ventana con un solo toque</b>	• Vehículo completo
<b>Función anti-pinzamiento de ventana</b>	•
<b>Espejo de maquillaje para coche</b>	• Posición de conducción principal; • copiloto
<b>Limpiaparabrisas trasero</b>	-

## Color interior y exterior

<b>Color exterior</b>	Super blanco #FDFDFD Platino blanco #E5E5E5 Color metálico de bronce platino #8D857F Mica negra #000000 Color metálico de celestes #48525E Metal plateado #D8DDD6
<b>Color interior</b>	Negro: #3E4146; Negro/beige: #3E4146/# C9A782

## Volante/espejo interior

<b>Material del volante</b>	• Plástico
<b>Ajuste de la posición del volante</b>	• Ajuste manual hacia arriba y hacia abajo
<b>Volante multifunción</b>	•
<b>Volante calefactado</b>	-
<b>Memoria del volante</b>	-
<b>Pantalla de visualización de la computadora de viaje</b>	• Color
<b>Panel de instrumentos LCD completo</b>	-
<b>Tamaño del instrumento LCD</b>	• 4.2 pulgadas
<b>Función del espejo retrovisor interior</b>	• Manual antideslumbrante
<b>Cambio de marchas</b>	• Cambio de manillar mecánico

## Configuración inteligente

<b>Servicios de coche conectado</b>	-
-------------------------------------	---

## Configuración inteligente (continuación)

<b>Actualizaciones OTA</b>	-
<b>Función remota de la aplicación móvil</b>	•

## Control de conducción

<b>Interruptor de modo de conducción</b>	• Deportes; • Economía
<b>Estacionamiento automático</b>	•
<b>Asistencia de arranque en pendiente</b>	•
<b>Sistema de recuperación de energía</b>	•

## Hardware de conducción

<b>Radar de estacionamiento delantero/trasero</b>	-
<b>Cámara de percepción frontal</b>	• Monocular
<b>Número de cámaras</b>	• 1

## Carga en el coche

<b>Puerto multimedia/de carga</b>	•USB
<b>Número de puertos USB/ Tipo-C</b>	• 1 primera fila

---

"●" = Equipamiento de serie

"-" = No disponible

"○" = Equipamiento opcional.

Nota: Estos son vehículos del mercado chino. La cobertura de garantía no está disponible fuera de China.