

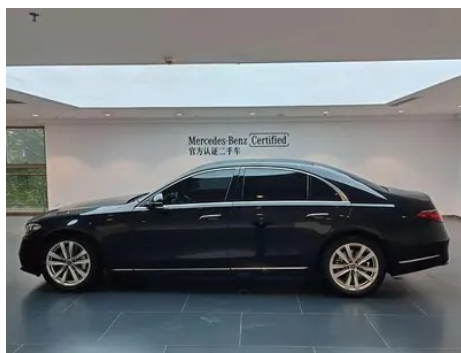
# Отчет о Деталях Автомобиля

Mercedes-Benz S-Class 2024 S 400 L Бизнес-тип

## Основная Информация

Марка	Mercedes-Benz
Пробег	44,000 km
Цвет	Черный
Первая регистрация	2024-05-01
Количество передач	1

## Изображения Автомобиля







## Состояние Автомобиля

1. Направляющие и каркас водительского сиденья, Следы демонтажа.
2. Направляющие и каркас переднего пассажирского сиденья, Коррозия.
3. Днище кузова, Деформация, Трещина.

## Информация о Конфигурации

### Информация о модели

<b>Наименование модели</b>	Mercedes-Benz S-Class 2024 S 400 L Бизнес-тип
<b>Дата выпуска</b>	2023.11

### Основные параметры

<b>Класс автомобиля</b>	Большой автомобиль
<b>Тип энергии</b>	Бензин + 48В мягкая гибридная система
<b>Максимальная мощность (кВт)</b>	230
<b>Максимальный крутящий момент (Н·м)</b>	450
<b>Трансмиссия</b>	9-ступенчатая автоматическая коробка передач с ручным режимом
<b>Тип кузова</b>	Седан
<b>Двигатель</b>	2.5Т 313 л.с. L6
<b>Габариты (Д×Ш×В) (мм)</b>	5290*1921*1503
<b>Разгон 0-100 км/ч (с)</b>	5.9
<b>Максимальная скорость (км/ч)</b>	250
<b>Снаряженная масса (кг)</b>	2065
<b>Полная масса (кг)</b>	2795
<b>Расход топлива по циклу WLTP (л/100км)</b>	7.7

### двигатель

<b>Модель двигателя</b>	256 925
<b>Рабочий объем (мл)</b>	2498

## двигатель (продолжение)

<b>Рабочий объем (л)</b>	2.5
<b>Тип впуска</b>	Электрический наддув с турбонаддувом
<b>Компоновка цилиндров</b>	L
<b>Количество цилиндров</b>	6
<b>Клапанов на цилиндр</b>	4
<b>Газораспределительный механизм</b>	DOHC
<b>Максимальная мощность (л.с.)</b>	313
<b>Обороты максимальной мощности (об/мин)</b>	5500
<b>Обороты максимального крутящего момента (об/мин)</b>	1800-4000
<b>Максимальная полезная мощность (кВт)</b>	230
<b>Октановое число</b>	Номер 95
<b>Система подачи топлива</b>	Прямой впрыск
<b>Материал головки блока цилиндров</b>	Алюминиевый сплав
<b>Материал блока цилиндров</b>	Алюминиевый сплав
<b>Компоновка двигателя</b>	Вертикальное

## Экран/Система

<b>Центральный экран управления цветной</b>	<ul style="list-style-type: none"><li>• Сенсорный OLED-экран</li></ul>
<b>Размер экрана информационно-развлекательной системы</b>	<ul style="list-style-type: none"><li>• 12,8 дюйма</li></ul>
<b>Bluetooth/ Автомобильный телефон</b>	<ul style="list-style-type: none"><li>•</li></ul>
<b>Интеграция смартфона/ Зеркалирование</b>	<ul style="list-style-type: none"><li>• Поддержка CarPlay;</li><li>• Поддержка CarLife</li></ul>
<b>Система управления с распознаванием голоса</b>	<ul style="list-style-type: none"><li>• Мультимедийная система;</li><li>• навигация;</li><li>• телефон;</li><li>• кондиционер</li></ul>
<b>Интеллектуальная система автомобиля</b>	<ul style="list-style-type: none"><li>• MBUX</li></ul>

## Экран/Система (продолжение)

<b>Вибрационная обратная связь сенсорного экрана</b>	•
<b>Плотность пикселей центрального экрана управления</b>	•200PPI
<b>Управление мультимедиа сзади</b>	○(USD 882)
<b>Управление жестами</b>	○(USD 956)

## Тело

<b>Длина (мм)</b>	5290
<b>Ширина (мм)</b>	1921
<b>Высота (мм)</b>	1503
<b>Колесная база (мм)</b>	3216
<b>Передняя колея (мм)</b>	1655
<b>Задняя колея (мм)</b>	1651
<b>Тип открывания дверей</b>	Открытая дверь
<b>Количество дверей</b>	4
<b>Количество мест</b>	5
<b>Объем топливного бака (л)</b>	76
<b>Объем багажника (л)</b>	550
<b>Коэффициент аэродинамического сопротивления (Cd)</b>	0.22
<b>Угол въезда (°)</b>	14.7
<b>Угол съезда (°)</b>	15.9

## Коробка передач

<b>Аббревиатура</b>	9-ступенчатая автоматическая коробка передач с ручным режимом
<b>Количество передач</b>	9
<b>Тип трансмиссии</b>	Автоматическая коробка передач с ручным режимом (AT)

## Рулевое управление шасси

<b>Тип привода</b>	Переднемоторный, заднеприводный (FR)
<b>Тип передней подвески</b>	Независимая подвеска с двумя поперечными рычагами

## Рулевое управление шасси (продолжение)

Тип задней подвески	Множатная независимая подвеска
Тип усилителя руля	Электрический усилитель
Строение тела	Несущая

## Конфигурация сидений

Материал сидений	• Натуральная кожа
Регулировка основного сиденья	• Регулировка вперед и назад; • регулировка спинки; • регулировка высоты (4 стороны)
Метод регулировки совместного сиденья	• Регулировка вперед и назад; • регулировка спинки; • регулировка высоты (4 стороны)
Электрорегулировка сиденья водителя и пассажира	Мастер •/Заместитель •
Функции передних сидений	• Отопление; ○ вентиляция (USD 1,515)
Функция памяти электрических сидений	○ Задний ряд
Кнопки регулировки заднего сиденья переднего пассажира	-
Регулировка сидений второго ряда	○ Регулировка вперед-назад; ○ Регулировка спинки
Передний/задний центральный подлокотник	До •/после •
Задний подстаканник	•
Функции сидений второго ряда	• Отопление; ○ вентиляция (USD 1,515)
Электрорегулировка сидений второго ряда	○(USD 2,029)

## Активная безопасность

Антиблокировочная система (ABS)	•
Электронное распределение тормозных усилий (EBD/CBC)	•
Система экстренного торможения (EBA/BAS/BA)	•

## Активная безопасность (продолжение)

<b>Система контроля тяги (ASR/TCS/TRC)</b>	<ul style="list-style-type: none"><li>•</li></ul>
<b>Система курсовой устойчивости (ESC/ESP/DSC)</b>	<ul style="list-style-type: none"><li>•</li></ul>
<b>Система контроля давления в шинах (TPMS)</b>	<ul style="list-style-type: none"><li>• Отображение давления в шинах</li></ul>
<b>Система напоминания о ремне безопасности</b>	<ul style="list-style-type: none"><li>• Вся машина</li></ul>
<b>Крепления ISOFIX для детских кресел</b>	<ul style="list-style-type: none"><li>•</li></ul>
<b>Система предупреждения о съезде с полосы (LDWS)</b>	<ul style="list-style-type: none"><li>•</li></ul>
<b>Система автономного экстренного торможения (АЕВ)</b>	<ul style="list-style-type: none"><li>•</li></ul>
<b>Система обнаружения усталости водителя</b>	<ul style="list-style-type: none"><li>•</li></ul>
<b>Система предупреждения о лобовом столкновении (FCW)</b>	<ul style="list-style-type: none"><li>•</li></ul>
<b>Система экстренного вызова (eCall)</b>	<ul style="list-style-type: none"><li>•</li></ul>
<b>Встроенный видеорегистратор</b>	<ul style="list-style-type: none"><li>•</li></ul>

## Кондиционер/холодильник

<b>Метод регулирования температуры в системе кондиционирования воздуха</b>	<ul style="list-style-type: none"><li>• Автоматический кондиционер</li></ul>
<b>Независимая система климат-контроля для задних пассажиров</b>	<ul style="list-style-type: none"><li>•</li></ul>
<b>Вентиляционные отверстия на задних сиденьях</b>	<ul style="list-style-type: none"><li>•</li></ul>
<b>Контроль температурной зоны</b>	<ul style="list-style-type: none"><li>•</li></ul>
<b>Автомобильный очиститель воздуха</b>	<ul style="list-style-type: none"><li>•</li></ul>
<b>Салонный фильтр PM2.5</b>	<ul style="list-style-type: none"><li>•</li></ul>

## Кондиционер/холодильник (продолжение)

Генератор отрицательных ионов	○(USD 603)
Устройство для ароматизации автомобиля	○(USD 324)

## Пассивная безопасность

Подушка безопасности водителя/пассажира	Мастер •/Заместитель •
Передние/задние боковые подушки безопасности	Передняя •/задняя ○ задняя боковая подушка безопасности (USD 676)
Подушки безопасности для защиты головы спереди/сзади (шторки безопасности)	До •/после •
Пассивная защита пешеходов	•
Передняя центральная подушка безопасности	•
Подушки безопасности сзади и спереди	○(USD 882)

## Колесный тормоз

Тип передних тормозов	Вентиляционный диск
Тип задних тормозов	Вентиляционный диск
Тип стояночного тормоза	Электронный стоячий автомобиль
Размер передних шин	255/45 R19
Размер задних шин	255/45 R19
Размер запасного колеса	Нет.

## Аудио/Внутреннее освещение

Количество говорящих	• 9 рогов
Внутреннее окружающее освещение	• 64 цвета
Сенсорный свет для чтения	•

## Функции вождения

Навигационный дисплей дорожной информации	•
Помощь в удержании полосы движения	•
Система помощи при движении по полосе	•

## Функции вождения (продолжение)

Система круиз-контроля	<ul style="list-style-type: none"><li>• Адаптивный круиз на полной скорости</li></ul>
Спутниковая навигационная система	<ul style="list-style-type: none"><li>•</li></ul>
Уровень помощи при вождении	<ul style="list-style-type: none"><li>• L2</li></ul>
Центрирование полосы движения	<ul style="list-style-type: none"><li>○</li></ul>
Распознавание дорожных знаков	<ul style="list-style-type: none"><li>•</li></ul>
Карта Бренда	<ul style="list-style-type: none"><li>• Gaud</li></ul>
Навигация в реальном времени с дополненной реальностью	<ul style="list-style-type: none"><li>•</li></ul>
Помощь при парковке	<ul style="list-style-type: none"><li>•</li></ul>
Помощь при смене полосы движения	<ul style="list-style-type: none"><li>○</li></ul>

## Внешнее освещение

Источник света ближнего света	<ul style="list-style-type: none"><li>• LED</li></ul>
Источник света дальнего света	<ul style="list-style-type: none"><li>• LED</li></ul>
Светодиодные дневные ходовые огни	<ul style="list-style-type: none"><li>•</li></ul>
Адаптивный дальний и ближний свет	<ul style="list-style-type: none"><li>•</li></ul>
Автоматические фары	<ul style="list-style-type: none"><li>•</li></ul>
Регулируемые по высоте фары	<ul style="list-style-type: none"><li>•</li></ul>
Задержка выключения фар	<ul style="list-style-type: none"><li>•</li></ul>
Особенности освещения	<ul style="list-style-type: none"><li>• Геометрический многолучевой луч; ○ пиксельный тип (USD 3,338)</li></ul>
Поворот фар	<ul style="list-style-type: none"><li>•</li></ul>

## Внешние зеркала

Функция внешнего зеркала	<ul style="list-style-type: none"><li>• Электрическая регулировка; • электрический складной; • обогрев зеркал заднего вида; • автоматический складной замок; • автоматический антибликовый</li></ul>
--------------------------	--

## Внешний вид/противоугольное

## Внешний вид/противоугонное (продолжение)

Материал обода	• Алюминиевый сплав
Электрический багажник	•
Электронный иммобилайзер двигателя	•
Центральный замок в автомобиле	•
Тип ключа	• Ключ дистанционного управления
Система бесключевого запуска	•
Функция бесключевого доступа	• Вся машина
Бесконтактное открывание багажника	•
Функция удаленного запуска	•
Электрическое закрывание двери	• Вся машина
Скрытая электрическая дверная ручка	•

## Мансардное окно/стекло

Тип люка	• Секционный электрический люк
Передние/задние электрические стеклоподъемники	До •/после •
Функция подъема окна одним нажатием	• Вся машина
Функция защиты от заземления окон	•
Солнцезащитный козырек на заднее стекло	•
Автомобильное зеркало для макияжа	• Освещение главного водителя; • освещение второго пилота
Задний дворник	-
Функция стеклоочистителя с датчиком дождя	• Индуктивный тип дождя
Солнцезащитные шторки на задние боковые окна	• Электрический

## Цвет интерьера и экстерьера

## Цвет интерьера и экстерьера (продолжение)

<b>Цвет кузова</b>	Оникс черный: #000000; Бабушка каменный зеленый: # 274A3B; Рок черный: #000000; Хайюэ синий: #102544; Хао Ша Серебро: # AAB4BE; Графитовый серый: # B9B9B9; пространство-время серебро: # B1B2B7; Лунный Лайм: # 62686C; Белые моллюски: # D4D4
<b>Цвет салона</b>	Маккиато Бежевый/Магма Серый: # AEA49E/#564F53; Черный/охра коричневый: #000000/# D08A78; Черный: #000000

## Рулевое колесо/внутреннее зеркало

<b>Материал рулевого колеса</b>	<ul style="list-style-type: none"><li>• Натуральная кожа</li></ul>
<b>Регулировка положения рулевого колеса</b>	<ul style="list-style-type: none"><li>• Электрическая регулировка вверх и вниз</li></ul>
<b>Многофункциональное рулевое колесо</b>	<ul style="list-style-type: none"><li>•</li></ul>
<b>Подогрев рулевого колеса</b>	-
<b>Память рулевого колеса</b>	-
<b>Экран дисплея маршрутного компьютера</b>	<ul style="list-style-type: none"><li>• Цвет</li></ul>
<b>Полностью ЖК-панель приборов</b>	<ul style="list-style-type: none"><li>•</li></ul>
<b>Размер ЖК-дисплея</b>	<ul style="list-style-type: none"><li>• 12,3 дюйма</li></ul>
<b>Функция внутреннего зеркала заднего вида</b>	<ul style="list-style-type: none"><li>• Автоматическая антибликовая</li></ul>
<b>Переключение передач</b>	<ul style="list-style-type: none"><li>• Электронное переключение передач</li></ul>
<b>Цифровой дисплей HUD Head Up</b>	○(USD 1,926)
<b>Устройство ETC</b>	○(USD 441)
<b>Подрулевые лепестки переключения передач</b>	<ul style="list-style-type: none"><li>•</li></ul>

## Интеллектуальная конфигурация

<b>Сервисы подключенного автомобиля</b>	<ul style="list-style-type: none"><li>•</li></ul>
<b>Обновления по воздуху (ОТА)</b>	<ul style="list-style-type: none"><li>•</li></ul>
<b>Сеть 4G/5G</b>	<ul style="list-style-type: none"><li>•5G</li></ul>

## Интеллектуальная конфигурация (продолжение)

<b>Функция удаленного управления через мобильное приложение</b>	<ul style="list-style-type: none"><li>• Управление дверью; • управление окном; • запуск автомобиля; • запрос состояния автомобиля/диагностика; • позиционирование автомобиля/поиск автомобиля</li></ul>
<b>Точки доступа Wi-Fi</b>	<ul style="list-style-type: none"><li>•</li></ul>

## Контроль вождения

<b>Переключатель режима движения</b>	<ul style="list-style-type: none"><li>• Спорт; • экономичный; • стандартный/удобный; • пользовательский/персонализированный</li></ul>
<b>Автоматическая парковка</b>	<ul style="list-style-type: none"><li>•</li></ul>
<b>Помощь при трогании на подъеме</b>	<ul style="list-style-type: none"><li>•</li></ul>
<b>Система рекуперации энергии</b>	<ul style="list-style-type: none"><li>•</li></ul>
<b>Функция переменной подвески</b>	<ul style="list-style-type: none"><li>• Мягкая и жесткая регулировка подвески; • регулировка высоты и высоты подвески</li></ul>
<b>Пневматическая подвеска</b>	<ul style="list-style-type: none"><li>•</li></ul>
<b>Переменное передаточное отношение рулевого управления</b>	<ul style="list-style-type: none"><li>•</li></ul>
<b>Технология запуска и остановки двигателя</b>	<ul style="list-style-type: none"><li>•</li></ul>

## Приводное оборудование

<b>Передний/задний парковочный радар</b>	До •/после •
<b>Система видеопомощи при вождении</b>	<ul style="list-style-type: none"><li>• Изображение заднего хода</li></ul>

## Зарядка в автомобиле

<b>Мультимедийный/зарядный порт</b>	<ul style="list-style-type: none"><li>•Type-C</li></ul>
<b>Количество портов USB/Type-C</b>	<ul style="list-style-type: none"><li>• 4 в первом ряду/4 в заднем ряду</li></ul>
<b>Функция беспроводной зарядки мобильного телефона</b>	<ul style="list-style-type: none"><li>• Передний ряд; ○ задний ряд (USD 500)</li></ul>
<b>Розетка 12 В в багажном отделении</b>	<ul style="list-style-type: none"><li>•</li></ul>

---

"●" = Стандартное оборудование

"▬" = Недоступно

"○" = Опциональное оборудование.

Примечание: Это автомобили для китайского рынка.  
Гарантийное покрытие недоступно за пределами Китая.