

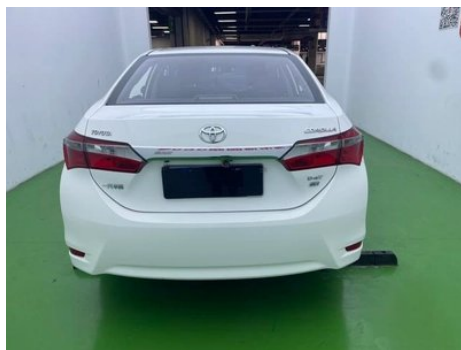
# Отчет о Деталях Автомобиля

toyota corolla 2018 1.2T S-CVT GL-i Zhihui  
издание Страна В.

## Основная Информация

Марка	Toyota
Пробег	86,000 km
Цвет	Белый
Первая регистрация	2018-09-01
Количество передач	1

## Изображения Автомобиля





## Состояние Автомобиля

1. Панель крепления радиатора, Заменено. 2. Правый порог кузова, Деформация внешней стороны. 3. Внутренняя сторона левой стойки С, Царапина. 4. Внутренняя сторона правой стойки А, Деформация. 5. Внутренняя сторона правой стойки С, Царапина.

## Информация о Конфигурации

### Информация о модели

Наименование модели	toyota corolla 2018 1.2T S-CVT GL-i Zhihui издание
Дата выпуска	2018.03

### Основные параметры

Класс автомобиля	Компактный автомобиль
Тип энергии	Бензин
Максимальная мощность (кВт)	85
Максимальный крутящий момент (Н·м)	185
Трансмиссия	Бесступенчатая переменная скорость CVT (аналоговая 8-ступенчатая передача)
Тип кузова	Седан
Двигатель	1.2T 116 л.с. L4
Габариты (Д×Ш×В) (мм)	4620*1775*1480
Разгон 0-100 км/ч (с)	-
Максимальная скорость (км/ч)	180
Снаряженная масса (кг)	1315

## Основные параметры (продолжение)

Полная масса (кг)	-
Расход топлива по циклу NEDC (л/100км)	5.6

### двигатель

Модель двигателя	9NR-FTS
Рабочий объем (мл)	1197
Рабочий объем (л)	1.2
Тип впуска	Турбонаддув
Компоновка цилиндров	L
Количество цилиндров	4
Клапанов на цилиндр	4
Степень сжатия	10
Газораспределительный механизм	DOHC
Диаметр цилиндра (мм)	71.5
Ход поршня (мм)	74.5
Максимальная мощность (л.с.)	116
Обороты максимальной мощности (об/мин)	5200-5600
Обороты максимального крутящего момента (об/мин)	1500-4000
Максимальная полезная мощность (кВт)	-
Октановое число	№ 92.
Система подачи топлива	Прямой впрыск
Материал головки блока цилиндров	Алюминиевый сплав
Материал блока цилиндров	Алюминиевый сплав
Технологии, специфичные для двигателей	VVT-iW

### Экран/Система

Центральный экран управления цветной	• Сенсорный ЖК-экран
--------------------------------------	----------------------

## Экран/Система (продолжение)

<b>Размер экрана информационно-развлекательной системы</b>	• 8 дюймов
<b>Bluetooth/Автомобильный телефон</b>	•
<b>Интеграция смартфона/Зеркалирование</b>	• Поддержка Baidu CarLife

## Тело

<b>Длина (мм)</b>	4620
<b>Ширина (мм)</b>	1775
<b>Высота (мм)</b>	1480
<b>Колесная база (мм)</b>	2700
<b>Передняя колея (мм)</b>	1535
<b>Задняя колея (мм)</b>	1535
<b>Дорожный просвет при полной загрузке (мм)</b>	145
<b>Тип открывания дверей</b>	-
<b>Количество дверей</b>	4
<b>Количество мест</b>	5
<b>Объем топливного бака (л)</b>	53
<b>Объем багажника (л)</b>	452
<b>Коэффициент аэродинамического сопротивления (Cd)</b>	-

## Коробка передач

<b>Аббревиатура</b>	Бесступенчатая переменная скорость CVT (аналоговая 8-ступенчатая передача)
<b>Количество передач</b>	8
<b>Тип трансмиссии</b>	Бесступенчатая трансмиссия (CVT)

## Рулевое управление шасси

<b>Тип привода</b>	Переднемоторный, переднеприводный (FF)
<b>Тип передней подвески</b>	Независимая подвеска McPherson
<b>Тип задней подвески</b>	Балка кручения, независимая подвеска
<b>Тип усилителя руля</b>	Электрический усилитель

## Рулевое управление шасси (продолжение)

Строение тела	Несущая
---------------	---------

## Конфигурация сидений

Материал сидений	• Ткань
Регулировка основного сиденья	• Регулировка вперед и назад; • регулировка спинки; • регулировка высоты (2)
Метод регулировки совместного сиденья	• Регулировка вперед и назад; • регулировка спинки
Электрорегулировка сиденья водителя и пассажира	-
Кнопки регулировки заднего сиденья переднего пассажира	-
Заднее сиденье складное	• Пропорциональное опускание
Передний/задний центральный подлокотник	До •/после •
Задний подстаканник	•

## Активная безопасность

Антиблокировочная система (ABS)	•
Электронное распределение тормозных усилий (EBD/CBC)	•
Система экстренного торможения (EBA/BAS/BA)	•
Система контроля тяги (ASR/TCS/TRC)	•
Система курсовой устойчивости (ESC/ESP/DSC)	•
Система напоминания о ремне безопасности	• Передний ряд
Крепления ISOFIX для детских кресел	•
Система предупреждения о съезде с полосы (LDWS)	-

## Активная безопасность (продолжение)

Система автономного экстренного торможения (АЕВ)	-
Система обнаружения усталости водителя	-

## Кондиционер/холодильник

Метод регулирования температуры в системе кондиционирования воздуха	• Ручной кондиционер
Независимая система климат-контроля для задних пассажиров	-
Вентиляционные отверстия на задних сиденьях	-
Контроль температурной зоны	-
Автомобильный очиститель воздуха	-
Салонный фильтр PM2.5	•

## Пассивная безопасность

Подушка безопасности водителя/пассажира	Мастер •/Заместитель •
Передние/задние боковые подушки безопасности	До •/после-
Подушки безопасности для защиты головы спереди/сзади (шторки безопасности)	-

## Колесный тормоз

Тип передних тормозов	Вентиляционный диск
Тип задних тормозов	Дисковый
Тип стояночного тормоза	Ручной тормоз
Размер передних шин	195/65 R15
Размер задних шин	195/65 R15
Размер запасного колеса	Не полный размер

## Аудио/Внутреннее освещение

Количество говорящих	• 6 рогов
----------------------	-----------

## Функции вождения

## Функции вождения (продолжение)

Навигационный дисплей дорожной информации	-
Помощь в удержании полосы движения	-
Система помощи при движении по полосе	-
Система круиз-контроля	• Круиз с фиксированной скоростью
Спутниковая навигационная система	-
Помощь при парковке	-

## Внешнее освещение

Источник света ближнего света	• LED
Источник света дальнего света	• LED
Светодиодные дневные ходовые огни	•
Адаптивный дальний и ближний свет	-
Автоматические фары	•
Передние противотуманные фары	• Галоген
Регулируемые по высоте фары	•
Задержка выключения фар	-

## Внешние зеркала

Функция внешнего зеркала	• Электрическая регулировка; • Нагревание зеркал заднего вида
--------------------------	---

## Внешний вид/противоугонное

Материал обода	• Алюминиевый сплав
Электрический багажник	-
Электронный иммобилайзер двигателя	•
Центральный замок в автомобиле	•
Тип ключа	• Ключ дистанционного управления
Система бесключевого запуска	•

## Внешний вид/противоугонное (продолжение)

<b>Функция бесключевого доступа</b>	• Передний ряд
-------------------------------------	----------------

## Мансардное окно/стекло

<b>Тип люка</b>	• Электрический люк
<b>Передние/задние электрические стеклоподъемники</b>	До •/после •
<b>Функция подъема окна одним нажатием</b>	• Водительское положение
<b>Функция защиты от заземления окон</b>	•
<b>Автомобильное зеркало для макияжа</b>	• Место водителя; • Место пассажира сидящего спереди
<b>Задний дворник</b>	-

## Цвет интерьера и экстерьера

<b>Цвет кузова</b>	Жемчужно-белый #F0F4F5 Платиновый бронзовый металлический цвет #8D857F Супер белый #FDFDFD Цвет черной слюды #000000 Красный слюда металлический цвет #C4283E Светло-желтый слюда металлический цвет #BBB9AD Темно-коричневый слюда металлический цвет #52433A Серебряный металлический цвет #D8DDD6
<b>Цвет салона</b>	Черный #3E4146 Черный Льянный цвет #000000 #BAA98B

## Рулевое колесо/внутреннее зеркало

<b>Материал рулевого колеса</b>	• Пластик
<b>Регулировка положения рулевого колеса</b>	• Ручная регулировка вверх и вниз
<b>Многофункциональное рулевое колесо</b>	•
<b>Подогрев рулевого колеса</b>	-
<b>Память рулевого колеса</b>	-
<b>Экран дисплея маршрутного компьютера</b>	• Монохромный
<b>Полностью ЖК-панель приборов</b>	-

## Рулевое колесо/внутреннее зеркало (продолжение)

<b>Функция внутреннего зеркала заднего вида</b>	• Ручная антибликовая
---	-----------------------

## Интеллектуальная конфигурация

<b>Сервисы подключенного автомобиля</b>	-
<b>Обновления по воздуху (ОТА)</b>	-

## Контроль вождения

<b>Переключатель режима движения</b>	• Движение
<b>Автоматическая парковка</b>	-
<b>Помощь при трогании на подъеме</b>	•
<b>Технология запуска и остановки двигателя</b>	•

## Приводное оборудование

<b>Передний/задний парковочный радар</b>	-
<b>Система видеопомощи при вождении</b>	• Изображение заднего хода

## Зарядка в автомобиле

<b>Мультимедийный/зарядный порт</b>	•USB;•AUX
<b>Количество портов USB/Type-C</b>	• 1 в первом ряду

"●" = Стандартное оборудование

"-" = Недоступно

"○" = Опциональное оборудование.

Примечание: Это автомобили для китайского рынка.  
Гарантийное покрытие недоступно за пределами Китая.