

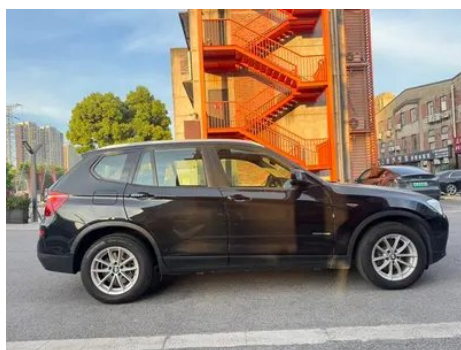
Informe de Detalles del Vehículo

BMW X3 2016 sDrive20i

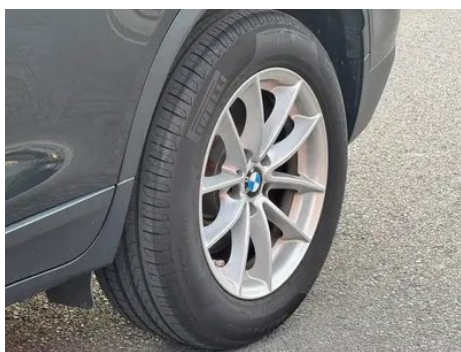
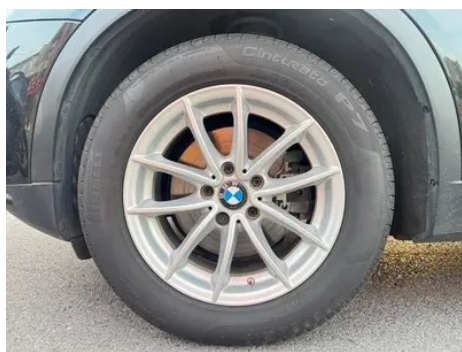
Información Básica

Marca	BMW
Kilometraje	65,000 km
Color	Negro
Primera matriculación	2017-04-01
Número de transferencias	0

Imágenes del Vehículo







Condición del Vehículo

1. Airbag, Llamado a revisión.

Información de Configuración

Información del modelo

Nombre del modelo	BMW X3 2016 sDrive20i
Fecha de lanzamiento	2016.01

Parámetros básicos

Categoría del vehículo	SUV mediano
Tipo de energía	Gasolina
Potencia máxima (kW)	135
Par máximo (N·m)	270
Transmisión	8 velocidades
Tipo de carrocería	SUV
Motor	2.0T 184 caballos de fuerza L4
Dimensiones (LxAxA) (mm)	4665*1890*1690
Aceleración 0-100 km/h (s)	8.2
Velocidad máxima (km/h)	210
Peso en vacío (kg)	-
Peso máximo autorizado (kg)	-
Consumo combinado NEDC (L/100 km)	7.2

motor

Modelo de motor	N20B20
Cilindrada (mL)	1997
Cilindrada (L)	2.0
Tipo de admisión	Turbo
Configuración de cilindros	L
Número de cilindros	4

motor (continuación)

Válvulas por cilindro	4
Relación de compresión	10
Distribución	DOHC
Diámetro (mm)	84
Carrera (mm)	90.1
Potencia máxima (CV)	184
Régimen de potencia máxima (rpm)	5000-6250
Régimen de par máximo (rpm)	1250-4500
Potencia neta máxima (kW)	-
Octanaje	95.
Sistema de alimentación	Spray directo
Material de culata	Aleación de aluminio
Material de bloque motor	Aleación de aluminio
Tecnologías específicas del motor	Double VANOS/Valvetronic

Pantalla/Sistema

Pantalla a color de control central	•
Bluetooth/Teléfono integrado	○
Reproductor de CD/DVD	• CD de un solo disco

Cuerpo

Longitud (mm)	4665
Anchura (mm)	1890
Altura (mm)	1690
Distancia entre ejes (mm)	2810
Vía delantera (mm)	1616
Vía trasera (mm)	1632
Tipo de apertura de puertas	-
Número de puertas	5
Número de plazas	5
Capacidad del depósito (L)	67

Cuerpo (continuación)

Volumen del tronco (L)	550-1600
Coefficiente aerodinámico (Cx)	-

Caja de cambios

Abreviatura	8 velocidades
Número de marchas	8
Tipo de transmisión	Transmisión automática con modo manual (AT)

Dirección del chasis

Tipo de tracción	Motor delantero, tracción trasera (FR)
Tipo de suspensión delantera	Suspensión independiente Macpherson de doble bola
Tipo de suspensión trasera	Suspensión independiente de cinco brazos
Tipo de dirección asistida	Asistencia eléctrica
Estructura corporal	Tipo de carga

Configuración del asiento

Material de los asientos	<input type="radio"/> Cuero genuino (USD 2,206); • Cuero de imitación
Ajuste del asiento principal	• Ajuste hacia adelante y hacia atrás; • Ajuste del respaldo; • Ajuste de altura (2 a); <input type="radio"/> Ajuste de altura (4 a)
Método de ajuste del coasiento	• Ajuste delantero y trasero; • Ajuste del respaldo
Ajuste eléctrico del asiento del conductor y del pasajero.	Principal •/Vice •
Funciones del asiento delantero	<input type="radio"/> Calentar
Función de memoria del asiento eléctrico	•
Botones ajustables en la parte trasera del asiento del pasajero delantero	-
Asiento trasero plegable	• Proporción hacia abajo
Apoyabrazos central delantero/trasero	Antes •/después •
Portavasos trasero	•

Configuración del asiento (continuación)

Asientos de estilo deportivo	○
-------------------------------------	---

Seguridad activa

Sistema antibloqueo de frenos (ABS)	•
Distribución electrónica de frenado (EBD/CBC)	•
Sistema de asistencia a la frenada (EBA/BAS/BA)	•
Sistema de control de tracción (ASR/TCS/TRC)	•
Control electrónico de estabilidad (ESC/ESP/DSC)	•
Sistema de monitorización de presión de neumáticos (TPMS)	•
Recordatorio de cinturón de seguridad	•
Anclajes ISOFIX para sillas infantiles	•
Sistema de aviso de cambio involuntario de carril (LDWS)	-
Frenado autónomo de emergencia (AEB)	-
Detector de fatiga del conductor	-
Sistema de llamada de emergencia (eCall)	○

Aire acondicionado/refrigerador

Método de control de temperatura del aire acondicionado	• Aire acondicionado automático
Climatización independiente trasera	-
Ventilaciones de aire del asiento trasero	-
Control de zona de temperatura	○
Purificador de aire para coche	-

Aire acondicionado/refrigerador (continuación)

Filtro PM2.5 para el habitáculo	-
--	---

Seguridad pasiva

Bolsa de aire del conductor y del pasajero	Principal •/Vice •
Airbags laterales delanteros y traseros	Antes •/después-
Airbags de cabeza delanteros y traseros (airbags de cortina)	Antes •/después •
Neumáticos run-flat	•

Freno de rueda

Tipo de frenos delanteros	Tipo de disco de ventilación
Tipo de frenos traseros	Tipo de disco de ventilación
Tipo de freno de estacionamiento	Estacionado electrónico
Tamaño de neumáticos delanteros	225/60 R17
Tamaño de neumáticos traseros	225/60 R17
Tamaño de la rueda de repuesto	Ninguno

Audio/Iluminación interior

Número de hablantes	• 8-9 altavoces
----------------------------	-----------------

Funciones de conducción

Pantalla de información de tráfico de navegación	-
Asistente de carril	-
Sistema de asistencia para mantenerse en el carril	-
Sistema de control de crucero	• Control de crucero
Sistema de navegación por satélite	-
Asistencia de estacionamiento	○

Iluminación exterior

Fuente de luz de cruce	• Xenón
Fuente de luz de carretera	• Xenón

Iluminación exterior (continuación)

Luces diurnas LED	•
Luces altas y bajas adaptativas	-
Faros automáticos	•
Luces antiniebla delanteras	•
Faros delanteros regulables en altura	•
Retardo de apagado de los faros	-
Dispositivo de limpieza de faros	•

Espejos exteriores

Función del espejo exterior	• Ajuste eléctrico; ○ Plegado eléctrico; • Memoria para los espejos retrovisores; • Calefacción de los espejos retrovisores; ○ Antideslumbrante automático
------------------------------------	--

Apariencia/antirrobo

Material de la llanta	• Aleación de aluminio
Baúl eléctrico	○
inmovilizador electrónico del motor	•
Sistema de cierre centralizado en el coche	•
Tipo de clave	• Llave de control remoto
Sistema de arranque sin llave	•
Función de entrada sin llave	○
Kit de apariencia	○ Estilo deportivo
Baca de techo	•

Tragaluz/Vidrio

Tipo de techo solar	• Techo corredizo panorámico
Elevallas eléctricas delanteras y traseras	Antes •/después •
Función de elevación de ventana con un solo toque	• Coche completo
Función anti-pinzamiento de ventana	•

Tragaluz/Vidrio (continuación)

Especo de maquillaje para coche	•
Limpiaparabrisas trasero	•
Función de limpiaparabrisas con sensor de lluvia	•

Color interior y exterior

Color exterior	Snow Mountain White: # FAFafa; Gem Green: #242224; Glacier Silver: # 949A9C; Negro: #000000; Mineral White: # E7E7E7; Mineral Silver: # D4DAD4; Melbourne Red: #610303; Deep Sea Blue: #263756; Espacio gris: # 8B989C; negro carbón: #0F1319; marrón estrella: #554006
Color interior	Negro: #000000; Negro/Silla marrón: #000000/# C8916D; Negro/beige: #000000/# F1C882; Negro/Perla blanco: #000000/# EBDEEB

Volante/espejo interior

Material del volante	• Corteza
Ajuste de la posición del volante	• Ajuste manual hacia arriba y hacia abajo
Volante multifunción	•
Volante calefactado	○
Memoria del volante	-
Pantalla de visualización de la computadora de viaje	•
Panel de instrumentos LCD completo	-
Función del espejo retrovisor interior	○ Antideslumbrante automático
Levas de cambio en el volante	○

Configuración inteligente

Servicios de coche conectado	-
Actualizaciones OTA	-

Control de conducción

Estacionamiento automático	•
-----------------------------------	---

Control de conducción (continuación)

Asistencia de arranque en pendiente	•
Relación de dirección variable	○
Tecnología de arranque y parada del motor	•

Hardware de conducción

Radar de estacionamiento delantero/trasero	Antes •/después •
Sistema de cámaras de asistencia a la conducción	○ Imagen de marcha atrás

Carga en el coche

Puerto multimedia/de carga	•USB;•AUX
-----------------------------------	-----------

Paquete opcional

Paquete opcional	Espejos retrovisores internos y externos con función automática antideslumbrante (USD 853; incluye: espejo retrovisor interior antideslumbrante automático, espejo retrovisor exterior antideslumbrante automático); Bolsa deportiva M (USD 7,500; incluye: kit deportivo M, aleación de aluminio Llanta, tipo estrella 368M, 18 pulgadas, 8jx18,245/50 R18, levas de cambio en el volante, sistema de distribución de la fuerza motriz, sistema de dirección deportiva variable, asientos deportivos delanteros, volante de cuero deportivo multifuncional M, cuero Nevada)
-------------------------	--

"●" = Equipamiento de serie

"_" = No disponible

"○" = Equipamiento opcional.

Nota: Estos son vehículos del mercado chino. La cobertura de garantía no está disponible fuera de China.