

Отчет о Деталях Автомобиля

BMW X3 2016 sDrive20i

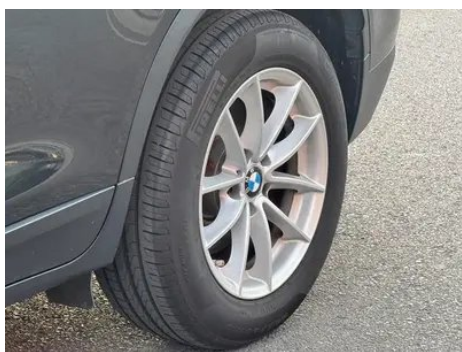
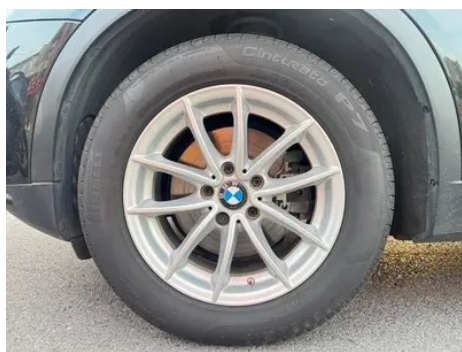
Основная Информация

Марка	BMW
Пробег	65,000 km
Цвет	Черный
Первая регистрация	2017-04-01
Количество передач	0

Изображения Автомобиля







Состояние Автомобиля

1. Подушка безопасности, Отзыв.

Информация о Конфигурации

Информация о модели

Наименование модели	BMW X3 2016 sDrive20i
Дата выпуска	2016.01

Основные параметры

Класс автомобиля	Среднего размера внедорожник
Тип энергии	Бензин
Максимальная мощность (кВт)	135
Максимальный крутящий момент (Н·м)	270
Трансмиссия	8 ручных передач
Тип кузова	SUV
Двигатель	2,0 л, 184 лошадиные силы, L4
Габариты (Д×Ш×В) (мм)	4665*1890*1690
Разгон 0-100 км/ч (с)	8.2
Максимальная скорость (км/ч)	210
Снаряженная масса (кг)	-
Полная масса (кг)	-
Расход топлива по циклу NEDC (л/100км)	7.2

двигатель

Модель двигателя	N20B20
Рабочий объем (мл)	1997
Рабочий объем (л)	2.0
Тип впуска	Турбонаддув
Компоновка цилиндров	L
Количество цилиндров	4

двигатель (продолжение)

Клапанов на цилиндр	4
Степень сжатия	10
Газораспределительный механизм	DOHC
Диаметр цилиндра (мм)	84
Ход поршня (мм)	90.1
Максимальная мощность (л.с.)	184
Обороты максимальной мощности (об/мин)	5000-6250
Обороты максимального крутящего момента (об/мин)	1250-4500
Максимальная полезная мощность (кВт)	-
Октановое число	Номер 95
Система подачи топлива	Прямой впрыск
Материал головки блока цилиндров	Алюминиевый сплав
Материал блока цилиндров	Алюминиевый сплав
Технологии, специфичные для двигателей	Double VANOS/Valvetronic

Экран/Система

Центральный экран управления цветной	•
Bluetooth/Автомобильный телефон	○
CD/DVD-проигрыватель	• CD на одном диске

Тело

Длина (мм)	4665
Ширина (мм)	1890
Высота (мм)	1690
Колесная база (мм)	2810
Передняя колея (мм)	1616
Задняя колея (мм)	1632
Тип открывания дверей	-
Количество дверей	5

Тело (продолжение)

Количество мест	5
Объем топливного бака (л)	67
Объем багажника (л)	550-1600
Коэффициент аэродинамического сопротивления (Cd)	-

Коробка передач

Аббревиатура	8 ручных передач
Количество передач	8
Тип трансмиссии	Автоматическая коробка передач с ручным режимом (AT)

Рулевое управление шасси

Тип привода	Переднемоторный, заднеприводный (FR)
Тип передней подвески	Двухшальная независимая подвеска McPherson
Тип задней подвески	Независимая подвеска с пятью звенками
Тип усилителя руля	Электрический усилитель
Строение тела	Несущая

Конфигурация сидений

Материал сидений	<input type="radio"/> Натуральная кожа (USD 2,206); <input checked="" type="radio"/> имитация кожи
Регулировка основного сиденья	<ul style="list-style-type: none">• Регулировка вперед и назад;• регулировка спинки;• регулировка высоты (2 стороны);<input type="radio"/> регулировка высоты (4 стороны)
Метод регулировки совместного сиденья	<ul style="list-style-type: none">• Регулировка вперед и назад;• регулировка спинки
Электрорегулировка сиденья водителя и пассажира	Мастер <input checked="" type="radio"/> /Заместитель <input checked="" type="radio"/>
Функции передних сидений	<input type="radio"/> Нагревание
Функция памяти электрических сидений	<ul style="list-style-type: none">•
Кнопки регулировки заднего сиденья переднего пассажира	-

Конфигурация сидений (продолжение)

Заднее сиденье складное	• Пропорциональное опускание
Передний/задний центральный подлокотник	До •/после •
Задний подстаканник	•
Сиденья спортивного типа	○

Активная безопасность

Антиблокировочная система (ABS)	•
Электронное распределение тормозных усилий (EBD/CBC)	•
Система экстренного торможения (EBA/BAS/BA)	•
Система контроля тяги (ASR/TCS/TRC)	•
Система курсовой устойчивости (ESC/ESP/DSC)	•
Система контроля давления в шинах (TPMS)	•
Система напоминания о ремне безопасности	•
Крепления ISOFIX для детских кресел	•
Система предупреждения о съезде с полосы (LDWS)	-
Система автономного экстренного торможения (АЕВ)	-
Система обнаружения усталости водителя	-
Система экстренного вызова (eCall)	○

Кондиционер/холодильник

Метод регулирования температуры в системе кондиционирования воздуха	• Автоматический кондиционер
--	------------------------------

Кондиционер/холодильник (продолжение)

Независимая система климат-контроля для задних пассажиров	-
Вентиляционные отверстия на задних сиденьях	-
Контроль температурной зоны	○
Автомобильный очиститель воздуха	-
Салонный фильтр PM2.5	-

Пассивная безопасность

Подушка безопасности водителя/пассажира	Мастер •/Заместитель •
Передние/задние боковые подушки безопасности	До •/после-
Подушки безопасности для защиты головы спереди/сзади (шторки безопасности)	До •/после •
Шины Run-Flat	•

Колесный тормоз

Тип передних тормозов	Вентиляционный диск
Тип задних тормозов	Вентиляционный диск
Тип стояночного тормоза	Электронный стоячий автомобиль
Размер передних шин	225/60 R17
Размер задних шин	225/60 R17
Размер запасного колеса	Нет.

Аудио/Внутреннее освещение

Количество говорящих	• 8-9 рогов
----------------------	-------------

Функции вождения

Навигационный дисплей дорожной информации	-
Помощь в удержании полосы движения	-
Система помощи при движении по полосе	-
Система круиз-контроля	• Круиз с фиксированной скоростью

Функции вождения (продолжение)

Спутниковая навигационная система	-
Помощь при парковке	○

Внешнее освещение

Источник света ближнего света	• Ксенон
Источник света дальнего света	• Ксенон
Светодиодные дневные ходовые огни	•
Адаптивный дальний и ближний свет	-
Автоматические фары	•
Передние противотуманные фары	•
Регулируемые по высоте фары	•
Задержка выключения фар	-
Устройство для очистки фар	•

Внешние зеркала

Функция внешнего зеркала	• Электрическая регулировка; ○ Электрическое складывание; • Память настроек зеркал; • Подогрев зеркал; ○ Автоматическое антибликовое покрытие
--------------------------	---

Внешний вид/противоугонное

Материал обода	• Алюминиевый сплав
Электрический багажник	○
Электронный иммобилайзер двигателя	•
Центральный замок в автомобиле	•
Тип ключа	• Ключ дистанционного управления
Система бесключевого запуска	•
Функция бесключевого доступа	○
Внешний вид комплекта	○ Спортивный стиль

Внешний вид/противоугонное (продолжение)

Багажник на крышу	•
-------------------	---

Мансардное окно/стекло

Тип люка	• Панорамный люк
Передние/задние электрические стеклоподъемники	До •/после •
Функция подъема окна одним нажатием	• Вся машина
Функция защиты от заземления окон	•
Автомобильное зеркало для макияжа	•
Задний дворник	•
Функция стеклоочистителя с датчиком дождя	•

Цвет интерьера и экстерьера

Цвет кузова	Снежная гора Белая: # FAFafa; Драгоценный зеленый: #242224; Ледниковый Серебряный: # 949A9C; Черный: #000000; Рудный Белый: # E7E7E7; Рудный Серебро: # D4DAD4; Мельбурнский красный: #610303; Глубокий морской синий: #263756; Космический серый: # 8B98999C; Черный; #554006
Цвет салона	Черный: #000000; Черный/седло коричневый: #000000/# C8916D; Черный/бежевый: #000000/# F1C882; Черный/жемчужный ракобесый белый: #000000/# EBDEEB

Рулевое колесо/внутреннее зеркало

Материал рулевого колеса	• Кора
Регулировка положения рулевого колеса	• Ручная регулировка вверх и вниз
Многофункциональное рулевое колесо	•
Подогрев рулевого колеса	○
Память рулевого колеса	-

Рулевое колесо/внутреннее зеркало (продолжение)

Экран дисплея маршрутного компьютера	•
Полностью ЖК-панель приборов	-
Функция внутреннего зеркала заднего вида	<input type="radio"/> Автоматическая антибликовая
Подрулевые лепестки переключения передач	<input type="radio"/>

Интеллектуальная конфигурация

Сервисы подключенного автомобиля	-
Обновления по воздуху (ОТА)	-

Контроль вождения

Автоматическая парковка	•
Помощь при трогании на подъеме	•
Переменное передаточное отношение рулевого управления	<input type="radio"/>
Технология запуска и остановки двигателя	•

Приводное оборудование

Передний/задний парковочный радар	До •/после •
Система видеопомощи при вождении	<input type="radio"/> Изображение заднего хода

Зарядка в автомобиле

Мультимедийный/зарядный порт	•USB;•AUX
------------------------------	-----------

Дополнительный пакет

Дополнительный пакет (продолжение)

Дополнительный пакет

Внутренние и внешние зеркала заднего вида с автоматическими антибликовыми функциями (USD 853; в том числе: внутренние зеркала заднего вида с автоматическими антибликами, наружные зеркала заднего вида с автоматическими антибликами), М спортивные сумки (USD 7,500; в том числе: спортивный комплект М, колеса из алюминиевого сплава, звездный тип 368М, 18 дюймов, 8Jx18,245/50R18, переключение рулевого колеса, переменная спортивная система рулевого управления, передние спортивные сиденья, М многофункциональный спортивный кожаный руль, Nevada натуральная кожа)

"●" = Стандартное оборудование

"_" = Недоступно

"○" = Опциональное оборудование.

Примечание: Это автомобили для китайского рынка.
Гарантийное покрытие недоступно за пределами Китая.