

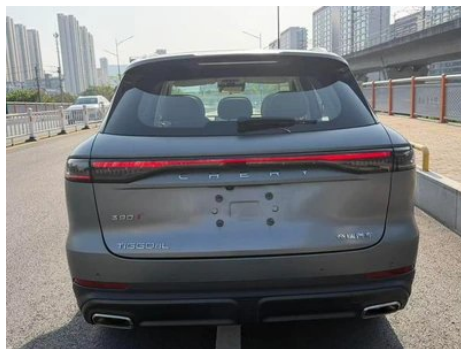
# Informe de Detalles del Vehículo

Tiggo 8L 2024 2.0T Edición premium automática

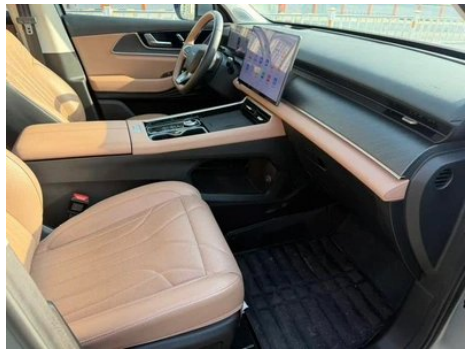
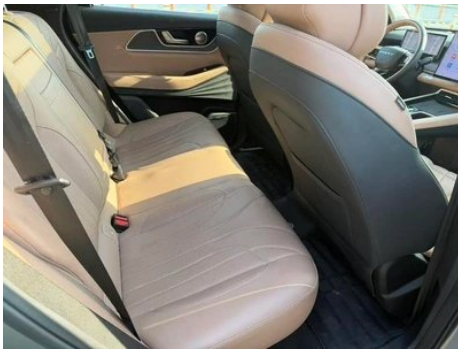
## Información Básica

Marca	<b>Chery</b>
Kilometraje	<b>8,900 km</b>
Color	<b>Gris oscuro</b>
Primera matriculación	<b>2024-10-01</b>
Número de transferencias	<b>0</b>

## Imágenes del Vehículo







## Condición del Vehículo

1. Piezas metálicas originales, pintura de fábrica.

## Información de Configuración

### Información del modelo

<b>Nombre del modelo</b>	Tiggo 8L 2024 2.0T tracción en dos ruedas Premium Edition 5 plazas
<b>Fecha de lanzamiento</b>	2024.08

### Parámetros básicos

<b>Categoría del vehículo</b>	SUV mediano
<b>Tipo de energía</b>	Gasolina
<b>Potencia máxima (kW)</b>	187
<b>Par máximo (N·m)</b>	390
<b>Transmisión</b>	8 velocidades automático
<b>Tipo de carrocería</b>	SUV
<b>Motor</b>	2.0T 254 caballos de fuerza L4
<b>Dimensiones (LxAxA) (mm)</b>	4795*1930*1729
<b>Aceleración 0-100 km/h (s)</b>	-
<b>Velocidad máxima (km/h)</b>	200
<b>Peso en vacío (kg)</b>	1725
<b>Peso máximo autorizado (kg)</b>	2351
<b>Consumo combinado WLTP (L/100 km)</b>	7.80

## Parámetros básicos (continuación)

<b>Política de garantía primer propietario</b>	Garantía de por vida/no operativa (la cláusula de exención de responsabilidad está sujeta al funcionario)
------------------------------------------------	-----------------------------------------------------------------------------------------------------------

### motor

<b>Modelo de motor</b>	SQRF4J20
<b>Cilindrada (mL)</b>	1998
<b>Cilindrada (L)</b>	2.0
<b>Tipo de admisión</b>	Turbo
<b>Configuración de cilindros</b>	L
<b>Número de cilindros</b>	4
<b>Válvulas por cilindro</b>	4
<b>Distribución</b>	DOHC
<b>Potencia máxima (CV)</b>	254
<b>Régimen de potencia máxima (rpm)</b>	5500
<b>Régimen de par máximo (rpm)</b>	1750-4000
<b>Potencia neta máxima (kW)</b>	180
<b>Octanaje</b>	92.
<b>Sistema de alimentación</b>	Spray directo
<b>Material de culata</b>	Aleación de aluminio
<b>Material de bloque motor</b>	Aleación de aluminio
<b>Disposición del motor</b>	Horizontal

### Pantalla/Sistema

<b>Pantalla a color de control central</b>	<ul style="list-style-type: none"><li>• Pantalla LCD táctil</li></ul>
<b>Tamaño de la pantalla de infoentretenimiento</b>	<ul style="list-style-type: none"><li>• 15,6 pulgadas</li></ul>
<b>Bluetooth/Teléfono integrado</b>	<ul style="list-style-type: none"><li>•</li></ul>
<b>Integración/Duplicación de smartphone</b>	<ul style="list-style-type: none"><li>• Soporte CarPlay;</li><li>• Soporte HUAWEI HiCar</li></ul>
<b>Sistema de control de reconocimiento de voz</b>	<ul style="list-style-type: none"><li>• Sistema multimedia;</li><li>• Navegación;</li><li>• Teléfono;</li><li>• Aire acondicionado</li></ul>
<b>Reconocimiento de voz de activación por región</b>	<ul style="list-style-type: none"><li>• Zona doble</li></ul>

## Pantalla/Sistema (continuación)

<b>Reconocimiento facial</b>	•
<b>Resolución de la pantalla de control central</b>	•2.5K
<b>Chip inteligente para coche</b>	• Qualcomm Snapdragon 8155
<b>Reconocimiento de huellas de voz</b>	•

## Cuerpo

<b>Longitud (mm)</b>	4795
<b>Anchura (mm)</b>	1930
<b>Altura (mm)</b>	1729
<b>Distancia entre ejes (mm)</b>	2770
<b>Vía delantera (mm)</b>	1638
<b>Vía trasera (mm)</b>	1638
<b>Tipo de apertura de puertas</b>	Puerta batiente
<b>Número de puertas</b>	5
<b>Número de plazas</b>	5
<b>Capacidad del depósito (L)</b>	65
<b>Volumen del tronco (L)</b>	-
<b>Coefficiente aerodinámico (Cx)</b>	-
<b>Ángulo de ataque (°)</b>	18
<b>Ángulo de salida (°)</b>	19

## Caja de cambios

<b>Abreviatura</b>	8 velocidades automático
<b>Número de marchas</b>	8
<b>Tipo de transmisión</b>	Transmisión automática (AT)

## Dirección del chasis

<b>Tipo de tracción</b>	Motor delantero, tracción delantera (FF)
<b>Tipo de suspensión delantera</b>	Suspensión independiente MacPherson
<b>Tipo de suspensión trasera</b>	Suspensión independiente multibrazo
<b>Tipo de dirección asistida</b>	Asistencia eléctrica
<b>Estructura corporal</b>	Tipo de carga

## Configuración del asiento

<b>Material de los asientos</b>	<ul style="list-style-type: none"><li>• Imitación de cuero</li></ul>
<b>Ajuste del asiento principal</b>	<ul style="list-style-type: none"><li>• Ajuste delantero y trasero; • Ajuste del respaldo; • Ajuste de altura (2 a); • Soporte lumbar (4 a)</li></ul>
<b>Método de ajuste del coasiento</b>	<ul style="list-style-type: none"><li>• Ajuste hacia adelante y hacia atrás; • Ajuste del respaldo; • Ajuste del resoporte de las piernas</li></ul>
<b>Ajuste eléctrico del asiento del conductor y del pasajero.</b>	Principal •/Vice •
<b>Funciones del asiento delantero</b>	<ul style="list-style-type: none"><li>• Calefacción; • Ventilación; • Masaje; • Altavoz de reposacabezas (solo posición de conducción)</li></ul>
<b>Función de memoria del asiento eléctrico</b>	<ul style="list-style-type: none"><li>• Posición de conducción</li></ul>
<b>Botones ajustables en la parte trasera del asiento del pasajero delantero</b>	<ul style="list-style-type: none"><li>•</li></ul>
<b>Ajuste del asiento de la segunda fila</b>	<ul style="list-style-type: none"><li>• Ajuste del respaldo</li></ul>
<b>Asiento trasero plegable</b>	<ul style="list-style-type: none"><li>• Proporción hacia abajo</li></ul>
<b>Apoyabrazos central delantero/trasero</b>	Antes •/después •
<b>Portavasos trasero</b>	<ul style="list-style-type: none"><li>•</li></ul>

## Seguridad activa

<b>Sistema antibloqueo de frenos (ABS)</b>	<ul style="list-style-type: none"><li>•</li></ul>
<b>Distribución electrónica de frenado (EBD/CBC)</b>	<ul style="list-style-type: none"><li>•</li></ul>
<b>Sistema de asistencia a la frenada (EBA/BAS/BA)</b>	<ul style="list-style-type: none"><li>•</li></ul>
<b>Sistema de control de tracción (ASR/TCS/TRC)</b>	<ul style="list-style-type: none"><li>•</li></ul>
<b>Control electrónico de estabilidad (ESC/ESP/DSC)</b>	<ul style="list-style-type: none"><li>•</li></ul>
<b>Sistema de monitorización de presión de neumáticos (TPMS)</b>	<ul style="list-style-type: none"><li>• Pantalla de presión de neumáticos</li></ul>
<b>Recordatorio de cinturón de seguridad</b>	<ul style="list-style-type: none"><li>• Primera fila</li></ul>
<b>Anclajes ISOFIX para sillas infantiles</b>	<ul style="list-style-type: none"><li>•</li></ul>

## Seguridad activa (continuación)

<b>Sistema de aviso de cambio involuntario de carril (LDWS)</b>	•
<b>Frenado autónomo de emergencia (AEB)</b>	•
<b>Detector de fatiga del conductor</b>	•
<b>Alerta de colisión frontal (FCW)</b>	•
<b>Alerta de colisión trasera</b>	•
<b>Sistema de llamada de emergencia (eCall)</b>	•
<b>Cámara de conducción integrada</b>	•
<b>Aviso de apertura de puerta (DOW)</b>	•

## Aire acondicionado/refrigerador

<b>Método de control de temperatura del aire acondicionado</b>	• Aire acondicionado automático
<b>Climatización independiente trasera</b>	-
<b>Ventilaciones de aire del asiento trasero</b>	•
<b>Control de zona de temperatura</b>	•
<b>Purificador de aire para coche</b>	-
<b>Filtro PM2.5 para el habitáculo</b>	•
<b>Monitoreo de la calidad del aire</b>	•

## Seguridad pasiva

<b>Bolsa de aire del conductor y del pasajero</b>	Principal •/Vice •
<b>Airbags laterales delanteros y traseros</b>	Antes •/después-
<b>Airbags de cabeza delanteros y traseros (airbags de cortina)</b>	Antes •/después •
<b>Bolsa de aire central delantera</b>	•

## Freno de rueda

## Freno de rueda (continuación)

<b>Tipo de frenos delanteros</b>	Tipo de disco de ventilación
<b>Tipo de frenos traseros</b>	Tipo de disco
<b>Tipo de freno de estacionamiento</b>	Estacionado electrónico
<b>Tamaño de neumáticos delanteros</b>	245/50 R20
<b>Tamaño de neumáticos traseros</b>	245/50 R20
<b>Tamaño de la rueda de repuesto</b>	No tamaño completo

## Audio/Iluminación interior

<b>Marca del altavoz</b>	• SONY Sony
<b>Número de hablantes</b>	• 14 altavoces
<b>Iluminación ambiental interior</b>	• Multicolor
<b>Luz de lectura táctil</b>	•

## Funciones de conducción

<b>Pantalla de información de tráfico de navegación</b>	•
<b>Asistente de carril</b>	•
<b>Sistema de asistencia para mantenerse en el carril</b>	•
<b>Sistema de control de crucero</b>	• Crucero adaptativo a toda velocidad
<b>Sistema de navegación por satélite</b>	•
<b>Nivel de asistencia a la conducción</b>	• L2
<b>Alerta de tráfico cruzado trasero</b>	•
<b>Reconocimiento de señales de tráfico vial</b>	•
<b>Marca del mapa</b>	• Gaud
<b>Recordatorio de inicio</b>	•
<b>Asistencia de estacionamiento</b>	-

## Iluminación exterior

<b>Fuente de luz de cruce</b>	• LED
-------------------------------	-------

## Iluminación exterior (continuación)

<b>Fuente de luz de carretera</b>	•LED
<b>Luces diurnas LED</b>	•
<b>Luces altas y bajas adaptativas</b>	•
<b>Faros automáticos</b>	•
<b>Faros delanteros regulables en altura</b>	•
<b>Retardo de apagado de los faros</b>	•

## Espejos exteriores

<b>Función del espejo exterior</b>	• Ajuste eléctrico; • Plegable eléctrico; • Memoria del espejo retrovisor; • Calefacción del espejo retrovisor; • Flip automático al dar marcha atrás; • Plegable automático del coche bloqueado
------------------------------------	--------------------------------------------------------------------------------------------------------------------------------------------------------------------------------------------------

## Apariencia/antirrobo

<b>Material de la llanta</b>	• Aleación de aluminio
<b>Baúl eléctrico</b>	•
<b>inmovilizador electrónico del motor</b>	•
<b>Sistema de cierre centralizado en el coche</b>	•
<b>Tipo de clave</b>	• Llave de control remoto; • Llave Bluetooth
<b>Sistema de arranque sin llave</b>	•
<b>Función de entrada sin llave</b>	• Posición de conducción
<b>Memoria de posición del maletero eléctrico</b>	•
<b>Baca de techo</b>	•
<b>Función de arranque remoto</b>	•
<b>Manija de puerta eléctrica oculta</b>	•

## Tragaluz/Vidrio

<b>Tipo de techo solar</b>	• Se puede abrir el techo corredizo panorámico
<b>Elevalunas eléctricos delanteros y traseros</b>	Antes •/después •

## Tragaluz/Vidrio (continuación)

<b>Función de elevación de ventana con un solo toque</b>	<ul style="list-style-type: none"><li>• Coche completo</li></ul>
<b>Función anti-pinzamiento de ventana</b>	<ul style="list-style-type: none"><li>•</li></ul>
<b>Espejo de maquillaje para coche</b>	<ul style="list-style-type: none"><li>• Iluminación del conductor principal;</li><li>• Iluminación del copiloto</li></ul>
<b>Limpiaparabrisas trasero</b>	<ul style="list-style-type: none"><li>•</li></ul>
<b>Función de limpiaparabrisas con sensor de lluvia</b>	<ul style="list-style-type: none"><li>• Tipo de inducción de lluvia</li></ul>
<b>Ventana lateral de vidrio insonorizado multicapa</b>	<ul style="list-style-type: none"><li>• Primera fila</li></ul>

## Color interior y exterior

<b>Color exterior</b>	Chery blanco: # E1E1E1; negro suelto: #000000; gris mate: # 7B848E; gris tecnológico: # 8A919B
<b>Color interior</b>	Marrón ámbar: # 8B643F

## Volante/espejo interior

<b>Material del volante</b>	<ul style="list-style-type: none"><li>• Corteza</li></ul>
<b>Ajuste de la posición del volante</b>	<ul style="list-style-type: none"><li>• Ajuste manual hacia arriba y hacia abajo</li></ul>
<b>Volante multifunción</b>	<ul style="list-style-type: none"><li>•</li></ul>
<b>Volante calefactado</b>	-
<b>Memoria del volante</b>	-
<b>Pantalla de visualización de la computadora de viaje</b>	<ul style="list-style-type: none"><li>• Color</li></ul>
<b>Panel de instrumentos LCD completo</b>	<ul style="list-style-type: none"><li>•</li></ul>
<b>Tamaño del instrumento LCD</b>	<ul style="list-style-type: none"><li>• 10.25 pulgadas</li></ul>
<b>Función del espejo retrovisor interior</b>	<ul style="list-style-type: none"><li>• Manual antideslumbrante</li></ul>
<b>Cambio de marchas</b>	<ul style="list-style-type: none"><li>• Cambio de marcha electrónico</li></ul>
<b>Pantalla digital de visualización frontal HUD</b>	<ul style="list-style-type: none"><li>•</li></ul>

## Configuración inteligente

<b>Servicios de coche conectado</b>	<ul style="list-style-type: none"><li>•</li></ul>
<b>Actualizaciones OTA</b>	<ul style="list-style-type: none"><li>•</li></ul>

## Configuración inteligente (continuación)

<b>Red 4G/5G</b>	•4G
<b>Función remota de la aplicación móvil</b>	• Control de la puerta; • Control de la ventana; • Arranque del vehículo; • Control del aire acondicionado; • Consulta/diagnóstico del estado del vehículo; • Posicionamiento/búsqueda del vehículo
<b>puntos de acceso wifi</b>	•

## Control de conducción

<b>Interruptor de modo de conducción</b>	• Deportes; • Económico; • Estándar/Comodidad
<b>Estacionamiento automático</b>	•
<b>Descenso por pendiente pronunciada</b>	•
<b>Asistencia de arranque en pendiente</b>	•
<b>Tecnología de arranque y parada del motor</b>	•

## Hardware de conducción

<b>Radar de estacionamiento delantero/trasero</b>	Antes •/después •
<b>Sistema de cámaras de asistencia a la conducción</b>	• Imagen panorámica de 360 grados
<b>Cámara de percepción frontal</b>	• Monocular
<b>Número de cámaras</b>	• 5
<b>Número de radares ultrasónicos</b>	• 8
<b>Chasis transparente/ imagen de 540 grados</b>	•
<b>Cantidad de radar de ondas milimétricas</b>	• 2
<b>Número de cámaras en el coche</b>	• 1

## Carga en el coche

<b>Puerto multimedia/de carga</b>	•USB;•Type-C
<b>Número de puertos USB/ Tipo-C</b>	• 2 en la primera fila/2 en la última fila

## Carga en el coche (continuación)

<b>Función de carga inalámbrica del teléfono móvil</b>	• Primera fila
<b>Fuente de alimentación de 220 V/230 V</b>	•
<b>Potencia de carga inalámbrica del teléfono móvil</b>	•50W

---

"●" = Equipamiento de serie

"\_ " = No disponible

"○" = Equipamiento opcional.

Nota: Estos son vehículos del mercado chino. La cobertura de garantía no está disponible fuera de China.