

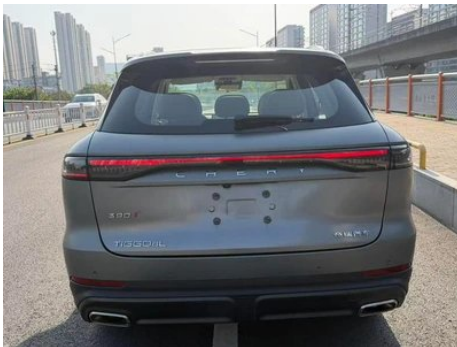
Rapport de Détail du Véhicule

Tiggo 8L 2024 2.0T Édition premium
automatique

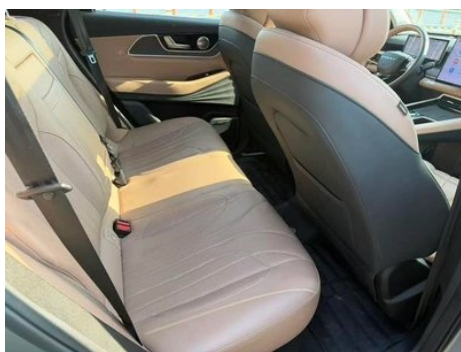
Informations de Base

Marque	Chery
Kilométrage	8,900 km
Couleur	Gris foncé
Première immatriculation	2024-10-01
Nombre de transferts	0

Images du Véhicule







État du Véhicule

1. Éléments métalliques d'origine, peinture d'usine.

Informations de Configuration

Informations sur le modèle

Nom du modèle	Tiggo 8L 2024 2.0T à deux roues motrices Premium Edition 5 places
Date de lancement	2024.08

Paramètres de base

Catégorie du véhicule	SUV moyen
Type d'énergie	Essence
Puissance maximale (kW)	187
Couple maximal (N·m)	390
Transmission	Boîte automatique à 8 vitesses
Type de carrosserie	SUV
Moteur	2.0T 254 chevaux L4
Dimensions (L×I×H) (mm)	4795*1930*1729
Accélération 0-100 km/h (s)	-
Vitesse maximale (km/h)	200
Poids à vide (kg)	1725
Poids total autorisé en charge (kg)	2351
Consommation mixte WLTP (L/100 km)	7.80

Paramètres de base (suite)

Politique de garantie premier propriétaire	Garantie à vie/non opérationnelle (la clause d'exemption de responsabilité est soumise au fonctionnaire)
---	--

moteur

Référence moteur	SQRF4J20
Cylindrée (mL)	1998
Cylindrée (L)	2.0
Type d'admission	Turbo
Configuration des cylindres	L
Nombre de cylindres	4
Soupapes par cylindre	4
Distribution	DOHC
Puissance maximale (ch)	254
Régime de puissance maxi (tr/min)	5500
Régime de couple maxi (tr/min)	1750-4000
Puissance nette maximale (kW)	180
Indice d'octane	Numéro 92
Système d'alimentation	Pulvérisation directe
Matériau de culasse	Alliage d'aluminium
Matériau de bloc-moteur	Alliage d'aluminium
Disposition du moteur	Horizontal

Écran/Système

Écran couleur de contrôle central	<ul style="list-style-type: none">• Écran LCD tactile
Taille de l'écran d'infodivertissement	<ul style="list-style-type: none">• 15,6 pouces
Bluetooth/Téléphone embarqué	<ul style="list-style-type: none">•
Intégration/Mise en miroir de smartphone	<ul style="list-style-type: none">• Prise en charge de CarPlay;• Prise en charge de HUAWEI HiCar
Système de contrôle de reconnaissance vocale	<ul style="list-style-type: none">• Système multimédia;• Navigation;• Téléphone;• Climatisation
Reconnaissance vocale du réveil par région	<ul style="list-style-type: none">• Double zone

Écran/Systeme (suite)

Reconnaissance faciale	•
Résolution de l'écran de contrôle central	•2.5K
Puce intelligente pour voiture	• Qualcomm Snapdragon 8155
Reconnaissance d'empreinte vocale	•

Corps

Longueur (mm)	4795
Largeur (mm)	1930
Hauteur (mm)	1729
Empattement (mm)	2770
Voie avant (mm)	1638
Voie arrière (mm)	1638
Type d'ouverture des portes	Porte battante
Nombre de portes	5
Nombre de places	5
Capacité du réservoir (L)	65
Volume du coffre (L)	-
Coefficient de traînée (Cx)	-
Angle d'attaque (°)	18
Angle de fuite (°)	19

Boîte de vitesse

Abréviation	Boîte automatique à 8 vitesses
Nombre de rapports	8
Type de transmission	Transmission automatique (AT)

Direction du châssis

Type de transmission	Moteur avant, traction avant (FF)
Type de suspension avant	Suspension indépendante MacPherson
Type de suspension arrière	Suspension indépendante multi-bras
Type de direction assistée	Aide électrique
Structure du corps	Chargé

Configuration des sièges

Configuration des sièges (suite)

Matériau des sièges	<ul style="list-style-type: none">• Imitation de peau
Réglage du siège principal	<ul style="list-style-type: none">• Ajustement avant et arrière; • Ajustement du dossier; • Ajustement haut et bas (2 direction); • Soutien de la taille (4 direction)
Méthode de réglage du siège arrière	<ul style="list-style-type: none">• Réglage avant et arrière; • Réglage du dossier; • Réglage du support des jambes
Réglage électrique du siège conducteur et du siège passager	Principal •/Vice •
Fonctions des sièges avant	<ul style="list-style-type: none">• Chauffage; • Ventilation; • Massage; • Haut-parleur de l'appui-tête (position de conducteur seulement)
Fonction mémoire du siège électrique	<ul style="list-style-type: none">• Position de conducteur
Boutons de réglage arrière du siège passager avant	<ul style="list-style-type: none">•
Réglage du siège de la deuxième rangée	<ul style="list-style-type: none">• Réglage du dossier
Banquette arrière rabattable	<ul style="list-style-type: none">• La proportion est abaissée
Accoudoir central avant/arrière	<ul style="list-style-type: none">• Avant/arrière •
Porte-gobelet arrière	<ul style="list-style-type: none">•

Sécurité active

Système antiblocage des roues (ABS)	<ul style="list-style-type: none">•
Répartiteur électronique de freinage (EBD/CBC)	<ul style="list-style-type: none">•
Système d'assistance au freinage (EBA/BAS/BA)	<ul style="list-style-type: none">•
Système antipatinage (ASR/TCS/TRC)	<ul style="list-style-type: none">•
Contrôle électronique de stabilité (ESC/ESP/DSC)	<ul style="list-style-type: none">•
Système de surveillance de la pression des pneus (TPMS)	<ul style="list-style-type: none">• Affichage de la pression des pneus
Avertisseur de ceinture de sécurité	<ul style="list-style-type: none">• Première rangée

Sécurité active (suite)

Fixations ISOFIX pour siège enfant	•
Système d'avertissement de franchissement de ligne (LDWS)	•
Système de freinage d'urgence autonome (AEB)	•
Détection de fatigue du conducteur	•
Alerte de collision frontale (FCW)	•
Alerte de collision arrière	•
Système d'appel d'urgence (eCall)	•
Caméra embarquée intégrée	•
Avertissement d'ouverture de porte (DOW)	•

Climatisation/réfrigérateur

Méthode de contrôle de la température de la climatisation	• Climatisation automatique
Climatisation indépendante arrière	-
Bouches d'aération des sièges arrière	•
Contrôle de zone de température	•
Purificateur d'air pour voiture	-
Filtre PM2.5 d'habitacle	•
Surveillance de la qualité de l'air	•

Sécurité passive

Airbag conducteur/passager	Principal •/Vice •
Airbags latéraux avant/arrière	Avant •/arrière-
Airbags de tête avant/arrière (airbags rideaux)	• Avant/arrière •

Sécurité passive (suite)

Airbag central avant	<ul style="list-style-type: none">•
-----------------------------	---

Frein de roue

Type de freins avant	Ventilation à disque
Type de freins arrière	Type de disque
Type de frein de stationnement	Voiture de stationnement électronique
Dimensions des pneus avant	245/50 R20
Dimensions des pneus arrière	245/50 R20
Dimensions de la roue de secours	Non pleine taille

Audio/Éclairage intérieur

Nom de marque du haut-parleur	<ul style="list-style-type: none">•SONY Sony
Nombre de locuteurs	<ul style="list-style-type: none">• 14 haut-parleurs
Éclairage d'ambiance intérieur	<ul style="list-style-type: none">• Multicolore
Lampe de lecture tactile	<ul style="list-style-type: none">•

Fonctions de conduite

Affichage des informations de trafic de navigation	<ul style="list-style-type: none">•
Assistance de voie	<ul style="list-style-type: none">•
Système d'assistance au maintien de la voie	<ul style="list-style-type: none">•
Système de régulateur de vitesse	<ul style="list-style-type: none">• Croisière adaptative à pleine vitesse
Système de navigation par satellite	<ul style="list-style-type: none">•
Niveau d'assistance à la conduite	<ul style="list-style-type: none">•L2
Alerte de trafic transversal arrière	<ul style="list-style-type: none">•
Reconnaissance des panneaux de signalisation routière	<ul style="list-style-type: none">•
Marque de la carte	<ul style="list-style-type: none">• Gaud
Démarrer le rappel	<ul style="list-style-type: none">•
Assistance au stationnement	-

Éclairage extérieur

Source de lumière de croisement	•LED
Source lumineuse de feux de route	•LED
Feux de jour à LED	•
Feux de route et de croisement adaptatifs	•
Phares automatiques	•
Phares réglables en hauteur	•
Délai d'extinction des phares	•

Rétroviseurs extérieurs

Fonction rétroviseur extérieur	• Réglage électrique; • pliage électrique; • mémoire du rétroviseur; • chauffage du rétroviseur; • renversement automatique; • pliage automatique de la voiture de verrouillage
---------------------------------------	---

Apparence/antivol

Matériau de la jante	• Alliage d'aluminium
Coffre électrique	•
Antidémarrage électronique du moteur	•
Système de verrouillage centralisé dans la voiture	•
Type de clé	• Clé de télécommande; • clé Bluetooth
Système de démarrage sans clé	•
Fonction d'entrée sans clé	• Position de conducteur
Mémoire de position du coffre électrique	•
Galerie de toit	•
Fonction de démarrage à distance	•
Poignée de porte électrique cachée	•

Puits de lumière/Verre

Type de toit ouvrant	• Peut ouvrir la lucarne panoramique
-----------------------------	--------------------------------------

Puits de lumière/Verre (suite)

Vitres électriques avant/arrière	<ul style="list-style-type: none">• Avant/arrière •
Fonction de levage de vitre à une touche	<ul style="list-style-type: none">• Toute la voiture
Fonction anti-pincement de fenêtre	<ul style="list-style-type: none">•
Miroir de maquillage pour voiture	<ul style="list-style-type: none">• Lumière de conduite principale; • Lumière de copilote
Essuie-glace arrière	<ul style="list-style-type: none">•
Fonction d'essuie-glace avec capteur de pluie	<ul style="list-style-type: none">• Induction des précipitations
Fenêtre latérale en verre multicouche insonorisé	<ul style="list-style-type: none">• Première rangée

Couleur intérieure et extérieure

Couleur extérieure	Chery White: # E1E1E1; noir de pin: #000000; cendres givrées: # 7B848E; cendres de technologie: # 8A919B
Couleur intérieure	Ambre brun: # 8B643F

Volant/rétroviseur intérieur

Matériau du volant	<ul style="list-style-type: none">• Cortex
Réglage de la position du volant	<ul style="list-style-type: none">• Ajustement manuel de haut en bas
Volant multifonction	<ul style="list-style-type: none">•
Volant chauffant	-
Mémoire du volant	-
Écran d'affichage de l'ordinateur de bord	<ul style="list-style-type: none">• Couleur
Tableau de bord LCD complet	<ul style="list-style-type: none">•
Taille de l'instrument LCD	<ul style="list-style-type: none">• 10.25 pouces
Fonction rétroviseur intérieur	<ul style="list-style-type: none">• Anti-éblouissement manuel
Changement de vitesse	<ul style="list-style-type: none">• Changement de vitesse électronique
Affichage numérique tête haute HUD	<ul style="list-style-type: none">•

Configuration intelligente

Services de voiture connectée	<ul style="list-style-type: none">•
Mises à jour OTA	<ul style="list-style-type: none">•

Configuration intelligente (suite)

Réseau 4G/5G	•4G
Fonction à distance de l'application mobile	• Contrôle de la porte; • Contrôle de la fenêtre; • Démarrage du véhicule; • Contrôle de la climatisation; • Enquête/diagnostic de l'état du véhicule; • Positionnement du véhicule/ Recherche de voiture
points d'accès Wi-Fi	•

Contrôle de la conduite

Commutateur de mode de conduite	• Sport; • Économie; • Norme/ Confort
Stationnement automatique	•
Descente en pente raide	•
Aide au démarrage en côte	•
Technologie de démarrage et d'arrêt du moteur	•

Matériel de conduite

Radar de stationnement avant/arrière	• Avant/arrière •
Système de caméras d'aide à la conduite	• Image panoramique à 360 degrés
Caméra de perception frontale	• Monopoint
Nombre de caméras	• 5
Nombre de radars à ultrasons	• 8
Châssis transparent/ imagerie à 540 degrés	•
Quantité de radar à ondes millimétriques	• 2
Nombre de caméras dans la voiture	• 1

Recharge en voiture

Port multimédia/de chargement	•USB;•Type-C
Nombre de ports USB/ Type-C	• 2 avant/2 arrière

Recharge en voiture (suite)

Fonction de chargement sans fil pour téléphone portable	• Première rangée
Alimentation 220V/230V	•
Puissance de charge sans fil pour téléphone portable	•50W

"●" = Équipement de série

"_ " = Non disponible

"○" = Équipement en option.

Remarque : Il s'agit de véhicules du marché chinois. La couverture de garantie n'est pas disponible en dehors de la Chine.