

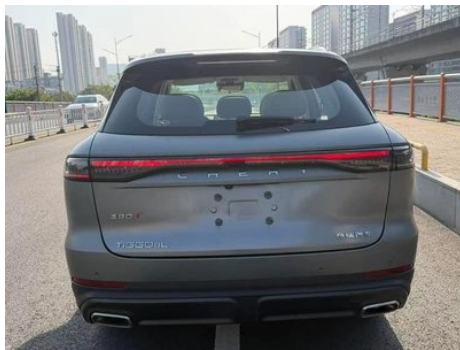
# Отчет о Деталях Автомобиля

**Tiggo 8L 2024 2.0T Автоматическая премиум-версия**

## Основная Информация

Марка	<b>Chery</b>
Пробег	<b>8,900 km</b>
Цвет	<b>Тёмно-серый</b>
Первая регистрация	<b>2024-10-01</b>
Количество передач	<b>0</b>

## Изображения Автомобиля







## Состояние Автомобиля

1. Металлические кузовные элементы родные, окраска заводская.

## Информация о Конфигурации

### Информация о модели

Наименование модели	Tiggo 8L 2024 2.0T двухприводное престижное издание 5 мест
Дата выпуска	2024.08

### Основные параметры

Класс автомобиля	Среднего размера внедорожник
Тип энергии	Бензин
Максимальная мощность (кВт)	187
Максимальный крутящий момент (Н·м)	390
Трансмиссия	8-ступенчатая автоматическая <input type="checkbox"/> <input type="checkbox"/> <input type="checkbox"/>
Тип кузова	SUV
Двигатель	2,0 л, 254 лошадиные силы, L4
Габариты (Д×Ш×В) (мм)	4795*1930*1729
Разгон 0-100 км/ч (с)	-
Максимальная скорость (км/ч)	200
Снаряженная масса (кг)	1725
Полная масса (кг)	2351
Расход топлива по циклу WLTP (л/100км)	7.80
Гарантийные условия для первого владельца	Пожизненная гарантия/неэксплуатация (условия освобождения от ответственности являются официальными)

### двигатель

Модель двигателя	SQRF4J20
Рабочий объем (мл)	1998

## двигатель (продолжение)

<b>Рабочий объем (л)</b>	2.0
<b>Тип впуска</b>	Турбонаддув
<b>Компоновка цилиндров</b>	L
<b>Количество цилиндров</b>	4
<b>Клапанов на цилиндр</b>	4
<b>Газораспределительный механизм</b>	DOHC
<b>Максимальная мощность (л.с.)</b>	254
<b>Обороты максимальной мощности (об/мин)</b>	5500
<b>Обороты максимального крутящего момента (об/мин)</b>	1750-4000
<b>Максимальная полезная мощность (кВт)</b>	180
<b>Октановое число</b>	№ 92.
<b>Система подачи топлива</b>	Прямой впрыск
<b>Материал головки блока цилиндров</b>	Алюминиевый сплав
<b>Материал блока цилиндров</b>	Алюминиевый сплав
<b>Компоновка двигателя</b>	Горизонтальное

## Экран/Система

<b>Центральный экран управления цветной</b>	<ul style="list-style-type: none"><li>• Сенсорный ЖК-экран</li></ul>
<b>Размер экрана информационно-развлекательной системы</b>	<ul style="list-style-type: none"><li>• 15,6 дюйма</li></ul>
<b>Bluetooth/Автомобильный телефон</b>	<ul style="list-style-type: none"><li>•</li></ul>
<b>Интеграция смартфона/Зеркалирование</b>	<ul style="list-style-type: none"><li>• Поддержка CarPlay;</li><li>• Поддержка HUAWEI HiCar</li></ul>
<b>Система управления с распознаванием голоса</b>	<ul style="list-style-type: none"><li>• Мультимедийная система;</li><li>• навигация;</li><li>• телефон;</li><li>• кондиционер</li></ul>
<b>Распознавание голосового пробуждения по региону</b>	<ul style="list-style-type: none"><li>• Двойная зона</li></ul>
<b>Распознавание лиц</b>	<ul style="list-style-type: none"><li>•</li></ul>

## Экран/Система (продолжение)

<b>Разрешение экрана центрального управления</b>	•2.5K
<b>Автомобильный интеллектуальный чип</b>	•Квалком Снапдрагон 8155
<b>Распознавание голосового отпечатка</b>	•

## Тело

<b>Длина (мм)</b>	4795
<b>Ширина (мм)</b>	1930
<b>Высота (мм)</b>	1729
<b>Колесная база (мм)</b>	2770
<b>Передняя колея (мм)</b>	1638
<b>Задняя колея (мм)</b>	1638
<b>Тип открывания дверей</b>	Открытая дверь
<b>Количество дверей</b>	5
<b>Количество мест</b>	5
<b>Объем топливного бака (л)</b>	65
<b>Объем багажника (л)</b>	-
<b>Коэффициент аэродинамического сопротивления (Cd)</b>	-
<b>Угол въезда (°)</b>	18
<b>Угол съезда (°)</b>	19

## Коробка передач

<b>Аббревиатура</b>	8-ступенчатая автоматическая <input type="checkbox"/> <input type="checkbox"/> <input type="checkbox"/>
<b>Количество передач</b>	8
<b>Тип трансмиссии</b>	Автоматическая коробка передач (AT)

## Рулевое управление шасси

<b>Тип привода</b>	Переднемоторный, переднеприводный (FF)
<b>Тип передней подвески</b>	Независимая подвеска McPherson
<b>Тип задней подвески</b>	Множатная независимая подвеска
<b>Тип усилителя руля</b>	Электрический усилитель
<b>Строение тела</b>	Несущая

## Конфигурация сидений

<b>Материал сидений</b>	<ul style="list-style-type: none"><li>• Имитация кожи</li></ul>
<b>Регулировка основного сиденья</b>	<ul style="list-style-type: none"><li>• Регулировка вперед и назад;</li><li>• регулировка спинки;</li><li>• регулировка высоты (2 стороны);</li><li>• поддержка талии (4 стороны)</li></ul>
<b>Метод регулировки совместного сиденья</b>	<ul style="list-style-type: none"><li>• Регулировка вперед и назад;</li><li>• регулировка спинки;</li><li>• регулировка опоры ноги</li></ul>
<b>Электрорегулировка сиденья водителя и пассажира</b>	Мастер •/Заместитель •
<b>Функции передних сидений</b>	<ul style="list-style-type: none"><li>• Отопление;</li><li>• вентиляция;</li><li>• массаж;</li><li>• динамик подголовника (только водительское положение)</li></ul>
<b>Функция памяти электрических сидений</b>	<ul style="list-style-type: none"><li>• Водительское положение</li></ul>
<b>Кнопки регулировки заднего сиденья переднего пассажира</b>	<ul style="list-style-type: none"><li>•</li></ul>
<b>Регулировка сидений второго ряда</b>	<ul style="list-style-type: none"><li>• Регулировка спинки</li></ul>
<b>Заднее сиденье складное</b>	<ul style="list-style-type: none"><li>• Пропорциональное опускание</li></ul>
<b>Передний/задний центральный подлокотник</b>	До •/после •
<b>Задний подстаканник</b>	<ul style="list-style-type: none"><li>•</li></ul>

## Активная безопасность

<b>Антиблокировочная система (ABS)</b>	<ul style="list-style-type: none"><li>•</li></ul>
<b>Электронное распределение тормозных усилий (EBD/CBC)</b>	<ul style="list-style-type: none"><li>•</li></ul>
<b>Система экстренного торможения (EBA/BAS/BA)</b>	<ul style="list-style-type: none"><li>•</li></ul>
<b>Система контроля тяги (ASR/TCS/TRC)</b>	<ul style="list-style-type: none"><li>•</li></ul>
<b>Система курсовой устойчивости (ESC/ESP/DSC)</b>	<ul style="list-style-type: none"><li>•</li></ul>

## Активная безопасность (продолжение)

Система контроля давления в шинах (TPMS)	<ul style="list-style-type: none"><li>• Отображение давления в шинах</li></ul>
Система напоминания о ремне безопасности	<ul style="list-style-type: none"><li>• Передний ряд</li></ul>
Крепления ISOFIX для детских кресел	<ul style="list-style-type: none"><li>•</li></ul>
Система предупреждения о съезде с полосы (LDWS)	<ul style="list-style-type: none"><li>•</li></ul>
Система автономного экстренного торможения (АЕВ)	<ul style="list-style-type: none"><li>•</li></ul>
Система обнаружения усталости водителя	<ul style="list-style-type: none"><li>•</li></ul>
Система предупреждения о лобовом столкновении (FCW)	<ul style="list-style-type: none"><li>•</li></ul>
Система предупреждения о заднем столкновении	<ul style="list-style-type: none"><li>•</li></ul>
Система экстренного вызова (eCall)	<ul style="list-style-type: none"><li>•</li></ul>
Встроенный видеорегиистратор	<ul style="list-style-type: none"><li>•</li></ul>
Система предупреждения при открытии двери (DOW)	<ul style="list-style-type: none"><li>•</li></ul>

## Кондиционер/холодильник

Метод регулирования температуры в системе кондиционирования воздуха	<ul style="list-style-type: none"><li>• Автоматический кондиционер</li></ul>
Независимая система климат-контроля для задних пассажиров	-
Вентиляционные отверстия на задних сиденьях	<ul style="list-style-type: none"><li>•</li></ul>
Контроль температурной зоны	<ul style="list-style-type: none"><li>•</li></ul>
Автомобильный очиститель воздуха	-
Салонный фильтр PM2.5	<ul style="list-style-type: none"><li>•</li></ul>

## Кондиционер/холодильник (продолжение)

Мониторинг качества воздуха	•
-----------------------------	---

## Пассивная безопасность

Подушка безопасности водителя/пассажира	Мастер •/Заместитель •
Передние/задние боковые подушки безопасности	До •/после-
Подушки безопасности для защиты головы спереди/сзади (шторки безопасности)	До •/после •
Передняя центральная подушка безопасности	•

## Колесный тормоз

Тип передних тормозов	Вентиляционный диск
Тип задних тормозов	Дисковый
Тип стояночного тормоза	Электронный стоячий автомобиль
Размер передних шин	245/50 R20
Размер задних шин	245/50 R20
Размер запасного колеса	Не полный размер

## Аудио/Внутреннее освещение

Название бренда динамика	•SONY Sony
Количество говорящих	• 14 рогов
Внутреннее окружающее освещение	• Многоцветный
Сенсорный свет для чтения	•

## Функции вождения

Навигационный дисплей дорожной информации	•
Помощь в удержании полосы движения	•
Система помощи при движении по полосе	•
Система круиз-контроля	• Адаптивный круиз на полной скорости
Спутниковая навигационная система	•

## Функции вождения (продолжение)

Уровень помощи при вождении	•L2
Система предупреждения о поперечном движении сзади	•
Распознавание дорожных знаков	•
Карта Бренда	• Gaud
Начать напоминание	•
Помощь при парковке	-

## Внешнее освещение

Источник света ближнего света	•LED
Источник света дальнего света	•LED
Светодиодные дневные ходовые огни	•
Адаптивный дальний и ближний свет	•
Автоматические фары	•
Регулируемые по высоте фары	•
Задержка выключения фар	•

## Внешние зеркала

Функция внешнего зеркала	• Электрическая регулировка; • электрический складной; • память зеркала заднего вида; • нагревание зеркала заднего вида; • автоматический поворот;
--------------------------	--

## Внешний вид/противоугонное

Материал обода	• Алюминиевый сплав
Электрический багажник	•
Электронный иммобилайзер двигателя	•
Центральный замок в автомобиле	•
Тип ключа	• Ключ дистанционного управления; • ключ Bluetooth
Система бесключевого запуска	•

## Внешний вид/противоугонное (продолжение)

<b>Функция бесключевого доступа</b>	<ul style="list-style-type: none"><li>• Водительское положение</li></ul>
<b>Электрическая память положения багажника</b>	<ul style="list-style-type: none"><li>•</li></ul>
<b>Багажник на крышу</b>	<ul style="list-style-type: none"><li>•</li></ul>
<b>Функция удаленного запуска</b>	<ul style="list-style-type: none"><li>•</li></ul>
<b>Скрытая электрическая дверная ручка</b>	<ul style="list-style-type: none"><li>•</li></ul>

## Мансардное окно/стекло

<b>Тип люка</b>	<ul style="list-style-type: none"><li>• Панорамный люк можно открыть</li></ul>
<b>Передние/задние электрические стеклоподъемники</b>	До •/после •
<b>Функция подъема окна одним нажатием</b>	<ul style="list-style-type: none"><li>• Вся машина</li></ul>
<b>Функция защиты от заземления окон</b>	<ul style="list-style-type: none"><li>•</li></ul>
<b>Автомобильное зеркало для макияжа</b>	<ul style="list-style-type: none"><li>• Освещение главного водителя;</li><li>• освещение второго пилота</li></ul>
<b>Задний дворник</b>	<ul style="list-style-type: none"><li>•</li></ul>
<b>Функция стеклоочистителя с датчиком дождя</b>	<ul style="list-style-type: none"><li>• Индуктивный тип дождя</li></ul>
<b>Многослойное звукоизолирующее стекло бокового окна</b>	<ul style="list-style-type: none"><li>• Передний ряд</li></ul>

## Цвет интерьера и экстерьера

<b>Цвет кузова</b>	Chery Bai: # E1E1E1; Сосна черная чернила: #000000; матовая зола: # 7B848E; Технологическая зола: # 8A919B
<b>Цвет салона</b>	Янтарный коричневый: # 8B643F

## Рулевое колесо/внутреннее зеркало

<b>Материал рулевого колеса</b>	<ul style="list-style-type: none"><li>• Кора</li></ul>
<b>Регулировка положения рулевого колеса</b>	<ul style="list-style-type: none"><li>• Ручная регулировка вверх и вниз</li></ul>
<b>Многофункциональное рулевое колесо</b>	<ul style="list-style-type: none"><li>•</li></ul>
<b>Подогрев рулевого колеса</b>	-

## Рулевое колесо/внутреннее зеркало (продолжение)

Память рулевого колеса	-
Экран дисплея маршрутного компьютера	• Цвет
Полностью ЖК-панель приборов	•
Размер ЖК-дисплея	• 10,25 дюйма
Функция внутреннего зеркала заднего вида	• Ручная антибликовая
Переключение передач	• Электронное переключение передач
Цифровой дисплей HUD Head Up	•

## Интеллектуальная конфигурация

Сервисы подключенного автомобиля	•
Обновления по воздуху (OTA)	•
Сеть 4G/5G	•4G
Функция удаленного управления через мобильное приложение	• Управление дверью; • управление окном; • запуск автомобиля; • контроль кондиционирования воздуха; • запрос/диагностика состояния автомобиля; • позиционирование/поиск автомобиля
Точки доступа Wi-Fi	•

## Контроль вождения

Переключатель режима движения	• Спорт; • экономичный; • стандарт/комфорт
Автоматическая парковка	•
Крутой спуск по склону	•
Помощь при трогании на подъеме	•
Технология запуска и остановки двигателя	•

## Приводное оборудование

Передний/задний парковочный радар	До •/после •
Система видеопомощи при вождении	• 360-градусное панорамное изображение

## Приводное оборудование (продолжение)

<b>Передняя камера восприятия</b>	• Моноцель
<b>Количество камер</b>	• 5
<b>Количество ультразвуковых радаров</b>	• 8
<b>Прозрачный корпус/540-градусное изображение</b>	•
<b>Количество радаров миллиметрового диапазона</b>	• 2
<b>Количество камер в автомобиле</b>	• 1

## Зарядка в автомобиле

<b>Мультимедийный/зарядный порт</b>	• USB; • Type-C
<b>Количество портов USB/Type-C</b>	• 2 в первом ряду/2 в заднем ряду
<b>Функция беспроводной зарядки мобильного телефона</b>	• Передний ряд
<b>Электропитание 220В/230В</b>	•
<b>Мощность беспроводной зарядки мобильного телефона</b>	• 50W

"●" = Стандартное оборудование

"\_" = Недоступно

"○" = Опциональное оборудование.

Примечание: Это автомобили для китайского рынка.  
Гарантийное покрытие недоступно за пределами Китая.