

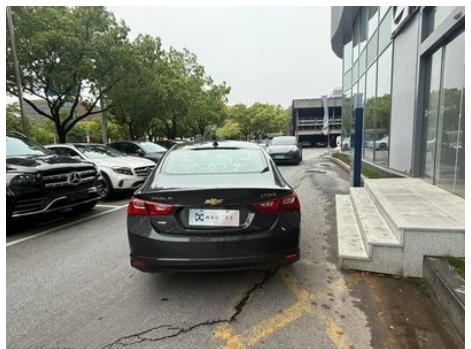
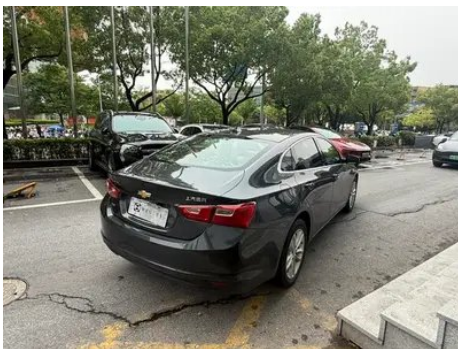
Rapport de Détail du Véhicule

Malibu XL 2018 530T Version Ruichi
automatique

Informations de Base

Marque	Chevrolet
Kilométrage	38,000 km
Couleur	Gris foncé
Première immatriculation	2018-01-01
Nombre de transferts	0

Images du Véhicule





État du Véhicule

1. Bas de caisse droit, Déformation du côté extérieur. 2. Aile arrière droite, Déformation. 3. Siège conducteur, Usure.

Informations de Configuration

Informations sur le modèle

Nom du modèle	Malibu XL 2018 530T Version Ruichi automatique
Date de lancement	2017.12

Paramètres de base

Catégorie du véhicule	Voiture de taille moyenne
Type d'énergie	Essence
Puissance maximale (kW)	125

Paramètres de base (suite)

Couple maximal (N·m)	252
Transmission	6 bras auto-intégré
Type de carrosserie	Berline
Moteur	1.5T 170 chevaux L4
Dimensions (L×I×H) (mm)	4923*1854*1470
Accélération 0-100 km/h (s)	9.5
Vitesse maximale (km/h)	205
Poids à vide (kg)	1415
Poids total autorisé en charge (kg)	-
Consommation mixte NEDC (L/100 km)	6.3

moteur

Référence moteur	-
Cylindrée (mL)	1490
Cylindrée (L)	1.5
Type d'admission	Turbo
Configuration des cylindres	L
Nombre de cylindres	4
Soupapes par cylindre	4
Taux de compression	10
Distribution	DOHC
Puissance maximale (ch)	170
Régime de puissance maxi (tr/min)	5600
Régime de couple maxi (tr/min)	2000-4000
Puissance nette maximale (kW)	-
Indice d'octane	Numéro 92
Système d'alimentation	Pulvérisation directe
Matériau de culasse	Alliage d'aluminium
Matériau de bloc-moteur	Alliage d'aluminium

Écran/Système

Écran/Systeme (suite)

Écran couleur de contrôle central	<ul style="list-style-type: none">• Écran LCD tactile
Taille de l'écran d'infodivertissement	<ul style="list-style-type: none">• 7 pouces
Bluetooth/Téléphone embarqué	<ul style="list-style-type: none">•
Intégration/Mise en miroir de smartphone	<ul style="list-style-type: none">• Prise en charge de CarPlay

Corps

Longueur (mm)	4923
Largeur (mm)	1854
Hauteur (mm)	1470
Empattement (mm)	2829
Voie avant (mm)	1596
Voie arrière (mm)	1599
Type d'ouverture des portes	-
Nombre de portes	4
Nombre de places	5
Capacité du réservoir (L)	55
Volume du coffre (L)	520
Coefficient de traînée (Cx)	-

Boîte de vitesse

Abréviation	6 bras auto-intégré
Nombre de rapports	6
Type de transmission	Transmission automatique avec mode manuel (AT)

Direction du châssis

Type de transmission	Moteur avant, traction avant (FF)
Type de suspension avant	Suspension indépendante MacPherson
Type de suspension arrière	Suspension indépendante multi-bras
Type de direction assistée	Aide électrique
Structure du corps	Chargé

Configuration des sièges

Matériau des sièges	<ul style="list-style-type: none">• Ceuu véritable
----------------------------	--

Configuration des sièges (suite)

Réglage du siège principal	<ul style="list-style-type: none">• Ajustement avant et arrière; • Ajustement du dossier; • Ajustement haut et bas (4 direction); • Soutien de la taille (2 direction)
Méthode de réglage du siège arrière	<ul style="list-style-type: none">• Ajustement avant et arrière; • Ajustement du dossier; • Ajustement haut et bas (2 direction); • Soutien de la taille (2 direction)
Réglage électrique du siège conducteur et du siège passager	Principal •/Vice •
Fonctions des sièges avant	<ul style="list-style-type: none">• Chauffage
Boutons de réglage arrière du siège passager avant	-
Banquette arrière rabattable	<ul style="list-style-type: none">• La proportion est abaissée
Accoudoir central avant/arrière	<ul style="list-style-type: none">• Avant/arrière •
Porte-gobelet arrière	<ul style="list-style-type: none">•

Sécurité active

Système antiblocage des roues (ABS)	<ul style="list-style-type: none">•
Répartiteur électronique de freinage (EBD/CBC)	<ul style="list-style-type: none">•
Système d'assistance au freinage (EBA/BAS/BA)	<ul style="list-style-type: none">•
Système antipatinage (ASR/TCS/TRC)	<ul style="list-style-type: none">•
Contrôle électronique de stabilité (ESC/ESP/DSC)	<ul style="list-style-type: none">•
Avertisseur de ceinture de sécurité	<ul style="list-style-type: none">• Première rangée
Fixations ISOFIX pour siège enfant	<ul style="list-style-type: none">•
Système d'avertissement de franchissement de ligne (LDWS)	-
Système de freinage d'urgence autonome (AEB)	-

Sécurité active (suite)

Détection de fatigue du conducteur	-
------------------------------------	---

Climatisation/réfrigérateur

Méthode de contrôle de la température de la climatisation	• Climatisation automatique
Climatisation indépendante arrière	-
Bouches d'aération des sièges arrière	•
Contrôle de zone de température	•
Purificateur d'air pour voiture	-
Filtre PM2.5 d'habitacle	•

Sécurité passive

Airbag conducteur/passager	Principal •/Vice •
Airbags latéraux avant/arrière	Avant •/arrière-
Airbags de tête avant/arrière (airbags rideaux)	• Avant/arrière •

Frein de roue

Type de freins avant	Ventilation à disque
Type de freins arrière	Type de disque
Type de frein de stationnement	Voiture de stationnement électronique
Dimensions des pneus avant	-
Dimensions des pneus arrière	-
Dimensions de la roue de secours	Non pleine taille

Audio/Éclairage intérieur

Nombre de locuteurs	• 6 haut-parleurs
Éclairage d'ambiance intérieur	• Monochrome

Fonctions de conduite

Affichage des informations de trafic de navigation	-
--	---

Fonctions de conduite (suite)

Assistance de voie	-
Système d'assistance au maintien de la voie	-
Système de navigation par satellite	-
Assistance au stationnement	-

Éclairage extérieur

Source de lumière de croisement	• Halogène
Source lumineuse de feux de route	• Halogène
Feux de jour à LED	•
Feux de route et de croisement adaptatifs	-
Phares automatiques	•
Phares réglables en hauteur	•
Délai d'extinction des phares	•

Rétroviseurs extérieurs

Fonction rétroviseur extérieur	• Réglage électrique; • Chauffage du rétroviseur
---------------------------------------	--

Apparence/antivol

Matériau de la jante	• Alliage d'aluminium
Coffre électrique	-
Antidémarrage électronique du moteur	•
Système de verrouillage centralisé dans la voiture	•
Type de clé	• Clé de télécommande
Système de démarrage sans clé	•
Fonction d'entrée sans clé	• Toute la voiture
calandre fermée active	•

Puits de lumière/Verre

Type de toit ouvrant	• Toit ouvrant électrique
Vitres électriques avant/arrière	• Avant/arrière •

Puits de lumière/Verre (suite)

Fonction de levage de vitre à une touche	<ul style="list-style-type: none">• Position de conducteur
Fonction anti-pincement de fenêtre	<ul style="list-style-type: none">•
Miroir de maquillage pour voiture	<ul style="list-style-type: none">• Lumière de conduite principale;• Lumière de copilote
Essuie-glace arrière	-

Couleur intérieure et extérieure

Couleur extérieure	Grecomme inter-États: #383637; Long Island Blue: #2C4061; Haosha White: #FFFFFF; Huangshi Brown: #BBA375; Napa Red: #7A0016; Crystal Grey: #434449
Couleur intérieure	Noir: #000000, Noir, Brun doré: #000000/#B89366

Volant/rétroviseur intérieur

Matériau du volant	<ul style="list-style-type: none">• Cortex
Réglage de la position du volant	<ul style="list-style-type: none">• Ajustement manuel de haut en bas
Volant multifonction	<ul style="list-style-type: none">•
Volant chauffant	-
Mémoire du volant	-
Écran d'affichage de l'ordinateur de bord	<ul style="list-style-type: none">• Monochrome
Tableau de bord LCD complet	-
Taille de l'instrument LCD	<ul style="list-style-type: none">• 3,5 pouces
Fonction rétroviseur intérieur	<ul style="list-style-type: none">• Anti-éblouissement manuel

Configuration intelligente

Services de voiture connectée	-
Mises à jour OTA	-

Contrôle de la conduite

Commutateur de mode de conduite	<ul style="list-style-type: none">• Mouvement
Stationnement automatique	-
Aide au démarrage en côte	<ul style="list-style-type: none">•

Contrôle de la conduite (suite)

Technologie de démarrage et d'arrêt du moteur	•
--	---

Matériel de conduite

Radar de stationnement avant/arrière	Avant-/Après •
---	----------------

Recharge en voiture

Port multimédia/de chargement	•USB;•AUX
Nombre de ports USB/Type-C	• 1 au premier rang

"●" = Équipement de série

"-" = Non disponible

"○" = Équipement en option.

Remarque : Il s'agit de véhicules du marché chinois. La couverture de garantie n'est pas disponible en dehors de la Chine.