

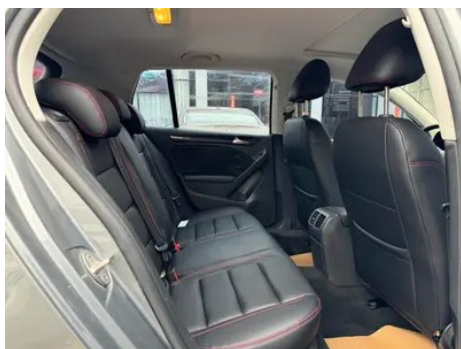
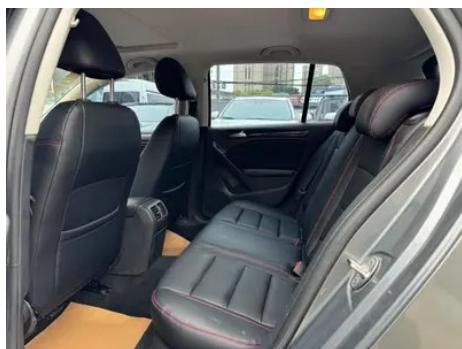
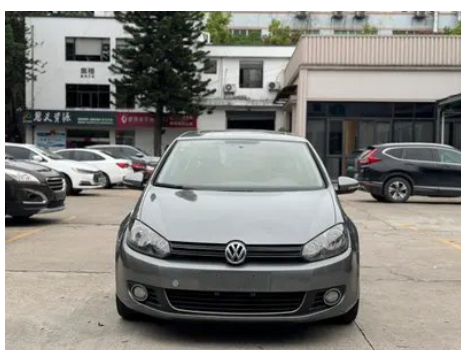
Informe de Detalles del Vehículo

Volkswagen Golf 2012 1.6 Tipo de confort manual

Información Básica

Marca	Volkswagen
Kilometraje	175,000 km
Color	Gris oscuro
Primera matriculación	2012-06-01
Número de transferencias	1

Imágenes del Vehículo





Condición del Vehículo

1. Soporte del radiador, Grieta, Reemplazado. 2. Larguero lateral superior izquierdo, Reparación de pintura. 3. Larguero lateral superior derecho, Reparación de pintura. 4. Estribo izquierdo, Reparación de pintura. 5. Estribo derecho, Reparación de pintura. 6. Lado interior del pilar B izquierdo, Deformación, Deformación no relacionada con accidente. 7. Panel lateral trasero izquierdo, Reparación de pintura, Reparación de carrocería. 8. Panel lateral trasero derecho, Reparación de pintura.

Información de Configuración

Información del modelo

Nombre del modelo	Volkswagen Golf 2012 1.6 Tipo de confort manual
Fecha de lanzamiento	2012.02

Parámetros básicos

Categoría del vehículo	Coche compacto
Tipo de energía	Gasolina
Potencia máxima (kW)	77
Par máximo (N·m)	155
Transmisión	Manual de 5 velocidades
Tipo de carrocería	Hatchback
Motor	1.6L 105 Caballos de fuerza L4
Dimensiones (LxAxA) (mm)	4199*1786*1479
Aceleración 0-100 km/h (s)	11.9
Velocidad máxima (km/h)	185
Peso en vacío (kg)	1275
Peso máximo autorizado (kg)	-
Consumo combinado NEDC (L/100 km)	6.9

motor

Modelo de motor	-
Cilindrada (mL)	1598
Cilindrada (L)	1.6
Tipo de admisión	Inhala natural
Configuración de cilindros	L
Número de cilindros	4
Válvulas por cilindro	4
Relación de compresión	10.3
Distribución	DOHC
Diámetro (mm)	76.5
Carrera (mm)	86.9
Potencia máxima (CV)	105
Régimen de potencia máxima (rpm)	5600

motor (continuación)

Régimen de par máximo (rpm)	3500
Potencia neta máxima (kW)	-
Octanaje	92.
Sistema de alimentación	EFI multipunto
Material de culata	Aleación de aluminio
Material de bloque motor	Hierro fundido

Pantalla/Sistema

Bluetooth/Teléfono integrado	-
Reproductor de CD/DVD	• CD de un solo disco

Cuerpo

Longitud (mm)	4199
Anchura (mm)	1786
Altura (mm)	1479
Distancia entre ejes (mm)	2578
Vía delantera (mm)	1540
Vía trasera (mm)	1513
Tipo de apertura de puertas	-
Número de puertas	5
Número de plazas	5
Capacidad del depósito (L)	55
Volumen del tronco (L)	350-1305
Coefficiente aerodinámico (Cx)	-

Caja de cambios

Abreviatura	Manual de 5 velocidades
Número de marchas	5
Tipo de transmisión	Transmisión manual (MT)

Dirección del chasis

Tipo de tracción	Motor delantero, tracción delantera (FF)
Tipo de suspensión delantera	Suspensión independiente MacPherson

Dirección del chasis (continuación)

Tipo de suspensión trasera	Suspensión independiente de cuatro barras
Tipo de dirección asistida	Asistencia eléctrica
Estructura corporal	Tipo de carga

Configuración del asiento

Material de los asientos	<ul style="list-style-type: none">• Tejido
Ajuste del asiento principal	<ul style="list-style-type: none">• Ajuste hacia adelante y hacia atrás;• Ajuste del respaldo;• Ajuste de altura (2 a);• Ajuste de altura (4 a)
Método de ajuste del coasiento	<ul style="list-style-type: none">• Ajuste delantero y trasero;• Ajuste del respaldo
Ajuste eléctrico del asiento del conductor y del pasajero.	-
Botones ajustables en la parte trasera del asiento del pasajero delantero	-
Asiento trasero plegable	<ul style="list-style-type: none">• Proporción hacia abajo
Apoyabrazos central delantero/trasero	Antes •/después-
Portavasos trasero	<ul style="list-style-type: none">•

Seguridad activa

Sistema antibloqueo de frenos (ABS)	<ul style="list-style-type: none">•
Distribución electrónica de frenado (EBD/CBC)	<ul style="list-style-type: none">•
Sistema de asistencia a la frenada (EBA/BAS/BA)	<ul style="list-style-type: none">•
Sistema de control de tracción (ASR/TCS/TRC)	<ul style="list-style-type: none">•
Control electrónico de estabilidad (ESC/ESP/DSC)	<ul style="list-style-type: none">•
Recordatorio de cinturón de seguridad	<ul style="list-style-type: none">•
Anclajes ISOFIX para sillas infantiles	<ul style="list-style-type: none">•
Sistema de aviso de cambio involuntario de carril (LDWS)	-
Frenado autónomo de emergencia (AEB)	-

Seguridad activa (continuación)

Detector de fatiga del conductor	-
---	---

Aire acondicionado/refrigerador

Método de control de temperatura del aire acondicionado	• Aire acondicionado manual
Climatización independiente trasera	-
Ventilaciones de aire del asiento trasero	•
Control de zona de temperatura	-
Purificador de aire para coche	-
Filtro PM2.5 para el habitáculo	-

Seguridad pasiva

Bolsa de aire del conductor y del pasajero	Principal •/Vice •
Airbags laterales delanteros y traseros	Antes •/después-
Airbags de cabeza delanteros y traseros (airbags de cortina)	-

Freno de rueda

Tipo de frenos delanteros	Tipo de disco de ventilación
Tipo de frenos traseros	Tipo de disco
Tipo de freno de estacionamiento	Freno de mano
Tamaño de neumáticos delanteros	205/55 R16
Tamaño de neumáticos traseros	205/55 R16
Tamaño de la rueda de repuesto	No tamaño completo

Audio/Iluminación interior

Número de hablantes	• 4-5 altavoces
----------------------------	-----------------

Funciones de conducción

Pantalla de información de tráfico de navegación	-
Asistente de carril	-

Funciones de conducción (continuación)

Sistema de asistencia para mantenerse en el carril	-
Sistema de control de crucero	• Control de crucero
Sistema de navegación por satélite	-
Asistencia de estacionamiento	-

Iluminación exterior

Luces diurnas LED	-
Luces altas y bajas adaptativas	-
Faros automáticos	-
luces antiniebla delanteras	•
Faros delanteros regulables en altura	•
Retardo de apagado de los faros	-
Lámpara de señal de giro	•

Espejos exteriores

Función del espejo exterior	• Ajuste eléctrico; • Calefacción del espejo retrovisor
------------------------------------	---

Apariencia/antirrobo

Material de la llanta	• Aleación de aluminio
inmovilizador electrónico del motor	•
Sistema de cierre centralizado en el coche	•
Tipo de clave	• Llave de control remoto
Sistema de arranque sin llave	-

Tragaluz/Vidrio

Tipo de techo solar	• Techo corredizo eléctrico
Elevalunas eléctricos delanteros y traseros	Antes •/después •
Función anti-pinzamiento de ventana	•
Espejo de maquillaje para coche	•

Tragaluz/Vidrio (continuación)

Limpiaparabrisas trasero	•
---------------------------------	---

Color interior y exterior

Color exterior	Gris combinado #7E8286 Dulces blancos #FFFFFF Emma rojo #A3281E Plata reflectante #A8B1B1 Negro oscuro #000000 Azul deslumbrante #4C7591
-----------------------	--

Volante/espejo interior

Material del volante	• Corteza
Ajuste de la posición del volante	• Ajuste manual hacia arriba y hacia abajo
Volante multifunción	-
Volante calefactado	-
Memoria del volante	-
Pantalla de visualización de la computadora de viaje	•
Panel de instrumentos LCD completo	-
Función del espejo retrovisor interior	• Manual antideslumbrante

Configuración inteligente

Servicios de coche conectado	-
Actualizaciones OTA	-

Control de conducción

Estacionamiento automático	-
-----------------------------------	---

Hardware de conducción

Radar de estacionamiento delantero/trasero	Antes-/después •
---	------------------

"●" = Equipamiento de serie

"□" = No disponible

"○" = Equipamiento opcional.

Nota: Estos son vehículos del mercado chino. La cobertura de garantía no está disponible fuera de China.