

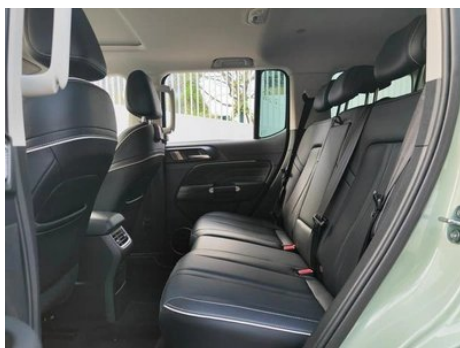
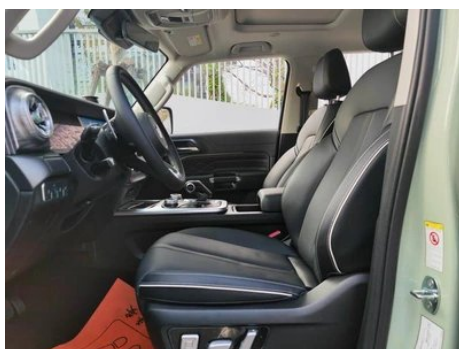
Отчет о Деталях Автомобиля

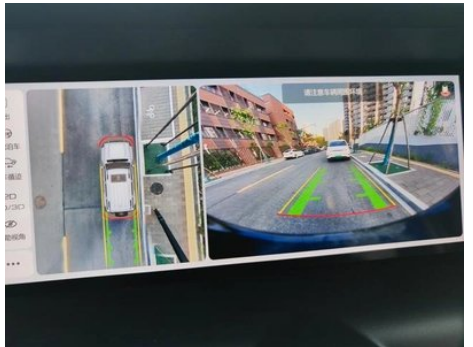
Tank 300 2024 2.0T Побег

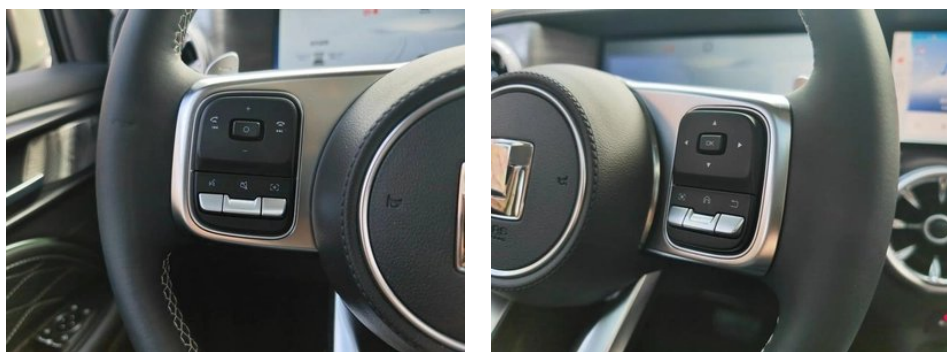
Основная Информация

Марка	Tank
Пробег	16,000 km
Цвет	Зеленый
Первая регистрация	2024-05-01
Количество передач	0

Изображения Автомобиля







Состояние Автомобиля

1. Оригинальные металлические кузовные элементы с заводской окраской.

Информация о Конфигурации

Информация о модели

Наименование модели	Tank 300 2024 года 2,0 л турбо Путешественник
Дата выпуска	2023.08

Основные параметры

Класс автомобиля	Компактный внедорожник
Тип энергии	Бензин + 48В мягкая гибридная система
Максимальная мощность (кВт)	185
Максимальный крутящий момент (Н·м)	385
Трансмиссия	9-ступенчатая автоматическая коробка передач с ручным режимом
Тип кузова	SUV
Двигатель	2,0 T 252 л.с. L4
Габариты (Д×Ш×В) (мм)	4760*1930*1903
Разгон 0-100 км/ч (с)	-
Максимальная скорость (км/ч)	175
Снаряженная масса (кг)	2200
Полная масса (кг)	2640
Расход топлива по циклу WLTP (л/100км)	9.81
Максимальная масса буксируемого прицепа (кг)	2000

Основные параметры (продолжение)

Гарантийные условия для первого владельца	Пожизненная гарантия на основные детали двигателя и трансмиссии (условия освобождения от ответственности подлежат официальному)
--	---

двигатель

Модель двигателя	E20NA
Рабочий объем (мл)	1998
Рабочий объем (л)	2.0
Тип впуска	Турбонаддув
Компоновка цилиндров	L
Количество цилиндров	4
Клапанов на цилиндр	4
Газораспределительный механизм	DOHC
Максимальная мощность (л.с.)	252
Обороты максимальной мощности (об/мин)	5500-6000
Обороты максимального крутящего момента (об/мин)	1700-4000
Максимальная полезная мощность (кВт)	180
Октановое число	№ 92.
Система подачи топлива	Прямой впрыск
Материал головки блока цилиндров	Алюминиевый сплав
Материал блока цилиндров	Алюминиевый сплав
Компоновка двигателя	Вертикальное

Экран/Система

Центральный экран управления цветной	<ul style="list-style-type: none">• Сенсорный ЖК-экран
Размер экрана информационно-развлекательной системы	<ul style="list-style-type: none">• 12,3 дюйма
Bluetooth/Автомобильный телефон	<ul style="list-style-type: none">•

Экран/Система (продолжение)

Интеграция смартфона/Зеркалирование	<ul style="list-style-type: none">• Поддержка CarPlay
Система управления с распознаванием голоса	<ul style="list-style-type: none">• Мультимедийная система;• навигация;• телефон;• кондиционер;• люк в крыше

Тело

Длина (мм)	4760
Ширина (мм)	1930
Высота (мм)	1903
Колесная база (мм)	2750
Передняя колея (мм)	1608
Задняя колея (мм)	1608
Тип открывания дверей	Открытая дверь
Количество дверей	5
Количество мест	5
Объем топливного бака (л)	80
Объем багажника (л)	-
Коэффициент аэродинамического сопротивления (Cd)	-
Угол въезда (°)	33
Угол съезда (°)	34
Минимальный дорожный просвет без нагрузки (мм)	224
Продольный угол прохождения (°)	23.1
Максимальная глубина преодолеваемого брода (мм)	700

Коробка передач

Аббревиатура	9-ступенчатая автоматическая коробка передач с ручным режимом
Количество передач	9
Тип трансмиссии	Автоматическая коробка передач с ручным режимом (AT)

Полный привод/внедорожник

Полный привод/внедорожник (продолжение)

Розетка для подключения прицепа	•
Буксировочный крюк	• Ручная
Функция блокировки межосевого дифференциала	•
Низкоскоростной полный привод	•
Танковый поворот	•
Режим ползучести	•

Рулевое управление шасси

Тип привода	Переднемоторный, полноприводный (F-AWD)
Полный привод	Своевременный полный привод
Центральная дифференциальная структура	Многодисковое сцепление
Тип передней подвески	Независимая подвеска с двумя поперечными рычагами
Тип задней подвески	Многорычажная независимая подвеска
Тип усилителя руля	Электрический усилитель
Строение тела	Несущая

Конфигурация сидений

Материал сидений	• Натуральная кожа
Регулировка основного сиденья	• Регулировка вперед и назад; • регулировка спинки; • регулировка высоты (4 стороны); • поддержка талии (4 стороны)
Метод регулировки совместного сиденья	• Регулировка вперед и назад; • регулировка спинки
Электрорегулировка сиденья водителя и пассажира	Мастер •/Заместитель •
Функции передних сидений	• Отопление; • вентиляция; • массаж (только водительское положение)
Кнопки регулировки заднего сиденья переднего пассажира	-

Конфигурация сидений (продолжение)

Регулировка сидений второго ряда	<ul style="list-style-type: none">• Регулировка спинки
Заднее сиденье складное	<ul style="list-style-type: none">• Пропорциональное опускание
Передний/задний центральный подлокотник	До •/после •
Задний подстаканник	<ul style="list-style-type: none">•

Активная безопасность

Антиблокировочная система (ABS)	<ul style="list-style-type: none">•
Электронное распределение тормозных усилий (EBD/CBC)	<ul style="list-style-type: none">•
Система экстренного торможения (EBA/BAS/BA)	<ul style="list-style-type: none">•
Система контроля тяги (ASR/TCS/TRC)	<ul style="list-style-type: none">•
Система курсовой устойчивости (ESC/ESP/DSC)	<ul style="list-style-type: none">•
Система контроля давления в шинах (TPMS)	<ul style="list-style-type: none">• Отображение давления в шинах
Система напоминания о ремне безопасности	<ul style="list-style-type: none">• Передний ряд
Крепления ISOFIX для детских кресел	<ul style="list-style-type: none">•
Система предупреждения о съезде с полосы (LDWS)	<ul style="list-style-type: none">•
Система автономного экстренного торможения (АЕВ)	<ul style="list-style-type: none">•
Система обнаружения усталости водителя	<ul style="list-style-type: none">•
Система предупреждения о лобовом столкновении (FCW)	<ul style="list-style-type: none">•
Система предупреждения о заднем столкновении	<ul style="list-style-type: none">•

Активная безопасность (продолжение)

Система экстренного вызова (eCall)	•
Встроенный видеорегистратор	•
Система предупреждения при открытии двери (DOW)	•
Система защиты от опрокидывания	•

Кондиционер/холодильник

Метод регулирования температуры в системе кондиционирования воздуха	• Автоматический кондиционер
Независимая система климат-контроля для задних пассажиров	-
Вентиляционные отверстия на задних сиденьях	•
Контроль температурной зоны	•
Автомобильный очиститель воздуха	•
Салонный фильтр PM2.5	•
Генератор отрицательных ионов	•

Пассивная безопасность

Подушка безопасности водителя/пассажира	Мастер •/Заместитель •
Передние/задние боковые подушки безопасности	До •/после-
Подушки безопасности для защиты головы спереди/сзади (шторки безопасности)	До •/после •

Колесный тормоз

Тип передних тормозов	Вентиляционный диск
Тип задних тормозов	Вентиляционный диск
Тип стояночного тормоза	Электронный стоячий автомобиль
Размер передних шин	265/60 R18
Размер задних шин	265/60 R18

Колесный тормоз (продолжение)

Размер запасного колеса	Полный размер
Размещение запасного колеса	Рюкзак

Аудио/Внутреннее освещение

Название бренда динамика	• Инфинити Яньфэйлиши
Количество говорящих	• 9 рогов
Внутреннее окружающее освещение	• 64 цвета

Функции вождения

Навигационный дисплей дорожной информации	•
Помощь в удержании полосы движения	•
Система помощи при движении по полосе	•
Система круиз-контроля	• Адаптивный круиз
Спутниковая навигационная система	•
Уровень помощи при вождении	• L2
Система предупреждения о поперечном движении сзади	•
Центрирование полосы движения	•
Распознавание дорожных знаков	•
Карта Бренда	• Gaud
Дистанционная парковка	•
Отслеживание обратного хода	•
Помощь при парковке	•

Внешнее освещение

Источник света ближнего света	• LED
Источник света дальнего света	• LED
Светодиодные дневные ходовые огни	•

Внешнее освещение (продолжение)

Адаптивный дальний и ближний свет	<ul style="list-style-type: none">•
Автоматические фары	<ul style="list-style-type: none">•
Передние противотуманные фары	<ul style="list-style-type: none">• LED
Регулируемые по высоте фары	<ul style="list-style-type: none">•
Задержка выключения фар	<ul style="list-style-type: none">•
Особенности освещения	<ul style="list-style-type: none">• Матричный тип
Лампа указателя поворота	<ul style="list-style-type: none">•

Внешние зеркала

Функция внешнего зеркала	<ul style="list-style-type: none">• Электрическая регулировка;• электрический складной;• обогрев зеркал заднего вида;• автоматический складной замок автомобиля
---------------------------------	--

Внешний вид/противоугонное

Материал обода	<ul style="list-style-type: none">• Алюминиевый сплав
Электрический багажник	-
Электронный иммобилайзер двигателя	<ul style="list-style-type: none">•
Центральный замок в автомобиле	<ul style="list-style-type: none">•
Тип ключа	<ul style="list-style-type: none">• Ключ дистанционного управления;• ключ Bluetooth
Система бесключевого запуска	<ul style="list-style-type: none">•
Функция бесключевого доступа	<ul style="list-style-type: none">• Передний ряд
Багажник на крышу	<ul style="list-style-type: none">•
Функция удаленного запуска	<ul style="list-style-type: none">•
Боковые педали	<ul style="list-style-type: none">• Электрический

Мансардное окно/стекло

Тип люка	<ul style="list-style-type: none">• Электрический люк
Передние/задние электрические стеклоподъемники	До •/после •

Мансардное окно/стекло (продолжение)

Функция подъема окна одним нажатием	<ul style="list-style-type: none">• Вся машина
Функция защиты от заземления окон	<ul style="list-style-type: none">•
Автомобильное зеркало для макияжа	<ul style="list-style-type: none">• Освещение главного водителя;• освещение второго пилота
Задний дворник	<ul style="list-style-type: none">•
Функция стеклоочистителя с датчиком дождя	<ul style="list-style-type: none">• Индуктивный тип дождя
Многослойное звукоизолирующее стекло бокового окна	<ul style="list-style-type: none">• Передний ряд

Цвет интерьера и экстерьера

Цвет кузова	Серый Тайланг: # 6F6F6F; трава зеленый: # B4C8AF; Бай Фумей: # FFFFFFFF; Черный ананас: #000000; Ум оранжевый: # FFF550A
Цвет салона	Черный: #000000; Черный/Красный: #000000/# A13742

Рулевое колесо/внутреннее зеркало

Материал рулевого колеса	<ul style="list-style-type: none">• Кора
Регулировка положения рулевого колеса	<ul style="list-style-type: none">• Ручная регулировка вверх и вниз
Многофункциональное рулевое колесо	<ul style="list-style-type: none">•
Подогрев рулевого колеса	<ul style="list-style-type: none">•
Память рулевого колеса	-
Экран дисплея маршрутного компьютера	<ul style="list-style-type: none">• Цвет
Полностью ЖК-панель приборов	<ul style="list-style-type: none">•
Размер ЖК-дисплея	<ul style="list-style-type: none">• 12,3 дюйма
Функция внутреннего зеркала заднего вида	<ul style="list-style-type: none">• Автоматическая анти-ослепительная; ○ Поток мультимедиа (USD 294)
Переключение передач	<ul style="list-style-type: none">• Переключение электронного переключения
Устройство ETC	<ul style="list-style-type: none">•

Рулевое колесо/внутреннее зеркало (продолжение)

Подрулевые лепестки переключения передач	•
--	---

Интеллектуальная конфигурация

Сервисы подключенного автомобиля	•
Обновления по воздуху (ОТА)	•
Сеть 4G/5G	•4G
Функция удаленного управления через мобильное приложение	•
Активное шумоподавление	•
Точки доступа Wi-Fi	•

Контроль вождения

Переключатель режима движения	• Спорт; • экономичный; • стандарт/комфорт; • бездорожье; • снег
Автоматическая парковка	•
Крутой спуск по склону	•
Помощь при трогании на подъеме	•
Технология запуска и остановки двигателя	•

Приводное оборудование

Передний/задний парковочный радар	До •/после •
Система видеопомощи при вождении	• 360-градусное панорамное изображение; • изображение слепой зоны на стороне автомобиля
Количество ультразвуковых радаров	• 12
Прозрачный корпус/540-градусное изображение	•

Зарядка в автомобиле

Мультимедийный/зарядный порт	•USB;•Type-C
Количество портов USB/Type-C	• 2 в первом ряду/2 в заднем ряду

Зарядка в автомобиле (продолжение)

Функция беспроводной зарядки мобильного телефона	• Передний ряд
Розетка 12 В в багажном отделении	•
Мощность беспроводной зарядки мобильного телефона	•50W

Дополнительный пакет

Дополнительный пакет	Вездеходные шины (USD 0; в том числе: Вездеходные шины (AT шины) 265/60 R18)
-----------------------------	--

"●" = Стандартное оборудование

"_" = Недоступно

"○" = Опциональное оборудование.

Примечание: Это автомобили для китайского рынка.
Гарантийное покрытие недоступно за пределами Китая.