

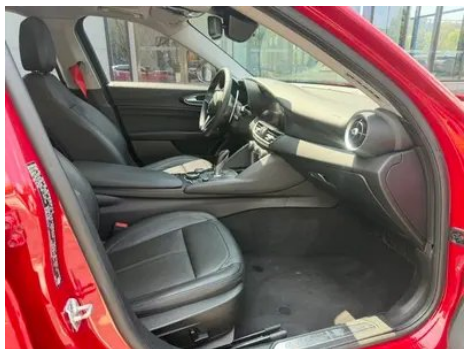
# Informe de Detalles del Vehículo

Alfa Romeo Giulia 2017 2.0T 280HP Edición de Lujo

## Información Básica

Marca	Alfa Romeo
Kilometraje	106,000 km
Color	Rojo
Primera matriculación	2018-10-01
Número de transferencias	1

## Imágenes del Vehículo





## Condición del Vehículo

1. Soporte del radiador, Señales de desmontaje. 2. Larguero lateral superior izquierdo, Reparación de pintura. 3. Larguero lateral superior derecho, Reparación de pintura. 4. Panel lateral trasero izquierdo, Reparación de pintura, Reparación de carrocería. 5. Panel lateral trasero derecho, Reparación de pintura, Reparación de carrocería.

## Información de Configuración

### Información del modelo

<b>Nombre del modelo</b>	Alfa Romeo Giulia 2017 2.0T 280HP Edición de lujo
<b>Fecha de lanzamiento</b>	2017.03

### Parámetros básicos

<b>Categoría del vehículo</b>	Coche mediano
<b>Tipo de energía</b>	Gasolina
<b>Potencia máxima (kW)</b>	206
<b>Par máximo (N·m)</b>	400
<b>Transmisión</b>	8 velocidades
<b>Tipo de carrocería</b>	Sedán
<b>Motor</b>	2.0T 280 caballos de fuerza L4

## Parámetros básicos (continuación)

<b>Dimensiones (LxAxA) (mm)</b>	4643*1860*1436
<b>Aceleración 0-100 km/h (s)</b>	5.2
<b>Velocidad máxima (km/h)</b>	240
<b>Peso en vacío (kg)</b>	1650
<b>Peso máximo autorizado (kg)</b>	-
<b>Consumo combinado NEDC (L/100 km)</b>	7.1
<b>Aceleración medida 0-100 km/h (s)</b>	6.55
<b>Distancia de frenado 100-0 km/h (m)</b>	43.29
<b>Consumo real (L/100km)</b>	9.7

## motor

<b>Modelo de motor</b>	-
<b>Cilindrada (mL)</b>	1995
<b>Cilindrada (L)</b>	2.0
<b>Tipo de admisión</b>	Turbo
<b>Configuración de cilindros</b>	L
<b>Número de cilindros</b>	4
<b>Válvulas por cilindro</b>	4
<b>Relación de compresión</b>	10
<b>Distribución</b>	SOHC
<b>Potencia máxima (CV)</b>	280
<b>Régimen de potencia máxima (rpm)</b>	-
<b>Régimen de par máximo (rpm)</b>	2250-5250
<b>Potencia neta máxima (kW)</b>	-
<b>Octanaje</b>	92.
<b>Sistema de alimentación</b>	Spray directo
<b>Material de culata</b>	Aleación de aluminio
<b>Material de bloque motor</b>	Aleación de aluminio
<b>Disposición del motor</b>	Vertical

## motor (continuación)

<b>Tecnologías específicas del motor</b>	MultiAir
--	----------

## Pantalla/Sistema

<b>Pantalla a color de control central</b>	• Pantalla LCD ordinaria
<b>Tamaño de la pantalla de infoentretenimiento</b>	• 8.8 pulgadas
<b>Bluetooth/Teléfono integrado</b>	•
<b>Sistema de control de reconocimiento de voz</b>	• Sistema multimedia; • Navegación; • Teléfono

## Cuerpo

<b>Longitud (mm)</b>	4643
<b>Anchura (mm)</b>	1860
<b>Altura (mm)</b>	1436
<b>Distancia entre ejes (mm)</b>	2820
<b>Vía delantera (mm)</b>	1557
<b>Vía trasera (mm)</b>	1625
<b>Tipo de apertura de puertas</b>	-
<b>Número de puertas</b>	4
<b>Número de plazas</b>	5
<b>Capacidad del depósito (L)</b>	58
<b>Volumen del tronco (L)</b>	480
<b>Coefficiente aerodinámico (Cx)</b>	-

## Caja de cambios

<b>Abreviatura</b>	8 velocidades
<b>Número de marchas</b>	8
<b>Tipo de transmisión</b>	Transmisión automática con modo manual (AT)

## Tracción en las cuatro ruedas/todoterreno

<b>Diferencial de deslizamiento limitado/ Bloqueo diferencial</b>	<input type="radio"/> Diferencial de deslizamiento limitado del eje trasero
---	---

## Dirección del chasis

<b>Tipo de tracción</b>	Motor delantero, tracción trasera (FR)
-------------------------	--

## Dirección del chasis (continuación)

<b>Tipo de suspensión delantera</b>	Suspensión independiente de doble horquilla
<b>Tipo de suspensión trasera</b>	Suspensión independiente multibrazo
<b>Tipo de dirección asistida</b>	Asistencia eléctrica
<b>Estructura corporal</b>	Tipo de carga

## Configuración del asiento

<b>Material de los asientos</b>	<ul style="list-style-type: none"><li>• Cuero genuino</li></ul>
<b>Ajuste del asiento principal</b>	<ul style="list-style-type: none"><li>• Ajuste delantero y trasero</li><li>• Ajuste del respaldo</li><li>• Ajuste de altura (2 hacia)</li><li>• Ajuste de altura (4 direcciones)</li><li>• Soporte de cintura (4 direcciones)</li></ul>
<b>Método de ajuste del coasiento</b>	<ul style="list-style-type: none"><li>• Ajuste delantero y trasero</li><li>• Ajuste del respaldo</li><li>• Ajuste de altura (2 hacia)</li><li>• Ajuste de altura (4 direcciones)</li><li>• Soporte de cintura (4 direcciones)</li></ul>
<b>Ajuste eléctrico del asiento del conductor y del pasajero.</b>	Principal •/Vice •
<b>Funciones del asiento delantero</b>	<input type="radio"/> Calentar
<b>Función de memoria del asiento eléctrico</b>	<ul style="list-style-type: none"><li>• Posición de conducción</li></ul>
<b>Botones ajustables en la parte trasera del asiento del pasajero delantero</b>	-
<b>Asiento trasero plegable</b>	<ul style="list-style-type: none"><li>• Proporción hacia abajo</li></ul>
<b>Apoyabrazos central delantero/trasero</b>	Antes •/después •
<b>Portavasos trasero</b>	<ul style="list-style-type: none"><li>•</li></ul>
<b>Asientos de estilo deportivo</b>	<input type="radio"/>

## Seguridad activa

<b>Sistema antibloqueo de frenos (ABS)</b>	<ul style="list-style-type: none"><li>•</li></ul>
<b>Distribución electrónica de frenado (EBD/CBC)</b>	<ul style="list-style-type: none"><li>•</li></ul>
<b>Sistema de asistencia a la frenada (EBA/BAS/BA)</b>	<ul style="list-style-type: none"><li>•</li></ul>
<b>Sistema de control de tracción (ASR/TCS/TRC)</b>	<ul style="list-style-type: none"><li>•</li></ul>

## Seguridad activa (continuación)

<b>Control electrónico de estabilidad (ESC/ESP/DSC)</b>	•
<b>Sistema de monitorización de presión de neumáticos (TPMS)</b>	• Pantalla de presión de neumáticos
<b>Recordatorio de cinturón de seguridad</b>	• Primera fila
<b>Anclajes ISOFIX para sillas infantiles</b>	•
<b>Sistema de aviso de cambio involuntario de carril (LDWS)</b>	○
<b>Frenado autónomo de emergencia (AEB)</b>	○
<b>Detector de fatiga del conductor</b>	-

## Aire acondicionado/refrigerador

<b>Método de control de temperatura del aire acondicionado</b>	• Aire acondicionado automático
<b>Climatización independiente trasera</b>	-
<b>Ventilaciones de aire del asiento trasero</b>	•
<b>Control de zona de temperatura</b>	•
<b>Purificador de aire para coche</b>	-
<b>Filtro PM2.5 para el habitáculo</b>	○

## Seguridad pasiva

<b>Bolsa de aire del conductor y del pasajero</b>	Principal •/Vice •
<b>Airbags laterales delanteros y traseros</b>	Antes •/después-
<b>Airbags de cabeza delanteros y traseros (airbags de cortina)</b>	Antes •/después •
<b>Neumáticos run-flat</b>	•

## Freno de rueda

<b>Tipo de frenos delanteros</b>	Tipo de disco de ventilación
<b>Tipo de frenos traseros</b>	Tipo de disco de ventilación

## Freno de rueda (continuación)

<b>Tipo de freno de estacionamiento</b>	Estacionado electrónico
<b>Tamaño de neumáticos delanteros</b>	225/45 R18
<b>Tamaño de neumáticos traseros</b>	225/45 R18
<b>Tamaño de la rueda de repuesto</b>	Ninguno

## Audio/Iluminación interior

<b>Marca del altavoz</b>	<input type="radio"/> Harman/Kardon Harman Kardon
<b>Número de hablantes</b>	<ul style="list-style-type: none"><li>• 8 altavoces; <input type="radio"/> 14 altavoces</li></ul>
<b>Iluminación ambiental interior</b>	<ul style="list-style-type: none"><li>• Monocromo</li></ul>

## Funciones de conducción

<b>Pantalla de información de tráfico de navegación</b>	-
<b>Asistente de carril</b>	<input type="radio"/>
<b>Sistema de asistencia para mantenerse en el carril</b>	-
<b>Sistema de control de crucero</b>	<ul style="list-style-type: none"><li>• Control de crucero; <input type="radio"/> Crucero adaptativo</li></ul>
<b>Sistema de navegación por satélite</b>	<ul style="list-style-type: none"><li>•</li></ul>
<b>Asistencia de estacionamiento</b>	-

## Iluminación exterior

<b>Fuente de luz de cruce</b>	<ul style="list-style-type: none"><li>• Xenón</li></ul>
<b>Fuente de luz de carretera</b>	<ul style="list-style-type: none"><li>• Xenón</li></ul>
<b>Luces diurnas LED</b>	<ul style="list-style-type: none"><li>•</li></ul>
<b>Luces altas y bajas adaptativas</b>	-
<b>Faros automáticos</b>	<ul style="list-style-type: none"><li>•</li></ul>
<b>Faros delanteros regulables en altura</b>	<ul style="list-style-type: none"><li>•</li></ul>
<b>Retardo de apagado de los faros</b>	<ul style="list-style-type: none"><li>•</li></ul>
<b>Dispositivo de limpieza de faros</b>	<input type="radio"/>

## Espejos exteriores

## Espejos exteriores (continuación)

<b>Función del espejo exterior</b>	<ul style="list-style-type: none"><li>• Ajuste eléctrico; • plegado eléctrico; • memoria del espejo retrovisor; • calefacción del espejo retrovisor; • plegado automático del automóvil bloqueado; ○ antideslumbrante automático</li></ul>
------------------------------------	--

## Apariencia/antirrobo

<b>Material de la llanta</b>	<ul style="list-style-type: none"><li>• Aleación de aluminio</li></ul>
<b>inmovilizador electrónico del motor</b>	<ul style="list-style-type: none"><li>•</li></ul>
<b>Sistema de cierre centralizado en el coche</b>	<ul style="list-style-type: none"><li>•</li></ul>
<b>Tipo de clave</b>	<ul style="list-style-type: none"><li>• Llave de control remoto</li></ul>
<b>Sistema de arranque sin llave</b>	<ul style="list-style-type: none"><li>•</li></ul>
<b>Función de entrada sin llave</b>	<ul style="list-style-type: none"><li>• Primera fila</li></ul>

## Tragaluz/Vidrio

<b>Tipo de techo solar</b>	<ul style="list-style-type: none"><li>• Techo corredizo eléctrico segmentado</li></ul>
<b>Elevalunas eléctricos delanteros y traseros</b>	Antes •/después •
<b>Función de elevación de ventana con un solo toque</b>	<ul style="list-style-type: none"><li>• Vehículo completo</li></ul>
<b>Función anti-pinzamiento de ventana</b>	<ul style="list-style-type: none"><li>•</li></ul>
<b>Espejo de maquillaje para coche</b>	<ul style="list-style-type: none"><li>• Iluminación del conductor principal; • Iluminación del copiloto</li></ul>
<b>Limpiaparabrisas trasero</b>	-
<b>Función de limpiaparabrisas con sensor de lluvia</b>	<ul style="list-style-type: none"><li>• Tipo de inducción de lluvia</li></ul>
<b>Boquilla de agua caliente</b>	○

## Color interior y exterior

<b>Color exterior</b>	Carrera roja #880000 Blanco alfa #FFFFFF Negro alfa #000000 Rojo alfa #700C2E Volcán negro #262626 Lipari gris #292830 Azul Monte Carlo #1B3361 Rojo Monza #47020B Pista blanca #E1E1E1 Ceniza volcánica Stromboli #717479 Ceniza del Vesubio #626163 Gris de titanio Imola #76716D Cera de plata #7F7E83
-----------------------	---

## Color interior y exterior (continuación)

<b>Color interior</b>	Negro Rojo #000000 #BD3239 Negro #000000 Negro Beige #000000 #AB9B8C Negro Marrón #000000 #CB7C55
-----------------------	--

## Volante/espejo interior

<b>Material del volante</b>	• Cuero genuino
<b>Ajuste de la posición del volante</b>	• Ajuste manual hacia arriba y hacia abajo
<b>Volante multifunción</b>	•
<b>Volante calefactado</b>	○
<b>Memoria del volante</b>	-
<b>Pantalla de visualización de la computadora de viaje</b>	• Color
<b>Panel de instrumentos LCD completo</b>	-
<b>Tamaño del instrumento LCD</b>	• 7 pulgadas
<b>Función del espejo retrovisor interior</b>	• Antideslumbrante automático
<b>Levas de cambio en el volante</b>	•

## Configuración inteligente

<b>Servicios de coche conectado</b>	-
<b>Actualizaciones OTA</b>	-

## Control de conducción

<b>Interruptor de modo de conducción</b>	• Deportes; • Económico; • Estándar/Comodidad
<b>Estacionamiento automático</b>	-
<b>Asistencia de arranque en pendiente</b>	•
<b>Relación de dirección variable</b>	•
<b>Tecnología de arranque y parada del motor</b>	•

## Hardware de conducción

<b>Radar de estacionamiento delantero/trasero</b>	Antes ○/después •
---	-------------------

## Hardware de conducción (continuación)

<b>Sistema de cámaras de asistencia a la conducción</b>	• Imagen de marcha atrás
---	--------------------------

## Carga en el coche

<b>Puerto multimedia/de carga</b>	•USB;•AUX
<b>Número de puertos USB/ Tipo-C</b>	• Pendiente

---

"●" = Equipamiento de serie

"-" = No disponible

"○" = Equipamiento opcional.

Nota: Estos son vehículos del mercado chino. La cobertura de garantía no está disponible fuera de China.