

Informe de Detalles del Vehículo

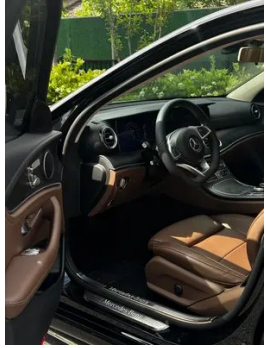
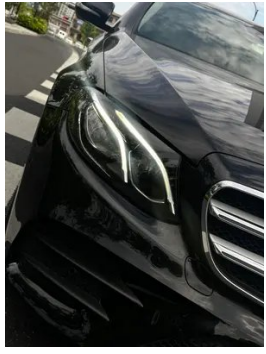
Mercedes-Benz E-Class 2018 Reforma E 200 L Deporte

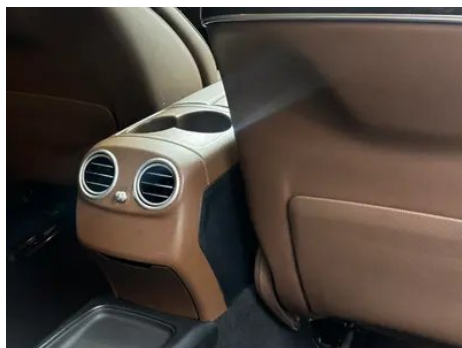
Información Básica

Marca	Mercedes-Benz
Kilometraje	70,000 km
Color	Negro
Primera matriculación	2018-09-01
Número de transferencias	0

Imágenes del Vehículo







Condición del Vehículo

1. Lado interior del pilar B izquierdo, Arañazo, Abolladura. 2. Panel trasero de carrocería, Deformación, Grieta, Reparación de carrocería. 3. Rieles y estructura del asiento del conductor, Señales de desmontaje. 4. Rieles y estructura del asiento del pasajero delantero, Señales de desmontaje. 5. Panel lateral trasero izquierdo, Deformación. 6. Panel lateral trasero derecho, Deformación.

Información de Configuración

Información del modelo

Nombre del modelo	Mercedes-Benz E-Class 2018 Reforma E 200 L Deporte
Fecha de lanzamiento	2018.03

Parámetros básicos

Categoría del vehículo	Coche mediano y grande
Tipo de energía	Gasolina
Potencia máxima (kW)	135
Par máximo (N·m)	300
Transmisión	Integración manual de 9 velocidades
Tipo de carrocería	Sedán
Motor	2.0T 184 caballos de fuerza L4
Dimensiones (LxAxA) (mm)	5065*1860*1467
Aceleración 0-100 km/h (s)	8.6
Velocidad máxima (km/h)	235
Peso en vacío (kg)	1770

Parámetros básicos (continuación)

Peso máximo autorizado (kg)	-
Consumo combinado NEDC (L/100 km)	6.9

motor

Modelo de motor	274 920
Cilindrada (mL)	1991
Cilindrada (L)	2.0
Tipo de admisión	Turbo
Configuración de cilindros	L
Número de cilindros	4
Válvulas por cilindro	4
Distribución	DOHC
Potencia máxima (CV)	184
Régimen de potencia máxima (rpm)	5500
Régimen de par máximo (rpm)	1200-4000
Potencia neta máxima (kW)	-
Octanaje	95.
Sistema de alimentación	Spray directo
Material de culata	Aleación de aluminio
Material de bloque motor	Aleación de aluminio

Pantalla/Sistema

Pantalla a color de control central	<ul style="list-style-type: none">•
Tamaño de la pantalla de infoentretenimiento	<ul style="list-style-type: none">• 12,3 pulgadas
Bluetooth/Teléfono integrado	<ul style="list-style-type: none">•
Integración/Duplicación de smartphone	<ul style="list-style-type: none">•

Cuerpo

Longitud (mm)	5065
Anchura (mm)	1860
Altura (mm)	1467
Distancia entre ejes (mm)	3079

Cuerpo (continuación)

Vía delantera (mm)	1596
Vía trasera (mm)	1600
Tipo de apertura de puertas	-
Número de puertas	4
Número de plazas	5
Capacidad del depósito (L)	66
Volumen del tronco (L)	-
Coefficiente aerodinámico (Cx)	-

Caja de cambios

Abreviatura	Integración manual de 9 velocidades
Número de marchas	9
Tipo de transmisión	Transmisión automática con modo manual (AT)

Dirección del chasis

Tipo de tracción	Motor delantero, tracción trasera (FR)
Tipo de suspensión delantera	Suspensión independiente multibrazo
Tipo de suspensión trasera	Suspensión independiente multibrazo
Tipo de dirección asistida	Asistencia eléctrica
Estructura corporal	Tipo de carga

Configuración del asiento

Material de los asientos	<input type="radio"/> Cuero genuino; • Imitación de cuero
Ajuste del asiento principal	• Ajuste hacia adelante y hacia atrás; • Ajuste del respaldo; • Ajuste de altura (2 a); • Ajuste de altura (4 a)
Método de ajuste del coasiento	• Ajuste delantero y trasero; • Ajuste del respaldo
Ajuste eléctrico del asiento del conductor y del pasajero.	Principal •/Vice •
Funciones del asiento delantero	<input type="radio"/> Calefacción (USD 441); <input type="radio"/> Ventilación

Configuración del asiento (continuación)

Función de memoria del asiento eléctrico	<input type="radio"/>
Botones ajustables en la parte trasera del asiento del pasajero delantero	<input type="checkbox"/>
Ajuste del asiento de la segunda fila	<input type="radio"/> Ajuste del respaldo
Apoyabrazos central delantero/trasero	Antes <input type="checkbox"/> /después <input type="checkbox"/>
Portavasos trasero	<input type="checkbox"/>
Funciones del asiento de la segunda fila	<input type="radio"/> Calentar
Asientos de la segunda fila ajustables eléctricamente	<input type="radio"/>

Seguridad activa

Sistema antibloqueo de frenos (ABS)	<input type="checkbox"/>
Distribución electrónica de frenado (EBD/CBC)	<input type="checkbox"/>
Sistema de asistencia a la frenada (EBA/BAS/BA)	<input type="checkbox"/>
Sistema de control de tracción (ASR/TCS/TRC)	<input type="checkbox"/>
Control electrónico de estabilidad (ESC/ESP/DSC)	<input type="checkbox"/>
Sistema de monitorización de presión de neumáticos (TPMS)	<input type="checkbox"/>
Recordatorio de cinturón de seguridad	<input type="checkbox"/>
Anclajes ISOFIX para sillas infantiles	<input type="checkbox"/>
Sistema de aviso de cambio involuntario de carril (LDWS)	<input type="radio"/>
Frenado autónomo de emergencia (AEB)	<input type="checkbox"/>
Detector de fatiga del conductor	<input type="checkbox"/>
Sistema de llamada de emergencia (eCall)	<input type="checkbox"/>

Aire acondicionado/refrigerador

Aire acondicionado/refrigerador (continuación)

Método de control de temperatura del aire acondicionado	• Aire acondicionado automático
Climatización independiente trasera	○
Ventilaciones de aire del asiento trasero	•
Control de zona de temperatura	•
Purificador de aire para coche	-
Filtro PM2.5 para el habitáculo	-

Seguridad pasiva

Bolsa de aire del conductor y del pasajero	Principal •/Vice •
Airbags laterales delanteros y traseros	Antes •/después ○
Airbags de cabeza delanteros y traseros (airbags de cortina)	Antes •/después •
Neumáticos run-flat	•

Freno de rueda

Tipo de frenos delanteros	Tipo de disco de ventilación
Tipo de frenos traseros	Tipo de disco de ventilación
Tipo de freno de estacionamiento	Estacionado electrónico
Tamaño de neumáticos delanteros	-
Tamaño de neumáticos traseros	-
Tamaño de la rueda de repuesto	Ninguno

Audio/Iluminación interior

Marca del altavoz	○ Burmester Voz de Berlín
Número de hablantes	○ ≥ 12 altavoces; • 8-9 altavoces
Iluminación ambiental interior	•

Funciones de conducción

Pantalla de información de tráfico de navegación	-
---	---

Funciones de conducción (continuación)

Asistente de carril	○
Sistema de asistencia para mantenerse en el carril	-
Sistema de control de crucero	• Control de crucero; ○ Crucero adaptativo
Sistema de navegación por satélite	•
Asistencia de estacionamiento	•

Iluminación exterior

Fuente de luz de cruce	•LED
Fuente de luz de carretera	•LED
Luces diurnas LED	•
Luces altas y bajas adaptativas	○
Faros automáticos	•
Faros delanteros regulables en altura	•
Retardo de apagado de los faros	-
Encender las luces delanteras	○

Espejos exteriores

Función del espejo exterior	• Ajuste eléctrico; • Plegable eléctrico; ○ Memoria del espejo retrovisor; • Calefacción del espejo retrovisor; ○ Antideslumbrante automático
------------------------------------	---

Apariencia/antirrobo

Material de la llanta	• Aleación de aluminio
Baúl eléctrico	○
inmovilizador electrónico del motor	•
Sistema de cierre centralizado en el coche	•
Tipo de clave	• Llave de control remoto
Sistema de arranque sin llave	•

Apariencia/antirrobo (continuación)

Función de entrada sin llave	○
Kit de apariencia	• Estilo deportivo
Maletero manos libres	○
Cierre eléctrico de puertas	○

Tragaluz/Vidrio

Tipo de techo solar	• Techo corredizo eléctrico; ○ Techo corredizo panorámico
Elevallas eléctricas delanteros y traseros	Antes •/después •
Función de elevación de ventana con un solo toque	• Coche completo
Función anti-pinzamiento de ventana	•
Parasol para parabrisas trasero	○
Espejo de maquillaje para coche	•
Limpiaparabrisas trasero	-
Función de limpiaparabrisas con sensor de lluvia	•
Parasoles para ventanas laterales traseras	○
Cristal de privacidad lateral trasero	•

Color interior y exterior

Color exterior	Negro obsidiana: #000000; azul zafiro: #0D2C95; blanco ártico: #F4F4F4; rojo circonita: #B00D15; azul calciolita de sílice de agua: #0C0D32; marrón cristal: #2F1D0D; azul gris carbono: #464C64; plata iridio: #D7DBE9; Ceniza a la luz de la luz de la luz de la luz de la luz de la luna: #56662626 diamante blanco: #DDD3B7
Color interior	Negro: #000000; negro/marrón castaño: #000000/#3C2426; negro/beige macchiato: #000000/#D4D0CF

Volante/espejo interior

Volante/espejo interior (continuación)

Material del volante	• Corteza
Ajuste de la posición del volante	• Ajuste manual hacia arriba y hacia abajo; ○ Ajuste eléctrico hacia arriba y hacia abajo hacia adelante y hacia atrás
Volante multifunción	•
Volante calefactado	-
Memoria del volante	○
Pantalla de visualización de la computadora de viaje	•
Panel de instrumentos LCD completo	•
Función del espejo retrovisor interior	○ Antideslumbrante automático
Pantalla digital de visualización frontal HUD	○
Levas de cambio en el volante	•

Configuración inteligente

Servicios de coche conectado	○
Actualizaciones OTA	-

Control de conducción

Estacionamiento automático	•
Asistencia de arranque en pendiente	•
Función de suspensión variable	• Ajuste de la dureza de la suspensión; ○ Ajuste de la altura de la suspensión
Suspensión neumática	○
Relación de dirección variable	•
Tecnología de arranque y parada del motor	•

Hardware de conducción

Radar de estacionamiento delantero/trasero	Antes •/después •
---	-------------------

Hardware de conducción (continuación)

Sistema de cámaras de asistencia a la conducción	•Cámara de visión trasera;○Cámara de visión panorámica de 360 grados
---	--

Carga en el coche

Puerto multimedia/de carga	•USB
Función de carga inalámbrica del teléfono móvil	•
Fuente de alimentación de 220 V/230 V	○

Paquete opcional

Paquete opcional	<p>Paquete Zhile (USD 1,456; incluye: enchufe de 220 voltios en la parte trasera, sistema de visualización frontal); paquete de conducción inteligente (USD 2,059; incluye: paquete de seguimiento de carril, que incluye sistema de asistencia de punto ciego y sistema de asistencia de mantenimiento de carril activo, estacionamiento remoto Sistema auxiliar, componentes de estacionamiento con cámara de 360 °); smart Enjoy Set 1(USD 2,132; incluye: componentes de memoria, espejos retrovisores internos y externos antideslumbrantes automáticos, componentes de confort de entrada sin llave (KEYLESS-GO)); Smart Enjoy Set 3(USD 2,500; incluye: panel táctil central trasero Pantalla de control, aire acondicionado inteligente multizona (THERMOTRONIC), asientos traseros con calefacción, función de carga inalámbrica trasera); Smart Enjoy Suite 2 (USD 2,618; incluye: interior de cuero, asientos delanteros con aire acondicionado); Smart Enjoy Suite 4 (USD 3,338; incluye: asientos traseros ajustables eléctricamente y con función de memoria, Función de memoria del asiento trasero, función de apagado eléctrico, componentes de aire acondicionado en el automóvil (AIR-BALANCE), función de carga inalámbrica trasera, parasol eléctrico de la ventana trasera)</p>
-------------------------	---

"●" = Equipamiento de serie

"□" = No disponible

"○" = Equipamiento opcional.

Nota: Estos son vehículos del mercado chino. La cobertura de garantía no está disponible fuera de China.