

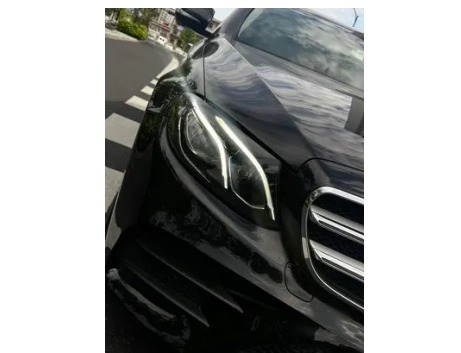
Отчет о Деталях Автомобиля

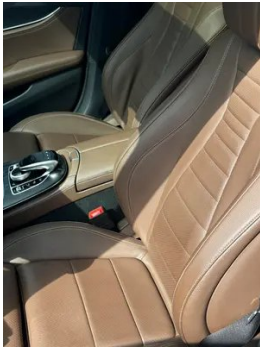
Mercedes-Benz E-Class 2018 Модификация E 200 L Спортивный

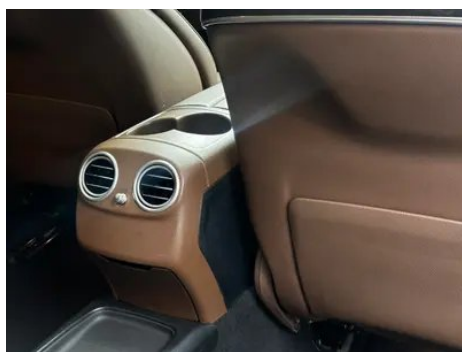
Основная Информация

Марка	Mercedes-Benz
Пробег	70,000 km
Цвет	Черный
Первая регистрация	2018-09-01
Количество передач	0

Изображения Автомобиля







Состояние Автомобиля

1. Внутренняя сторона левой стойки В, Царапина, Вмятина. 2. Задняя панель кузова, Деформация, Трещина, Кузовной ремонт. 3. Направляющие и каркас водительского сиденья, Следы демонтажа. 4. Направляющие и каркас переднего пассажирского сиденья, Следы демонтажа. 5. Левая задняя боковина, Деформация. 6. Правая задняя боковина, Деформация.

Информация о Конфигурации

Информация о модели

Наименование модели	Mercedes-Benz E-Class 2018 Модификация E 200 L Спортивный
Дата выпуска	2018.03

Основные параметры

Класс автомобиля	Большие и большие автомобили
Тип энергии	Бензин
Максимальная мощность (кВт)	135
Максимальный крутящий момент (Н·м)	300
Трансмиссия	9-ступенчатая автоматическая коробка передач с ручным режимом
Тип кузова	Седан
Двигатель	2,0 л, 184 лошадиные силы, L4
Габариты (Д×Ш×В) (мм)	5065*1860*1467
Разгон 0-100 км/ч (с)	8.6
Максимальная скорость (км/ч)	235
Снаряженная масса (кг)	1770
Полная масса (кг)	-
Расход топлива по циклу NEDC (л/100км)	6.9

двигатель

Модель двигателя	274 920
Рабочий объем (мл)	1991

двигатель (продолжение)

Рабочий объем (л)	2.0
Тип впуска	Турбонаддув
Компоновка цилиндров	L
Количество цилиндров	4
Клапанов на цилиндр	4
Газораспределительный механизм	DOHC
Максимальная мощность (л.с.)	184
Обороты максимальной мощности (об/мин)	5500
Обороты максимального крутящего момента (об/мин)	1200-4000
Максимальная полезная мощность (кВт)	-
Октановое число	Номер 95
Система подачи топлива	Прямой впрыск
Материал головки блока цилиндров	Алюминиевый сплав
Материал блока цилиндров	Алюминиевый сплав

Экран/Система

Центральный экран управления цветной	<ul style="list-style-type: none">•
Размер экрана информационно-развлекательной системы	<ul style="list-style-type: none">• 12,3 дюйма
Bluetooth/Автомобильный телефон	<ul style="list-style-type: none">•
Интеграция смартфона/Зеркалирование	<ul style="list-style-type: none">•

Тело

Длина (мм)	5065
Ширина (мм)	1860
Высота (мм)	1467
Колесная база (мм)	3079
Передняя колея (мм)	1596
Задняя колея (мм)	1600

Тело (продолжение)

Тип открывания дверей	-
Количество дверей	4
Количество мест	5
Объем топливного бака (л)	66
Объем багажника (л)	-
Коэффициент аэродинамического сопротивления (Cd)	-

Коробка передач

Аббревиатура	9-ступенчатая автоматическая коробка передач с ручным режимом
Количество передач	9
Тип трансмиссии	Автоматическая коробка передач с ручным режимом (AT)

Рулевое управление шасси

Тип привода	Переднемоторный, заднеприводный (FR)
Тип передней подвески	Множатная независимая подвеска
Тип задней подвески	Множатная независимая подвеска
Тип усилителя руля	Электрический усилитель
Строение тела	Несущая

Конфигурация сидений

Материал сидений	<input type="radio"/> Натуральная кожа; • имитация кожи
Регулировка основного сиденья	• Регулировка вперед-назад; • Регулировка спинки; • Регулировка по высоте (2 положения); • Регулировка по высоте (4 положения)
Метод регулировки совместного сиденья	• Регулировка вперед и назад; • регулировка спинки
Электрорегулировка сиденья водителя и пассажира	Мастер •/Заместитель •
Функции передних сидений	<input type="radio"/> Отопление (USD 441); <input type="radio"/> Вентиляция
Функция памяти электрических сидений	<input type="radio"/>

Конфигурация сидений (продолжение)

Кнопки регулировки заднего сиденья переднего пассажира	•
Регулировка сидений второго ряда	<input type="radio"/> Регулировка спинки
Передний/задний центральный подлокотник	До •/после •
Задний подстаканник	•
Функции сидений второго ряда	<input type="radio"/> Нагревание
Электрорегулировка сидений второго ряда	<input type="radio"/>

Активная безопасность

Антиблокировочная система (ABS)	•
Электронное распределение тормозных усилий (EBD/CBC)	•
Система экстренного торможения (EBA/BAS/BA)	•
Система контроля тяги (ASR/TCS/TRC)	•
Система курсовой устойчивости (ESC/ESP/DSC)	•
Система контроля давления в шинах (TPMS)	•
Система напоминания о ремне безопасности	•
Крепления ISOFIX для детских кресел	•
Система предупреждения о съезде с полосы (LDWS)	<input type="radio"/>
Система автономного экстренного торможения (АЕВ)	•
Система обнаружения усталости водителя	•

Активная безопасность (продолжение)

Система экстренного вызова (eCall)	•
------------------------------------	---

Кондиционер/холодильник

Метод регулирования температуры в системе кондиционирования воздуха	• Автоматический кондиционер
Независимая система климат-контроля для задних пассажиров	○
Вентиляционные отверстия на задних сиденьях	•
Контроль температурной зоны	•
Автомобильный очиститель воздуха	-
Салонный фильтр PM2.5	-

Пассивная безопасность

Подушка безопасности водителя/пассажира	Мастер •/Заместитель •
Передние/задние боковые подушки безопасности	До •/после ○
Подушки безопасности для защиты головы спереди/сзади (шторки безопасности)	До •/после •
Шины Run-Flat	•

Колесный тормоз

Тип передних тормозов	Вентиляционный диск
Тип задних тормозов	Вентиляционный диск
Тип стояночного тормоза	Электронный стоячий автомобиль
Размер передних шин	-
Размер задних шин	-
Размер запасного колеса	Нет.

Аудио/Внутреннее освещение

Название бренда динамика	○ Burmester Берлинский голос
Количество говорящих	○ ≥ 12 рогов; • 8-9 рогов

Аудио/Внутреннее освещение (продолжение)

Внутреннее окружающее освещение	•
---------------------------------	---

Функции вождения

Навигационный дисплей дорожной информации	-
Помощь в удержании полосы движения	○
Система помощи при движении по полосе	-
Система круиз-контроля	• Круиз с фиксированной скоростью; ○ Адаптивный круиз
Спутниковая навигационная система	•
Помощь при парковке	•

Внешнее освещение

Источник света ближнего света	•LED
Источник света дальнего света	•LED
Светодиодные дневные ходовые огни	•
Адаптивный дальний и ближний свет	○
Автоматические фары	•
Регулируемые по высоте фары	•
Задержка выключения фар	-
Поворот фар	○

Внешние зеркала

Функция внешнего зеркала	• Электрическая регулировка; • Электрический складной; ○ Память зеркала заднего вида; • Нагрев зеркала заднего вида; ○ Автоматический антибликовый
--------------------------	--

Внешний вид/противоугольное

Материал обода	• Алюминиевый сплав
Электрический багажник	○
Электронный иммобилайзер двигателя	•

Внешний вид/противоугонное (продолжение)

Центральный замок в автомобиле	•
Тип ключа	• Ключ дистанционного управления
Система бесключевого запуска	•
Функция бесключевого доступа	○
Внешний вид комплекта	• Спортивный стиль
Бесконтактное открывание багажника	○
Электрическое закрывание двери	○

Мансардное окно/стекло

Тип люка	• Электрический люк; ○ панорамный люк на крыше
Передние/задние электрические стеклоподъемники	До •/после •
Функция подъема окна одним нажатием	• Вся машина
Функция защиты от заземления окон	•
Солнцезащитный козырек на заднее стекло	○
Автомобильное зеркало для макияжа	•
Задний дворник	-
Функция стеклоочистителя с датчиком дождя	•
Солнцезащитные шторки на задние боковые окна	○
Заднее боковое защитное стекло	•

Цвет интерьера и экстерьера

Цвет интерьера и экстерьера (продолжение)

Цвет кузова	Черный камень: #000000; сапфировый синий: #0D2C95; арктический белый: # F4F4F4; циркон красный: # B00D15; водно-силиконовый кальциевый камень синий: #0C0D32; хрустальный коричневый: # 2F1D0D; углерод серый синий: #464C64; иридий серебристый: # D7DBE9; алмазный белый: # DDD3B7
Цвет салона	Черный: #000000; Черный/ каштановый коричневый: #000000/#3C2426; Черный/ Macchiato бежевый: #000000/# D4D0CF

Рулевое колесо/внутреннее зеркало

Материал рулевого колеса	<ul style="list-style-type: none">• Кора
Регулировка положения рулевого колеса	<ul style="list-style-type: none">• Ручная регулировка вверх и вниз; ○ электрическая регулировка вверх и вниз
Многофункциональное рулевое колесо	<ul style="list-style-type: none">•
Подогрев рулевого колеса	-
Память рулевого колеса	○
Экран дисплея маршрутного компьютера	<ul style="list-style-type: none">•
Полностью ЖК-панель приборов	<ul style="list-style-type: none">•
Функция внутреннего зеркала заднего вида	○ Автоматическая антибликовая
Цифровой дисплей HUD Head Up	○
Подрулевые лепестки переключения передач	<ul style="list-style-type: none">•

Интеллектуальная конфигурация

Сервисы подключенного автомобиля	○
Обновления по воздуху (ОТА)	-

Контроль вождения

Контроль вождения (продолжение)

Автоматическая парковка	•
Помощь при трогании на подъеме	•
Функция переменной подвески	• Регулировка жёсткости подвески; ○ Регулировка высоты подвески
Пневматическая подвеска	○
Переменное передаточное отношение рулевого управления	•
Технология запуска и остановки двигателя	•

Приводное оборудование

Передний/задний парковочный радар	До •/после •
Система видеопомощи при вождении	• Камера заднего вида; ○ Панорамная камера 360 градусов

Зарядка в автомобиле

Мультимедийный/зарядный порт	•USB
Функция беспроводной зарядки мобильного телефона	•
Электропитание 220В/230В	○

Дополнительный пакет

Дополнительный пакет (продолжение)

Дополнительный пакет

Набор Zhile (USD 1,456; в том числе: 220 вольт розетки сзади, система отображения на ровном уровне); Набор интеллектуального вождения (USD 2,059; включает в себя: набор для отслеживания полос движения, включая систему помощи слепым зонам и систему поддержки активной полосы движения, дистанционное управление парковкой (Система помощи парковке, парковочный компонент с камерой 360 °); набор Zhi Xiang 1(USD 2,132; в том числе: компонент памяти, автоматическое антибликовое внутреннее и внешнее зеркало заднего вида, компонент комфорта доступа без ключа (KEYLESS-GO); Набор Zhi Xiang 3(USD 2,500; в том числе: центральный сенсорный экран заднего ряда, многорегиональный интеллектуальный кондиционер (THERMOTRONIC), подогреваемые задние сиденья, функция беспроводной зарядки заднего ряда); комплект Zhixiang 2(USD 2,618; в том числе: кожаный салон, передние сиденья с кондиционером); комплект Zhixiang 4(USD 3,338; в том числе: задние сиденья с электрической регулировкой и функцией памяти. Функция памяти заднего сиденья, функция электрического отключения, компонент кондиционирования воздуха в автомобиле (AIR-BALANCE), функция беспроводной зарядки заднего ряда, электрический солнцезащитный козырек заднего окна)

"●" = Стандартное оборудование

"□" = Недоступно

"○" = Опциональное оборудование.

Примечание: Это автомобили для китайского рынка.
Гарантийное покрытие недоступно за пределами Китая.