

# Отчет о Деталях Автомобиля

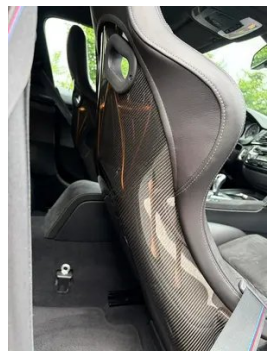
## BMW M4 2016 M4 GTS

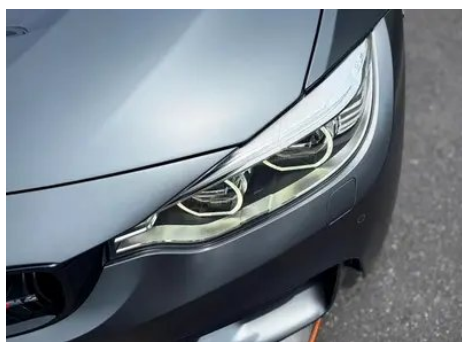
### Основная Информация

Марка	<b>BMW</b>
Пробег	<b>19,000 km</b>
Цвет	<b>Тёмно-серый</b>
Первая регистрация	<b>2017-06-01</b>
Количество передач	<b>8</b>

### Изображения Автомобиля







## Состояние Автомобиля

1. Направляющие и каркас водительского сиденья, Следы демонтажа. 2. Направляющие и каркас переднего пассажирского сиденья, Следы демонтажа. 3. Левая задняя боковина, Ремонт лакокрасочного покрытия, Кузовной ремонт. 4. Правая задняя боковина, Ремонт лакокрасочного покрытия, Кузовной ремонт. 5. Подушка безопасности, Следы демонтажа, Отзыв. 6. Передний подрамник, Следы демонтажа.

## Информация о Конфигурации

### Информация о модели

Наименование модели	BMW M4 2016 M4 GTS
Дата выпуска	2016.09

### Основные параметры

Класс автомобиля	Автомобиль среднего размера
Тип энергии	Бензин
Максимальная мощность (кВт)	368
Максимальный крутящий момент (Н·м)	600
Трансмиссия	7-транс влажного двойного сцепления
Тип кузова	Спортивный автомобиль с жестким верхом
Двигатель	3.0T 500 Мощность лошадиная сила L6
Габариты (Д×Ш×В) (мм)	4689*1870*1390
Разгон 0-100 км/ч (с)	3.8
Максимальная скорость (км/ч)	305
Снаряженная масса (кг)	-
Полная масса (кг)	-
Расход топлива по циклу NEDC (л/100км)	8.6

### двигатель

Модель двигателя	S55B30
Рабочий объем (мл)	2979

## двигатель (продолжение)

<b>Рабочий объем (л)</b>	3.0
<b>Тип впуска</b>	Двойной турбо
<b>Компоновка цилиндров</b>	L
<b>Количество цилиндров</b>	6
<b>Клапанов на цилиндр</b>	4
<b>Газораспределительный механизм</b>	DOHC
<b>Диаметр цилиндра (мм)</b>	84
<b>Ход поршня (мм)</b>	89.6
<b>Максимальная мощность (л.с.)</b>	500
<b>Обороты максимальной мощности (об/мин)</b>	6250
<b>Обороты максимального крутящего момента (об/мин)</b>	4000-5500
<b>Максимальная полезная мощность (кВт)</b>	-
<b>Октановое число</b>	Номер 95
<b>Система подачи топлива</b>	Прямой впрыск
<b>Материал головки блока цилиндров</b>	Алюминиевый сплав
<b>Материал блока цилиндров</b>	Алюминиевый сплав
<b>Технологии, специфичные для двигателей</b>	Double VANOS/Valvetronic

## Экран/Система

<b>Центральный экран управления цветной</b>	•
<b>Размер экрана информационно-развлекательной системы</b>	• 10,25 дюйма
<b>Bluetooth/ Автомобильный телефон</b>	•
<b>CD/DVD-проигрыватель</b>	• DVD на одном диске

## Тело

<b>Длина (мм)</b>	4689
<b>Ширина (мм)</b>	1870

## Тело (продолжение)

<b>Высота (мм)</b>	1390
<b>Колесная база (мм)</b>	2812
<b>Передняя колея (мм)</b>	1596
<b>Задняя колея (мм)</b>	1604
<b>Тип открывания дверей</b>	-
<b>Количество дверей</b>	2
<b>Количество мест</b>	2
<b>Объем топливного бака (л)</b>	60
<b>Объем багажника (л)</b>	-
<b>Коэффициент аэродинамического сопротивления (Cd)</b>	-

## Коробка передач

<b>Аббревиатура</b>	7-транс влажного двойного сцепления
<b>Количество передач</b>	7
<b>Тип трансмиссии</b>	Мокрая коробка передач с двойным сцеплением (DCT)

## Полный привод/внедорожник

<b>Дифференциал повышенного трения/блокировка дифференциала</b>	<ul style="list-style-type: none"><li>• Дифференциал предельного скольжения заднего моста</li></ul>
---	---

## Рулевое управление шасси

<b>Тип привода</b>	Переднемоторный, заднеприводный (FR)
<b>Тип передней подвески</b>	Двухшальная независимая подвеска McPherson
<b>Тип задней подвески</b>	Независимая подвеска с пятью звенками
<b>Тип усилителя руля</b>	Электрический усилитель
<b>Строение тела</b>	Несущая

## Конфигурация сидений

<b>Материал сидений</b>	<ul style="list-style-type: none"><li>• Натуральная кожа</li></ul>
<b>Регулировка основного сиденья</b>	<ul style="list-style-type: none"><li>• Регулировка вперед и назад;</li><li>• регулировка спинки</li></ul>
<b>Метод регулировки совместного сиденья</b>	<ul style="list-style-type: none"><li>• Регулировка вперед и назад;</li><li>• регулировка спинки</li></ul>

## Конфигурация сидений (продолжение)

Электрорегулировка сиденья водителя и пассажира	-
Кнопки регулировки заднего сиденья переднего пассажира	-
Передний/задний центральный подлокотник	-
Задний подстаканник	-
Сиденья спортивного типа	•

## Активная безопасность

Антиблокировочная система (ABS)	•
Электронное распределение тормозных усилий (EBD/CBC)	•
Система экстренного торможения (EBA/BAS/BA)	•
Система контроля тяги (ASR/TCS/TRC)	•
Система курсовой устойчивости (ESC/ESP/DSC)	•
Система контроля давления в шинах (TPMS)	•
Система напоминания о ремне безопасности	•
Крепления ISOFIX для детских кресел	•
Система предупреждения о съезде с полосы (LDWS)	-
Система автономного экстренного торможения (АЕВ)	-
Система обнаружения усталости водителя	•
Система экстренного вызова (eCall)	•

## Кондиционер/холодильник

## Кондиционер/холодильник (продолжение)

Метод регулирования температуры в системе кондиционирования воздуха	• Автоматический кондиционер
Независимая система климат-контроля для задних пассажиров	-
Вентиляционные отверстия на задних сиденьях	•
Контроль температурной зоны	•
Автомобильный очиститель воздуха	-
Салонный фильтр PM2.5	-

## Пассивная безопасность

Подушка безопасности водителя/пассажира	Мастер •/Заместитель •
Передние/задние боковые подушки безопасности	-
Подушки безопасности для защиты головы спереди/сзади (шторки безопасности)	-

## Колесный тормоз

Тип передних тормозов	Керамическая вентиляция диска
Тип задних тормозов	Керамическая вентиляция диска
Тип стояночного тормоза	Ручной тормоз
Размер передних шин	265/35 R19
Размер задних шин	285/30 R20
Размер запасного колеса	Нет.

## Аудио/Внутреннее освещение

Количество говорящих	• 4-5 рогов
----------------------	-------------

## Функции вождения

Навигационный дисплей дорожной информации	-
Помощь в удержании полосы движения	-
Система помощи при движении по полосе	-

## Функции вождения (продолжение)

<b>Система круиз-контроля</b>	<ul style="list-style-type: none"><li>• Круиз с фиксированной скоростью</li></ul>
<b>Спутниковая навигационная система</b>	<ul style="list-style-type: none"><li>•</li></ul>
<b>Помощь при парковке</b>	-

## Внешнее освещение

<b>Источник света ближнего света</b>	<ul style="list-style-type: none"><li>• LED</li></ul>
<b>Источник света дальнего света</b>	<ul style="list-style-type: none"><li>• LED</li></ul>
<b>Светодиодные дневные ходовые огни</b>	<ul style="list-style-type: none"><li>•</li></ul>
<b>Адаптивный дальний и ближний свет</b>	<ul style="list-style-type: none"><li>•</li></ul>
<b>Автоматические фары</b>	<ul style="list-style-type: none"><li>•</li></ul>
<b>Регулируемые по высоте фары</b>	<ul style="list-style-type: none"><li>•</li></ul>
<b>Задержка выключения фар</b>	-
<b>Поворот фар</b>	<ul style="list-style-type: none"><li>•</li></ul>
<b>Устройство для очистки фар</b>	<ul style="list-style-type: none"><li>•</li></ul>

## Внешние зеркала

<b>Функция внешнего зеркала</b>	<ul style="list-style-type: none"><li>• Электрическая регулировка;</li><li>• Электрический складывание;</li><li>• Подогрев зеркал заднего вида;</li><li>• Автоматическое антибликовое покрытие</li></ul>
---------------------------------	--

## Внешний вид/противоугонное

<b>Материал обода</b>	<ul style="list-style-type: none"><li>• Алюминиевый сплав</li></ul>
<b>Электронный иммобилайзер двигателя</b>	<ul style="list-style-type: none"><li>•</li></ul>
<b>Центральный замок в автомобиле</b>	<ul style="list-style-type: none"><li>•</li></ul>
<b>Тип ключа</b>	<ul style="list-style-type: none"><li>• Ключ дистанционного управления</li></ul>
<b>Система бесключевого запуска</b>	<ul style="list-style-type: none"><li>•</li></ul>
<b>Внешний вид комплекта</b>	<ul style="list-style-type: none"><li>• Спортивный стиль</li></ul>
<b>Безрамная конструкция двери</b>	<ul style="list-style-type: none"><li>•</li></ul>

## Мансардное окно/стекло

## Мансардное окно/стекло (продолжение)

Передние/задние электрические стеклоподъемники	До •/после-
Функция подъема окна одним нажатием	• Весь автомобиль
Функция защиты от заземления окон	•
Автомобильное зеркало для макияжа	•
Задний дворник	-
Функция стеклоочистителя с датчиком дождя	•

## Цвет интерьера и экстерьера

Цвет кузова	Рудная зола #35383D Абу-Даби Синий #335487 Остин желтый #D8C978 Драгоценный камень зеленый #252425 Руда белый #FAFAFA Сакир апельсин #C12D14 Снежная гора белый #FAFAFA Серебряный камень #A2AAAE
Цвет салона	Черный: #000000

## Рулевое колесо/внутреннее зеркало

Материал рулевого колеса	• Кора
Регулировка положения рулевого колеса	• Ручная регулировка вверх и вниз
Многофункциональное рулевое колесо	•
Подогрев рулевого колеса	-
Память рулевого колеса	-
Экран дисплея маршрутного компьютера	•
Полностью ЖК-панель приборов	-
Функция внутреннего зеркала заднего вида	• Автоматическая антибликовая
Цифровой дисплей HUD Head Up	•
Подрулевые лепестки переключения передач	•

## Интеллектуальная конфигурация

Сервисы подключенного автомобиля	•
Обновления по воздуху (ОТА)	-

## Контроль вождения

Автоматическая парковка	-
Помощь при трогании на подъеме	•
Функция переменной подвески	• Регулировка жёсткости амортизаторов подвески; • Регулировка высоты подвески
Переменное передаточное отношение рулевого управления	•
Технология запуска и остановки двигателя	•

## Приводное оборудование

Передний/задний парковочный радар	До •/после •
-----------------------------------	--------------

## Зарядка в автомобиле

Мультимедийный/зарядный порт	•USB;•AUX
------------------------------	-----------

"●" = Стандартное оборудование

"-" = Недоступно

"○" = Опциональное оборудование.

Примечание: Это автомобили для китайского рынка.  
Гарантийное покрытие недоступно за пределами Китая.