

# Informe de Detalles del Vehículo

Toyota Corolla 2012 Versión deslumbrante 1.6L Automático GL

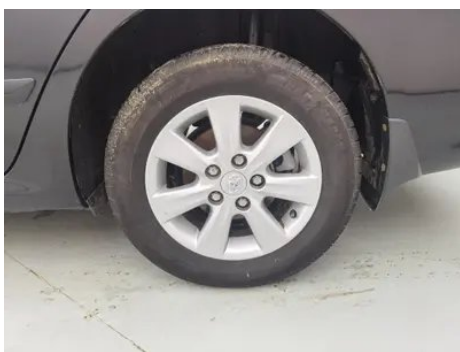
## Información Básica

Marca	Toyota
Kilometraje	154,000 km
Color	Negro
Primera matriculación	2012-06-01
Número de transferencias	0

## Imágenes del Vehículo







## Condición del Vehículo

1. Estribo izquierdo, Daño por arañazo, Deformación del lado exterior. 2. Estribo derecho, Reparación de pintura, Deformación del lado exterior, Reparación de carrocería del lado exterior. 3. Lado interior del pilar B izquierdo, Arañazo, Deformación no relacionada con accidente. 4. Lado interior del pilar B derecho, Arañazo. 5. Lado interior del pilar C derecho, Arañazo. 6. Rieles y estructura del asiento del conductor, Corrosión. 7. Panel lateral trasero izquierdo, Arañazo. 8. Panel lateral trasero derecho, Arañazo, Rozadura, Deformación.

## Información de Configuración

### Información del modelo

<b>Nombre del modelo</b>	Toyota Corolla 2012 Versión deslumbrante 1.6L Automático GL
<b>Fecha de lanzamiento</b>	2012.03

### Parámetros básicos

<b>Categoría del vehículo</b>	Coche compacto
<b>Tipo de energía</b>	Gasolina
<b>Potencia máxima (kW)</b>	90
<b>Par máximo (N·m)</b>	154
<b>Transmisión</b>	Automático de 4 velocidades
<b>Tipo de carrocería</b>	Sedán
<b>Motor</b>	1,6 L 122 CV L4
<b>Dimensiones (LxAxA) (mm)</b>	4545*1760*1490
<b>Aceleración 0-100 km/h (s)</b>	-
<b>Velocidad máxima (km/h)</b>	180
<b>Peso en vacío (kg)</b>	1300

## Parámetros básicos (continuación)

<b>Peso máximo autorizado (kg)</b>	-
<b>Consumo combinado NEDC (L/100 km)</b>	6.9

### motor

<b>Modelo de motor</b>	1ZR-FE
<b>Cilindrada (mL)</b>	1598
<b>Cilindrada (L)</b>	1.6
<b>Tipo de admisión</b>	Inhala natural
<b>Configuración de cilindros</b>	L
<b>Número de cilindros</b>	4
<b>Válvulas por cilindro</b>	4
<b>Relación de compresión</b>	10.2
<b>Distribución</b>	DOHC
<b>Diámetro (mm)</b>	80.5
<b>Carrera (mm)</b>	78.5
<b>Potencia máxima (CV)</b>	122
<b>Régimen de potencia máxima (rpm)</b>	6000
<b>Régimen de par máximo (rpm)</b>	5200
<b>Potencia neta máxima (kW)</b>	-
<b>Octanaje</b>	92.
<b>Sistema de alimentación</b>	EFI multipunto
<b>Material de culata</b>	Aleación de aluminio
<b>Material de bloque motor</b>	Aleación de aluminio
<b>Tecnologías específicas del motor</b>	Doble VVT-i

### Pantalla/Sistema

<b>Pantalla a color de control central</b>	•
<b>Bluetooth/Teléfono integrado</b>	•

### Cuerpo

<b>Longitud (mm)</b>	4545
<b>Anchura (mm)</b>	1760

## Cuerpo (continuación)

<b>Altura (mm)</b>	1490
<b>Distancia entre ejes (mm)</b>	2600
<b>Vía delantera (mm)</b>	1535
<b>Vía trasera (mm)</b>	1535
<b>Altura libre con carga (mm)</b>	160
<b>Tipo de apertura de puertas</b>	-
<b>Número de puertas</b>	4
<b>Número de plazas</b>	5
<b>Capacidad del depósito (L)</b>	55
<b>Volumen del tronco (L)</b>	450
<b>Coefficiente aerodinámico (Cx)</b>	-

## Caja de cambios

<b>Abreviatura</b>	Automático de 4 velocidades
<b>Número de marchas</b>	4
<b>Tipo de transmisión</b>	Transmisión automática (AT)

## Dirección del chasis

<b>Tipo de tracción</b>	Motor delantero, tracción delantera (FF)
<b>Tipo de suspensión delantera</b>	Suspensión independiente MacPherson
<b>Tipo de suspensión trasera</b>	Nueva suspensión de brazo de remolque (Amortiguador Tipo de separación de resorte de amortiguación)
<b>Tipo de dirección asistida</b>	Asistencia eléctrica
<b>Estructura corporal</b>	Tipo de carga

## Configuración del asiento

<b>Material de los asientos</b>	• Tejido
<b>Ajuste del asiento principal</b>	• Ajuste delantero y trasero; • Ajuste del respaldo
<b>Método de ajuste del coasiento</b>	• Ajuste delantero y trasero; • Ajuste del respaldo
<b>Ajuste eléctrico del asiento del conductor y del pasajero.</b>	-

## Configuración del asiento (continuación)

<b>Botones ajustables en la parte trasera del asiento del pasajero delantero</b>	-
<b>Asiento trasero plegable</b>	• Proporción hacia abajo
<b>Apoyabrazos central delantero/trasero</b>	Antes •/después-
<b>Portavasos trasero</b>	-

## Seguridad activa

<b>Sistema antibloqueo de frenos (ABS)</b>	•
<b>Distribución electrónica de frenado (EBD/CBC)</b>	•
<b>Sistema de asistencia a la frenada (EBA/BAS/BA)</b>	•
<b>Sistema de control de tracción (ASR/TCS/TRC)</b>	-
<b>Control electrónico de estabilidad (ESC/ESP/DSC)</b>	-
<b>Recordatorio de cinturón de seguridad</b>	•
<b>Anclajes ISOFIX para sillas infantiles</b>	•
<b>Sistema de aviso de cambio involuntario de carril (LDWS)</b>	-
<b>Frenado autónomo de emergencia (AEB)</b>	-
<b>Detector de fatiga del conductor</b>	-

## Aire acondicionado/refrigerador

<b>Método de control de temperatura del aire acondicionado</b>	• Aire acondicionado automático
<b>Climatización independiente trasera</b>	-
<b>Ventilaciones de aire del asiento trasero</b>	-
<b>Control de zona de temperatura</b>	-
<b>Purificador de aire para coche</b>	-

## Aire acondicionado/refrigerador (continuación)

<b>Filtro PM2.5 para el habitáculo</b>	-
--	---

## Seguridad pasiva

<b>Bolsa de aire del conductor y del pasajero</b>	Principal •/Vice •
<b>Airbags laterales delanteros y traseros</b>	-
<b>Airbags de cabeza delanteros y traseros (airbags de cortina)</b>	-

## Freno de rueda

<b>Tipo de frenos delanteros</b>	Tipo de disco de ventilación
<b>Tipo de frenos traseros</b>	Tipo de disco
<b>Tipo de freno de estacionamiento</b>	Freno de mano
<b>Tamaño de neumáticos delanteros</b>	195/65 R15
<b>Tamaño de neumáticos traseros</b>	195/65 R15
<b>Tamaño de la rueda de repuesto</b>	Tamaño completo

## Audio/Iluminación interior

<b>Número de hablantes</b>	• 6-7 altavoces
----------------------------	-----------------

## Funciones de conducción

<b>Pantalla de información de tráfico de navegación</b>	-
<b>Asistente de carril</b>	-
<b>Sistema de asistencia para mantenerse en el carril</b>	-
<b>Sistema de navegación por satélite</b>	•
<b>Asistencia de estacionamiento</b>	-

## Iluminación exterior

<b>Luces diurnas LED</b>	-
<b>Luces altas y bajas adaptativas</b>	-
<b>Faros automáticos</b>	-
<b>Luces antiniebla delanteras</b>	•

## Iluminación exterior (continuación)

<b>Faros delanteros regulables en altura</b>	•
<b>Retardo de apagado de los faros</b>	-

## Espejos exteriores

<b>Función del espejo exterior</b>	• Ajuste eléctrico
------------------------------------	--------------------

## Apariencia/antirrobo

<b>Material de la llanta</b>	• Aleación de aluminio
<b>inmovilizador electrónico del motor</b>	•
<b>Sistema de cierre centralizado en el coche</b>	•
<b>Tipo de clave</b>	• Llave de control remoto
<b>Sistema de arranque sin llave</b>	-

## Tragaluz/Vidrio

<b>Tipo de techo solar</b>	• Techo corredizo eléctrico
<b>Elevalunas eléctricos delanteros y traseros</b>	Antes •/después •
<b>Función anti-pinzamiento de ventana</b>	-
<b>Espejo de maquillaje para coche</b>	•
<b>Limpiaparabrisas trasero</b>	-

## Color interior y exterior

<b>Color exterior</b>	Plateado #BABABA Mica marrón oscuro metálico #52433A Súper blanco #FFFFFF Mica roja metálica #C4283E Mica negra #000000 Metal gris #3D4142 Mica azul oscuro #1C3B57
-----------------------	---

## Volante/espejo interior

<b>Ajuste de la posición del volante</b>	• Ajuste manual hacia arriba y hacia abajo
<b>Volante multifunción</b>	•
<b>Volante calefactado</b>	-
<b>Memoria del volante</b>	-
<b>Panel de instrumentos LCD completo</b>	-

## Volante/espejo interior (continuación)

<b>Función del espejo retrovisor interior</b>	○ Antideslumbrante automático
---	-------------------------------

## Configuración inteligente

<b>Servicios de coche conectado</b>	-
<b>Actualizaciones OTA</b>	-

## Control de conducción

<b>Estacionamiento automático</b>	-
-----------------------------------	---

## Hardware de conducción

<b>Radar de estacionamiento delantero/trasero</b>	Antes-/después ○
<b>Sistema de cámaras de asistencia a la conducción</b>	• Imagen de marcha atrás

---

"●" = Equipamiento de serie

"-" = No disponible

"○" = Equipamiento opcional.

Nota: Estos son vehículos del mercado chino. La cobertura de garantía no está disponible fuera de China.