

# Informe de Detalles del Vehículo

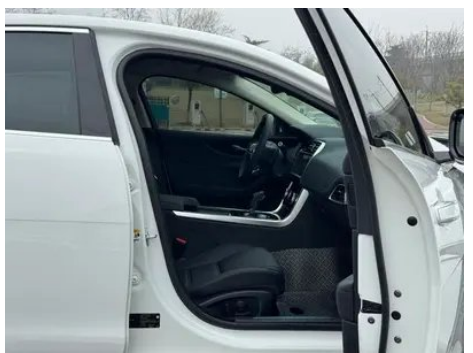
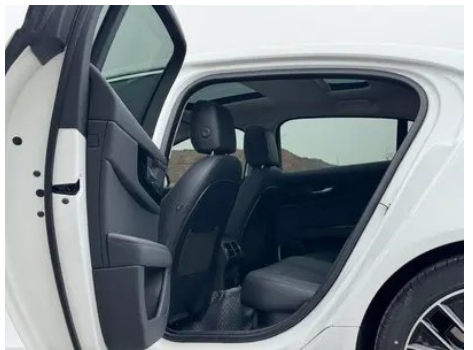
## Jaguar XEL 2021 2.0T 250PS S Versión agresiva y elegante

### Información Básica

Marca	Jaguar
Kilometraje	47,000 km
Color	Blanco
Primera matriculación	2022-04-01
Número de transferencias	0

### Imágenes del Vehículo







## Condición del Vehículo

1. Rieles y estructura del asiento del conductor, Señales de desmontaje. 2. Rieles y estructura del asiento del pasajero delantero, Señales de desmontaje.

## Información de Configuración

### Información del modelo

<b>Nombre del modelo</b>	Jaguar XEL 2021 2.0T 250PS S Versión agresiva y elegante
<b>Fecha de lanzamiento</b>	2021.05

### Parámetros básicos

<b>Categoría del vehículo</b>	Coche mediano
<b>Tipo de energía</b>	Gasolina
<b>Potencia máxima (kW)</b>	184
<b>Par máximo (N·m)</b>	365
<b>Transmisión</b>	8 velocidades
<b>Tipo de carrocería</b>	Sedán
<b>Motor</b>	2.0T 250 caballos de fuerza L4
<b>Dimensiones (LxAxA) (mm)</b>	4778*1850*1429
<b>Aceleración 0-100 km/h (s)</b>	7.3
<b>Velocidad máxima (km/h)</b>	240
<b>Peso en vacío (kg)</b>	1730
<b>Peso máximo autorizado (kg)</b>	2180
<b>Consumo combinado NEDC (L/100 km)</b>	6.7
<b>Consumo combinado WLTP (L/100 km)</b>	7.83

### motor

<b>Modelo de motor</b>	PT204
<b>Cilindrada (mL)</b>	1997
<b>Cilindrada (L)</b>	2.0

## motor (continuación)

<b>Tipo de admisión</b>	Turbo
<b>Configuración de cilindros</b>	L
<b>Número de cilindros</b>	4
<b>Válvulas por cilindro</b>	4
<b>Distribución</b>	DOHC
<b>Potencia máxima (CV)</b>	250
<b>Régimen de potencia máxima (rpm)</b>	5500
<b>Régimen de par máximo (rpm)</b>	1300-4500
<b>Potencia neta máxima (kW)</b>	184
<b>Octanaje</b>	95.
<b>Sistema de alimentación</b>	Spray directo
<b>Material de culata</b>	Aleación de aluminio
<b>Material de bloque motor</b>	Aleación de aluminio
<b>Disposición del motor</b>	Vertical

## Pantalla/Sistema

<b>Pantalla a color de control central</b>	<ul style="list-style-type: none"><li>• Pantalla LCD táctil</li></ul>
<b>Tamaño de la pantalla de infoentretenimiento</b>	<ul style="list-style-type: none"><li>• 10.2 pulgadas</li></ul>
<b>Bluetooth/Teléfono integrado</b>	<ul style="list-style-type: none"><li>•</li></ul>
<b>Integración/Duplicación de smartphone</b>	<ul style="list-style-type: none"><li>• Compatibilidad con Apple CarPlay;</li><li>• Compatibilidad con Baidu CarLife</li></ul>
<b>Sistema de control de reconocimiento de voz</b>	<ul style="list-style-type: none"><li>• Sistema multimedia;</li><li>• Navegación;</li><li>• Teléfono</li></ul>
<b>Tamaño de la pantalla de la consola central</b>	<ul style="list-style-type: none"><li>○ 5.5 pulgadas</li></ul>
<b>Sistema inteligente a bordo del vehículo</b>	<ul style="list-style-type: none"><li>• InControl Inteligente Conducción</li></ul>

## Cuerpo

<b>Longitud (mm)</b>	4778
<b>Anchura (mm)</b>	1850
<b>Altura (mm)</b>	1429
<b>Distancia entre ejes (mm)</b>	2935

## Cuerpo (continuación)

Vía delantera (mm)	1598
Vía trasera (mm)	1582
Tipo de apertura de puertas	Puerta batiente
Número de puertas	4
Número de plazas	5
Capacidad del depósito (L)	62
Volumen del tronco (L)	-
Coefficiente aerodinámico (Cx)	-
Ángulo de ataque (°)	12
Ángulo de salida (°)	15
Radio de giro mínimo (m)	5.9

## Caja de cambios

Abreviatura	8 velocidades
Número de marchas	8
Tipo de transmisión	Transmisión automática con modo manual (AT)

## Dirección del chasis

Tipo de tracción	Motor delantero, tracción trasera (FR)
Tipo de suspensión delantera	Suspensión independiente de doble horquilla
Tipo de suspensión trasera	Suspensión independiente multibrazo
Tipo de dirección asistida	Asistencia eléctrica
Estructura corporal	Tipo de carga

## Configuración del asiento

Material de los asientos	• Imitación de cuero
Ajuste del asiento principal	• Ajuste delantero y trasero; • Ajuste del respaldo; • Ajuste de altura (4 a); • Soporte lumbar (4 a)
Método de ajuste del coasiento	• Ajuste delantero y trasero; • Ajuste del respaldo; • Ajuste de altura (4 a); • Soporte lumbar (4 a)
Ajuste eléctrico del asiento del conductor y del pasajero.	Principal •/Vice •

## Configuración del asiento (continuación)

<b>Funciones del asiento delantero</b>	<input type="radio"/> Calentar
<b>Botones ajustables en la parte trasera del asiento del pasajero delantero</b>	-
<b>Apoyabrazos central delantero/trasero</b>	Antes •/después •
<b>Portavasos trasero</b>	•
<b>Funciones del asiento de la segunda fila</b>	<input type="radio"/> Calentar

## Seguridad activa

<b>Sistema antibloqueo de frenos (ABS)</b>	•
<b>Distribución electrónica de frenado (EBD/CBC)</b>	•
<b>Sistema de asistencia a la frenada (EBA/BAS/BA)</b>	•
<b>Sistema de control de tracción (ASR/TCS/TRC)</b>	•
<b>Control electrónico de estabilidad (ESC/ESP/DSC)</b>	•
<b>Sistema de monitorización de presión de neumáticos (TPMS)</b>	• Pantalla de presión de neumáticos
<b>Recordatorio de cinturón de seguridad</b>	• Vehículo completo
<b>Anclajes ISOFIX para sillas infantiles</b>	•
<b>Sistema de aviso de cambio involuntario de carril (LDWS)</b>	•
<b>Frenado autónomo de emergencia (AEB)</b>	•
<b>Detector de fatiga del conductor</b>	•
<b>Alerta de colisión frontal (FCW)</b>	•
<b>Sistema de llamada de emergencia (eCall)</b>	•

## Aire acondicionado/refrigerador

## Aire acondicionado/refrigerador (continuación)

<b>Método de control de temperatura del aire acondicionado</b>	• Aire acondicionado automático
<b>Climatización independiente trasera</b>	-
<b>Ventilaciones de aire del asiento trasero</b>	•
<b>Control de zona de temperatura</b>	•
<b>Purificador de aire para coche</b>	•
<b>Filtro PM2.5 para el habitáculo</b>	•
<b>generador de iones negativos</b>	•

## Seguridad pasiva

<b>Bolsa de aire del conductor y del pasajero</b>	Principal •/Vice •
<b>Airbags laterales delanteros y traseros</b>	Antes •/después-
<b>Airbags de cabeza delanteros y traseros (airbags de cortina)</b>	Antes •/después •

## Freno de rueda

<b>Tipo de frenos delanteros</b>	Tipo de disco de ventilación
<b>Tipo de frenos traseros</b>	Tipo de disco de ventilación
<b>Tipo de freno de estacionamiento</b>	Estacionado electrónico
<b>Tamaño de neumáticos delanteros</b>	225/45 R18
<b>Tamaño de neumáticos traseros</b>	225/45 R18
<b>Tamaño de la rueda de repuesto</b>	No tamaño completo

## Audio/Iluminación interior

<b>Marca del altavoz</b>	○ El Tesoro británico de Meridian (USD 1,059)
<b>Número de hablantes</b>	• 6 altavoces; ○ 17 altavoces (USD 1,059)
<b>Iluminación ambiental interior</b>	• Multicolor
<b>Luz de lectura táctil</b>	•

## Funciones de conducción

<b>Pantalla de información de tráfico de navegación</b>	<ul style="list-style-type: none"><li>•</li></ul>
<b>Asistente de carril</b>	-
<b>Sistema de asistencia para mantenerse en el carril</b>	<ul style="list-style-type: none"><li>•</li></ul>
<b>Sistema de control de crucero</b>	<ul style="list-style-type: none"><li>• Control de crucero</li></ul>
<b>Sistema de navegación por satélite</b>	<ul style="list-style-type: none"><li>•</li></ul>
<b>Reconocimiento de señales de tráfico vial</b>	<ul style="list-style-type: none"><li>•</li></ul>
<b>Asistencia de estacionamiento</b>	-

## Iluminación exterior

<b>Fuente de luz de cruce</b>	<ul style="list-style-type: none"><li>• LED</li></ul>
<b>Fuente de luz de carretera</b>	<ul style="list-style-type: none"><li>• LED</li></ul>
<b>Luces diurnas LED</b>	<ul style="list-style-type: none"><li>•</li></ul>
<b>Luces altas y bajas adaptativas</b>	<ul style="list-style-type: none"><li>•</li></ul>
<b>Faros automáticos</b>	<ul style="list-style-type: none"><li>•</li></ul>
<b>Faros delanteros regulables en altura</b>	<ul style="list-style-type: none"><li>•</li></ul>
<b>Retardo de apagado de los faros</b>	<ul style="list-style-type: none"><li>•</li></ul>
<b>Características de iluminación</b>	<ul style="list-style-type: none"><li>○ Tipo de matriz (USD 1,059)</li></ul>

## Espejos exteriores

<b>Función del espejo exterior</b>	<ul style="list-style-type: none"><li>• Ajuste eléctrico; • Plegable eléctrico; • Calefacción del espejo retrovisor; • Plegable automático del coche bloqueado</li></ul>
------------------------------------	--

## Apariencia/antirrobo

<b>Material de la llanta</b>	<ul style="list-style-type: none"><li>• Aleación de aluminio</li></ul>
<b>inmovilizador electrónico del motor</b>	<ul style="list-style-type: none"><li>•</li></ul>
<b>Sistema de cierre centralizado en el coche</b>	<ul style="list-style-type: none"><li>•</li></ul>
<b>Tipo de clave</b>	<ul style="list-style-type: none"><li>• Llave de control remoto</li></ul>

## Apariencia/antirrobo (continuación)

<b>Sistema de arranque sin llave</b>	•
<b>Función de entrada sin llave</b>	• Vehículo completo
<b>Función de arranque remoto</b>	•
<b>Rejilla cerrada activa</b>	•

## Tragaluz/Vidrio

<b>Tipo de techo solar</b>	• Techo corredizo eléctrico segmentado
<b>Elevallas eléctricas delanteros y traseros</b>	Antes •/después •
<b>Función de elevación de ventana con un solo toque</b>	• Vehículo completo
<b>Función anti-pinzamiento de ventana</b>	•
<b>Espejo de maquillaje para coche</b>	• Iluminación del conductor principal; • Iluminación del copiloto
<b>Limpiaparabrisas trasero</b>	-
<b>Función de limpiaparabrisas con sensor de lluvia</b>	• Tipo de inducción de lluvia

## Color interior y exterior

<b>Color exterior</b>	Plata caballo blanco #BFBFBF Blanco Fuji #DCDCDC Rojo florentino #6F2525 Azul llama #253F71 Rosselló rojo #362627 Santorini Negro #000000 Gran Bretaña Racing Verde #1D2F30
<b>Color interior</b>	Ébano #000000 Negro Beige claro #000000 #C8C8C8

## Volante/espejo interior

<b>Material del volante</b>	• Cuero genuino
<b>Ajuste de la posición del volante</b>	• Ajuste manual hacia arriba y hacia abajo
<b>Volante multifunción</b>	•
<b>Volante calefactado</b>	○
<b>Memoria del volante</b>	-
<b>Pantalla de visualización de la computadora de viaje</b>	• Color

## Volante/espejo interior (continuación)

<b>Panel de instrumentos LCD completo</b>	<ul style="list-style-type: none"><li>•</li></ul>
<b>Tamaño del instrumento LCD</b>	<ul style="list-style-type: none"><li>• 12,3 pulgadas</li></ul>
<b>Función del espejo retrovisor interior</b>	<ul style="list-style-type: none"><li>• Antideslumbrante automático; ○ Medios de transmisión</li></ul>
<b>Cambio de marchas</b>	<ul style="list-style-type: none"><li>• Cambio de manillar electrónico</li></ul>
<b>Pantalla digital de visualización frontal HUD</b>	<ul style="list-style-type: none"><li>○</li></ul>

## Configuración inteligente

<b>Servicios de coche conectado</b>	<ul style="list-style-type: none"><li>•</li></ul>
<b>Actualizaciones OTA</b>	-
<b>Red 4G/5G</b>	<ul style="list-style-type: none"><li>•4G</li></ul>
<b>Función remota de la aplicación móvil</b>	<ul style="list-style-type: none"><li>• Control de puertas; • Arranque del vehículo; • Control de iluminación; • Control del climatizador; • Comprobación del estado del vehículo/diagnóstico; • Localización del vehículo / buscar mi coche</li></ul>
<b>puntos de acceso wifi</b>	<ul style="list-style-type: none"><li>•</li></ul>

## Control de conducción

<b>Interruptor de modo de conducción</b>	<ul style="list-style-type: none"><li>• Deportes; • Económico; • Estándar/cómodo; • Nieve</li></ul>
<b>Estacionamiento automático</b>	<ul style="list-style-type: none"><li>•</li></ul>
<b>Descenso por pendiente pronunciada</b>	<ul style="list-style-type: none"><li>•</li></ul>
<b>Asistencia de arranque en pendiente</b>	<ul style="list-style-type: none"><li>•</li></ul>
<b>Función de suspensión variable</b>	<ul style="list-style-type: none"><li>○ Ajuste de la amortiguación de la suspensión</li></ul>
<b>Tecnología de arranque y parada del motor</b>	<ul style="list-style-type: none"><li>•</li></ul>

## Hardware de conducción

<b>Radar de estacionamiento delantero/trasero</b>	Antes •/después •
<b>Sistema de cámaras de asistencia a la conducción</b>	<ul style="list-style-type: none"><li>• Imagen de marcha atrás</li></ul>
<b>Cámara de percepción frontal</b>	<ul style="list-style-type: none"><li>• Monocular</li></ul>

## Hardware de conducción (continuación)

Número de cámaras	• 2
Número de radares ultrasónicos	• 8

## Carga en el coche

Puerto multimedia/de carga	•USB
Número de puertos USB/ Tipo-C	• 2 en la primera fila
Función de carga inalámbrica del teléfono móvil	○Primera fila

## Paquete opcional

Paquete opcional	Paquete de calefacción de invierno (USD 706; incluye: ajuste eléctrico de 12 direcciones en el asiento delantero, almohada manual de 2 direcciones, función de calefacción, asiento trasero con reposabrazos centrales, función de calefacción, función de calefacción del volante); Paquete de control dinámico (USD 1,059; incluye: sistema dinámico adaptativo, ruedas de aleación de aluminio de 19 pulgadas, Corte de diamantes de 10 rayos - estilo 1050, pedal de metal brillante); Paquete de tecnología inteligente (USD 1,853; incluye: espejo retrovisor interior de streaming, sistema táctil de doble pantalla (10 "pantalla de control central + 5.5" pantalla de control de aire acondicionado), carga inalámbrica delantera, sistema de visualización HUD Head - up)
------------------	--

"●" = Equipamiento de serie

"\_" = No disponible

"○" = Equipamiento opcional.

Nota: Estos son vehículos del mercado chino. La cobertura de garantía no está disponible fuera de China.