

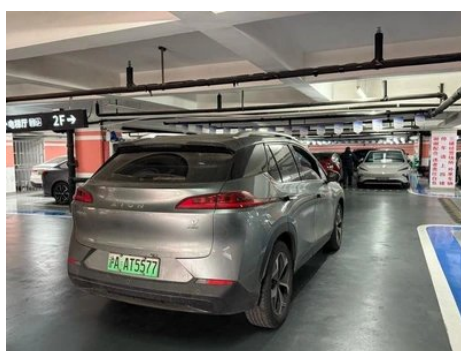
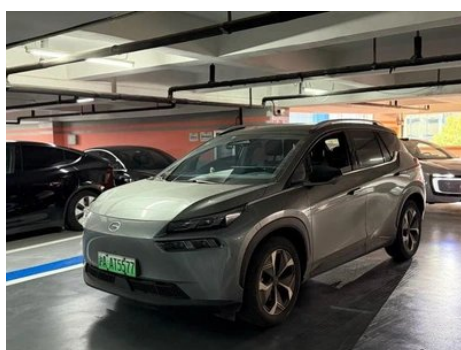
Informe de Detalles del Vehículo

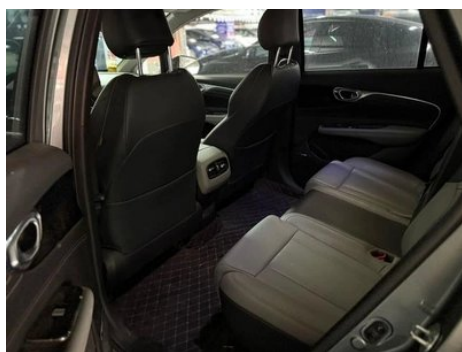
AION V 2021 AION V Plus 70 Edición de tecnología Zhixiang Fosfato de hierro y litio

Información Básica

Marca	AION
Kilometraje	63,000 km
Color	Gris plateado
Primera matriculación	2022-03-01
Número de transferencias	0

Imágenes del Vehículo





Condición del Vehículo

1. Puerta trasera izquierda, Reparación de pintura. 2. Moldura exterior del estribo izquierdo, Arañazo. 3. Moldura exterior del estribo derecho, Arañazo.

Información de Configuración

Información del modelo

Nombre del modelo	AION V 2021 Plus 70 Edición de tecnología Zhixiang Fosfato de hierro y litio
Fecha de lanzamiento	2021.09

Parámetros básicos

Categoría del vehículo	SUV compacto
Tipo de energía	Vehículo eléctrico de batería (BEV)
Potencia máxima (kW)	165
Par máximo (N·m)	350
Tipo de carrocería	SUV
Dimensiones (LxAxA) (mm)	4650*1920*1720
Aceleración 0-100 km/h (s)	7.9
Velocidad máxima (km/h)	185
Peso en vacío (kg)	2040
Peso máximo autorizado (kg)	2450
Autonomía eléctrica NEDC (km)	500
Motor eléctrico (CV)	224

Parámetros básicos (continuación)

Consumo eléctrico en equivalente de combustible (L/100km)	1.7
--	-----

Motor eléctrico

Tipo de motor	Imán permanente/sincronización
Potencia total de motores eléctricos (kW)	165
Par total de motores eléctricos (N·m)	350
Potencia máx. del motor eléctrico delantero (kW)	165
Par máx. del motor eléctrico delantero (N·m)	350
Número de motores de accionamiento	Motor único
Configuración de motores	Frente
Tipo de batería	Batería de fosfato de hierro y litio
Capacidad de la batería (kWh)	71.8
Potencia total de motores eléctricos (CV)	224
Fabricante de celdas de batería	Batería de litio AVIC
Sistema de refrigeración de batería	Refrigerado por líquido
Densidad de energía de la batería (Wh/kg)	141
Consumo de energía por cada 100 km (kWh/100km)	15.3
Función de carga rápida	Apoyo

Pantalla/Sistema

Pantalla a color de control central	<ul style="list-style-type: none">• Pantalla LCD táctil
Tamaño de la pantalla de infoentretenimiento	<ul style="list-style-type: none">• 15,6 pulgadas
Bluetooth/Teléfono integrado	<ul style="list-style-type: none">•
Sistema de control de reconocimiento de voz	<ul style="list-style-type: none">• Sistema multimedia;• Navegación;• Teléfono;• Aire acondicionado
Reconocimiento facial	<ul style="list-style-type: none">•

Cuerpo

Longitud (mm)	4650
Anchura (mm)	1920
Altura (mm)	1720
Distancia entre ejes (mm)	2830
Vía delantera (mm)	1630
Vía trasera (mm)	1645
Altura libre con carga (mm)	150
Tipo de apertura de puertas	Puerta batiente
Número de puertas	5
Número de plazas	5
Volumen del tronco (L)	405
Coefficiente aerodinámico (Cx)	-
Ángulo de ataque (°)	18
Ángulo de salida (°)	22
Radio de giro mínimo (m)	6
Pendiente máxima de subida (%)	30
Ángulo máximo de ascenso (°)	16.7

Caja de cambios

Abreviatura	Caja de cambios de una sola velocidad para vehículos eléctricos
Número de marchas	1
Tipo de transmisión	Transmisión de relación fija

Dirección del chasis

Tipo de tracción	Motor delantero, tracción delantera (FF)
Tipo de suspensión delantera	Suspensión independiente MacPherson
Tipo de suspensión trasera	Suspensión independiente multibrazo
Tipo de dirección asistida	Asistencia eléctrica
Estructura corporal	Tipo de carga

Configuración del asiento

Material de los asientos	• Imitación de cuero
---------------------------------	----------------------

Configuración del asiento (continuación)

Ajuste del asiento principal	<ul style="list-style-type: none">• Ajuste delantero y trasero; • Ajuste del respaldo; • Ajuste de altura (2 direcciones); • Soporte lumbar (2 direcciones)
Método de ajuste del coasiento	<ul style="list-style-type: none">• Ajuste delantero y trasero; • Ajuste del respaldo
Ajuste eléctrico del asiento del conductor y del pasajero.	Principal •/Vice •
Funciones del asiento delantero	<ul style="list-style-type: none">• Calefacción; • Ventilación
Función de memoria del asiento eléctrico	<ul style="list-style-type: none">• Posición de conducción
Botones ajustables en la parte trasera del asiento del pasajero delantero	-
Ajuste del asiento de la segunda fila	<ul style="list-style-type: none">• Ajuste del respaldo
Asiento trasero plegable	<ul style="list-style-type: none">• Proporción hacia abajo
Apoyabrazos central delantero/trasero	Antes •/después •
Portavasos trasero	<ul style="list-style-type: none">•

Seguridad activa

Sistema antibloqueo de frenos (ABS)	<ul style="list-style-type: none">•
Distribución electrónica de frenado (EBD/CBC)	<ul style="list-style-type: none">•
Sistema de asistencia a la frenada (EBA/BAS/BA)	<ul style="list-style-type: none">•
Sistema de control de tracción (ASR/TCS/TRC)	<ul style="list-style-type: none">•
Control electrónico de estabilidad (ESC/ESP/DSC)	<ul style="list-style-type: none">•
Sistema de monitorización de presión de neumáticos (TPMS)	<ul style="list-style-type: none">• Pantalla de presión de neumáticos
Recordatorio de cinturón de seguridad	<ul style="list-style-type: none">• Coche completo
Anclajes ISOFIX para sillas infantiles	<ul style="list-style-type: none">•
Sistema de aviso de cambio involuntario de carril (LDWS)	<ul style="list-style-type: none">•

Seguridad activa (continuación)

Frenado autónomo de emergencia (AEB)	•
Detector de fatiga del conductor	•
Alerta de colisión frontal (FCW)	•
Alerta de conducción a baja velocidad	•
Sistema de llamada de emergencia (eCall)	•
Modo centinela	○

Aire acondicionado/refrigerador

Método de control de temperatura del aire acondicionado	• Aire acondicionado automático
Climatización independiente trasera	-
Ventilaciones de aire del asiento trasero	•
Control de zona de temperatura	•
Purificador de aire para coche	•
Filtro PM2.5 para el habitáculo	•
generador de iones negativos	•
Dispositivo de fragancia para coche	•
Aire acondicionado con bomba de calor	•

Seguridad pasiva

Bolsa de aire del conductor y del pasajero	Principal •/Vice •
Airbags laterales delanteros y traseros	Antes •/después-
Airbags de cabeza delanteros y traseros (airbags de cortina)	Antes •/después •

Freno de rueda

Tipo de frenos delanteros	Tipo de disco de ventilación
Tipo de frenos traseros	Tipo de disco

Freno de rueda (continuación)

Tipo de freno de estacionamiento	Estacionado electrónico
Tamaño de neumáticos delanteros	235/55 R19
Tamaño de neumáticos traseros	235/55 R19
Tamaño de la rueda de repuesto	Ninguno

Audio/Iluminación interior

Número de hablantes	• Pendiente
Luz de lectura táctil	•

Funciones de conducción

Pantalla de información de tráfico de navegación	•
Asistente de carril	-
Sistema de asistencia para mantenerse en el carril	•
Sistema de control de crucero	• Crucero adaptativo a toda velocidad
Sistema de navegación por satélite	•
Nivel de asistencia a la conducción	•L2
Reconocimiento de señales de tráfico vial	•
Marca del mapa	• Baidu
Aparcamiento remoto	○
Sistemas de asistencia al conductor	•ADiGO
Mapa de alta precisión	○
Navegación en tiempo real con RA	•
Asistencia de estacionamiento	○

Iluminación exterior

Fuente de luz de cruce	•LED
Fuente de luz de carretera	•LED
Luces diurnas LED	•

Iluminación exterior (continuación)

Luces altas y bajas adaptativas	<ul style="list-style-type: none">•
Faros automáticos	<ul style="list-style-type: none">•
Faros delanteros regulables en altura	<ul style="list-style-type: none">•
Retardo de apagado de los faros	<ul style="list-style-type: none">•

Espejos exteriores

Función del espejo exterior	<ul style="list-style-type: none">• Ajuste eléctrico; • Plegado eléctrico; • Memoria del espejo retrovisor; • Calefacción del espejo retrovisor
------------------------------------	---

Apariencia/antirrobo

Material de la llanta	<ul style="list-style-type: none">• Aleación de aluminio
Baúl eléctrico	<ul style="list-style-type: none">•
Sistema de cierre centralizado en el coche	<ul style="list-style-type: none">•
Tipo de clave	<ul style="list-style-type: none">• Llave de control remoto; • Llave Bluetooth
Sistema de arranque sin llave	<ul style="list-style-type: none">•
Función de entrada sin llave	<ul style="list-style-type: none">• Primera fila
Memoria de posición del maletero eléctrico	<ul style="list-style-type: none">•
Baca de techo	<ul style="list-style-type: none">•
Pre calentamiento de la batería	<ul style="list-style-type: none">•
Manija de puerta eléctrica oculta	<ul style="list-style-type: none">•
Descarga al exterior	<ul style="list-style-type: none">•

Tragaluz/Vidrio

Tipo de techo solar	<ul style="list-style-type: none">• No abra el techo corredizo panorámico
Elevalunas eléctricos delanteros y traseros	Antes •/después •
Función de elevación de ventana con un solo toque	<ul style="list-style-type: none">• Coche completo
Función anti-pinzamiento de ventana	<ul style="list-style-type: none">•

Tragaluz/Vidrio (continuación)

Espejo de maquillaje para coche	<ul style="list-style-type: none">• Iluminación del conductor principal;• Iluminación del copiloto
Limpiaparabrisas trasero	<ul style="list-style-type: none">•
Función de limpiaparabrisas con sensor de lluvia	<ul style="list-style-type: none">• Tipo de inducción de lluvia

Color interior y exterior

Color exterior	Gris simple y elegante: # BEBEBE, Negro, Plata holográfica: #000000/# DCDCDC, Gris libre: #969696, Azul Tifney: #5AF0F0, Negro, Tifney azul: #000000/#5AF0F0, Negro, Symphony Purple: #000000/# DCB4DC, Negro, Polar, Blanco: #000000/# FFFFFFFF, Negro, Quantum, Rojo: #000000/# C42A2C, Negro, Verde de la estrella: #000000/# C8E6C8; púrpura de la ilusión: # DCB4DC, Polar, Blanco: # FFFFFFFF, Plata de velocidad: # AAAAAA, Quantum, Rojo: # C42A2C; plata holográfica: # D2D9DE; verde estrella: # C8E6C8; sombra nocturna, Negro: #000000
Color interior	Gris negro (Espacio de vitalidad), #000000/#BEBEBE, Gris naranja (Espejo gris naranja), #E6C878/#BEBEBE, Negro (Noche de competición), #000000

Volante/espejo interior

Material del volante	<ul style="list-style-type: none">• Corteza
Ajuste de la posición del volante	<ul style="list-style-type: none">• Ajuste manual hacia arriba y hacia abajo
Volante multifunción	<ul style="list-style-type: none">•
Volante calefactado	-
Memoria del volante	-
Pantalla de visualización de la computadora de viaje	<ul style="list-style-type: none">• Color
Panel de instrumentos LCD completo	<ul style="list-style-type: none">•
Tamaño del instrumento LCD	<ul style="list-style-type: none">• 12,3 pulgadas
Función del espejo retrovisor interior	<ul style="list-style-type: none">• Manual antideslumbrante

Volante/espejo interior (continuación)

Cambio de marchas	• Cambio de perilla electrónica
Dispositivo ETC	○

Configuración inteligente

Servicios de coche conectado	•
Actualizaciones OTA	•
Red 4G/5G	•4G
Función remota de la aplicación móvil	• Control de puerta, • Gestión de carga, • Control de aire acondicionado; • Calefacción de asientos, • Consulta/diagnóstico del estado del vehículo; • Posicionamiento/búsqueda del vehículo
puntos de acceso wifi	•

Control de conducción

Interruptor de modo de conducción	• Deportes; • Económico; • Estándar/Comodidad
Estacionamiento automático	•
Descenso por pendiente pronunciada	•
Asistencia de arranque en pendiente	•
Sistema de recuperación de energía	•

Hardware de conducción

Radar de estacionamiento delantero/trasero	Antes ○/después •
Sistema de cámaras de asistencia a la conducción	• Imagen panorámica de 360 grados
Chasis transparente/ imagen de 540 grados	○
Número de cámaras en el coche	• 1

Carga en el coche

Puerto multimedia/de carga	•USB
Número de puertos USB/ Tipo-C	• 2 en la primera fila/1 en la última fila

Carga en el coche (continuación)

Función de carga inalámbrica del teléfono móvil

- Primera fila

"●" = Equipamiento de serie

"-" = No disponible

"○" = Equipamiento opcional.

Nota: Estos son vehículos del mercado chino. La cobertura de garantía no está disponible fuera de China.