

Informe de Detalles del Vehículo

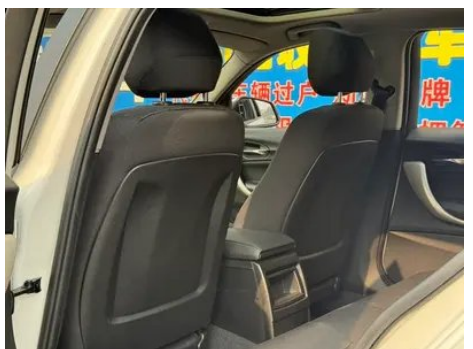
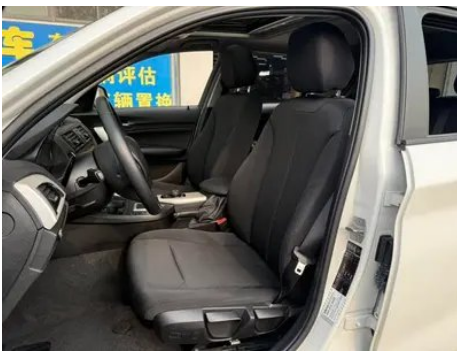
**BMW 1 Series (Imported) 2013 Reforma 116i
Líder**

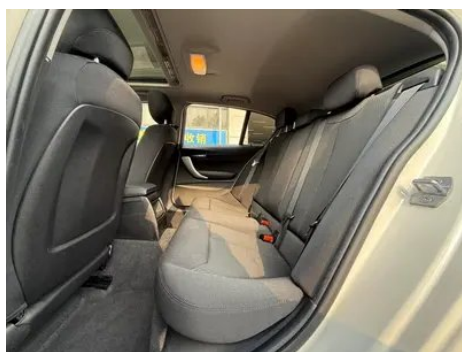
Información Básica

Marca	BMW
Kilometraje	70,000 km
Color	Blanco
Primera matriculación	2015-12-01
Número de transferencias	0

Imágenes del Vehículo







Condición del Vehículo

1. Larguero lateral superior izquierdo, Reparación de pintura. 2. Larguero lateral superior derecho, Reparación de pintura. 3. Larguero trasero izquierdo, Grietas en elementos accesorios. 4. Panel lateral trasero izquierdo, Reparación de pintura, Reparación de carrocería. 5. Panel lateral trasero derecho, Reparación de pintura, Reparación de carrocería.

Información de Configuración

Información del modelo

Nombre del modelo	BMW 1 Series (Imported) 2013 Reforma 116i Líder
Fecha de lanzamiento	2013.05

Parámetros básicos

Categoría del vehículo	Coche compacto
Tipo de energía	Gasolina
Potencia máxima (kW)	100
Par máximo (N·m)	220
Transmisión	8 velocidades
Tipo de carrocería	Hatchback
Motor	1.6T 136 caballos de fuerza L4
Dimensiones (LxAxA) (mm)	4324*1765*1458
Aceleración 0-100 km/h (s)	8.7
Velocidad máxima (km/h)	210
Peso en vacío (kg)	1475
Peso máximo autorizado (kg)	-

Parámetros básicos (continuación)

Consumo combinado NEDC (L/100 km)	6.3
--	-----

motor

Modelo de motor	N13B16A
Cilindrada (mL)	1598
Cilindrada (L)	1.6
Tipo de admisión	Turbo
Configuración de cilindros	L
Número de cilindros	4
Válvulas por cilindro	4
Relación de compresión	10.5
Distribución	DOHC
Diámetro (mm)	77
Carrera (mm)	85.8
Potencia máxima (CV)	136
Régimen de potencia máxima (rpm)	4400
Régimen de par máximo (rpm)	1350-4300
Potencia neta máxima (kW)	-
Octanaje	95.
Sistema de alimentación	Spray directo
Material de culata	Aleación de aluminio
Material de bloque motor	Aleación de aluminio
Tecnologías específicas del motor	Double VANOS/Valvetronic

Pantalla/Sistema

Pantalla a color de control central	•
Bluetooth/Teléfono integrado	○
Reproductor de CD/DVD	• CD de un solo disco

Cuerpo

Longitud (mm)	4324
Anchura (mm)	1765
Altura (mm)	1458

Cuerpo (continuación)

Distancia entre ejes (mm)	2690
Vía delantera (mm)	1535
Vía trasera (mm)	1569
Tipo de apertura de puertas	-
Número de puertas	5
Número de plazas	5
Capacidad del depósito (L)	52
Volumen del tronco (L)	-
Coefficiente aerodinámico (Cx)	-

Caja de cambios

Abreviatura	8 velocidades
Número de marchas	8
Tipo de transmisión	Transmisión automática con modo manual (AT)

Dirección del chasis

Tipo de tracción	Motor delantero, tracción trasera (FR)
Tipo de suspensión delantera	Suspensión independiente Macpherson de doble bola
Tipo de suspensión trasera	Suspensión independiente multibrazo
Tipo de dirección asistida	Asistencia eléctrica
Estructura corporal	Tipo de carga

Configuración del asiento

Material de los asientos	•Tela;○Cuero genuino
Ajuste del asiento principal	• Ajuste hacia adelante y hacia atrás; • Ajuste del respaldo; • Ajuste de altura (2 a);○ Ajuste de altura (4 a)
Método de ajuste del coasiento	• Ajuste delantero y trasero; • Ajuste del respaldo
Ajuste eléctrico del asiento del conductor y del pasajero.	Principal ○/Secundario ○
Funciones del asiento delantero	○ Calentamiento (USD 515)

Configuración del asiento (continuación)

Función de memoria del asiento eléctrico	○
Botones ajustables en la parte trasera del asiento del pasajero delantero	-
Asiento trasero plegable	• Proporción hacia abajo
Apoyabrazos central delantero/trasero	Antes •/después-
Portavasos trasero	-
Asientos de estilo deportivo	○

Seguridad activa

Sistema antibloqueo de frenos (ABS)	•
Distribución electrónica de frenado (EBD/CBC)	•
Sistema de asistencia a la frenada (EBA/BAS/BA)	•
Sistema de control de tracción (ASR/TCS/TRC)	•
Control electrónico de estabilidad (ESC/ESP/DSC)	•
Sistema de monitorización de presión de neumáticos (TPMS)	•
Recordatorio de cinturón de seguridad	•
Anclajes ISOFIX para sillas infantiles	•
Sistema de aviso de cambio involuntario de carril (LDWS)	○
Frenado autónomo de emergencia (AEB)	-
Detector de fatiga del conductor	-

Aire acondicionado/refrigerador

Método de control de temperatura del aire acondicionado	• Aire acondicionado manual; ○ Aire acondicionado automático
Climatización independiente trasera	-

Aire acondicionado/refrigerador (continuación)

Ventilaciones de aire del asiento trasero	○
Control de zona de temperatura	○
Purificador de aire para coche	-
Filtro PM2.5 para el habitáculo	-

Seguridad pasiva

Bolsa de aire del conductor y del pasajero	Principal •/Vice •
Airbags laterales delanteros y traseros	Antes •/después-
Airbags de cabeza delanteros y traseros (airbags de cortina)	Antes •/después •
Neumáticos run-flat	•

Freno de rueda

Tipo de frenos delanteros	Tipo de disco de ventilación
Tipo de frenos traseros	Tipo de disco
Tipo de freno de estacionamiento	Freno de mano
Tamaño de neumáticos delanteros	205/55 R16
Tamaño de neumáticos traseros	205/55 R16
Tamaño de la rueda de repuesto	Ninguno

Audio/Iluminación interior

Número de hablantes	• 6-7 altavoces
Iluminación ambiental interior	•

Funciones de conducción

Pantalla de información de tráfico de navegación	-
Asistente de carril	-
Sistema de asistencia para mantenerse en el carril	-
Sistema de control de cruce	○ Control de cruce

Funciones de conducción (continuación)

Sistema de navegación por satélite	○
Asistencia de estacionamiento	-

Iluminación exterior

Fuente de luz de cruce	• Halógeno; ○ xenón
Fuente de luz de carretera	• Halógeno; ○ xenón
Luces diurnas LED	○
Luces altas y bajas adaptativas	-
Faros automáticos	•
luces antiniebla delanteras	•
Faros delanteros regulables en altura	○
Retardo de apagado de los faros	-
Encender las luces delanteras	○
Dispositivo de limpieza de faros	○

Espejos exteriores

Función del espejo exterior	• Ajuste eléctrico; ○ Memoria del espejo retrovisor; • Calefacción del espejo retrovisor; ○ antideslumbrante automático
------------------------------------	---

Apariencia/antirrobo

Material de la llanta	• Aleación de aluminio
Baúl eléctrico	-
inmovilizador electrónico del motor	•
Sistema de cierre centralizado en el coche	•
Tipo de clave	• Llave de control remoto
Sistema de arranque sin llave	•
Función de entrada sin llave	○

Tragaluz/Vidrio

Tipo de techo solar	• Techo corredizo eléctrico
----------------------------	-----------------------------

Tragaluz/Vidrio (continuación)

Elevallas eléctricos delanteros y traseros	Antes •/después •
Función anti-pinzamiento de ventana	•
Espejo de maquillaje para coche	•
Limpiaparabrisas trasero	•
Función de limpiaparabrisas con sensor de lluvia	•

Color interior y exterior

Color exterior	Snow Mountain White: # FAFafa; Midnight Blue: # 05526E; Mineral White: # E7E7E7; Valencia Orange: # FF660E; Gem Green: #242224; Glacier Silver: # 949A9C; Negro: #000000; Mineral Grey: # 949A9C; Deep Sea Blue: #263756; Etoazul: #143594
Color interior	Negro: #000000; negro/gris tinta: #000000/#969696; negro/blanco perla: #000000/# EBDEEB

Volante/espejo interior

Material del volante	• Corteza
Ajuste de la posición del volante	• Ajuste manual hacia arriba y hacia abajo
Volante multifunción	•
Volante calefactado	-
Memoria del volante	-
Pantalla de visualización de la computadora de viaje	•
Panel de instrumentos LCD completo	-
Función del espejo retrovisor interior	○ Antideslumbrante automático (USD 265)

Configuración inteligente

Servicios de coche conectado	-
Actualizaciones OTA	-

Control de conducción

Estacionamiento automático	-
-----------------------------------	---

Control de conducción (continuación)

Tecnología de arranque y parada del motor	•
--	---

Hardware de conducción

Radar de estacionamiento delantero/trasero	Antes-/después •
Sistema de cámaras de asistencia a la conducción	○ Imagen de marcha atrás

Carga en el coche

Puerto multimedia/de carga	•AUX
-----------------------------------	------

"●" = Equipamiento de serie

"-" = No disponible

"○" = Equipamiento opcional.

Nota: Estos son vehículos del mercado chino. La cobertura de garantía no está disponible fuera de China.