

Отчет о Деталях Автомобиля

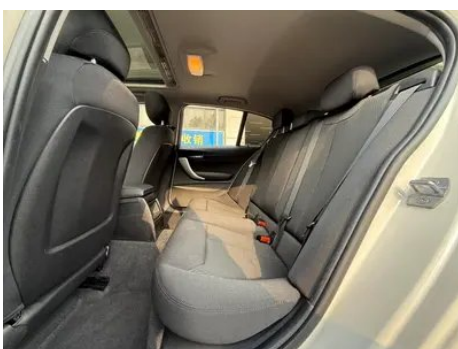
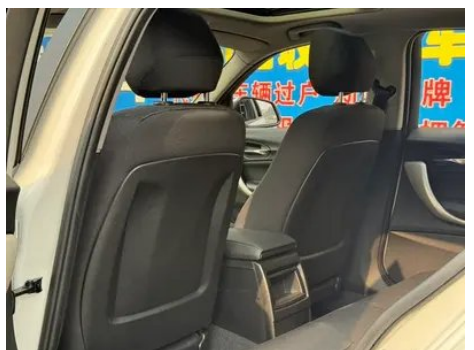
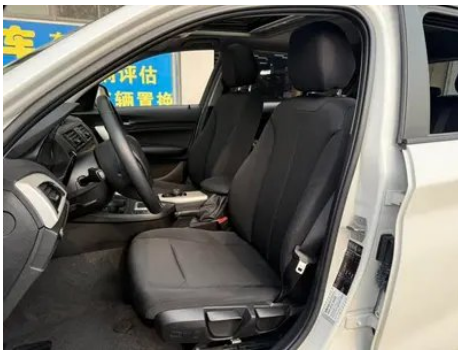
BMW 1 Series (Imported) 2013 Модификация
116i Лидирующий

Основная Информация

Марка	BMW
Пробег	70,000 km
Цвет	Белый
Первая регистрация	2015-12-01
Количество передач	0

Изображения Автомобиля







Состояние Автомобиля

1. Левый верхний боковой лонжерон, Ремонт лакокрасочного покрытия.
2. Правый верхний боковой лонжерон, Ремонт лакокрасочного покрытия.
3. Левый задний лонжерон, Трещины крепёжных элементов.
4. Левая задняя боковина, Ремонт лакокрасочного покрытия, Кузовной ремонт.
5. Правая задняя боковина, Ремонт лакокрасочного покрытия, Кузовной ремонт.

Информация о Конфигурации

Информация о модели

Наименование модели	BMW 1 Series (Imported) 2013 Модификация 116i Лидирующий
Дата выпуска	2013.05

Основные параметры

Класс автомобиля	Компактный автомобиль
Тип энергии	Бензин
Максимальная мощность (кВт)	100
Максимальный крутящий момент (Н·м)	220
Трансмиссия	8 ручных передач
Тип кузова	Хэтчбек
Двигатель	1.6T 136 л.с. L4
Габариты (Д×Ш×В) (мм)	4324*1765*1458
Разгон 0-100 км/ч (с)	8.7
Максимальная скорость (км/ч)	210
Снаряженная масса (кг)	1475
Полная масса (кг)	-
Расход топлива по циклу NEDC (л/100км)	6.3

двигатель

Модель двигателя	N13B16A
Рабочий объем (мл)	1598
Рабочий объем (л)	1.6

двигатель (продолжение)

Тип впуска	Турбонаддув
Компоновка цилиндров	L
Количество цилиндров	4
Клапанов на цилиндр	4
Степень сжатия	10.5
Газораспределительный механизм	DOHC
Диаметр цилиндра (мм)	77
Ход поршня (мм)	85.8
Максимальная мощность (л.с.)	136
Обороты максимальной мощности (об/мин)	4400
Обороты максимального крутящего момента (об/мин)	1350-4300
Максимальная полезная мощность (кВт)	-
Октановое число	Номер 95
Система подачи топлива	Прямой впрыск
Материал головки блока цилиндров	Алюминиевый сплав
Материал блока цилиндров	Алюминиевый сплав
Технологии, специфичные для двигателей	Double VANOS/Valvetronic

Экран/Система

Центральный экран управления цветной	•
Bluetooth/Автомобильный телефон	○
CD/DVD-проигрыватель	• CD на одном диске

Тело

Длина (мм)	4324
Ширина (мм)	1765
Высота (мм)	1458
Колесная база (мм)	2690
Передняя колея (мм)	1535

Тело (продолжение)

Задняя колея (мм)	1569
Тип открывания дверей	-
Количество дверей	5
Количество мест	5
Объем топливного бака (л)	52
Объем багажника (л)	-
Коэффициент аэродинамического сопротивления (Cd)	-

Коробка передач

Аббревиатура	8 ручных передач
Количество передач	8
Тип трансмиссии	Автоматическая коробка передач с ручным режимом (AT)

Рулевое управление шасси

Тип привода	Переднемоторный, заднеприводный (FR)
Тип передней подвески	Двухшальная независимая подвеска McPherson
Тип задней подвески	Множатная независимая подвеска
Тип усилителя руля	Электрический усилитель
Строение тела	Несущая

Конфигурация сидений

Материал сидений	• Ткань; ○ Натуральная кожа
Регулировка основного сиденья	• Регулировка вперед и назад; • регулировка спинки; • регулировка высоты (2 стороны);○ регулировка высоты (4 стороны)
Метод регулировки совместного сиденья	• Регулировка вперед и назад; • регулировка спинки
Электрорегулировка сиденья водителя и пассажира	Главный ○/Вспомогательный ○
Функции передних сидений	○ Нагрев (USD 515)
Функция памяти электрических сидений	○

Конфигурация сидений (продолжение)

Кнопки регулировки заднего сиденья переднего пассажира	-
Заднее сиденье складное	• Пропорциональное опускание
Передний/задний центральный подлокотник	До •/после-
Задний подстаканник	-
Сиденья спортивного типа	○

Активная безопасность

Антиблокировочная система (ABS)	•
Электронное распределение тормозных усилий (EBD/CBC)	•
Система экстренного торможения (EBA/BAS/BA)	•
Система контроля тяги (ASR/TCS/TRC)	•
Система курсовой устойчивости (ESC/ESP/DSC)	•
Система контроля давления в шинах (TPMS)	•
Система напоминания о ремне безопасности	•
Крепления ISOFIX для детских кресел	•
Система предупреждения о съезде с полосы (LDWS)	○
Система автономного экстренного торможения (АЕВ)	-
Система обнаружения усталости водителя	-

Кондиционер/холодильник

Кондиционер/холодильник (продолжение)

Метод регулирования температуры в системе кондиционирования воздуха	• Ручной кондиционер; ○ автоматический кондиционер
Независимая система климат-контроля для задних пассажиров	-
Вентиляционные отверстия на задних сиденьях	○
Контроль температурной зоны	○
Автомобильный очиститель воздуха	-
Салонный фильтр PM2.5	-

Пассивная безопасность

Подушка безопасности водителя/пассажира	Мастер •/Заместитель •
Передние/задние боковые подушки безопасности	До •/после-
Подушки безопасности для защиты головы спереди/сзади (шторки безопасности)	До •/после •
Шины Run-Flat	•

Колесный тормоз

Тип передних тормозов	Вентиляционный диск
Тип задних тормозов	Дисковый
Тип стояночного тормоза	Ручной тормоз
Размер передних шин	205/55 R16
Размер задних шин	205/55 R16
Размер запасного колеса	Нет.

Аудио/Внутреннее освещение

Количество говорящих	• 6-7 рогов
Внутреннее окружающее освещение	•

Функции вождения

Навигационный дисплей дорожной информации	-
---	---

Функции вождения (продолжение)

Помощь в удержании полосы движения	-
Система помощи при движении по полосе	-
Система круиз-контроля	<input type="radio"/> Круиз с фиксированной скоростью
Спутниковая навигационная система	<input type="radio"/>
Помощь при парковке	-

Внешнее освещение

Источник света ближнего света	<ul style="list-style-type: none">• Галоген; <input type="radio"/> ксенон
Источник света дальнего света	<ul style="list-style-type: none">• Галоген; <input type="radio"/> ксенон
Светодиодные дневные ходовые огни	<input type="radio"/>
Адаптивный дальний и ближний свет	-
Автоматические фары	<ul style="list-style-type: none">•
Передние противотуманные фары	<ul style="list-style-type: none">•
Регулируемые по высоте фары	<input type="radio"/>
Задержка выключения фар	-
Поворот фар	<input type="radio"/>
Устройство для очистки фар	<input type="radio"/>

Внешние зеркала

Функция внешнего зеркала	<ul style="list-style-type: none">• Электрическая регулировка; <input type="radio"/> Память зеркала заднего вида; • Нагревание зеркала заднего вида; <input type="radio"/> Автоматическая антибликовая
--------------------------	--

Внешний вид/противоугонное

Материал обода	<ul style="list-style-type: none">• Алюминиевый сплав
Электрический багажник	-
Электронный иммобилайзер двигателя	<ul style="list-style-type: none">•
Центральный замок в автомобиле	<ul style="list-style-type: none">•

Внешний вид/противоугонное (продолжение)

Тип ключа	• Ключ дистанционного управления
Система бесключевого запуска	•
Функция бесключевого доступа	○

Мансардное окно/стекло

Тип люка	• Электрический люк
Передние/задние электрические стеклоподъемники	До •/после •
Функция защиты от заземления окон	•
Автомобильное зеркало для макияжа	•
Задний дворник	•
Функция стеклоочистителя с датчиком дождя	•

Цвет интерьера и экстерьера

Цвет кузова	Снежный белый: # FAFafa; Полуночный синий: # 05526E; Рудный белый: # E7E7E7; Валенсия оранжевый: # FF660E; Драгоценный синий: #242224; Ледниковый серебро: # 949A9C; Черный: #000000; Рудный серый: # 949A9C; Глубоководный синий: #263756; Etol.
Цвет салона	Черный: #000000; Черный/Темно-серый: #000000/#969696; Черный/жемчужный белый: #000000/# EBDEEB

Рулевое колесо/внутреннее зеркало

Материал рулевого колеса	• Кора
Регулировка положения рулевого колеса	• Ручная регулировка вверх и вниз
Многофункциональное рулевое колесо	•
Подогрев рулевого колеса	-
Память рулевого колеса	-

Рулевое колесо/внутреннее зеркало (продолжение)

Экран дисплея маршрутного компьютера	•
Полностью ЖК-панель приборов	-
Функция внутреннего зеркала заднего вида	<input type="radio"/> Автоматическое <input type="radio"/> Противоослепительное (USD 265)

Интеллектуальная конфигурация

Сервисы подключенного автомобиля	-
Обновления по воздуху (ОТА)	-

Контроль вождения

Автоматическая парковка	-
Технология запуска и остановки двигателя	•

Приводное оборудование

Передний/задний парковочный радар	Передний/задний •
Система видеопомощи при вождении	<input type="radio"/> Изображение заднего хода

Зарядка в автомобиле

Мультимедийный/зарядный порт	•AUX
------------------------------	------

"●" = Стандартное оборудование

"-" = Недоступно

"○" = Опциональное оборудование.

Примечание: Это автомобили для китайского рынка.
Гарантийное покрытие недоступно за пределами Китая.