

Informe de Detalles del Vehículo

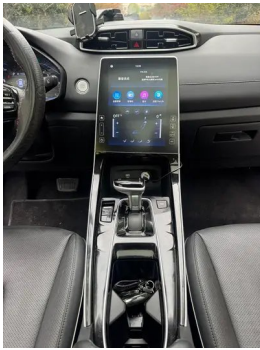
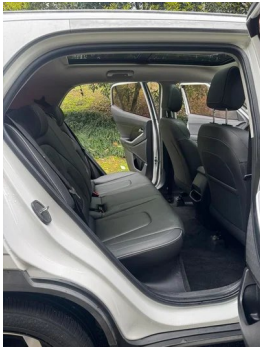
Hyundai ix25 2020 1.5L CVT Inteligente

Información Básica

Marca	Hyundai
Kilometraje	33,600 km
Color	Blanco
Primera matriculación	2020-01-01
Número de transferencias	0

Imágenes del Vehículo





Condición del Vehículo

1. Lado interior del pilar B derecho, Deformación, Deformación no relacionada con accidente.

Información de Configuración

Información del modelo

Información del modelo (continuación)

Nombre del modelo	Beijing Hyundai ix25 2020 1.5L CVT GLS Intelligent
Fecha de lanzamiento	2019.10

Parámetros básicos

Categoría del vehículo	SUV pequeño
Tipo de energía	Gasolina
Potencia máxima (kW)	84.4
Par máximo (N·m)	143.8
Transmisión	CVT continuamente variable
Tipo de carrocería	SUV
Motor	1.5L 115 caballos de fuerza L4
Dimensiones (LxAxA) (mm)	4300*1790*1635
Aceleración 0-100 km/h (s)	-
Velocidad máxima (km/h)	172
Peso en vacío (kg)	1200
Peso máximo autorizado (kg)	1620
Consumo combinado NEDC (L/100 km)	5.3
Consumo combinado WLTP (L/100 km)	5.92

motor

Modelo de motor	G4FL
Cilindrada (mL)	1497
Cilindrada (L)	1.5
Tipo de admisión	Inhala natural
Configuración de cilindros	L
Número de cilindros	4
Válvulas por cilindro	4
Distribución	DOHC
Potencia máxima (CV)	115
Régimen de potencia máxima (rpm)	6300
Régimen de par máximo (rpm)	4500

motor (continuación)

Potencia neta máxima (kW)	84.4
Octanaje	92.
Sistema de alimentación	EFI multipunto
Material de culata	Aleación de aluminio
Material de bloque motor	Aleación de aluminio
Disposición del motor	Horizontal

Pantalla/Sistema

Pantalla a color de control central	<ul style="list-style-type: none">• Pantalla LCD táctil
Tamaño de la pantalla de infoentretenimiento	<ul style="list-style-type: none">• 10.4 pulgadas
Bluetooth/Teléfono integrado	<ul style="list-style-type: none">•
Integración/Duplicación de smartphone	<ul style="list-style-type: none">• Soporte CarLife

Cuerpo

Longitud (mm)	4300
Anchura (mm)	1790
Altura (mm)	1635
Distancia entre ejes (mm)	2610
Vía delantera (mm)	1549
Vía trasera (mm)	1562
Altura libre con carga (mm)	154
Tipo de apertura de puertas	Puerta batiente
Número de puertas	5
Número de plazas	5
Capacidad del depósito (L)	50
Volumen del tronco (L)	-
Coefficiente aerodinámico (Cx)	-
Ángulo de ataque (°)	19
Ángulo de salida (°)	27

Caja de cambios

Abreviatura	CVT continuamente variable
--------------------	----------------------------

Caja de cambios (continuación)

Número de marchas	Velocidad continuamente variable
Tipo de transmisión	Transmisión variable continua (CVT)

Dirección del chasis

Tipo de tracción	Motor delantero, tracción delantera (FF)
Tipo de suspensión delantera	Suspensión independiente MacPherson
Tipo de suspensión trasera	Suspensión no independiente de barra de torsión
Tipo de dirección asistida	Asistencia eléctrica
Estructura corporal	Tipo de carga

Configuración del asiento

Material de los asientos	<ul style="list-style-type: none">• Imitación de cuero
Ajuste del asiento principal	<ul style="list-style-type: none">• Ajuste delantero y trasero;• Ajuste del respaldo;• Ajuste de altura (2-dirección)
Método de ajuste del coasiento	<ul style="list-style-type: none">• Ajuste delantero y trasero;• Ajuste del respaldo
Ajuste eléctrico del asiento del conductor y del pasajero.	-
Botones ajustables en la parte trasera del asiento del pasajero delantero	-
Asiento trasero plegable	<ul style="list-style-type: none">• Proporción hacia abajo
Apoyabrazos central delantero/trasero	Antes •/después-
Portavasos trasero	-

Seguridad activa

Sistema antibloqueo de frenos (ABS)	<ul style="list-style-type: none">•
Distribución electrónica de frenado (EBD/CBC)	<ul style="list-style-type: none">•
Sistema de asistencia a la frenada (EBA/BAS/BA)	<ul style="list-style-type: none">•
Sistema de control de tracción (ASR/TCS/TRC)	<ul style="list-style-type: none">•
Control electrónico de estabilidad (ESC/ESP/DSC)	<ul style="list-style-type: none">•

Seguridad activa (continuación)

Sistema de monitorización de presión de neumáticos (TPMS)	• Alarma de presión de neumáticos
Recordatorio de cinturón de seguridad	• Primera fila
Anclajes ISOFIX para sillas infantiles	•
Sistema de aviso de cambio involuntario de carril (LDWS)	-
Frenado autónomo de emergencia (AEB)	-
Detector de fatiga del conductor	-

Aire acondicionado/refrigerador

Método de control de temperatura del aire acondicionado	• Aire acondicionado automático
Climatización independiente trasera	-
Ventilaciones de aire del asiento trasero	-
Control de zona de temperatura	-
Purificador de aire para coche	-
Filtro PM2.5 para el habitáculo	•

Seguridad pasiva

Bolsa de aire del conductor y del pasajero	Principal •/Vice •
Airbags laterales delanteros y traseros	Antes •/después-
Airbags de cabeza delanteros y traseros (airbags de cortina)	-

Freno de rueda

Tipo de frenos delanteros	Tipo de disco de ventilación
Tipo de frenos traseros	Tipo de disco
Tipo de freno de estacionamiento	Estacionado electrónico

Freno de rueda (continuación)

Tamaño de neumáticos delanteros	215/60 R17
Tamaño de neumáticos traseros	215/60 R17
Tamaño de la rueda de repuesto	No tamaño completo

Audio/Iluminación interior

Número de hablantes	• 4 altavoces
----------------------------	---------------

Funciones de conducción

Pantalla de información de tráfico de navegación	-
Asistente de carril	-
Sistema de asistencia para mantenerse en el carril	-
Sistema de control de crucero	• Control de crucero
Sistema de navegación por satélite	-
Asistencia de estacionamiento	-

Iluminación exterior

Fuente de luz de cruce	• Halógeno
Fuente de luz de carretera	• Halógeno
Luces diurnas LED	•
Luces altas y bajas adaptativas	-
Faros automáticos	•
Luces antiniebla delanteras	• Halógeno
Faros delanteros regulables en altura	•
Retardo de apagado de los faros	•

Espejos exteriores

Función del espejo exterior	• Ajuste eléctrico
------------------------------------	--------------------

Apariencia/antirrobo

Material de la llanta	• Aleación de aluminio
------------------------------	------------------------

Apariencia/antirrobo (continuación)

Baúl eléctrico	-
inmovilizador electrónico del motor	•
Sistema de cierre centralizado en el coche	•
Tipo de clave	• Llave de control remoto; • Llave Bluetooth
Sistema de arranque sin llave	•
Función de entrada sin llave	• Posición de conducción
Baca de techo	•

Tragaluz/Vidrio

Tipo de techo solar	○ Se puede abrir el techo corredizo panorámico (USD 588)
Elevallas eléctricas delanteros y traseros	Antes •/después •
Función de elevación de ventana con un solo toque	• Posición de conducción
Función anti-pinzamiento de ventana	•
Espejo de maquillaje para coche	• Posición de conducción principal; • copiloto
Limpiaparabrisas trasero	•

Color interior y exterior

Color exterior	Flame Orange: # BE593B; Water Duck Blue: # 3F445F; Polar White: # F5F5FA; Liusha Gold: # F4EFD8; Entusiastic Red: # 9E3E3F; Flame Orange Obsilium Black: # BE593B; Entusiastic Red Obsilium Black: # 9E3E3F
Color interior	Negro: #000000; azul/gris: #4C4B58/# DCDCDC

Volante/espejo interior

Material del volante	• Corteza
Ajuste de la posición del volante	• Ajuste manual hacia arriba y hacia abajo
Volante multifunción	•
Volante calefactado	-
Memoria del volante	-

Volante/espejo interior (continuación)

Pantalla de visualización de la computadora de viaje	<ul style="list-style-type: none">• Monocromo
Panel de instrumentos LCD completo	-
Función del espejo retrovisor interior	<ul style="list-style-type: none">• Manual antideslumbrante
Cambio de marchas	<ul style="list-style-type: none">• Cambio de manillar mecánico

Configuración inteligente

Servicios de coche conectado	-
Actualizaciones OTA	-
Función remota de la aplicación móvil	<ul style="list-style-type: none">•

Control de conducción

Interruptor de modo de conducción	<ul style="list-style-type: none">• Deportes;• Económico;• Estándar/Comodidad
Estacionamiento automático	<ul style="list-style-type: none">•
Asistencia de arranque en pendiente	<ul style="list-style-type: none">•
Tecnología de arranque y parada del motor	<ul style="list-style-type: none">•

Hardware de conducción

Radar de estacionamiento delantero/trasero	Antes-/después •
Sistema de cámaras de asistencia a la conducción	<ul style="list-style-type: none">• Imagen de marcha atrás;• Imagen de punto ciego del lado del automóvil

Carga en el coche

Puerto multimedia/de carga	<ul style="list-style-type: none">• USB
Número de puertos USB/ Tipo-C	<ul style="list-style-type: none">• 1 primera fila
Función de carga inalámbrica del teléfono móvil	<ul style="list-style-type: none">• Primera fila

"●" = Equipamiento de serie

"□" = No disponible

"○" = Equipamiento opcional.

Nota: Estos son vehículos del mercado chino. La cobertura de garantía no está disponible fuera de China.