

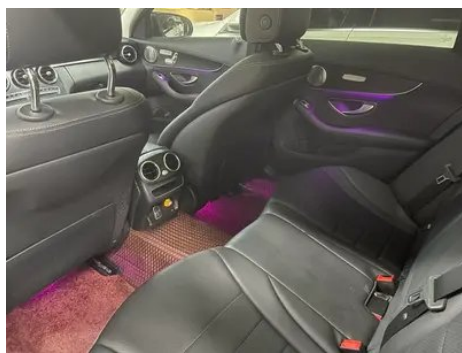
Отчет о Деталях Автомобиля

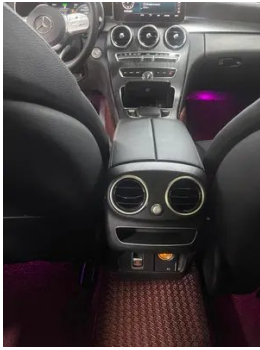
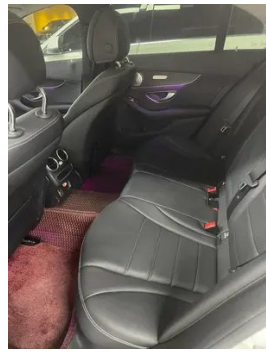
Mercedes-Benz C-Class 2021 C 260 Xing
Yaozhen тибетское издание

Основная Информация

Марка	Mercedes-Benz
Пробег	32,000 km
Цвет	Белый
Первая регистрация	2022-01-01
Количество передач	0

Изображения Автомобиля







Состояние Автомобиля

1. Направляющие и каркас водительского сиденья, Следы демонтажа.
2. Направляющие и каркас переднего пассажирского сиденья, Следы демонтажа. 3. Правая задняя боковина, Ремонт лакокрасочного покрытия, Кузовной ремонт.

Информация о Конфигурации

Информация о модели

Наименование модели	Mercedes-Benz C-Class 2021 C 260 Xing Yaozhen тибетское издание
Дата выпуска	2020.09

Основные параметры

Класс автомобиля	Автомобиль среднего размера
Тип энергии	Бензин + 48В мягкая гибридная система
Максимальная мощность (кВт)	135
Максимальный крутящий момент (Н·м)	280
Трансмиссия	9-ступенчатая автоматическая коробка передач с ручным режимом
Тип кузова	Седан
Двигатель	1.5T 184 л.с.
Габариты (Д×Ш×В) (мм)	4704*1810*1454
Разгон 0-100 км/ч (с)	8.3
Максимальная скорость (км/ч)	236
Снаряженная масса (кг)	1620
Полная масса (кг)	-
Расход топлива по циклу NEDC (л/100км)	6.1

двигатель

Модель двигателя	264 915
Рабочий объем (мл)	1497

двигатель (продолжение)

Рабочий объем (л)	1.5
Тип впуска	Турбонаддув
Компоновка цилиндров	L
Количество цилиндров	4
Клапанов на цилиндр	4
Газораспределительный механизм	DOHC
Максимальная мощность (л.с.)	184
Обороты максимальной мощности (об/мин)	6100
Обороты максимального крутящего момента (об/мин)	3000-4000
Максимальная полезная мощность (кВт)	-
Октановое число	Номер 95
Система подачи топлива	Прямой впрыск
Материал головки блока цилиндров	Алюминиевый сплав
Материал блока цилиндров	Алюминиевый сплав

Экран/Система

Центральный экран управления цветной	• Обычный ЖК-экран
Размер экрана информационно-развлекательной системы	• 10,25 дюйма
Bluetooth/ Автомобильный телефон	•
Интеграция смартфона/ Зеркалирование	• Поддержка Apple CarPlay; • Поддержка Baidu CarLife
Система управления с распознаванием голоса	• Мультимедийная система; ○ навигация; • телефон; • кондиционер

Тело

Длина (мм)	4704
Ширина (мм)	1810
Высота (мм)	1454

Тело (продолжение)

Колесная база (мм)	2840
Передняя колея (мм)	1574
Задняя колея (мм)	1540
Тип открывания дверей	-
Количество дверей	4
Количество мест	5
Объем топливного бака (л)	66
Объем багажника (л)	-
Коэффициент аэродинамического сопротивления (Cd)	-

Коробка передач

Аббревиатура	9-ступенчатая автоматическая коробка передач с ручным режимом
Количество передач	9
Тип трансмиссии	Автоматическая коробка передач с ручным режимом (AT)

Рулевое управление шасси

Тип привода	Переднемоторный, заднеприводный (FR)
Тип передней подвески	Множатная независимая подвеска
Тип задней подвески	Множатная независимая подвеска
Тип усилителя руля	Электрический усилитель
Строение тела	Несущая

Конфигурация сидений

Материал сидений	<ul style="list-style-type: none">Имитация кожи
Регулировка основного сиденья	<ul style="list-style-type: none">Регулировка вперед и назад;регулировка спинки;регулировка высоты (4 стороны);регулировка опоры для ног;поддержка талии (4 стороны)
Метод регулировки совместного сиденья	<ul style="list-style-type: none">Регулировка вперед и назад;регулировка спинки;регулировка высоты (4 стороны);регулировка опоры для ног;поддержка талии (4 стороны)

Конфигурация сидений (продолжение)

Электрорегулировка сиденья водителя и пассажира	Мастер •/Заместитель •
Кнопки регулировки заднего сиденья переднего пассажира	-
Передний/задний центральный подлокотник	До •/после •
Задний подстаканник	•

Активная безопасность

Антиблокировочная система (ABS)	•
Электронное распределение тормозных усилий (EBD/CBC)	•
Система экстренного торможения (EBA/BAS/BA)	•
Система контроля тяги (ASR/TCS/TRC)	•
Система курсовой устойчивости (ESC/ESP/DSC)	•
Система контроля давления в шинах (TPMS)	• Отображение давления в шинах
Система напоминания о ремне безопасности	• Передний ряд
Крепления ISOFIX для детских кресел	•
Система предупреждения о съезде с полосы (LDWS)	-
Система автономного экстренного торможения (АЕВ)	•
Система обнаружения усталости водителя	•
Система экстренного вызова (eCall)	•

Кондиционер/холодильник

Кондиционер/холодильник (продолжение)

Метод регулирования температуры в системе кондиционирования воздуха	• Автоматический кондиционер
Независимая система климат-контроля для задних пассажиров	-
Вентиляционные отверстия на задних сиденьях	•
Контроль температурной зоны	•
Автомобильный очиститель воздуха	-
Салонный фильтр PM2.5	•

Пассивная безопасность

Подушка безопасности водителя/пассажира	Мастер •/Заместитель •
Передние/задние боковые подушки безопасности	Спереди •/сзади ○ Боковые подушки безопасности для заднего ряда (USD 456)
Подушки безопасности для защиты головы спереди/сзади (шторки безопасности)	До •/после •
Шины Run-Flat	•
Подушка безопасности для колена	• Коленная подушка безопасности водителя
Пассивная защита пешеходов	•

Колесный тормоз

Тип передних тормозов	Вентиляционный диск
Тип задних тормозов	Дисковый
Тип стояночного тормоза	Электронный стоячий автомобиль
Размер передних шин	225/45 R18
Размер задних шин	245/40 R18
Размер запасного колеса	Нет.

Аудио/Внутреннее освещение

Название бренда динамика	• Burmester Voices of Berlin
Количество говорящих	•13 динамиков

Аудио/Внутреннее освещение (продолжение)

Внутреннее окружающее освещение	• 64 цвета
---------------------------------	------------

Функции вождения

Навигационный дисплей дорожной информации	○
Помощь в удержании полосы движения	○
Система помощи при движении по полосе	-
Система круиз-контроля	• Круиз с фиксированной скоростью
Спутниковая навигационная система	○
Помощь при парковке	•

Внешнее освещение

Источник света ближнего света	• LED
Источник света дальнего света	• LED
Светодиодные дневные ходовые огни	•
Адаптивный дальний и ближний свет	-
Автоматические фары	•
Регулируемые по высоте фары	•
Задержка выключения фар	•

Внешние зеркала

Функция внешнего зеркала	• Электрическая регулировка; • Электрическое складывание; • Подогрев зеркал; • Автоматическое складывание при блокировке; ○ Автоматическое антибликовое покрытие
--------------------------	--

Внешний вид/противоугольное

Материал обода	• Алюминиевый сплав
Электрический багажник	•
Электронный иммобилайзер двигателя	•

Внешний вид/противоугонное (продолжение)

Центральный замок в автомобиле	<ul style="list-style-type: none">•
Тип ключа	<ul style="list-style-type: none">• Ключ дистанционного управления
Система бесключевого запуска	<ul style="list-style-type: none">•
Внешний вид комплекта	<ul style="list-style-type: none">• Спортивный стиль
Бесконтактное открывание багажника	<ul style="list-style-type: none">○
Функция удаленного запуска	<ul style="list-style-type: none">•

Мансардное окно/стекло

Тип люка	<ul style="list-style-type: none">• Электрический люк
Передние/задние электрические стеклоподъемники	До <ul style="list-style-type: none">• /после <ul style="list-style-type: none">•
Функция подъема окна одним нажатием	<ul style="list-style-type: none">• Весь автомобиль
Функция защиты от заземления окон	<ul style="list-style-type: none">•
Автомобильное зеркало для макияжа	<ul style="list-style-type: none">• Освещение главного водителя;• освещение второго пилота
Задний дворник	-
Функция стеклоочистителя с датчиком дождя	<ul style="list-style-type: none">• Индуктивный тип дождя
Заднее боковое защитное стекло	<ul style="list-style-type: none">•

Цвет интерьера и экстерьера

Цвет кузова	Северный белый #F4F4F4 Бабушка камень зеленый #143C28 Синий драгоценный камень #0D2C95 Хао Ша Инь #D7DCDC Водный силиконовый квасцовый кальций синий #0C0D32 Углеродный серый синий #464C64 Рок черный #000000 Иридий серебристый #D7DBE9 Лунный свет известь #566262 Циркон красный #B00D15
-------------	---

Цвет интерьера и экстерьера (продолжение)

Цвет салона	Черный Малина красная #000000 #962A31 Черный #000000 Черный Шелковый бежевый #000000 #C7BDB3 Кофе коричневый Шелковый бежевый #231E1B #C7BDB3 Магма серый Черный #323232 #000000
--------------------	--

Рулевое колесо/внутреннее зеркало

Материал рулевого колеса	• Натуральная кожа
Регулировка положения рулевого колеса	• Ручная регулировка вверх и вниз
Многофункциональное рулевое колесо	•
Подогрев рулевого колеса	-
Память рулевого колеса	-
Экран дисплея маршрутного компьютера	• Цвет
Полностью ЖК-панель приборов	•
Размер ЖК-дисплея	• 12,3 дюйма
Функция внутреннего зеркала заднего вида	• Ручное антибликовое покрытие; ○ Автоматическое антибликовое покрытие
Подрулевые лепестки переключения передач	•

Интеллектуальная конфигурация

Сервисы подключенного автомобиля	•
Обновления по воздуху (ОТА)	-

Контроль вождения

Переключатель режима движения	• Спорт; • экономичный; • стандарт/комфорт
Автоматическая парковка	•
Помощь при трогании на подъеме	•
Переменное передаточное отношение рулевого управления	•

Контроль вождения (продолжение)

Технология запуска и остановки двигателя	•
--	---

Приводное оборудование

Передний/задний парковочный радар	До •/после •
Система видеопомощи при вождении	• Изображение заднего хода

Зарядка в автомобиле

Мультимедийный/зарядный порт	•USB;•SD
Количество портов USB/Type-C	• 2 в первом ряду/1 в заднем ряду

"●" = Стандартное оборудование

"-" = Недоступно

"○" = Опциональное оборудование.

Примечание: Это автомобили для китайского рынка.
Гарантийное покрытие недоступно за пределами Китая.