

# Rapport de Détail du Véhicule

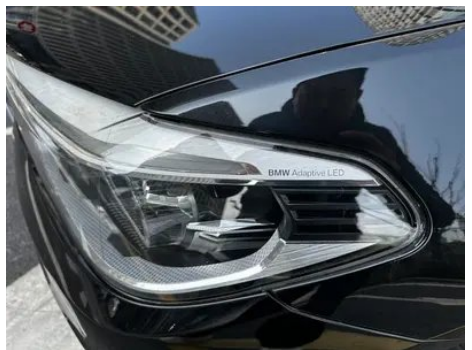
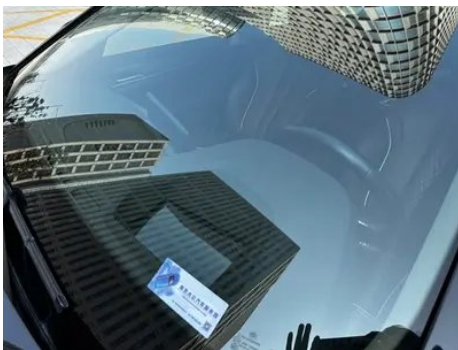
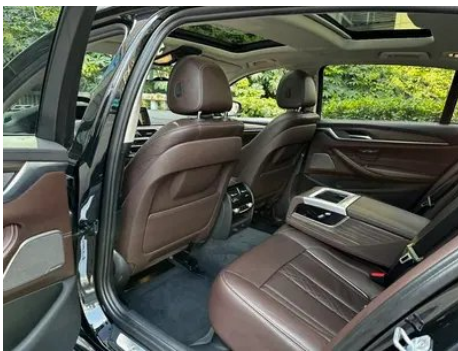
**BMW 5 Series 2018 Mise à jour 530Li Type de luxe Ensemble de luxe**

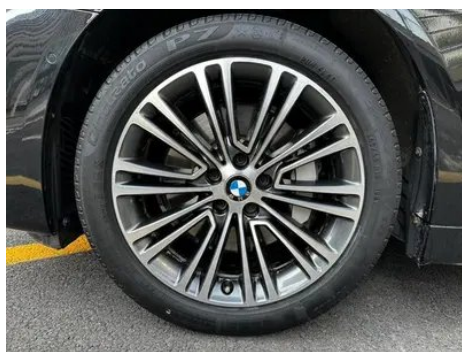
## Informations de Base

Marque	<b>BMW</b>
Kilométrage	<b>105,000 km</b>
Couleur	<b>Noir</b>
Première immatriculation	<b>2018-08-01</b>
Nombre de transferts	<b>1</b>

## Images du Véhicule







## État du Véhicule

1. Éléments de carrosserie métalliques d'origine avec peinture d'usine.

## Informations de Configuration

### Informations sur le modèle

<b>Nom du modèle</b>	BMW 5 Series 2018 Mise à jour 530Li Type de luxe Ensemble de luxe
<b>Date de lancement</b>	2018.02

### Paramètres de base

<b>Catégorie du véhicule</b>	Voitures moyennes et grandes
<b>Type d'énergie</b>	Essence
<b>Puissance maximale (kW)</b>	185
<b>Couple maximal (N·m)</b>	350
<b>Transmission</b>	8 bras auto-intégré
<b>Type de carrosserie</b>	Berline
<b>Moteur</b>	2.0T 252 chevaux L4
<b>Dimensions (L×I×H) (mm)</b>	5087*1868*1500
<b>Accélération 0-100 km/h (s)</b>	6.9
<b>Vitesse maximale (km/h)</b>	250
<b>Poids à vide (kg)</b>	1710
<b>Poids total autorisé en charge (kg)</b>	-
<b>Consommation mixte NEDC (L/100 km)</b>	6.5

## moteur

<b>Référence moteur</b>	B48B20D
<b>Cylindrée (mL)</b>	1998
<b>Cylindrée (L)</b>	2.0
<b>Type d'admission</b>	Turbo
<b>Configuration des cylindres</b>	L
<b>Nombre de cylindres</b>	4
<b>Soupapes par cylindre</b>	4
<b>Distribution</b>	DOHC
<b>Puissance maximale (ch)</b>	252
<b>Régime de puissance maxi (tr/min)</b>	5200-6500
<b>Régime de couple maxi (tr/min)</b>	1450-4800
<b>Puissance nette maximale (kW)</b>	-
<b>Indice d'octane</b>	Numéro 95
<b>Système d'alimentation</b>	Pulvérisation directe
<b>Matériau de culasse</b>	Alliage d'aluminium
<b>Matériau de bloc-moteur</b>	Alliage d'aluminium

## Écran/Système

<b>Écran couleur de contrôle central</b>	<ul style="list-style-type: none"><li>• Écran LCD tactile</li></ul>
<b>Taille de l'écran d'infodivertissement</b>	<ul style="list-style-type: none"><li>• 10.25 pouces</li></ul>
<b>Bluetooth/Téléphone embarqué</b>	<ul style="list-style-type: none"><li>•</li></ul>
<b>Intégration/Mise en miroir de smartphone</b>	<ul style="list-style-type: none"><li>• Prise en charge d'Apple CarPlay</li></ul>
<b>Système de contrôle de reconnaissance vocale</b>	<ul style="list-style-type: none"><li>• Système multimédia; • Navigation; • Téléphone</li></ul>
<b>Lecteur CD/DVD embarqué</b>	<ul style="list-style-type: none"><li>• CD à disque unique</li></ul>
<b>Commande multimédia arrière</b>	<ul style="list-style-type: none"><li>•</li></ul>
<b>Contrôle gestuel</b>	○(USD 368)

## Corps

<b>Longueur (mm)</b>	5087
----------------------	------

## Corps (suite)

<b>Largeur (mm)</b>	1868
<b>Hauteur (mm)</b>	1500
<b>Empattement (mm)</b>	3108
<b>Voie avant (mm)</b>	-
<b>Voie arrière (mm)</b>	-
<b>Type d'ouverture des portes</b>	-
<b>Nombre de portes</b>	4
<b>Nombre de places</b>	5
<b>Capacité du réservoir (L)</b>	68
<b>Volume du coffre (L)</b>	-
<b>Coefficient de traînée (Cx)</b>	-

## Boîte de vitesse

<b>Abréviation</b>	8 bras auto-intégré
<b>Nombre de rapports</b>	8
<b>Type de transmission</b>	Transmission automatique avec mode manuel (AT)

## Direction du châssis

<b>Type de transmission</b>	Moteur avant, propulsion arrière (FR)
<b>Type de suspension avant</b>	Suspension indépendante à double bras
<b>Type de suspension arrière</b>	Suspension indépendante multi-bras
<b>Type de direction assistée</b>	Aide électrique
<b>Structure du corps</b>	Chargé

## Configuration des sièges

<b>Matériau des sièges</b>	<ul style="list-style-type: none"><li>• Ceau véritable</li></ul>
<b>Réglage du siège principal</b>	<ul style="list-style-type: none"><li>• Ajustement avant et arrière; • Ajustement du dossier; • Ajustement haut et bas (4 direction);○ Support taille (4 direction)</li></ul>
<b>Méthode de réglage du siège arrière</b>	<ul style="list-style-type: none"><li>• Ajustement avant et arrière; • Ajustement du dossier; • Ajustement haut et bas (4 direction);○ Support taille (4 direction)</li></ul>

## Configuration des sièges (suite)

<b>Réglage électrique du siège conducteur et du siège passager</b>	Principal •/Vice •
<b>Fonctions des sièges avant</b>	• Chauffage; ○ Ventilation (USD 971)
<b>Fonction mémoire du siège électrique</b>	• Position de conducteur
<b>Boutons de réglage arrière du siège passager avant</b>	•
<b>Réglage du siège de la deuxième rangée</b>	• Réglage du dossier
<b>Accoudoir central avant/arrière</b>	• Avant/arrière •
<b>Porte-gobelet arrière</b>	•
<b>Fonctions des sièges de la deuxième rangée</b>	○ Chauffage; ○ Ventilation (USD 912)
<b>Sièges de deuxième rangée réglables électriquement</b>	•

## Sécurité active

<b>Système antiblocage des roues (ABS)</b>	•
<b>Répartiteur électronique de freinage (EBD/CBC)</b>	•
<b>Système d'assistance au freinage (EBA/BAS/BA)</b>	•
<b>Système antipatinage (ASR/TCS/TRC)</b>	•
<b>Contrôle électronique de stabilité (ESC/ESP/DSC)</b>	•
<b>Système de surveillance de la pression des pneus (TPMS)</b>	• Alarme de pression des pneus
<b>Avertisseur de ceinture de sécurité</b>	• Première rangée
<b>Fixations ISOFIX pour siège enfant</b>	•
<b>Système d'avertissement de franchissement de ligne (LDWS)</b>	○
<b>Système de freinage d'urgence autonome (AEB)</b>	○

## Sécurité active (suite)

Détection de fatigue du conducteur	•
Système d'appel d'urgence (eCall)	•

## Climatisation/réfrigérateur

Méthode de contrôle de la température de la climatisation	• Climatisation automatique
Climatisation indépendante arrière	•
Bouches d'aération des sièges arrière	•
Contrôle de zone de température	•
Purificateur d'air pour voiture	-
Filtre PM2.5 d'habitacle	-
Générateur d'ions négatifs	○
Dispositif de parfum pour voiture	○

## Sécurité passive

Airbag conducteur/passager	Principal •/Vice •
Airbags latéraux avant/arrière	Avant •/arrière-
Airbags de tête avant/arrière (airbags rideaux)	• Avant/arrière •
Pneus run-flat	•
Protection passive des piétons	•

## Frein de roue

Type de freins avant	Ventilation à disque
Type de freins arrière	Ventilation à disque
Type de frein de stationnement	Voiture de stationnement électronique
Dimensions des pneus avant	245/45 R18
Dimensions des pneus arrière	245/45 R18

## Frein de roue (suite)

<b>Dimensions de la roue de secours</b>	Aucun
---	-------

## Audio/Éclairage intérieur

<b>Nom de marque du haut-parleur</b>	•Harman/Kardon; ○Bowers & Wilkins (USD 4,794)
<b>Nombre de locuteurs</b>	• $\geq 12$ haut-parleurs
<b>Éclairage d'ambiance intérieur</b>	• 11 couleurs

## Fonctions de conduite

<b>Affichage des informations de trafic de navigation</b>	•
<b>Assistance de voie</b>	○
<b>Système d'assistance au maintien de la voie</b>	○
<b>Système de régulateur de vitesse</b>	• Régulateur de vitesse; ○ Régulateur de vitesse adaptatif; ○ Régulateur de vitesse adaptatif à toute vitesse
<b>Système de navigation par satellite</b>	•
<b>Assistance au stationnement</b>	•

## Éclairage extérieur

<b>Source de lumière de croisement</b>	•LED
<b>Source lumineuse de feux de route</b>	•LED
<b>Feux de jour à LED</b>	•
<b>Feux de route et de croisement adaptatifs</b>	•
<b>Phares automatiques</b>	•
<b>Feux de brouillard avant</b>	•LED
<b>Phares réglables en hauteur</b>	•
<b>Délai d'extinction des phares</b>	•
<b>Allumer les phares</b>	•
<b>Clignotant</b>	•

## Rétroviseurs extérieurs

## Rétroviseurs extérieurs (suite)

<b>Fonction rétroviseur extérieur</b>	<ul style="list-style-type: none"><li>• Réglage électrique;</li><li>• pliage électrique;</li><li>• mémoire du rétroviseur;</li><li>• chauffage du rétroviseur;</li><li>• retournement automatique;</li><li>• pliage automatique de la voiture de verrouillage;</li><li>• anti-éblouissement automatique</li></ul>
---------------------------------------	---

## Apparence/antivol

<b>Matériau de la jante</b>	<ul style="list-style-type: none"><li>• Alliage d'aluminium</li></ul>
<b>Coffre électrique</b>	<ul style="list-style-type: none"><li>•</li></ul>
<b>Antidémarrage électronique du moteur</b>	<ul style="list-style-type: none"><li>•</li></ul>
<b>Système de verrouillage centralisé dans la voiture</b>	<ul style="list-style-type: none"><li>•</li></ul>
<b>Type de clé</b>	<ul style="list-style-type: none"><li>• Clé de télécommande</li></ul>
<b>Système de démarrage sans clé</b>	<ul style="list-style-type: none"><li>•</li></ul>
<b>Fonction d'entrée sans clé</b>	<ul style="list-style-type: none"><li>• Véhicule complet</li></ul>
<b>Coffre mains libres</b>	<ul style="list-style-type: none"><li>○</li></ul>
<b>calandre fermée active</b>	<ul style="list-style-type: none"><li>•</li></ul>

## Puits de lumière/Verre

<b>Type de toit ouvrant</b>	<ul style="list-style-type: none"><li>• Toit ouvrant électrique segmenté</li></ul>
<b>Vitres électriques avant/arrière</b>	<ul style="list-style-type: none"><li>• Avant/arrière •</li></ul>
<b>Fonction de levage de vitre à une touche</b>	<ul style="list-style-type: none"><li>• Véhicule complet</li></ul>
<b>Fonction anti-pincement de fenêtre</b>	<ul style="list-style-type: none"><li>•</li></ul>
<b>Pare-soleil de lunette arrière</b>	<ul style="list-style-type: none"><li>○</li></ul>
<b>Miroir de maquillage pour voiture</b>	<ul style="list-style-type: none"><li>• Lampe d'éclairage du conducteur;</li><li>• Lampe d'éclairage du passager avant;</li><li>• Lampes d'éclairage de la banquette arrière</li></ul>
<b>Essuie-glace arrière</b>	<ul style="list-style-type: none"><li>-</li></ul>
<b>Fonction d'essuie-glace avec capteur de pluie</b>	<ul style="list-style-type: none"><li>• Induction des précipitations</li></ul>
<b>Pare-soleil pour lunette arrière</b>	<ul style="list-style-type: none"><li>○ Électrique</li></ul>

## Couleur intérieure et extérieure

## Couleur intérieure et extérieure (suite)

<b>Couleur extérieure</b>	Minerais blanc #E7E7E7 Brésil brun #45403D Bleu gemme #242224 Rouge de Bourgogne #600001 Platine et argent #605F57 Hucaro beige #A6988C Argent de riz Keshi #C6C1B4 Montagne de neige blanche #FAFAFA Argent au clair de lune #D8CAB4
<b>Couleur intérieure</b>	Noir/Moka: #000000/#423534; Noir: #000000; Noir/Cognac: #000000/#78593D; Noir/Ivoire: #000000/#DEDEDE

## Volant/rétroviseur intérieur

<b>Matériau du volant</b>	• Ceau véritable
<b>Réglage de la position du volant</b>	• Réglage électrique de haut en bas
<b>Volant multifonction</b>	•
<b>Volant chauffant</b>	-
<b>Mémoire du volant</b>	•
<b>Écran d'affichage de l'ordinateur de bord</b>	• Couleur
<b>Tableau de bord LCD complet</b>	•
<b>Taille de l'instrument LCD</b>	• 12.3 pouces
<b>Fonction rétroviseur intérieur</b>	• Antiéblouissement automatique
<b>Affichage numérique tête haute HUD</b>	•
<b>Palettes de changement de vitesse au volant</b>	•

## Configuration intelligente

<b>Services de voiture connectée</b>	•
<b>Mises à jour OTA</b>	-

## Contrôle de la conduite

<b>Commutateur de mode de conduite</b>	• Sport; • Économie; • Norme/Confort
<b>Stationnement automatique</b>	•
<b>Aide au démarrage en côte</b>	•

## Contrôle de la conduite (suite)

<b>Technologie de démarrage et d'arrêt du moteur</b>	•
--	---

## Matériel de conduite

<b>Radars de stationnement avant/arrière</b>	• Avant/arrière •
<b>Système de caméras d'aide à la conduite</b>	• Image panoramique à 360 degrés

## Recharge en voiture

<b>Port multimédia/de chargement</b>	•USB
<b>Nombre de ports USB/Type-C</b>	• 2 à l'avant
<b>Fonction de chargement sans fil pour téléphone portable</b>	○ Première rangée

## Forfait optionnel

<b>Forfait optionnel</b>	Ensemble d'hiver (USD 441; y compris: fonction de chauffage des sièges avant et arrière); kit de divertissement (USD 735; comprend: recharge sans fil pour téléphone mobile, hotspot WiFi et pack de trafic de données WiFi gratuit)
--------------------------	--

"●" = Équipement de série

"\_" = Non disponible

"○" = Équipement en option.

Remarque : Il s'agit de véhicules du marché chinois. La couverture de garantie n'est pas disponible en dehors de la Chine.