

Отчет о Деталях Автомобиля

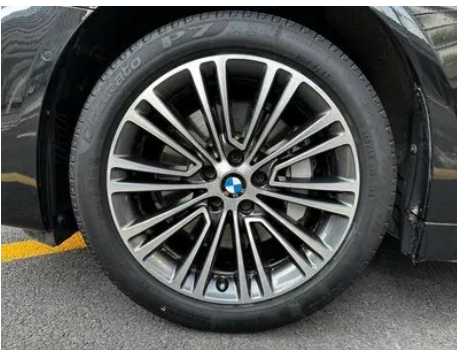
BMW 5 Series 2018 Модификация 530Li
Премиум-класса Роскошный набор

Основная Информация

Марка	BMW
Пробег	105,000 km
Цвет	Черный
Первая регистрация	2018-08-01
Количество передач	1

Изображения Автомобиля







Состояние Автомобиля

1. Оригинальные металлические кузовные элементы с заводской окраской.

Информация о Конфигурации

Информация о модели

Наименование модели	BMW 5 Series 2018 Модификация 530Li Премиум-класса Роскошный набор
Дата выпуска	2018.02

Основные параметры

Класс автомобиля	Большие и большие автомобили
Тип энергии	Бензин
Максимальная мощность (кВт)	185
Максимальный крутящий момент (Н·м)	350
Трансмиссия	8 ручных передач
Тип кузова	Седан
Двигатель	2,0 Т 252 л.с. L4
Габариты (Д×Ш×В) (мм)	5087*1868*1500
Разгон 0-100 км/ч (с)	6.9
Максимальная скорость (км/ч)	250
Снаряженная масса (кг)	1710
Полная масса (кг)	-
Расход топлива по циклу NEDC (л/100км)	6.5

двигатель

Модель двигателя	B48B20D
Рабочий объем (мл)	1998
Рабочий объем (л)	2.0
Тип впуска	Турбонаддув

двигатель (продолжение)

Компоновка цилиндров	L
Количество цилиндров	4
Клапанов на цилиндр	4
Газораспределительный механизм	DOHC
Максимальная мощность (л.с.)	252
Обороты максимальной мощности (об/мин)	5200-6500
Обороты максимального крутящего момента (об/мин)	1450-4800
Максимальная полезная мощность (кВт)	-
Октановое число	Номер 95
Система подачи топлива	Прямой впрыск
Материал головки блока цилиндров	Алюминиевый сплав
Материал блока цилиндров	Алюминиевый сплав

Экран/Система

Центральный экран управления цветной	<ul style="list-style-type: none">• Сенсорный ЖК-экран
Размер экрана информационно-развлекательной системы	<ul style="list-style-type: none">• 10,25 дюйма
Bluetooth/ Автомобильный телефон	<ul style="list-style-type: none">•
Интеграция смартфона/ Зеркалирование	<ul style="list-style-type: none">• Поддержка Apple CarPlay
Система управления с распознаванием голоса	<ul style="list-style-type: none">• Мультимедийная система;• навигация;• телефон
CD/DVD-проигрыватель	<ul style="list-style-type: none">• CD на одном диске
Управление мультимедиа сзади	<ul style="list-style-type: none">•
Управление жестами	○(USD 368)

Тело

Длина (мм)	5087
Ширина (мм)	1868

Тело (продолжение)

Высота (мм)	1500
Колесная база (мм)	3108
Передняя колея (мм)	-
Задняя колея (мм)	-
Тип открывания дверей	-
Количество дверей	4
Количество мест	5
Объем топливного бака (л)	68
Объем багажника (л)	-
Коэффициент аэродинамического сопротивления (Cd)	-

Коробка передач

Аббревиатура	8 ручных передач
Количество передач	8
Тип трансмиссии	Автоматическая коробка передач с ручным режимом (AT)

Рулевое управление шасси

Тип привода	Переднемоторный, заднеприводный (FR)
Тип передней подвески	Независимая подвеска с двумя поперечными рычагами
Тип задней подвески	Множатная независимая подвеска
Тип усилителя руля	Электрический усилитель
Строение тела	Несущая

Конфигурация сидений

Материал сидений	• Натуральная кожа
Регулировка основного сиденья	• Регулировка вперед и назад; • регулировка спинки; • регулировка высоты (4 стороны); ○ поддержка талии (4 стороны)
Метод регулировки совместного сиденья	• Регулировка вперед и назад; • регулировка спинки; • регулировка высоты (4 стороны); ○ поддержка талии (4 стороны)

Конфигурация сидений (продолжение)

Электрорегулировка сиденья водителя и пассажира	Мастер •/Заместитель •
Функции передних сидений	• Отопление; ○ вентиляция (USD 971)
Функция памяти электрических сидений	• Водительское положение
Кнопки регулировки заднего сиденья переднего пассажира	•
Регулировка сидений второго ряда	• Регулировка спинки
Передний/задний центральный подлокотник	До •/после •
Задний подстаканник	•
Функции сидений второго ряда	○ Отопление; ○ Вентиляция (USD 912)
Электрорегулировка сидений второго ряда	•

Активная безопасность

Антиблокировочная система (ABS)	•
Электронное распределение тормозных усилий (EBD/CBC)	•
Система экстренного торможения (EBA/BAS/BA)	•
Система контроля тяги (ASR/TCS/TRC)	•
Система курсовой устойчивости (ESC/ESP/DSC)	•
Система контроля давления в шинах (TPMS)	• Сигнализация давления в шинах
Система напоминания о ремне безопасности	• Передний ряд
Крепления ISOFIX для детских кресел	•

Активная безопасность (продолжение)

Система предупреждения о съезде с полосы (LDWS)	○
Система автономного экстренного торможения (АЕВ)	○
Система обнаружения усталости водителя	•
Система экстренного вызова (eCall)	•

Кондиционер/холодильник

Метод регулирования температуры в системе кондиционирования воздуха	• Автоматический кондиционер
Независимая система климат-контроля для задних пассажиров	•
Вентиляционные отверстия на задних сиденьях	•
Контроль температурной зоны	•
Автомобильный очиститель воздуха	-
Салонный фильтр PM2.5	-
Генератор отрицательных ионов	○
Устройство для ароматизации автомобиля	○

Пассивная безопасность

Подушка безопасности водителя/пассажира	Мастер •/Заместитель •
Передние/задние боковые подушки безопасности	До •/после-
Подушки безопасности для защиты головы спереди/сзади (шторки безопасности)	До •/после •
Шины Run-Flat	•
Пассивная защита пешеходов	•

Колесный тормоз

Колесный тормоз (продолжение)

Тип передних тормозов	Вентиляционный диск
Тип задних тормозов	Вентиляционный диск
Тип стояночного тормоза	Электронный стоячий автомобиль
Размер передних шин	245/45 R18
Размер задних шин	245/45 R18
Размер запасного колеса	Нет.

Аудио/Внутреннее освещение

Название бренда динамика	•Harman/Kardon Харман Кардон; ○Bowers & Wilkins Боуз энд Уилкинс (USD 4,794)
Количество говорящих	• ≥ 12 рогов
Внутреннее окружающее освещение	• 11 цветов

Функции вождения

Навигационный дисплей дорожной информации	•
Помощь в удержании полосы движения	○
Система помощи при движении по полосе	○
Система круиз-контроля	•Круиз-контроль; ○Адаптивный круиз-контроль; ○Адаптивный круиз-контроль со всем диапазоном скоростей
Спутниковая навигационная система	•
Помощь при парковке	•

Внешнее освещение

Источник света ближнего света	•LED
Источник света дальнего света	•LED
Светодиодные дневные ходовые огни	•
Адаптивный дальний и ближний свет	•
Автоматические фары	•
Передние противотуманные фары	•LED
Регулируемые по высоте фары	•

Внешнее освещение (продолжение)

Задержка выключения фар	<ul style="list-style-type: none">•
Поворот фар	<ul style="list-style-type: none">•
Лампа указателя поворота	<ul style="list-style-type: none">•

Внешние зеркала

Функция внешнего зеркала	<ul style="list-style-type: none">• Электрическая регулировка;• Электрический складной;• Память зеркала заднего вида;• Нагрев зеркала заднего вида;• Автоматический поворот;
---------------------------------	--

Внешний вид/противоугольное

Материал обода	<ul style="list-style-type: none">• Алюминиевый сплав
Электрический багажник	<ul style="list-style-type: none">•
Электронный иммобилайзер двигателя	<ul style="list-style-type: none">•
Центральный замок в автомобиле	<ul style="list-style-type: none">•
Тип ключа	<ul style="list-style-type: none">• Ключ дистанционного управления
Система бесключевого запуска	<ul style="list-style-type: none">•
Функция бесключевого доступа	<ul style="list-style-type: none">• Весь автомобиль
Бесконтактное открывание багажника	<ul style="list-style-type: none">○
Активная закрытая решетка	<ul style="list-style-type: none">•

Мансардное окно/стекло

Тип люка	<ul style="list-style-type: none">• Секционный электрический люк
Передние/задние электрические стеклоподъемники	До •/после •
Функция подъема окна одним нажатием	<ul style="list-style-type: none">• Весь автомобиль
Функция защиты от заземления окон	<ul style="list-style-type: none">•
Солнцезащитный козырек на заднее стекло	<ul style="list-style-type: none">○

Мансардное окно/стекло (продолжение)

Автомобильное зеркало для макияжа	<ul style="list-style-type: none">• Фара освещения водителя;• Фара освещения пассажира;• Фара освещения заднего ряда сидений
Задний дворник	-
Функция стеклоочистителя с датчиком дождя	<ul style="list-style-type: none">• Индуктивный тип дождя
Солнцезащитные шторки на задние боковые окна	<input type="radio"/> Электрический

Цвет интерьера и экстерьера

Цвет кузова	Руда белый #E7E7E7 Бразильский коричневый #45403D Драгоценный камень зеленый #242224 Бургундия красный #600001 Серебро Платина #605F57 Хукаро бежевый #A6988C Кастми Серебро #C6C1B4 Снежная гора белый #FAFAFA Лунный свет серебро #D8CAB4
Цвет салона	Чёрный/мокко: #000000/#423534; чёрный: #000000; чёрный/коньяк: #000000/#78593D; чёрный/слоновая кость: #000000/#DEDEDE

Рулевое колесо/внутреннее зеркало

Материал рулевого колеса	<ul style="list-style-type: none">• Натуральная кожа
Регулировка положения рулевого колеса	<ul style="list-style-type: none">• Электрическая регулировка вверх и вниз
Многофункциональное рулевое колесо	<ul style="list-style-type: none">•
Подогрев рулевого колеса	-
Память рулевого колеса	<ul style="list-style-type: none">•
Экран дисплея маршрутного компьютера	<ul style="list-style-type: none">• Цвет
Полностью ЖК-панель приборов	<ul style="list-style-type: none">•
Размер ЖК-дисплея	<ul style="list-style-type: none">• 12,3 дюйма
Функция внутреннего зеркала заднего вида	<ul style="list-style-type: none">• Автоматическая антибликовая

Рулевое колесо/внутреннее зеркало (продолжение)

Цифровой дисплей HUD Head Up	•
Подрулевые лепестки переключения передач	•

Интеллектуальная конфигурация

Сервисы подключенного автомобиля	•
Обновления по воздуху (ОТА)	-

Контроль вождения

Переключатель режима движения	• Спорт; • экономичный; • стандарт/комфорт
Автоматическая парковка	•
Помощь при трогании на подъеме	•
Технология запуска и остановки двигателя	•

Приводное оборудование

Передний/задний парковочный радар	До •/после •
Система видеопомощи при вождении	• 360-градусное панорамное изображение

Зарядка в автомобиле

Мультимедийный/зарядный порт	•USB
Количество портов USB/Type-C	• Передние 2 штуки
Функция беспроводной зарядки мобильного телефона	<input type="radio"/> Передний ряд

Дополнительный пакет

Дополнительный пакет	Зимний комплект (USD 441; в том числе: функции обогрева передних и задних сидений), развлекательный комплект (USD 735; в том числе: беспроводная зарядка мобильного телефона, точка доступа WiFi и бесплатный пакет данных WiFi)
----------------------	--

"●" = Стандартное оборудование

"▬" = Недоступно

"○" = Опциональное оборудование.

Примечание: Это автомобили для китайского рынка.
Гарантийное покрытие недоступно за пределами Китая.