

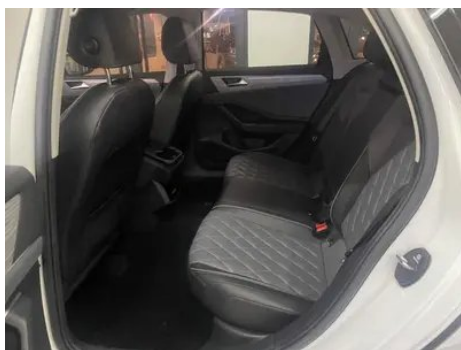
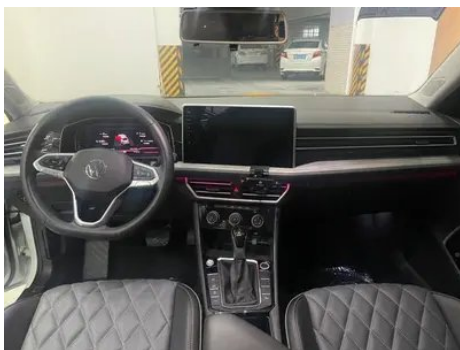
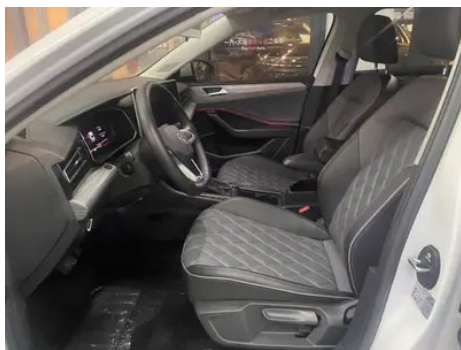
# Отчет о Деталях Автомобиля

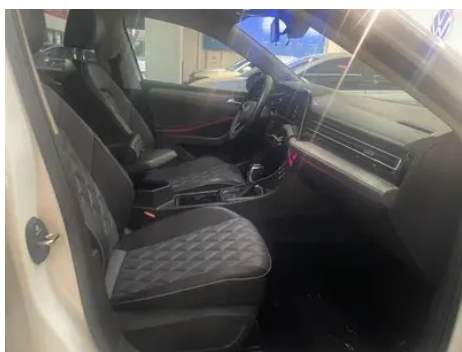
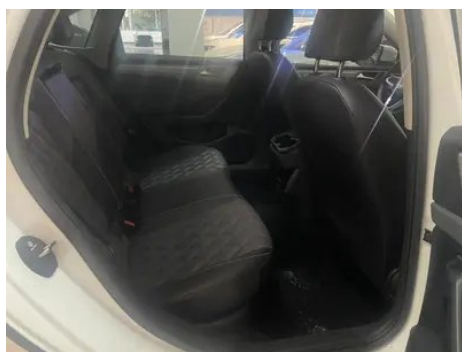
Volkswagen Sagitar 2023 300TSI DSG  
Превосходная версия

## Основная Информация

Марка	Volkswagen
Пробег	33,000 km
Цвет	Белый
Первая регистрация	2023-05-01
Количество передач	1

## Изображения Автомобиля





## Состояние Автомобиля

1. Левый порог кузова, Повреждение царапиной. 2. Внутренняя сторона левой стойки С, Царапина. 3. Ниша запасного колеса, Загрязнение. 4. Обивка потолка салона, Загрязнение. 5. Обивка потолка салона, Загрязнение. 6. Днище кузова, Дополнительное антикоррозийное покрытие днища.

## Информация о Конфигурации

### Информация о модели

Наименование модели	Sagitar 2023 300TSI DSG Superior Edition
Дата выпуска	2022.10

### Основные параметры

Класс автомобиля	Компактный автомобиль
Тип энергии	Бензин

## Основные параметры (продолжение)

<b>Максимальная мощность (кВт)</b>	118
<b>Максимальный крутящий момент (Н·м)</b>	250
<b>Трансмиссия</b>	7-блок сухого двойного сцепления
<b>Тип кузова</b>	Седан
<b>Двигатель</b>	1.5T 160 лошадиных сил L4
<b>Габариты (Д×Ш×В) (мм)</b>	4791*1801*1465
<b>Разгон 0-100 км/ч (с)</b>	8.8
<b>Максимальная скорость (км/ч)</b>	200
<b>Снаряженная масса (кг)</b>	1418
<b>Полная масса (кг)</b>	1890
<b>Расход топлива по циклу WLTP (л/100км)</b>	5.77

### двигатель

<b>Модель двигателя</b>	EA211-DSV
<b>Рабочий объем (мл)</b>	1498
<b>Рабочий объем (л)</b>	1.5
<b>Тип впуска</b>	Турбонаддув
<b>Компоновка цилиндров</b>	L
<b>Количество цилиндров</b>	4
<b>Клапанов на цилиндр</b>	4
<b>Газораспределительный механизм</b>	DOHC
<b>Максимальная мощность (л.с.)</b>	160
<b>Обороты максимальной мощности (об/мин)</b>	5500
<b>Обороты максимального крутящего момента (об/мин)</b>	1750-4000
<b>Максимальная полезная мощность (кВт)</b>	118
<b>Октановое число</b>	Номер 95
<b>Система подачи топлива</b>	Прямой впрыск
<b>Материал головки блока цилиндров</b>	Алюминиевый сплав

## двигатель (продолжение)

<b>Материал блока цилиндров</b>	Алюминиевый сплав
<b>Компоновка двигателя</b>	Горизонтальное
<b>Технологии, специфичные для двигателей</b>	Цикл Миллера

## Экран/Система

<b>Центральный экран управления цветной</b>	<ul style="list-style-type: none"><li>• Сенсорный ЖК-экран</li></ul>
<b>Размер экрана информационно-развлекательной системы</b>	<ul style="list-style-type: none"><li>• 12 дюймов</li></ul>
<b>Bluetooth/Автомобильный телефон</b>	<ul style="list-style-type: none"><li>•</li></ul>
<b>Интеграция смартфона/Зеркалирование</b>	<ul style="list-style-type: none"><li>• Поддержка CarPlay;</li><li>• Поддержка CarLife</li></ul>
<b>Система управления с распознаванием голоса</b>	<ul style="list-style-type: none"><li>• Мультимедийная система;</li><li>• навигация;</li><li>• телефон;</li><li>• кондиционер</li></ul>

## Тело

<b>Длина (мм)</b>	4791
<b>Ширина (мм)</b>	1801
<b>Высота (мм)</b>	1465
<b>Колесная база (мм)</b>	2731
<b>Передняя колея (мм)</b>	1543
<b>Задняя колея (мм)</b>	1546
<b>Тип открывания дверей</b>	Открытая дверь
<b>Количество дверей</b>	4
<b>Количество мест</b>	5
<b>Объем топливного бака (л)</b>	50
<b>Объем багажника (л)</b>	553
<b>Коэффициент аэродинамического сопротивления (Cd)</b>	-
<b>Угол въезда (°)</b>	16
<b>Угол съезда (°)</b>	14

## Коробка передач

## Коробка передач (продолжение)

<b>Аббревиатура</b>	7-блок сухого двойного сцепления
<b>Количество передач</b>	7
<b>Тип трансмиссии</b>	Сухая коробка передач с двойным сцеплением (DCT)

## Рулевое управление шасси

<b>Тип привода</b>	Переднемоторный, переднеприводный (FF)
<b>Тип передней подвески</b>	Независимая подвеска McPherson
<b>Тип задней подвески</b>	Множатная независимая подвеска
<b>Тип усилителя руля</b>	Электрический усилитель
<b>Строение тела</b>	Несущая

## Конфигурация сидений

<b>Материал сидений</b>	<ul style="list-style-type: none"><li>• Имитация кожи</li></ul>
<b>Регулировка основного сиденья</b>	<ul style="list-style-type: none"><li>• Регулировка вперед и назад;</li><li>• регулировка спинки;</li><li>• регулировка высоты (2)</li></ul>
<b>Метод регулировки совместного сиденья</b>	<ul style="list-style-type: none"><li>• Регулировка вперед и назад;</li><li>• регулировка спинки</li></ul>
<b>Электрорегулировка сиденья водителя и пассажира</b>	-
<b>Функции передних сидений</b>	<input type="radio"/> Отопление (USD 147)
<b>Кнопки регулировки заднего сиденья переднего пассажира</b>	-
<b>Заднее сиденье складное</b>	<ul style="list-style-type: none"><li>• Пропорциональное опускание</li></ul>
<b>Передний/задний центральный подлокотник</b>	До •/после •
<b>Задний подстаканник</b>	<ul style="list-style-type: none"><li>•</li></ul>

## Активная безопасность

<b>Антиблокировочная система (ABS)</b>	<ul style="list-style-type: none"><li>•</li></ul>
<b>Электронное распределение тормозных усилий (EBD/СВС)</b>	<ul style="list-style-type: none"><li>•</li></ul>

## Активная безопасность (продолжение)

Система экстренного торможения (EBA/BAS/BA)	•
Система контроля тяги (ASR/TCS/TRC)	•
Система курсовой устойчивости (ESC/ESP/DSC)	•
Система контроля давления в шинах (TPMS)	• Сигнализация давления в шинах
Система напоминания о ремне безопасности	• Вся машина
Крепления ISOFIX для детских кресел	•
Система предупреждения о съезде с полосы (LDWS)	•
Система автономного экстренного торможения (АЕВ)	•
Система обнаружения усталости водителя	-
Система предупреждения о лобовом столкновении (FCW)	•

## Кондиционер/холодильник

Метод регулирования температуры в системе кондиционирования воздуха	• Ручной кондиционер; ○ автоматический кондиционер
Независимая система климат-контроля для задних пассажиров	-
Вентиляционные отверстия на задних сиденьях	•
Контроль температурной зоны	○
Автомобильный очиститель воздуха	○
Салонный фильтр PM2.5	○

## Пассивная безопасность

## Пассивная безопасность (продолжение)

<b>Подушка безопасности водителя/пассажира</b>	Мастер •/Заместитель •
<b>Передние/задние боковые подушки безопасности</b>	До •/после-
<b>Подушки безопасности для защиты головы спереди/сзади (шторки безопасности)</b>	До •/после •

## Колесный тормоз

<b>Тип передних тормозов</b>	Вентиляционный диск
<b>Тип задних тормозов</b>	Дисковый
<b>Тип стояночного тормоза</b>	Электронный стоячий автомобиль
<b>Размер передних шин</b>	205/55 R17
<b>Размер задних шин</b>	205/55 R17
<b>Размер запасного колеса</b>	Не полный размер

## Аудио/Внутреннее освещение

<b>Количество говорящих</b>	• 6 рогов
<b>Внутреннее окружающее освещение</b>	• 10 цветов

## Функции вождения

<b>Навигационный дисплей дорожной информации</b>	•
<b>Помощь в удержании полосы движения</b>	-
<b>Система помощи при движении по полосе</b>	•
<b>Система круиз-контроля</b>	• Круиз с фиксированной скоростью
<b>Спутниковая навигационная система</b>	•
<b>Распознавание дорожных знаков</b>	•
<b>Помощь при парковке</b>	-

## Внешнее освещение

<b>Источник света ближнего света</b>	•LED
<b>Источник света дальнего света</b>	•LED
<b>Светодиодные дневные ходовые огни</b>	•

## Внешнее освещение (продолжение)

Адаптивный дальний и ближний свет	-
Автоматические фары	•
Регулируемые по высоте фары	•
Задержка выключения фар	•
Режим фар «Дождь и туман»	•
Лампа указателя поворота	•

## Внешние зеркала

Функция внешнего зеркала	• Электрическая регулировка; • Электрический складной; • Нагрев зеркал заднего вида; • Автоматический поворот; • Автоматический складной замок
--------------------------	--

## Внешний вид/противоугонное

Материал обода	• Алюминиевый сплав
Электрический багажник	-
Электронный иммобилайзер двигателя	•
Центральный замок в автомобиле	•
Тип ключа	• Ключ дистанционного управления
Система бесключевого запуска	•
Функция бесключевого доступа	• Передний ряд
Бесконтактное открывание багажника	○(USD 74)

## Мансардное окно/стекло

Тип люка	• Панорамный люк можно открыть
Передние/задние электрические стеклоподъемники	До •/после •
Функция подъема окна одним нажатием	• Вся машина
Функция защиты от заземления окон	•

## Мансардное окно/стекло (продолжение)

<b>Автомобильное зеркало для макияжа</b>	<ul style="list-style-type: none"><li>• Освещение главного водителя;</li><li>• освещение второго пилота</li></ul>
<b>Задний дворник</b>	-
<b>Функция стеклоочистителя с датчиком дождя</b>	<input type="radio"/> Индуктивный тип дождя

## Цвет интерьера и экстерьера

<b>Цвет кузова</b>	Жемчужный белый: # FFFFFFFF; Haibeijin: # C8AA96; марганцевый камень черный: #010101; Crystal Silver: # ABB0B3; Xinghan Blue: #0B6FE1; Polar White: # FFFFFFFF
<b>Цвет салона</b>	Черный/Серый: #000000/#6D7F85; Черный: # 252B2A; Черный/Коричневый: #252B2A/#925140

## Рулевое колесо/внутреннее зеркало

<b>Материал рулевого колеса</b>	<ul style="list-style-type: none"><li>• Кора</li></ul>
<b>Регулировка положения рулевого колеса</b>	<ul style="list-style-type: none"><li>• Ручная регулировка вверх и вниз</li></ul>
<b>Многофункциональное рулевое колесо</b>	<ul style="list-style-type: none"><li>•</li></ul>
<b>Подогрев рулевого колеса</b>	-
<b>Память рулевого колеса</b>	-
<b>Экран дисплея маршрутного компьютера</b>	<ul style="list-style-type: none"><li>• Цвет</li></ul>
<b>Полностью ЖК-панель приборов</b>	<input type="radio"/> (USD 88)
<b>Размер ЖК-дисплея</b>	<ul style="list-style-type: none"><li>• 8 дюймов; <input type="radio"/> 10,25 дюймов</li></ul>
<b>Функция внутреннего зеркала заднего вида</b>	<ul style="list-style-type: none"><li>• Ручное антибликовое покрытие;</li><li><input type="radio"/> Автоматическое антибликовое покрытие</li></ul>
<b>Переключение передач</b>	<ul style="list-style-type: none"><li>• Механическое переключение передач</li></ul>
<b>Устройство ETC</b>	<input type="radio"/> (USD 74)

## Интеллектуальная конфигурация

<b>Сервисы подключенного автомобиля</b>	<ul style="list-style-type: none"><li>•</li></ul>
<b>Обновления по воздуху (ОТА)</b>	-

## Интеллектуальная конфигурация (продолжение)

Сеть 4G/5G	•4G
Функция удаленного управления через мобильное приложение	•

## Контроль вождения

Переключатель режима движения	• Спорт; • экономика
Автоматическая парковка	•
Помощь при трогании на подъеме	•
Система рекуперации энергии	•
Технология запуска и остановки двигателя	•

## Приводное оборудование

Передний/задний парковочный радар	До •/после •
Система видеопомощи при вождении	• Изображение заднего хода

## Зарядка в автомобиле

Мультимедийный/зарядный порт	•USB;•Type-C
Количество портов USB/Type-C	• 3 в первом ряду/2 в заднем ряду

## Дополнительный пакет

Дополнительный пакет	Факультативный пакет 6(USD 74; в том числе: ETC), опциональный пакет 7(USD 147; в том числе: 10,25-дюймовый ЖК-цифровой измеритель Active Info Display), зимний пакет (USD 221; в том числе: отопление передних сидений можно регулировать отдельно), опциональный пакет 1(USD 294, в том числе: 18 дюймов алюминиевые колеса)
----------------------	--

---

"●" = Стандартное оборудование

"▬" = Недоступно

"○" = Опциональное оборудование.

Примечание: Это автомобили для китайского рынка.  
Гарантийное покрытие недоступно за пределами Китая.