

Отчет о Деталях Автомобиля

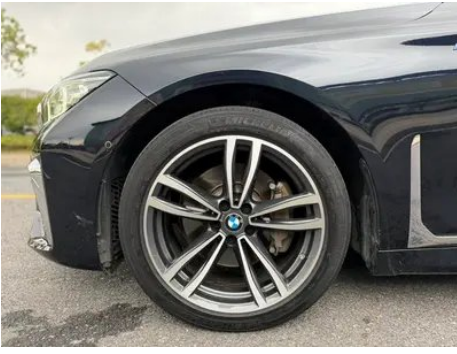
BMW 7 Series 2019 Модификация 730Li M
Спортивный костюм

Основная Информация

Марка	BMW
Пробег	130,000 km
Цвет	Черный
Первая регистрация	2020-07-01
Количество передач	1

Изображения Автомобиля







Состояние Автомобиля

1. Оригинальные металлические кузовные элементы с заводской окраской.

Информация о Конфигурации

Информация о модели

Наименование модели	BMW 7 Series 2019 Модификация 730Li M Спортивный костюм
Дата выпуска	2019.07

Основные параметры

Класс автомобиля	Большой автомобиль
Тип энергии	Бензин
Максимальная мощность (кВт)	195
Максимальный крутящий момент (Н·м)	400
Трансмиссия	8 ручных передач
Тип кузова	Седан
Двигатель	2,0 л, 265 лошадиных сил, L4
Габариты (Д×Ш×В) (мм)	5273*1902*1498
Разгон 0-100 км/ч (с)	6.3
Максимальная скорость (км/ч)	250
Снаряженная масса (кг)	1911
Полная масса (кг)	-
Расход топлива по циклу NEDC (л/100км)	6.9

двигатель

Модель двигателя	B48B20B
Рабочий объем (мл)	1998
Рабочий объем (л)	2.0
Тип впуска	Турбонаддув
Компоновка цилиндров	L

двигатель (продолжение)

Количество цилиндров	4
Клапанов на цилиндр	4
Газораспределительный механизм	DOHC
Максимальная мощность (л.с.)	265
Обороты максимальной мощности (об/мин)	5000-6500
Обороты максимального крутящего момента (об/мин)	1550-4500
Максимальная полезная мощность (кВт)	195
Октановое число	Номер 95
Система подачи топлива	Прямой впрыск
Материал головки блока цилиндров	Алюминиевый сплав
Материал блока цилиндров	Алюминиевый сплав
Компоновка двигателя	Вертикальное

Экран/Система

Центральный экран управления цветной	<ul style="list-style-type: none">• Сенсорный ЖК-экран
Размер экрана информационно-развлекательной системы	<ul style="list-style-type: none">• 10,25 дюйма
Bluetooth/ Автомобильный телефон	<ul style="list-style-type: none">•
Интеграция смартфона/ Зеркалирование	<ul style="list-style-type: none">• Поддержка Apple CarPlay
Система управления с распознаванием голоса	<ul style="list-style-type: none">• Мультимедийная система; • навигация; • телефон
Задний ЖК-экран	○(USD 4,265)
Управление мультимедиа сзади	<ul style="list-style-type: none">•
Управление жестами	○

Тело

Длина (мм)	5273
Ширина (мм)	1902

Тело (продолжение)

Высота (мм)	1498
Колесная база (мм)	3210
Передняя колея (мм)	-
Задняя колея (мм)	-
Тип открывания дверей	Открытая дверь
Количество дверей	4
Количество мест	5
Объем топливного бака (л)	78
Объем багажника (л)	-
Коэффициент аэродинамического сопротивления (Cd)	-

Коробка передач

Аббревиатура	8 ручных передач
Количество передач	8
Тип трансмиссии	Автоматическая коробка передач с ручным режимом (AT)

Рулевое управление шасси

Тип привода	Переднемоторный, заднеприводный (FR)
Тип передней подвески	Независимая подвеска с двумя поперечными рычагами
Тип задней подвески	Множатная независимая подвеска
Тип усилителя руля	Электрический усилитель
Строение тела	Несущая

Конфигурация сидений

Материал сидений	• Натуральная кожа
Регулировка основного сиденья	• Регулировка вперед-назад; • Регулировка спинки; • Регулировка по высоте (4 направления); • Регулировка под плечи; • Регулировка подставки для ног; • Поясничная опора (4 направления)

Конфигурация сидений (продолжение)

Метод регулировки совместного сиденья	<ul style="list-style-type: none">• Регулировка вперёд-назад; • Регулировка спинки; • Регулировка по высоте (4 направления); • Регулировка под плечи; • Регулировка подставки для ног; • Поясничная опора (4 направления)
Электрорегулировка сиденья водителя и пассажира	Мастер •/Заместитель •
Функции передних сидений	•Нагрев;○Вентиляция
Функция памяти электрических сидений	•Место водителя; •Место пассажира спереди; •Заднее сиденье
Кнопки регулировки заднего сиденья переднего пассажира	•
Регулировка сидений второго ряда	<ul style="list-style-type: none">• Регулировка вперед и назад; • регулировка спинки; • регулировка высоты; • регулировка талии; • регулировка плеч
Передний/задний центральный подлокотник	До •/после •
Задний подстаканник	•
Функции сидений второго ряда	•Нагрев;○Вентиляция (USD 1,176)
Электрорегулировка сидений второго ряда	•

Активная безопасность

Антиблокировочная система (ABS)	•
Электронное распределение тормозных усилий (EBD/CBC)	•
Система экстренного торможения (EBA/BAS/BA)	•
Система контроля тяги (ASR/TCS/TRC)	•
Система курсовой устойчивости (ESC/ESP/DSC)	•

Активная безопасность (продолжение)

Система контроля давления в шинах (TPMS)	• Отображение давления в шинах
Система напоминания о ремне безопасности	• Передний ряд
Крепления ISOFIX для детских кресел	•
Система предупреждения о съезде с полосы (LDWS)	○
Система автономного экстренного торможения (АЕВ)	•
Система обнаружения усталости водителя	•
Система экстренного вызова (eCall)	•

Кондиционер/холодильник

Метод регулирования температуры в системе кондиционирования воздуха	• Автоматический кондиционер
Независимая система климат-контроля для задних пассажиров	•
Вентиляционные отверстия на задних сиденьях	•
Контроль температурной зоны	•
Автомобильный очиститель воздуха	-
Салонный фильтр PM2.5	•
Устройство для ароматизации автомобиля	○

Пассивная безопасность

Подушка безопасности водителя/пассажира	Мастер •/Заместитель •
Передние/задние боковые подушки безопасности	До •/после-

Пассивная безопасность (продолжение)

Подушки безопасности для защиты головы спереди/сзади (шторки безопасности)	До •/после •
Шины Run-Flat	•

Колесный тормоз

Тип передних тормозов	Вентиляционный диск
Тип задних тормозов	Вентиляционный диск
Тип стояночного тормоза	Электронный стоячий автомобиль
Размер передних шин	245/45 R19
Размер задних шин	275/40 R19
Размер запасного колеса	Нет.

Аудио/Внутреннее освещение

Название бренда динамика	• Harman/Kardon Хаманкартон
Количество говорящих	• ≥ 12 рогов
Внутреннее окружающее освещение	• 11 цветов
Сенсорный свет для чтения	•

Функции вождения

Навигационный дисплей дорожной информации	•
Помощь в удержании полосы движения	-
Система помощи при движении по полосе	-
Система круиз-контроля	• Круиз с фиксированной скоростью; ○ Адаптивный круиз на полной скорости
Спутниковая навигационная система	•
Помощь при парковке	•

Внешнее освещение

Источник света ближнего света	• LED
Источник света дальнего света	• LED; ○ лазер (USD 2,353)
Светодиодные дневные ходовые огни	•

Внешнее освещение (продолжение)

Адаптивный дальний и ближний свет	•
Автоматические фары	•
Регулируемые по высоте фары	•
Задержка выключения фар	•
Поворот фар	•
Лампа указателя поворота	•

Внешние зеркала

Функция внешнего зеркала	• Электрическая регулировка; • Электрический складной; • Память зеркала заднего вида; • Нагрев зеркала заднего вида; • Автоматический поворот;
--------------------------	--

Внешний вид/противоугонное

Материал обода	• Алюминиевый сплав
Электрический багажник	•
Электронный иммобилайзер двигателя	•
Центральный замок в автомобиле	•
Тип ключа	• Ключ с сенсорным ЖК-дисплеем
Система бесключевого запуска	•
Функция бесключевого доступа	• Весь автомобиль
Внешний вид комплекта	• Спортивный стиль
Бесконтактное открывание багажника	•
Функция удаленного запуска	○
Активная закрытая решетка	•
Электрическое закрывание двери	• Весь автомобиль

Мансардное окно/стекло

Тип люка	• Секционный электрический люк
----------	--------------------------------

Мансардное окно/стекло (продолжение)

Передние/задние электрические стеклоподъемники	До •/после •
Функция подъема окна одним нажатием	• Весь автомобиль
Функция защиты от заземления окон	•
Солнцезащитный козырек на заднее стекло	•
Автомобильное зеркало для макияжа	• Фара освещения водителя; • Фара освещения пассажира; • Фара освещения заднего ряда сидений
Задний дворник	-
Функция стеклоочистителя с датчиком дождя	• Индуктивный тип дождя
Солнцезащитные шторки на задние боковые окна	• Электрический

Цвет интерьера и экстерьера

Цвет кузова	Ледник Серебро #949A9C Дорнингтон серый #AAA8A4 Драгоценный камень зеленый #252425 Бернина серый #49484E Руда белый #E7E7E7 Угольный черный #0F1319
Цвет салона	Черный/Мокко: #000000/ #423932; Черный: #000000; Черный/Коньяк: #000000/ #E48233; Черный/Кофе: #000000/ #C8916E; Черный/Канберра Бежевый: #000000/# EBD3B9; Черный/Слоновая кость: #000000/ # FFFFFFFF; черный/Загора пустынный рис: #000000/ #855A2F; Канберра бежевый/ темно-коричневый: # EBD3B9/ #C8916E

Рулевое колесо/внутреннее зеркало

Материал рулевого колеса	• Натуральная кожа
Регулировка положения рулевого колеса	• Электрическая регулировка вверх и вниз
Многофункциональное рулевое колесо	•

Рулевое колесо/внутреннее зеркало (продолжение)

Подогрев рулевого колеса	-
Память рулевого колеса	•
Экран дисплея маршрутного компьютера	• Цвет
Полностью ЖК-панель приборов	•
Размер ЖК-дисплея	• 12,3 дюйма
Функция внутреннего зеркала заднего вида	• Автоматическая антибликовая
Цифровой дисплей HUD Head Up	○(USD 2,059)
Подрулевые лепестки переключения передач	•

Интеллектуальная конфигурация

Сервисы подключенного автомобиля	○
Обновления по воздуху (ОТА)	-

Контроль вождения

Переключатель режима движения	• Спорт; • экономичный; • стандарт/комфорт
Автоматическая парковка	•
Помощь при трогании на подъеме	•
Функция переменной подвески	• Регулировка жёсткости амортизаторов подвески; • Регулировка высоты подвески
Пневматическая подвеска	•
Технология запуска и остановки двигателя	•

Приводное оборудование

Передний/задний парковочный радар	До •/после •
Система видеопомощи при вождении	• Камера заднего вида; ○ Панорамная камера 360 градусов

Зарядка в автомобиле

Зарядка в автомобиле (продолжение)

Мультимедийный/ зарядный порт	•USB;○HDMI;•Type-C
Количество портов USB/ Type-C	• 2 в первом ряду/2 в заднем ряду
Функция беспроводной зарядки мобильного телефона	○ Передний ряд

Дополнительный пакет

Дополнительный пакет	Комфортный комплект 1 (9000 Юань Содержит Премиум парфюмерная система Беспроводная зарядка для телефона Система управления жестами WiFi Горячие точки Бесплатно WiFi Трафик данных) Набор для всего сезона 1 (9000 Юань Содержит Дистанционный запуск двигателя Передние сиденья с активной вентиляцией) Инновационный набор (15000 Юань Содержит Усиленные функции парковки (360° Система голографических изображений) Функция помощи при вождении (Включает предупреждение об отклонении от полосы движения Переднее столкновение Предупреждение Предупреждение о столкновении городов Защита от столкновения пешеходов)
-----------------------------	--

"●" = Стандартное оборудование

"_" = Недоступно

"○" = Опциональное оборудование.

Примечание: Это автомобили для китайского рынка.
Гарантийное покрытие недоступно за пределами Китая.