

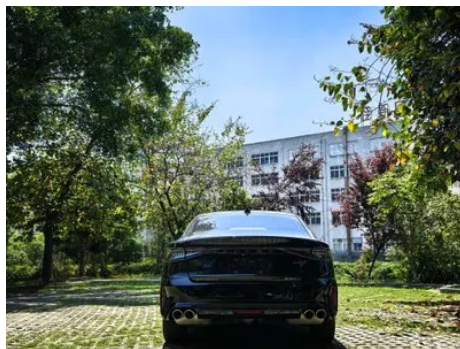
Rapport de Détail du Véhicule

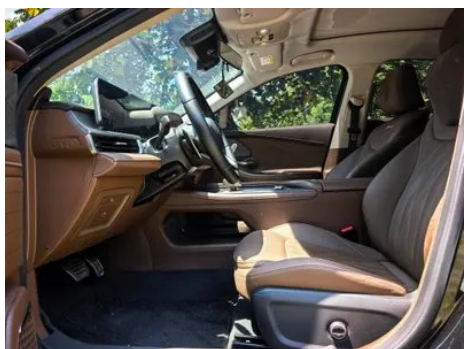
Chery Arrizo 8 2023 Version haute performance 2.0T DCT Impérial

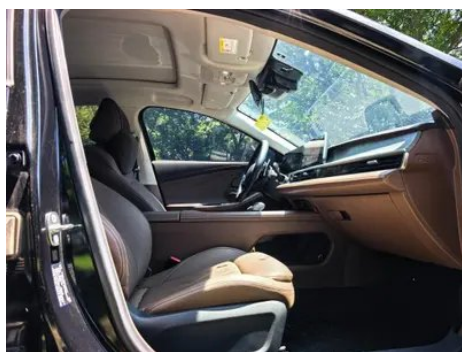
Informations de Base

Marque	Chery
Kilométrage	12,000 km
Couleur	Noir
Première immatriculation	2024-03-01
Nombre de transferts	0

Images du Véhicule







État du Véhicule

1. Éléments de carrosserie métalliques d'origine avec peinture d'usine.

Informations de Configuration

Informations sur le modèle

Nom du modèle	Chery Arrizo 8 2023 Version haute performance 2.0T DCT Impérial
Date de lancement	2023.07

Paramètres de base

Catégorie du véhicule	Voiture compacte
Type d'énergie	Essence
Puissance maximale (kW)	187
Couple maximal (N·m)	390
Transmission	Double embrayage à 7 blocs d'humidité
Type de carrosserie	Berline
Moteur	2.0T 254 chevaux L4
Dimensions (L×I×H) (mm)	4780*1843*1469
Accélération 0-100 km/h (s)	-
Vitesse maximale (km/h)	215
Poids à vide (kg)	1523
Poids total autorisé en charge (kg)	1917
Consommation mixte WLTP (L/100 km)	6.8
Politique de garantie premier propriétaire	Garantie à vie/non opérationnelle (la clause d'exemption de responsabilité est soumise au fonctionnaire)

moteur

Référence moteur	SQRF4J20
Cylindrée (mL)	1998

moteur (suite)

Cylindrée (L)	2.0
Type d'admission	Turbo
Configuration des cylindres	L
Nombre de cylindres	4
Soupapes par cylindre	4
Distribution	DOHC
Puissance maximale (ch)	254
Régime de puissance maxi (tr/min)	5500
Régime de couple maxi (tr/min)	1750-4000
Puissance nette maximale (kW)	180
Indice d'octane	Numéro 92
Système d'alimentation	Pulvérisation directe
Matériau de culasse	Alliage d'aluminium
Matériau de bloc-moteur	Alliage d'aluminium
Disposition du moteur	Horizontal

Écran/Système

Écran couleur de contrôle central	<ul style="list-style-type: none">• Écran LCD tactile
Taille de l'écran d'infodivertissement	<ul style="list-style-type: none">• 12.3 pouces
Bluetooth/Téléphone embarqué	<ul style="list-style-type: none">•
Intégration/Mise en miroir de smartphone	<ul style="list-style-type: none">• Prise en charge d'Apple CarPlay; •• Prise en charge de HUAWEI HiCar
Système de contrôle de reconnaissance vocale	<ul style="list-style-type: none">• Système multimédia; •• Navigation; • Téléphone; •• Climatisation; • Toit ouvrant
Reconnaissance vocale du réveil par région	<ul style="list-style-type: none">• Zone unique
Mot de réveil de l'assistant vocal	<ul style="list-style-type: none">• Bonjour, Xiaoqi
Puce intelligente pour voiture	<ul style="list-style-type: none">• Qualcomm Snapdragon 8155

Corps

Longueur (mm)	4780
----------------------	------

Corps (suite)

Largeur (mm)	1843
Hauteur (mm)	1469
Empattement (mm)	2790
Voie avant (mm)	1590
Voie arrière (mm)	1580
Type d'ouverture des portes	Porte battante
Nombre de portes	4
Nombre de places	5
Capacité du réservoir (L)	55
Volume du coffre (L)	-
Coefficient de traînée (Cx)	-
Angle d'attaque (°)	14
Angle de fuite (°)	16

Boîte de vitesse

Abréviation	Double embrayage à 7 blocs d'humidité
Nombre de rapports	7
Type de transmission	Transmission à double embrayage humide (DCT)

Direction du châssis

Type de transmission	Moteur avant, traction avant (FF)
Type de suspension avant	Suspension indépendante MacPherson
Type de suspension arrière	Suspension indépendante multi-bras
Type de direction assistée	Aide électrique
Structure du corps	Chargé

Configuration des sièges

Matériau des sièges	<ul style="list-style-type: none">• Imitation de peau
Réglage du siège principal	<ul style="list-style-type: none">• Ajustement avant et arrière;• Ajustement du dossier;• Ajustement haut et bas (2 direction);• Soutien de la taille (4 direction)
Méthode de réglage du siège arrière	<ul style="list-style-type: none">• Ajustement avant et arrière;• Réglage du dossier

Configuration des sièges (suite)

Réglage électrique du siège conducteur et du siège passager	Principal •/Vice •
Fonctions des sièges avant	• Chauffage; • Ventilation (position de conducteur seulement)
Fonction mémoire du siège électrique	• Position de conducteur
Boutons de réglage arrière du siège passager avant	-
Banquette arrière rabattable	• Abas dans son ensemble
Accoudoir central avant/arrière	• Avant/arrière •
Porte-gobelet arrière	•

Sécurité active

Système antiblocage des roues (ABS)	•
Répartiteur électronique de freinage (EBD/CBC)	•
Système d'assistance au freinage (EBA/BAS/BA)	•
Système antipatinage (ASR/TCS/TRC)	•
Contrôle électronique de stabilité (ESC/ESP/DSC)	•
Système de surveillance de la pression des pneus (TPMS)	• Affichage de la pression des pneus
Avertisseur de ceinture de sécurité	• Première rangée
Fixations ISOFIX pour siège enfant	•
Système d'avertissement de franchissement de ligne (LDWS)	•
Système de freinage d'urgence autonome (AEB)	•
Détection de fatigue du conducteur	•
Alerte de collision frontale (FCW)	•

Sécurité active (suite)

Alerte de collision arrière	•
Système d'appel d'urgence (eCall)	•
Caméra embarquée intégrée	•
Avertissement d'ouverture de porte (DOW)	•

Climatisation/réfrigérateur

Méthode de contrôle de la température de la climatisation	• Climatisation automatique
Climatisation indépendante arrière	-
Bouches d'aération des sièges arrière	•
Contrôle de zone de température	•
Purificateur d'air pour voiture	•
Filtre PM2.5 d'habitacle	•
Générateur d'ions négatifs	•
Dispositif de parfum pour voiture	•

Sécurité passive

Airbag conducteur/passager	Principal •/Vice •
Airbags latéraux avant/arrière	• Avant/arrière •
Airbags de tête avant/arrière (airbags rideaux)	• Avant/arrière •
Airbag genoux	• Airbag genoux conducteur

Frein de roue

Type de freins avant	Ventilation à disque
Type de freins arrière	Type de disque
Type de frein de stationnement	Voiture de stationnement électronique
Dimensions des pneus avant	225/45 R18

Frein de roue (suite)

Dimensions des pneus arrière	225/45 R18
Dimensions de la roue de secours	Non pleine taille
Placement de la roue de secours	Dans le coffre

Audio/Éclairage intérieur

Nom de marque du haut-parleur	• SONY Sony
Nombre de locuteurs	• 12 haut-parleurs
Éclairage d'ambiance intérieur	• Multicolore

Fonctions de conduite

Affichage des informations de trafic de navigation	•
Assistance de voie	•
Système d'assistance au maintien de la voie	•
Système de régulateur de vitesse	• Croisière adaptative à pleine vitesse
Système de navigation par satellite	•
Niveau d'assistance à la conduite	• L2
Alerte de trafic transversal arrière	•
Reconnaissance des panneaux de signalisation routière	•
Marque de la carte	• Gaud
Assistance au stationnement	-

Éclairage extérieur

Source de lumière de croisement	• LED
Source lumineuse de feux de route	• LED
Feux de jour à LED	•
Feux de route et de croisement adaptatifs	•

Éclairage extérieur (suite)

Phares automatiques	<ul style="list-style-type: none">•
Phares réglables en hauteur	<ul style="list-style-type: none">•
Délai d'extinction des phares	<ul style="list-style-type: none">•

Rétroviseurs extérieurs

Fonction rétroviseur extérieur	<ul style="list-style-type: none">• Réglage électrique;• pliage électrique;• mémoire du rétroviseur;• chauffage du rétroviseur;• renversement automatique;• pliage automatique de la voiture de verrouillage
---------------------------------------	---

Apparence/antivol

Matériau de la jante	<ul style="list-style-type: none">• Alliage d'aluminium
Antidémarrage électronique du moteur	<ul style="list-style-type: none">•
Système de verrouillage centralisé dans la voiture	<ul style="list-style-type: none">•
Type de clé	<ul style="list-style-type: none">• Clé de télécommande;• clé Bluetooth
Système de démarrage sans clé	<ul style="list-style-type: none">•
Fonction d'entrée sans clé	<ul style="list-style-type: none">• Première rangée
Fonction de démarrage à distance	<ul style="list-style-type: none">•

Puits de lumière/Verre

Type de toit ouvrant	<ul style="list-style-type: none">• Peut ouvrir la lucarne panoramique
Vitres électriques avant/arrière	<ul style="list-style-type: none">• Avant/arrière •
Fonction de levage de vitre à une touche	<ul style="list-style-type: none">• Véhicule complet
Fonction anti-pincement de fenêtre	<ul style="list-style-type: none">•
Miroir de maquillage pour voiture	<ul style="list-style-type: none">• Lumière de conduite principale;• Lumière de copilote
Essuie-glace arrière	<ul style="list-style-type: none">-
Fonction d'essuie-glace avec capteur de pluie	<ul style="list-style-type: none">• Induction des précipitations
Fenêtre latérale en verre multicouche insonorisé	<ul style="list-style-type: none">• Première rangée

Couleur intérieure et extérieure

Couleur intérieure et extérieure (suite)

Couleur extérieure	Vert émeraude: #397475; cendre de diamant cristallin: # 8A919B; noir graphite: #000000; blanc perle: # F8F8F8; argent diamant: # E0E0E0
Couleur intérieure	Sable mouvant brun #8B633F Canghai Grey #646464

Volant/rétroviseur intérieur

Matériau du volant	• Cortex
Réglage de la position du volant	• Ajustement manuel de haut en bas
Volant multifonction	•
Volant chauffant	-
Mémoire du volant	-
Écran d'affichage de l'ordinateur de bord	• Couleur
Tableau de bord LCD complet	•
Taille de l'instrument LCD	• 12.3 pouces
Fonction rétroviseur intérieur	• Anti-éblouissement manuel
Changement de vitesse	• Changement de vitesse électronique
Palettes de changement de vitesse au volant	•

Configuration intelligente

Services de voiture connectée	•
Mises à jour OTA	•
Réseau 4G/5G	•4G
Fonction à distance de l'application mobile	• Contrôle des portes; • Contrôle des vitres; • Démarrage du véhicule; • Contrôle de la climatisation; • Contrôle de l'état du véhicule/diagnostic; • Localisation du véhicule / recherche du véhicule
points d'accès Wi-Fi	•

Contrôle de la conduite

Commutateur de mode de conduite	• Sport; • Économie; • Norme/Confort
--	--------------------------------------

Contrôle de la conduite (suite)

Stationnement automatique	•
Technologie de démarrage et d'arrêt du moteur	•

Matériel de conduite

Radars de stationnement avant/arrière	• Avant/arrière •
Système de caméras d'aide à la conduite	• Image panoramique à 360 degrés
Caméra de perception frontale	• Monopoint
Nombre de caméras	• 5
Nombre de radars à ultrasons	• 8
Châssis transparent/ imagerie à 540 degrés	•

Recharge en voiture

Port multimédia/de chargement	•USB;•Type-C
Nombre de ports USB/ Type-C	• 2 avant/1 arrière
Fonction de chargement sans fil pour téléphone portable	• Première rangée

"●" = Équipement de série

"_" = Non disponible

"○" = Équipement en option.

Remarque : Il s'agit de véhicules du marché chinois. La couverture de garantie n'est pas disponible en dehors de la Chine.