

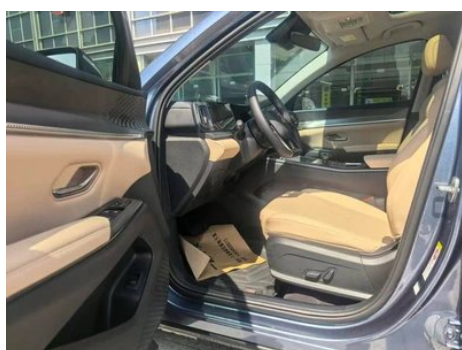
Informe de Detalles del Vehículo

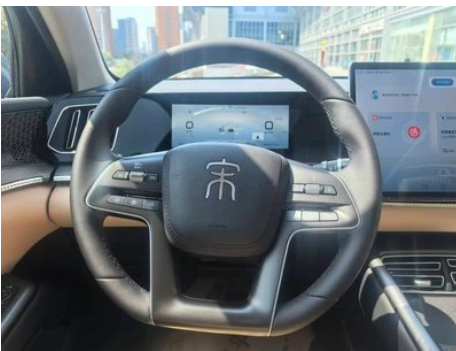
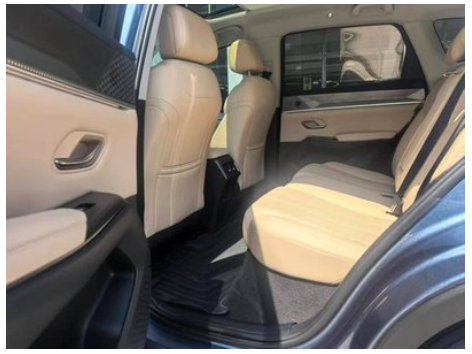
Song Pro DM 2025 Segunda generación DM-i
115KM Excelente

Información Básica

Marca	BYD
Kilometraje	12,000 km
Color	Azul
Primera matriculación	2025-03-01
Número de transferencias	0

Imágenes del Vehículo





Condición del Vehículo

1. Piezas metálicas originales, pintura de fábrica.

Información de Configuración

Información del modelo

Información del modelo (continuación)

Nombre del modelo	Song Pro New Energy 2025 Segunda generación DM-i 115KM Excelente
Fecha de lanzamiento	2024.09

Parámetros básicos

Categoría del vehículo	SUV compacto
Tipo de energía	Vehículo híbrido enchufable (PHEV)
Potencia máxima (kW)	74
Par máximo (N·m)	126
Transmisión	Transmisión continuamente variable E-CVT
Tipo de carrocería	SUV
Motor	1.5L 101 caballos de fuerza L4
Dimensiones (LxAxA) (mm)	4735*1860*1710
Aceleración 0-100 km/h (s)	8.5
Velocidad máxima (km/h)	180
Peso en vacío (kg)	1765
Peso máximo autorizado (kg)	2140
Motor eléctrico (CV)	163
Consumo combinado WLTP (L/100 km)	1.14
Autonomía eléctrica CLTC (km)	115
Consumo de combustible en estado de carga más bajo (L/100 km) WLTC	4.9
Consumo combinado de combustible (L/100km)	2.97
Consumo mínimo de combustible en estado de carga (L/100 km) NEDC	3.79

motor

Modelo de motor	BYD472QC
Cilindrada (mL)	1498
Cilindrada (L)	1.5
Tipo de admisión	Inhala natural

motor (continuación)

Configuración de cilindros	L
Número de cilindros	4
Válvulas por cilindro	4
Distribución	DOHC
Potencia máxima (CV)	101
Régimen de potencia máxima (rpm)	-
Régimen de par máximo (rpm)	-
Potencia neta máxima (kW)	70
Octanaje	92.
Sistema de alimentación	EFI multipunto
Material de culata	Aleación de aluminio
Material de bloque motor	Aleación de aluminio
Disposición del motor	Horizontal

Motor eléctrico

Tipo de motor	Imán permanente/sincronización
Potencia total de motores eléctricos (kW)	120
Par total de motores eléctricos (N·m)	210
Potencia máx. del motor eléctrico delantero (kW)	120
Par máx. del motor eléctrico delantero (N·m)	210
Número de motores de accionamiento	Motor único
Configuración de motores	Frente
Tipo de batería	Batería de fosfato de hierro y litio
Capacidad de la batería (kWh)	18.3
Potencia total de motores eléctricos (CV)	163
Fabricante de celdas de batería	Fudi
Consumo de energía por cada 100 km (kWh/100km)	15.8

Motor eléctrico (continuación)

Función de carga rápida	Apoyo
Ubicación del puerto de carga lenta	La parte trasera derecha del coche
Política de garantía para propietarios nuevos de Sandian	Garantía de por vida/no operativa (la cláusula de exención de responsabilidad está sujeta al funcionario)
Ubicación del puerto de carga rápida	La parte trasera derecha del coche
Potencia de descarga de CA externa (kW)	3.3
Marca de motor anterior	BYD
Modelo de motor delantero	TZ210XYB
Potencia de carga rápida (kW)	18
Tecnología única de batería	Batería de cuchilla

Pantalla/Sistema

Pantalla a color de control central	<ul style="list-style-type: none">• Pantalla LCD táctil
Tamaño de la pantalla de infoentretenimiento	<ul style="list-style-type: none">• 15,6 pulgadas
Bluetooth/Teléfono integrado	<ul style="list-style-type: none">•
Sistema de control de reconocimiento de voz	<ul style="list-style-type: none">• Sistema multimedia;• Navegación;• Teléfono;• Aire acondicionado;• Techo solar
Reconocimiento de voz de activación por región	<ul style="list-style-type: none">• Zona doble
Sistema inteligente a bordo del vehículo	<ul style="list-style-type: none">• DiLink
Almacenamiento del sistema del vehículo (GB)	<ul style="list-style-type: none">• 128
Tienda de aplicaciones	<ul style="list-style-type: none">•
Tipo de pantalla de control central	<ul style="list-style-type: none">• LCD
Palabra de activación del asistente de voz	<ul style="list-style-type: none">• Hola, Xiaodi
Activación por voz sin palabras	<ul style="list-style-type: none">•

Pantalla/Sistema (continuación)

Reconocimiento de voz continuo	•
Memoria del sistema del vehículo (GB)	•8
Pantalla grande giratoria	•
Pantalla LCD de control central con visualización dividida	•

Cuerpo

Longitud (mm)	4735
Anchura (mm)	1860
Altura (mm)	1710
Distancia entre ejes (mm)	2712
Vía delantera (mm)	1565
Vía trasera (mm)	1565
Tipo de apertura de puertas	Puerta batiente
Número de puertas	5
Número de plazas	5
Capacidad del depósito (L)	52
Volumen del tronco (L)	407-1430
Coefficiente aerodinámico (Cx)	-
Ángulo de ataque (°)	18
Ángulo de salida (°)	22
Radio de giro mínimo (m)	5.8

Caja de cambios

Abreviatura	Transmisión continuamente variable E-CVT
Número de marchas	Velocidad continuamente variable
Tipo de transmisión	Transmisión variable continua electrónica (E-CVT)

Dirección del chasis

Tipo de tracción	Motor delantero, tracción delantera (FF)
Tipo de suspensión delantera	Suspensión independiente MacPherson

Dirección del chasis (continuación)

Tipo de suspensión trasera	Suspensión independiente multibrazo
Tipo de dirección asistida	Asistencia eléctrica
Estructura corporal	Tipo de carga

Configuración del asiento

Material de los asientos	• Imitación de cuero
Ajuste del asiento principal	• Ajuste delantero y trasero; • Ajuste del respaldo; • Ajuste de altura (4
Método de ajuste del coasiento	• Ajuste delantero y trasero; • Ajuste del respaldo
Ajuste eléctrico del asiento del conductor y del pasajero.	Principal •/Vice •
Funciones del asiento delantero	• Calefacción; • Ventilación
Botones ajustables en la parte trasera del asiento del pasajero delantero	-
Asiento trasero plegable	• Proporción hacia abajo
Apoyabrazos central delantero/trasero	Antes •/después •
Portavasos trasero	•

Seguridad activa

Sistema antibloqueo de frenos (ABS)	•
Distribución electrónica de frenado (EBD/CBC)	•
Sistema de asistencia a la frenada (EBA/BAS/BA)	•
Sistema de control de tracción (ASR/TCS/TRC)	•
Control electrónico de estabilidad (ESC/ESP/DSC)	•
Sistema de monitorización de presión de neumáticos (TPMS)	• Pantalla de presión de neumáticos
Recordatorio de cinturón de seguridad	• Coche completo
Anclajes ISOFIX para sillas infantiles	•

Seguridad activa (continuación)

Sistema de aviso de cambio involuntario de carril (LDWS)	•
Frenado autónomo de emergencia (AEB)	•
Detector de fatiga del conductor	-
Alerta de colisión frontal (FCW)	•
Alerta de colisión trasera	•
Alerta de conducción a baja velocidad	•
Cámara de conducción integrada	•
Aviso de apertura de puerta (DOW)	•
Sistema de protección antivuelco	•

Aire acondicionado/refrigerador

Método de control de temperatura del aire acondicionado	• Aire acondicionado automático
Climatización independiente trasera	-
Ventilaciones de aire del asiento trasero	•
Control de zona de temperatura	•
Purificador de aire para coche	•
Filtro PM2.5 para el habitáculo	•
Monitoreo de la calidad del aire	•

Seguridad pasiva

Bolsa de aire del conductor y del pasajero	Principal •/Vice •
Airbags laterales delanteros y traseros	Antes •/después-
Airbags de cabeza delanteros y traseros (airbags de cortina)	Antes •/después •

Freno de rueda

Freno de rueda (continuación)

Tipo de frenos delanteros	Tipo de disco de ventilación
Tipo de frenos traseros	Tipo de disco
Tipo de freno de estacionamiento	Estacionado electrónico
Tamaño de neumáticos delanteros	235/50 R19
Tamaño de neumáticos traseros	235/50 R19
Tamaño de la rueda de repuesto	Herramienta de reparación de neumáticos

Audio/Iluminación interior

Número de hablantes	<ul style="list-style-type: none">• 8 altavoces
Iluminación ambiental interior	<ul style="list-style-type: none">• 31 colores
Luz de lectura táctil	<ul style="list-style-type: none">•
Iluminación ambiental activa	<ul style="list-style-type: none">•

Funciones de conducción

Pantalla de información de tráfico de navegación	<ul style="list-style-type: none">•
Asistente de carril	<ul style="list-style-type: none">•
Sistema de asistencia para mantenerse en el carril	<ul style="list-style-type: none">•
Sistema de control de crucero	<ul style="list-style-type: none">• Crucero adaptativo a toda velocidad
Sistema de navegación por satélite	<ul style="list-style-type: none">•
Nivel de asistencia a la conducción	<ul style="list-style-type: none">• L2
Alerta de tráfico cruzado trasero	<ul style="list-style-type: none">•
Centrado de carril	<ul style="list-style-type: none">•
Reconocimiento de señales de tráfico vial	<ul style="list-style-type: none">•
Marca del mapa	<ul style="list-style-type: none">• Gaode
Aparcamiento remoto	<ul style="list-style-type: none">•
Sistemas de asistencia al conductor	<ul style="list-style-type: none">• DiPilot

Funciones de conducción (continuación)

Asistencia de estacionamiento	-
--------------------------------------	---

Iluminación exterior

Fuente de luz de cruce	•LED
Fuente de luz de carretera	•LED
Luces diurnas LED	•
Luces altas y bajas adaptativas	•
Faros automáticos	•
Faros delanteros regulables en altura	•
Retardo de apagado de los faros	•

Espejos exteriores

Función del espejo exterior	• Ajuste eléctrico; • Plegable eléctrico; • Calefacción del espejo retrovisor; • Plegable automático del coche bloqueado
------------------------------------	--

Apariencia/antirrobo

Material de la llanta	• Aleación de aluminio
Baúl eléctrico	•
inmovilizador electrónico del motor	•
Sistema de cierre centralizado en el coche	•
Tipo de clave	• Llave de control remoto; • Llave Bluetooth; • Llave NFC/RFID
Sistema de arranque sin llave	•
Función de entrada sin llave	• Primera fila
Memoria de posición del maletero eléctrico	•
Baca de techo	•
Función de arranque remoto	•
Pre calentamiento de la batería	•
Descarga al exterior	•

Tragaluz/Vidrio

Tragaluz/Vidrio (continuación)

Tipo de techo solar	<ul style="list-style-type: none">• Se puede abrir el techo corredizo panorámico
Elevalunas eléctricos delanteros y traseros	Antes •/después •
Función de elevación de ventana con un solo toque	<ul style="list-style-type: none">• Coche completo
Función anti-pinzamiento de ventana	<ul style="list-style-type: none">•
Espejo de maquillaje para coche	<ul style="list-style-type: none">• Iluminación del conductor principal;• Iluminación del copiloto
Limpiaparabrisas trasero	<ul style="list-style-type: none">•
Ventana lateral de vidrio insonorizado multicapa	<ul style="list-style-type: none">• Primera fila

Color interior y exterior

Color exterior	Yuanshanqing: #3F5B83; Shiguang Grey: #404954, Xuanwu, Negro: #000000, Nieve, Blanco: #FFFFFF
Color interior	Marrón ámbar: #D5A895

Volante/espejo interior

Material del volante	<ul style="list-style-type: none">• Corteza
Ajuste de la posición del volante	<ul style="list-style-type: none">• Ajuste manual hacia arriba y hacia abajo
Volante multifunción	<ul style="list-style-type: none">•
Volante calefactado	-
Memoria del volante	-
Pantalla de visualización de la computadora de viaje	<ul style="list-style-type: none">• Color
Panel de instrumentos LCD completo	<ul style="list-style-type: none">•
Tamaño del instrumento LCD	<ul style="list-style-type: none">• 8.8 pulgadas
Función del espejo retrovisor interior	<ul style="list-style-type: none">• Antideslumbrante automático
Cambio de marchas	<ul style="list-style-type: none">• Cambio de manillar electrónico
Dispositivo ETC	<ul style="list-style-type: none">•

Configuración inteligente

Servicios de coche conectado	<ul style="list-style-type: none">•
Actualizaciones OTA	<ul style="list-style-type: none">•

Configuración inteligente (continuación)

Red 4G/5G	•4G
Función remota de la aplicación móvil	• Control de las puertas; • Arranque del vehículo; • Control de las luces; • Control del aire acondicionado; • Consulta/diagnóstico del estado del vehículo; • Localización/búsqueda del vehículo; • Servicios para el propietario (búsqueda de estaciones de carga, gasolineras, aparcamientos, etc.); • Reserva de mantenimiento/repelación.
puntos de acceso wifi	•
KTV para coche	•

Control de conducción

Interruptor de modo de conducción	• Deportes; • Económico; • Estándar/cómodo; • Nieve
Estacionamiento automático	•
Descenso por pendiente pronunciada	•
Asistencia de arranque en pendiente	•
Sistema de recuperación de energía	•

Hardware de conducción

Radar de estacionamiento delantero/trasero	Antes •/después •
Sistema de cámaras de asistencia a la conducción	• Imagen panorámica de 360 grados
Cámara de percepción frontal	• Monocular
Número de cámaras	• 5
Número de radares ultrasónicos	• 6
Chasis transparente/ imagen de 540 grados	•
Cantidad de radar de ondas milimétricas	• 2

Carga en el coche

Puerto multimedia/de carga	•USB;•Type-C
-----------------------------------	--------------

Carga en el coche (continuación)

Número de puertos USB/ Tipo-C	• 2 en la primera fila/2 en la última fila
Función de carga inalámbrica del teléfono móvil	• Primera fila
Potencia de carga inalámbrica del teléfono móvil	• 50W

"●" = Equipamiento de serie

"_" = No disponible

"○" = Equipamiento opcional.

Nota: Estos son vehículos del mercado chino. La cobertura de garantía no está disponible fuera de China.