

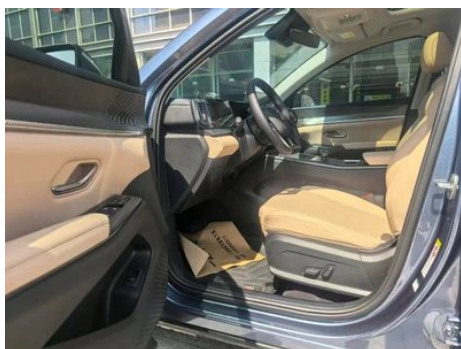
Rapport de Détail du Véhicule

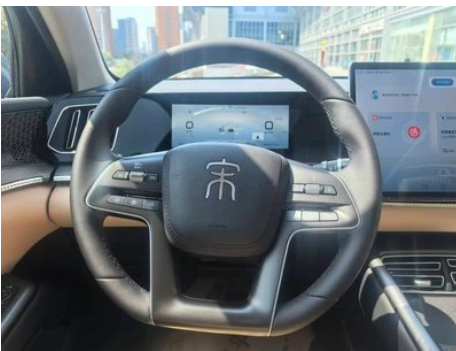
Song Pro DM 2025 La deuxième génération DM-i 115KM Excellence

Informations de Base

Marque	BYD
Kilométrage	12,000 km
Couleur	Bleu
Première immatriculation	2025-03-01
Nombre de transferts	0

Images du Véhicule





État du Véhicule

1. Éléments métalliques d'origine, peinture d'usine.

Informations de Configuration

Informations sur le modèle

Informations sur le modèle (suite)

Nom du modèle	Song Pro New Energy 2025 La deuxième génération DM-i 115KM Excellence
Date de lancement	2024.09

Paramètres de base

Catégorie du véhicule	SUV compact
Type d'énergie	Véhicule hybride rechargeable (PHEV)
Puissance maximale (kW)	74
Couple maximal (N·m)	126
Transmission	Transmission à variation continue (E-CVT)
Type de carrosserie	SUV
Moteur	1.5L 101 chevaux L4
Dimensions (L×I×H) (mm)	4735*1860*1710
Accélération 0-100 km/h (s)	8.5
Vitesse maximale (km/h)	180
Poids à vide (kg)	1765
Poids total autorisé en charge (kg)	2140
Moteur électrique (ch)	163
Consommation mixte WLTP (L/100 km)	1.14
Autonomie électrique CLTC (km)	115
Consommation de carburant la plus faible à l'état de charge (L/100 km) WLTC	4.9
Consommation de carburant combinée (L/100 km)	2.97
Consommation minimale de carburant en état de charge (L/100 km) NEDC	3.79

moteur

Référence moteur	BYD472QC
Cylindrée (mL)	1498
Cylindrée (L)	1.5

moteur (suite)

Type d'admission	Inspirez naturellement
Configuration des cylindres	L
Nombre de cylindres	4
Soupapes par cylindre	4
Distribution	DOHC
Puissance maximale (ch)	101
Régime de puissance maxi (tr/min)	-
Régime de couple maxi (tr/min)	-
Puissance nette maximale (kW)	70
Indice d'octane	Numéro 92
Système d'alimentation	Éjection électrique multipoint
Matériau de culasse	Alliage d'aluminium
Matériau de bloc-moteur	Alliage d'aluminium
Disposition du moteur	Horizontal

moteur électrique

Type de moteur	Aimant permanent/synchronisation
Puissance totale des moteurs électriques (kW)	120
Couple total des moteurs électriques (N·m)	210
Puissance max. du moteur électrique avant (kW)	120
Couple max. du moteur électrique avant (N·m)	210
Nombre de moteurs d'entraînement	Moteur unique
Configuration des moteurs	Préface
Type de batterie	Batterie au lithium fer phosphate
Capacité de la batterie (kWh)	18.3
Puissance totale des moteurs électriques (ch)	163

moteur électrique (suite)

Fabricant des cellules de batterie	Verdi
Consommation électrique par 100 km (kWh/100 km)	15.8
Fonction de charge rapide	Support
Emplacement du port de charge lente	L'arrière droit de la voiture
Politique de garantie pour les nouveaux propriétaires de Sandian	Garantie à vie/non opérationnelle (la clause d'exemption de responsabilité est soumise au fonctionnaire)
Emplacement du port de charge rapide	L'arrière droit de la voiture
Puissance de décharge CA externe (kW)	3.3
Marque de moteur précédente	BYD
Modèle à moteur avant	TZ210XYB
Puissance de charge rapide (kW)	18
Technologie unique de la batterie	Batterie lame

Écran/Système

Écran couleur de contrôle central	• Écran LCD tactile
Taille de l'écran d'infodivertissement	• 15,6 pouces
Bluetooth/Téléphone embarqué	•
Système de contrôle de reconnaissance vocale	• Système multimédia; • Navigation; • Téléphone; • Climatisation; • Toit ouvrant
Reconnaissance vocale du réveil par région	• Double zone
Système intelligent embarqué	•DiLink
Stockage du système du véhicule (Go)	•128
App Store	•
Type d'écran de contrôle central	•LCD

Écran/Système (suite)

Mot de réveil de l'assistant vocal	• Bonjour, Xiaodi
Réveil vocal sans mot	•
Reconnaissance vocale continue	•
Mémoire du système du véhicule (Go)	•8
Grand écran rotatif	•
Écran LCD de contrôle central, affichage en écran partagé	•

Corps

Longueur (mm)	4735
Largeur (mm)	1860
Hauteur (mm)	1710
Empattement (mm)	2712
Voie avant (mm)	1565
Voie arrière (mm)	1565
Type d'ouverture des portes	Porte battante
Nombre de portes	5
Nombre de places	5
Capacité du réservoir (L)	52
Volume du coffre (L)	407-1430
Coefficient de traînée (Cx)	-
Angle d'attaque (°)	18
Angle de fuite (°)	22
Rayon de braquage minimum (m)	5.8

Boîte de vitesse

Abréviation	Transmission à variation continue (E-CVT)
Nombre de rapports	Variété en constante
Type de transmission	Transmission à variation continue électronique (E-CVT)

Direction du châssis

Type de transmission	Moteur avant, traction avant (FF)
-----------------------------	-----------------------------------

Direction du châssis (suite)

Type de suspension avant	Suspension indépendante MacPherson
Type de suspension arrière	Suspension indépendante multi-bras
Type de direction assistée	Aide électrique
Structure du corps	Chargé

Configuration des sièges

Matériau des sièges	• Imitation de peau
Réglage du siège principal	• Réglage avant et arrière; • Réglage dossier; • Réglage haut et bas (4 direction)
Méthode de réglage du siège arrière	• Ajustement avant et arrière; • Réglage du dossier
Réglage électrique du siège conducteur et du siège passager	Principal •/Vice •
Fonctions des sièges avant	• Chauffage; • Ventilation
Boutons de réglage arrière du siège passager avant	-
Banquette arrière rabattable	• La proportion est abaissée
Accoudoir central avant/arrière	• Avant/arrière •
Porte-gobelet arrière	•

Sécurité active

Système antiblocage des roues (ABS)	•
Répartiteur électronique de freinage (EBD/CBC)	•
Système d'assistance au freinage (EBA/BAS/BA)	•
Système antipatinage (ASR/TCS/TRC)	•
Contrôle électronique de stabilité (ESC/ESP/DSC)	•
Système de surveillance de la pression des pneus (TPMS)	• Affichage de la pression des pneus
Avertisseur de ceinture de sécurité	• Toute la voiture

Sécurité active (suite)

Fixations ISOFIX pour siège enfant	•
Système d'avertissement de franchissement de ligne (LDWS)	•
Système de freinage d'urgence autonome (AEB)	•
Détection de fatigue du conducteur	-
Alerte de collision frontale (FCW)	•
Alerte de collision arrière	•
Alerte de conduite à basse vitesse	•
Caméra embarquée intégrée	•
Avertissement d'ouverture de porte (DOW)	•
Système de protection anti-retournement	•

Climatisation/réfrigérateur

Méthode de contrôle de la température de la climatisation	• Climatisation automatique
Climatisation indépendante arrière	-
Bouches d'aération des sièges arrière	•
Contrôle de zone de température	•
Purificateur d'air pour voiture	•
Filtre PM2.5 d'habitacle	•
Surveillance de la qualité de l'air	•

Sécurité passive

Airbag conducteur/passager	Principal •/Vice •
Airbags latéraux avant/arrière	Avant •/arrière-

Sécurité passive (suite)

Airbags de tête avant/arrière (airbags rideaux)	• Avant/arrière •
--	-------------------

Frein de roue

Type de freins avant	Ventilation à disque
Type de freins arrière	Type de disque
Type de frein de stationnement	Voiture de stationnement électronique
Dimensions des pneus avant	235/50 R19
Dimensions des pneus arrière	235/50 R19
Dimensions de la roue de secours	Outils de réparation de pneus

Audio/Éclairage intérieur

Nombre de locuteurs	• 8 haut-parleurs
Éclairage d'ambiance intérieur	• 31 couleurs
Lampe de lecture tactile	•
Éclairage ambiant actif	•

Fonctions de conduite

Affichage des informations de trafic de navigation	•
Assistance de voie	•
Système d'assistance au maintien de la voie	•
Système de régulateur de vitesse	• Croisière adaptative à pleine vitesse
Système de navigation par satellite	•
Niveau d'assistance à la conduite	•L2
Alerte de trafic transversal arrière	•
Centrage de voie	•
Reconnaissance des panneaux de signalisation routière	•
Marque de la carte	• Gaude
Stationnement à distance	•

Fonctions de conduite (suite)

Systèmes d'aide à la conduite	•DiPilot
Assistance au stationnement	-

Éclairage extérieur

Source de lumière de croisement	•LED
Source lumineuse de feux de route	•LED
Feux de jour à LED	•
Feux de route et de croisement adaptatifs	•
Phares automatiques	•
Phares réglables en hauteur	•
Délai d'extinction des phares	•

Rétroviseurs extérieurs

Fonction rétroviseur extérieur	• Réglage électrique; • pliage électrique; • chauffage du rétroviseur; • pliage automatique de la voiture de verrouillage
---------------------------------------	---

Apparence/antivol

Matériau de la jante	• Alliage d'aluminium
Coffre électrique	•
Antidémarrage électronique du moteur	•
Système de verrouillage centralisé dans la voiture	•
Type de clé	• Clé de télécommande; • clé Bluetooth; • clé NFC/RFID
Système de démarrage sans clé	•
Fonction d'entrée sans clé	• Première rangée
Mémoire de position du coffre électrique	•
Galerie de toit	•
Fonction de démarrage à distance	•
Préchauffage de la batterie	•

Apparence/antivol (suite)

Décharge vers l'extérieur	<ul style="list-style-type: none">•
----------------------------------	---

Puits de lumière/Verre

Type de toit ouvrant	<ul style="list-style-type: none">• Peut ouvrir la lucarne panoramique
Vitres électriques avant/arrière	<ul style="list-style-type: none">• Avant/arrière •
Fonction de levage de vitre à une touche	<ul style="list-style-type: none">• Toute la voiture
Fonction anti-pincement de fenêtre	<ul style="list-style-type: none">•
Miroir de maquillage pour voiture	<ul style="list-style-type: none">• Lumière de conduite principale; • Lumière de copilote
Essuie-glace arrière	<ul style="list-style-type: none">•
Fenêtre latérale en verre multicouche insonorisé	<ul style="list-style-type: none">• Première rangée

Couleur intérieure et extérieure

Couleur extérieure	Far Mountain Green: #3F5B83; Time Grey: #404954, Xuanwu, Noir: #000000, Neige, Blanc: #FFFFFF
Couleur intérieure	Ambre brun: #D5A895

Volant/rétroviseur intérieur

Matériau du volant	<ul style="list-style-type: none">• Cortex
Réglage de la position du volant	<ul style="list-style-type: none">• Ajustement manuel de haut en bas
Volant multifonction	<ul style="list-style-type: none">•
Volant chauffant	-
Mémoire du volant	-
Écran d'affichage de l'ordinateur de bord	<ul style="list-style-type: none">• Couleur
Tableau de bord LCD complet	<ul style="list-style-type: none">•
Taille de l'instrument LCD	<ul style="list-style-type: none">• 8,8 pouces
Fonction rétroviseur intérieur	<ul style="list-style-type: none">• Antiéblouissement automatique
Changement de vitesse	<ul style="list-style-type: none">• Changement de vitesse électronique
Dispositif ETC	<ul style="list-style-type: none">•

Configuration intelligente

Services de voiture connectée	<ul style="list-style-type: none">•
--------------------------------------	---

Configuration intelligente (suite)

Mises à jour OTA	•
Réseau 4G/5G	•4G
Fonction à distance de l'application mobile	• Contrôle des portes; • Démarrage du véhicule; • Contrôle des feux; • Contrôle de la climatisation; • Consultation/diagnostic de l'état du véhicule; • Localisation/recherche du véhicule; • Services pour le propriétaire (recherche de bornes de recharge, de stations-service, de parkings, etc.); • Réservation d'entretien/réparation
points d'accès Wi-Fi	•
KTV en voiture	•

Contrôle de la conduite

Commutateur de mode de conduite	• Sport; • Économie; • Standard/Confort; • Neige
Stationnement automatique	•
Descente en pente raide	•
Aide au démarrage en côte	•
Système de récupération d'énergie	•

Matériel de conduite

Radar de stationnement avant/arrière	• Avant/arrière •
Système de caméras d'aide à la conduite	• Image panoramique à 360 degrés
Caméra de perception frontale	• Monopoint
Nombre de caméras	• 5
Nombre de radars à ultrasons	• 6
Châssis transparent/ imagerie à 540 degrés	•
Quantité de radar à ondes millimétriques	• 2

Recharge en voiture

Port multimédia/de chargement	•USB;•Type-C
Nombre de ports USB/ Type-C	• 2 avant/2 arrière

Recharge en voiture (suite)

Fonction de chargement sans fil pour téléphone portable	• Première rangée
Puissance de charge sans fil pour téléphone portable	•50W

"●" = Équipement de série

"-" = Non disponible

"○" = Équipement en option.

Remarque : Il s'agit de véhicules du marché chinois. La couverture de garantie n'est pas disponible en dehors de la Chine.