

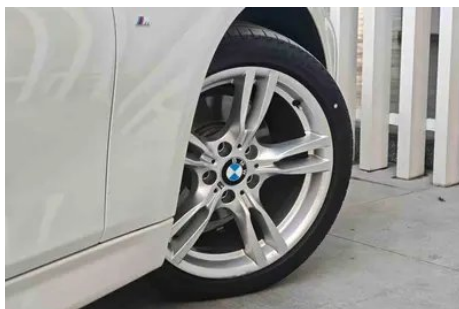
# Rapport de Détail du Véhicule

## BMW 3 Series 2019 320i M Ensemble de sport

### Informations de Base

Marque	<b>BMW</b>
Kilométrage	<b>72,000 km</b>
Couleur	<b>Blanc</b>
Première immatriculation	<b>2019-04-01</b>
Nombre de transferts	<b>1</b>

### Images du Véhicule





## État du Véhicule

1. Éléments de carrosserie métalliques d'origine avec peinture d'usine.

## Informations de Configuration

### Informations sur le modèle

<b>Nom du modèle</b>	BMW 3 Series 2019 320i M Ensemble de sport
----------------------	--

## Informations sur le modèle (suite)

<b>Date de lancement</b>	2018.09
--------------------------	---------

### Paramètres de base

<b>Catégorie du véhicule</b>	Voiture de taille moyenne
<b>Type d'énergie</b>	Essence
<b>Puissance maximale (kW)</b>	135
<b>Couple maximal (N·m)</b>	270
<b>Transmission</b>	8 bras auto-intégré
<b>Type de carrosserie</b>	Berline
<b>Moteur</b>	2.0T 184 chevaux L4
<b>Dimensions (L×I×H) (mm)</b>	4650*1811*1454
<b>Accélération 0-100 km/h (s)</b>	7.3
<b>Vitesse maximale (km/h)</b>	235
<b>Poids à vide (kg)</b>	1570
<b>Poids total autorisé en charge (kg)</b>	-
<b>Consommation mixte NEDC (L/100 km)</b>	6.2

### moteur

<b>Référence moteur</b>	B48B20C
<b>Cylindrée (mL)</b>	1998
<b>Cylindrée (L)</b>	2.0
<b>Type d'admission</b>	Turbo
<b>Configuration des cylindres</b>	L
<b>Nombre de cylindres</b>	4
<b>Soupapes par cylindre</b>	4
<b>Distribution</b>	DOHC
<b>Puissance maximale (ch)</b>	184
<b>Régime de puissance maxi (tr/min)</b>	5000-6500
<b>Régime de couple maxi (tr/min)</b>	1350-4600
<b>Puissance nette maximale (kW)</b>	-
<b>Indice d'octane</b>	Numéro 95
<b>Système d'alimentation</b>	Pulvérisation directe

## moteur (suite)

<b>Matériau de culasse</b>	Alliage d'aluminium
<b>Matériau de bloc-moteur</b>	Alliage d'aluminium

## Écran/Système

<b>Écran couleur de contrôle central</b>	• Écran LCD tactile
<b>Taille de l'écran d'infodivertissement</b>	• 6,5 pouces
<b>Bluetooth/Téléphone embarqué</b>	•
<b>Système de contrôle de reconnaissance vocale</b>	• Système multimédia; • Téléphone

## Corps

<b>Longueur (mm)</b>	4650
<b>Largeur (mm)</b>	1811
<b>Hauteur (mm)</b>	1454
<b>Empattement (mm)</b>	2810
<b>Voie avant (mm)</b>	1543
<b>Voie arrière (mm)</b>	1583
<b>Type d'ouverture des portes</b>	-
<b>Nombre de portes</b>	4
<b>Nombre de places</b>	5
<b>Capacité du réservoir (L)</b>	60
<b>Volume du coffre (L)</b>	480
<b>Coefficient de traînée (Cx)</b>	-

## Boîte de vitesse

<b>Abréviation</b>	8 bras auto-intégré
<b>Nombre de rapports</b>	8
<b>Type de transmission</b>	Transmission automatique avec mode manuel (AT)

## Direction du châssis

<b>Type de transmission</b>	Moteur avant, propulsion arrière (FR)
<b>Type de suspension avant</b>	Double Ball Festival, suspension indépendante McPherson
<b>Type de suspension arrière</b>	Suspension indépendante multi-bras
<b>Type de direction assistée</b>	Aide électrique

## Direction du châssis (suite)

Structure du corps	Chargé
--------------------	--------

## Configuration des sièges

Matériau des sièges	<ul style="list-style-type: none"><li>• Ceau véritable</li></ul>
Réglage du siège principal	<ul style="list-style-type: none"><li>• Réglage en hauteur et en profondeur;</li><li>• Réglage du dossier;</li><li>• Réglage de la hauteur (4 directions);</li><li>• Réglage de l'appui-pieds;</li><li>○ Soutien lombaire (2 directions)</li></ul>
Méthode de réglage du siège arrière	<ul style="list-style-type: none"><li>• Réglage en hauteur et en profondeur;</li><li>• Réglage du dossier;</li><li>• Réglage de la hauteur (4 directions);</li><li>• Réglage de l'appui-pieds;</li><li>○ Soutien lombaire (2 directions)</li></ul>
Réglage électrique du siège conducteur et du siège passager	Principal •/Vice •
Fonctions des sièges avant	○ Chauffage
Fonction mémoire du siège électrique	<ul style="list-style-type: none"><li>• Position de conducteur</li></ul>
Boutons de réglage arrière du siège passager avant	-
Banquette arrière rabattable	<ul style="list-style-type: none"><li>• La proportion est abaissée</li></ul>
Accoudoir central avant/arrière	<ul style="list-style-type: none"><li>• Avant/arrière •</li></ul>
Porte-gobelet arrière	<ul style="list-style-type: none"><li>•</li></ul>
Sièges de style sportif	<ul style="list-style-type: none"><li>•</li></ul>

## Sécurité active

Système antiblocage des roues (ABS)	<ul style="list-style-type: none"><li>•</li></ul>
Répartiteur électronique de freinage (EBD/CBC)	<ul style="list-style-type: none"><li>•</li></ul>
Système d'assistance au freinage (EBA/BAS/BA)	<ul style="list-style-type: none"><li>•</li></ul>
Système antipatinage (ASR/TCS/TRC)	<ul style="list-style-type: none"><li>•</li></ul>
Contrôle électronique de stabilité (ESC/ESP/DSC)	<ul style="list-style-type: none"><li>•</li></ul>

## Sécurité active (suite)

<b>Système de surveillance de la pression des pneus (TPMS)</b>	<ul style="list-style-type: none"><li>• Alarme de pression des pneus</li></ul>
<b>Avertisseur de ceinture de sécurité</b>	<ul style="list-style-type: none"><li>• Première rangée</li></ul>
<b>Fixations ISOFIX pour siège enfant</b>	<ul style="list-style-type: none"><li>•</li></ul>
<b>Système d'avertissement de franchissement de ligne (LDWS)</b>	-
<b>Système de freinage d'urgence autonome (AEB)</b>	-
<b>Détection de fatigue du conducteur</b>	<ul style="list-style-type: none"><li>•</li></ul>
<b>Système d'appel d'urgence (eCall)</b>	<ul style="list-style-type: none"><li>•</li></ul>

## Climatisation/réfrigérateur

<b>Méthode de contrôle de la température de la climatisation</b>	<ul style="list-style-type: none"><li>• Climatisation automatique</li></ul>
<b>Climatisation indépendante arrière</b>	-
<b>Bouches d'aération des sièges arrière</b>	<ul style="list-style-type: none"><li>•</li></ul>
<b>Contrôle de zone de température</b>	<ul style="list-style-type: none"><li>•</li></ul>
<b>Purificateur d'air pour voiture</b>	-
<b>Filtre PM2.5 d'habitacle</b>	-

## Sécurité passive

<b>Airbag conducteur/passager</b>	Principal •/Vice •
<b>Airbags latéraux avant/arrière</b>	Avant •/arrière-
<b>Airbags de tête avant/arrière (airbags rideaux)</b>	<ul style="list-style-type: none"><li>• Avant/arrière •</li></ul>
<b>Pneus run-flat</b>	<ul style="list-style-type: none"><li>•</li></ul>

## Frein de roue

<b>Type de freins avant</b>	Ventilation à disque
<b>Type de freins arrière</b>	Ventilation à disque

## Frein de roue (suite)

Type de frein de stationnement	Frein à main
Dimensions des pneus avant	225/45 R18
Dimensions des pneus arrière	255/40 R18
Dimensions de la roue de secours	Aucun

## Audio/Éclairage intérieur

Nom de marque du haut-parleur	○Harman/Kardon Harman Kardon
Nombre de locuteurs	○ ≥ 12 klaxon; • 6-7 klaxon; ○ 10-11 klaxon
Éclairage d'ambiance intérieur	• Bicolore

## Fonctions de conduite

Affichage des informations de trafic de navigation	-
Assistance de voie	-
Système d'assistance au maintien de la voie	-
Système de régulateur de vitesse	○ Croisière à vitesse fixe (USD 412)
Système de navigation par satellite	-
Assistance au stationnement	○

## Éclairage extérieur

Source de lumière de croisement	•LED
Source lumineuse de feux de route	•LED
Feux de jour à LED	•
Feux de route et de croisement adaptatifs	-
Phares automatiques	•
Feux de brouillard avant	•LED
Phares réglables en hauteur	•

## Éclairage extérieur (suite)

<b>Délai d'extinction des phares</b>	•
--------------------------------------	---

## Rétroviseurs extérieurs

<b>Fonction rétroviseur extérieur</b>	• Réglage électrique; • pliage électrique; • mémoire du rétroviseur; • chauffage du rétroviseur; • pliage automatique de la voiture de verrouillage; ○ anti-éblouissement automatique
---------------------------------------	---

## Apparence/antivol

<b>Matériau de la jante</b>	• Alliage d'aluminium
<b>Antidémarrage électronique du moteur</b>	•
<b>Système de verrouillage centralisé dans la voiture</b>	•
<b>Type de clé</b>	• Clé de télécommande
<b>Système de démarrage sans clé</b>	•
<b>Fonction d'entrée sans clé</b>	○ Première rangée
<b>Kit d'apparence</b>	• Style sportif
<b>Coffre mains libres</b>	○

## Puits de lumière/Verre

<b>Type de toit ouvrant</b>	• Toit ouvrant électrique
<b>Vitres électriques avant/arrière</b>	• Avant/arrière •
<b>Fonction de levage de vitre à une touche</b>	• Véhicule complet
<b>Fonction anti-pincement de fenêtre</b>	•
<b>Miroir de maquillage pour voiture</b>	• Lumière de conduite principale; • Lumière de copilote
<b>Essuie-glace arrière</b>	-
<b>Fonction d'essuie-glace avec capteur de pluie</b>	• Induction des précipitations

## Couleur intérieure et extérieure

<b>Couleur extérieure</b>	Bleu Estuaire: #1559AC; Bleu Princier: #242224; Rouge Melbourne: #610303; Blanc Montagne: #FAFAFA; Gris Cèdre: #909090
---------------------------	--

## Couleur intérieure et extérieure (suite)

<b>Couleur intérieure</b>	Noir #000000 Noir Couleur du cognac #000000 #78593D Noir Couleur moka #000000 #423534 Noir Corail rouge #000000 #9E2F35
---------------------------	---

## Volant/rétroviseur intérieur

<b>Matériau du volant</b>	• Ceau véritable
<b>Réglage de la position du volant</b>	• Ajustement manuel de haut en bas
<b>Volant multifonction</b>	•
<b>Volant chauffant</b>	○
<b>Mémoire du volant</b>	-
<b>Écran d'affichage de l'ordinateur de bord</b>	• Couleur
<b>Tableau de bord LCD complet</b>	-
<b>Fonction rétroviseur intérieur</b>	• Antiéblouissement automatique
<b>Affichage numérique tête haute HUD</b>	○
<b>Palettes de changement de vitesse au volant</b>	•

## Configuration intelligente

<b>Services de voiture connectée</b>	-
<b>Mises à jour OTA</b>	-

## Contrôle de la conduite

<b>Commutateur de mode de conduite</b>	• Sport; • Économie; • Norme/Confort
<b>Stationnement automatique</b>	-
<b>Aide au démarrage en côte</b>	•
<b>Technologie de démarrage et d'arrêt du moteur</b>	•

## Matériel de conduite

<b>Radar de stationnement avant/arrière</b>	• Avant/arrière •
<b>Système de caméras d'aide à la conduite</b>	• Caméra de recul; ○ Système de caméra panoramique 360°

## Recharge en voiture

## Recharge en voiture (suite)

<b>Port multimédia/de chargement</b>	•USB
<b>Nombre de ports USB/ Type-C</b>	• 1 au premier rang
<b>Fonction de chargement sans fil pour téléphone portable</b>	○ Première rangée

---

"●" = Équipement de série

"\_" = Non disponible

"○" = Équipement en option.

Remarque : Il s'agit de véhicules du marché chinois. La couverture de garantie n'est pas disponible en dehors de la Chine.