

# Rapport de Détail du Véhicule

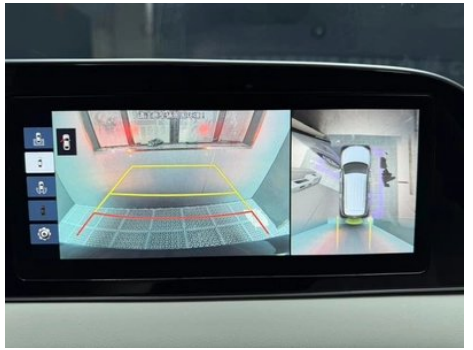
Modern Palisti 2021 3.5L Automatique à quatre roues motrices GLS

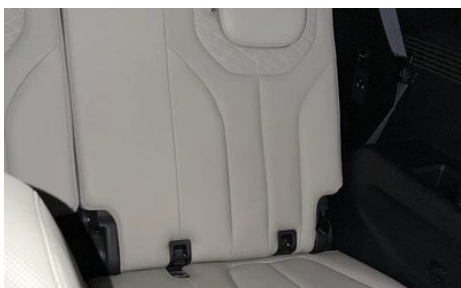
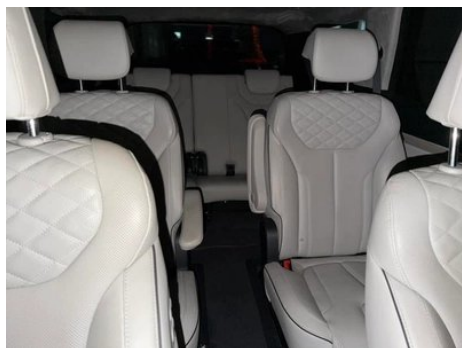
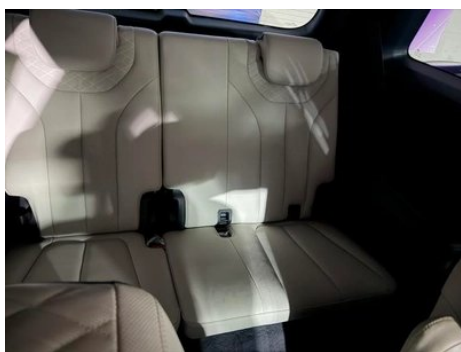
## Informations de Base

Marque	Hyundai
Kilométrage	32,000 km
Couleur	Bleu
Première immatriculation	2022-02-01
Nombre de transferts	0

## Images du Véhicule







## État du Véhicule

1. Éléments de carrosserie métalliques d'origine avec peinture d'usine.

## Informations de Configuration

### Informations sur le modèle

<b>Nom du modèle</b>	Modern Palisti 2021 3.5L Transmission intégrale automatique GLS
<b>Date de lancement</b>	2020.09

### Paramètres de base

<b>Catégorie du véhicule</b>	SUV de taille et taille
<b>Type d'énergie</b>	Essence
<b>Puissance maximale (kW)</b>	200
<b>Couple maximal (N·m)</b>	336
<b>Transmission</b>	8 bras auto-intégré
<b>Type de carrosserie</b>	SUV
<b>Moteur</b>	3.5L 272 La puissance V6
<b>Dimensions (L×I×H) (mm)</b>	4980*1975*1775
<b>Accélération 0-100 km/h (s)</b>	-
<b>Vitesse maximale (km/h)</b>	210
<b>Poids à vide (kg)</b>	1971
<b>Poids total autorisé en charge (kg)</b>	2508
<b>Accélération mesurée 0-100 km/h (s)</b>	8.4

## Paramètres de base (suite)

<b>Distance de freinage 100-0 km/h (m)</b>	40.79
<b>Consommation réelle (L/100 km)</b>	12.6

## moteur

<b>Référence moteur</b>	G6DC
<b>Cylindrée (mL)</b>	3470
<b>Cylindrée (L)</b>	3.5
<b>Type d'admission</b>	Inspirez naturellement
<b>Configuration des cylindres</b>	V
<b>Nombre de cylindres</b>	6
<b>Soupapes par cylindre</b>	4
<b>Distribution</b>	DOHC
<b>Alésage (mm)</b>	92
<b>Course (mm)</b>	87
<b>Puissance maximale (ch)</b>	272
<b>Régime de puissance maxi (tr/min)</b>	6300
<b>Régime de couple maxi (tr/min)</b>	5000
<b>Puissance nette maximale (kW)</b>	200
<b>Indice d'octane</b>	Numéro 92
<b>Système d'alimentation</b>	Éjection électrique multipoint
<b>Matériau de culasse</b>	Alliage d'aluminium
<b>Matériau de bloc-moteur</b>	Alliage d'aluminium
<b>Disposition du moteur</b>	Horizontal

## Écran/Système

<b>Écran couleur de contrôle central</b>	<ul style="list-style-type: none"><li>• Écran LCD tactile</li></ul>
<b>Taille de l'écran d'infodivertissement</b>	<ul style="list-style-type: none"><li>• 10.25 pouces</li></ul>
<b>Bluetooth/Téléphone embarqué</b>	<ul style="list-style-type: none"><li>•</li></ul>
<b>Intégration/Mise en miroir de smartphone</b>	<ul style="list-style-type: none"><li>• Prise en charge de Baidu CarLife</li></ul>

## Écran/Système (suite)

<b>Système de contrôle de reconnaissance vocale</b>	• Système multimédia; • Navigation; • Téléphone; • Climatisation
<b>Système intelligent embarqué</b>	•Bluelink

## Corps

<b>Longueur (mm)</b>	4980
<b>Largeur (mm)</b>	1975
<b>Hauteur (mm)</b>	1775
<b>Empattement (mm)</b>	2900
<b>Voie avant (mm)</b>	-
<b>Voie arrière (mm)</b>	-
<b>Garde au sol en charge (mm)</b>	203
<b>Type d'ouverture des portes</b>	Porte battante
<b>Nombre de portes</b>	5
<b>Nombre de places</b>	7
<b>Capacité du réservoir (L)</b>	71
<b>Volume du coffre (L)</b>	-
<b>Coefficient de traînée (Cx)</b>	-

## Boîte de vitesse

<b>Abréviation</b>	8 bras auto-intégré
<b>Nombre de rapports</b>	8
<b>Type de transmission</b>	Transmission automatique avec mode manuel (AT)

## Direction du châssis

<b>Type de transmission</b>	Moteur avant, transmission intégrale (F-AWD)
<b>Quatre roues motrices</b>	Quatre roues motrices en temps opportun
<b>Structure différentielle centrale</b>	Embrayage multi-feuilles
<b>Type de suspension avant</b>	Suspension indépendante MacPherson
<b>Type de suspension arrière</b>	Suspension indépendante multi-bras
<b>Type de direction assistée</b>	Aide électrique

## Direction du châssis (suite)

Structure du corps	Chargé
--------------------	--------

## Configuration des sièges

Matériau des sièges	• Ceau véritable
Réglage du siège principal	• Ajustement avant et arrière; • Ajustement du dossier; • Ajustement haut et bas (4 direction); • Ajustement du support des jambes; • Soutien de la taille (4 direction)
Méthode de réglage du siège arrière	• Réglage avant et arrière; • Réglage dossier; • Réglage haut et bas (4 direction)
Réglage électrique du siège conducteur et du siège passager	Principal •/Vice •
Fonctions des sièges avant	• Chauffage; • Ventilation
Fonction mémoire du siège électrique	• Position de conducteur
Boutons de réglage arrière du siège passager avant	•
Réglage du siège de la deuxième rangée	• Ajustement avant et arrière; • Réglage du dossier
Banquette arrière rabattable	• La proportion est abaissée
Accoudoir central avant/arrière	• Avant/arrière •
Porte-gobelet arrière	•
Fonctions des sièges de la deuxième rangée	• Chauffage; ○ Ventilation
Disposition des sièges	•2-3-2;○2-2-2
Sièges indépendants de la deuxième rangée	○
Sièges arrière rabattables électriquement	•

## Sécurité active

Système antiblocage des roues (ABS)	•
Répartiteur électronique de freinage (EBD/CBC)	•

## Sécurité active (suite)

<b>Système d'assistance au freinage (EBA/BAS/BA)</b>	•
<b>Système antipatinage (ASR/TCS/TRC)</b>	•
<b>Contrôle électronique de stabilité (ESC/ESP/DSC)</b>	•
<b>Système de surveillance de la pression des pneus (TPMS)</b>	• Affichage de la pression des pneus
<b>Avertisseur de ceinture de sécurité</b>	• Première rangée
<b>Fixations ISOFIX pour siège enfant</b>	•
<b>Système d'avertissement de franchissement de ligne (LDWS)</b>	•
<b>Système de freinage d'urgence autonome (AEB)</b>	•
<b>Détection de fatigue du conducteur</b>	•
<b>Alerte de collision frontale (FCW)</b>	•
<b>Système d'appel d'urgence (eCall)</b>	•

## Climatisation/réfrigérateur

<b>Méthode de contrôle de la température de la climatisation</b>	• Climatisation automatique
<b>Climatisation indépendante arrière</b>	•
<b>Bouches d'aération des sièges arrière</b>	•
<b>Contrôle de zone de température</b>	•
<b>Purificateur d'air pour voiture</b>	•
<b>Filtre PM2.5 d'habitacle</b>	•

## Sécurité passive

<b>Airbag conducteur/passager</b>	Principal •/Vice •
<b>Airbags latéraux avant/arrière</b>	• Avant/arrière •

## Sécurité passive (suite)

<b>Airbags de tête avant/arrière (airbags rideaux)</b>	• Avant/arrière •
<b>Airbag genoux</b>	• Airbag genoux conducteur

## Frein de roue

<b>Type de freins avant</b>	Ventilation à disque
<b>Type de freins arrière</b>	Ventilation à disque
<b>Type de frein de stationnement</b>	Voiture de stationnement électronique
<b>Dimensions des pneus avant</b>	245/50 R20
<b>Dimensions des pneus arrière</b>	245/50 R20
<b>Dimensions de la roue de secours</b>	Non pleine taille

## Audio/Éclairage intérieur

<b>Nombre de locuteurs</b>	• 6 haut-parleurs
----------------------------	-------------------

## Fonctions de conduite

<b>Affichage des informations de trafic de navigation</b>	•
<b>Assistance de voie</b>	•
<b>Système d'assistance au maintien de la voie</b>	•
<b>Système de régulateur de vitesse</b>	• Croisière adaptative à pleine vitesse
<b>Système de navigation par satellite</b>	•
<b>Niveau d'assistance à la conduite</b>	•L2
<b>Alerte de trafic transversal arrière</b>	•
<b>Centrage de voie</b>	•
<b>Marque de la carte</b>	• Baidu
<b>Systèmes d'aide à la conduite</b>	•Hyundai Smart Sense
<b>Assistance au stationnement</b>	-

## Éclairage extérieur

<b>Source de lumière de croisement</b>	•LED
--	------

## Éclairage extérieur (suite)

<b>Source lumineuse de feux de route</b>	•LED
<b>Feux de jour à LED</b>	•
<b>Feux de route et de croisement adaptatifs</b>	•
<b>Phares automatiques</b>	•
<b>Phares réglables en hauteur</b>	•
<b>Délai d'extinction des phares</b>	•

## Rétroviseurs extérieurs

<b>Fonction rétroviseur extérieur</b>	• Réglage électrique; • pliage électrique; • mémoire du rétroviseur; • chauffage du rétroviseur; • renversement automatique; • pliage automatique de la voiture de verrouillage
---------------------------------------	---

## Apparence/antivol

<b>Matériau de la jante</b>	• Alliage d'aluminium
<b>Coffre électrique</b>	•
<b>Antidémarrage électronique du moteur</b>	•
<b>Système de verrouillage centralisé dans la voiture</b>	•
<b>Type de clé</b>	• Clé de télécommande
<b>Système de démarrage sans clé</b>	•
<b>Fonction d'entrée sans clé</b>	• Première rangée
<b>Mémoire de position du coffre électrique</b>	•
<b>Galerie de toit</b>	•
<b>Fonction de démarrage à distance</b>	•

## Puits de lumière/Verre

<b>Type de toit ouvrant</b>	• Toit ouvrant électrique segmenté
<b>Vitres électriques avant/arrière</b>	• Avant/arrière •
<b>Fonction de levage de vitre à une touche</b>	• Véhicule complet
<b>Fonction anti-pincement de fenêtre</b>	•

## Puits de lumière/Verre (suite)

<b>Miroir de maquillage pour voiture</b>	<ul style="list-style-type: none"><li>• Lumière de conduite principale; • Lumière de copilote</li></ul>
<b>Essuie-glace arrière</b>	<ul style="list-style-type: none"><li>•</li></ul>
<b>Fonction d'essuie-glace avec capteur de pluie</b>	<ul style="list-style-type: none"><li>• Induction des précipitations</li></ul>
<b>Fenêtre latérale en verre multicouche insonorisé</b>	<ul style="list-style-type: none"><li>• Première rangée</li></ul>

## Couleur intérieure et extérieure

<b>Couleur extérieure</b>	Blanc cristal #FAFAFA Graphite en acier #41474A Noir fantôme #000000 Bleu galaxie #1C4B6E Couleur du vin de Bourgogne #671F2B
<b>Couleur intérieure</b>	Bleu foncé Gris chaud #2C394B #AAA0A4 Noir Couleur du vin #000000 #803B57 Noir #000000

## Volant/rétroviseur intérieur

<b>Matériau du volant</b>	<ul style="list-style-type: none"><li>• Ceuu véritable</li></ul>
<b>Réglage de la position du volant</b>	<ul style="list-style-type: none"><li>• Ajustement manuel de haut en bas</li></ul>
<b>Volant multifonction</b>	<ul style="list-style-type: none"><li>•</li></ul>
<b>Volant chauffant</b>	<ul style="list-style-type: none"><li>•</li></ul>
<b>Mémoire du volant</b>	-
<b>Écran d'affichage de l'ordinateur de bord</b>	<ul style="list-style-type: none"><li>• Couleur</li></ul>
<b>Tableau de bord LCD complet</b>	-
<b>Taille de l'instrument LCD</b>	<ul style="list-style-type: none"><li>• 7 pouces</li></ul>
<b>Fonction rétroviseur intérieur</b>	<ul style="list-style-type: none"><li>• Antiéblouissement automatique</li></ul>
<b>Changement de vitesse</b>	<ul style="list-style-type: none"><li>• Changement de vitesse par bouton</li></ul>
<b>Palettes de changement de vitesse au volant</b>	<ul style="list-style-type: none"><li>•</li></ul>

## Configuration intelligente

<b>Services de voiture connectée</b>	<ul style="list-style-type: none"><li>•</li></ul>
<b>Mises à jour OTA</b>	-
<b>Réseau 4G/5G</b>	<ul style="list-style-type: none"><li>•4G</li></ul>

## Contrôle de la conduite

## Contrôle de la conduite (suite)

<b>Commutateur de mode de conduite</b>	<ul style="list-style-type: none"><li>• Sports;</li><li>• Économie;</li><li>• Standard/Confort;</li><li>• Hors route;</li><li>• Neige</li></ul>
<b>Stationnement automatique</b>	<ul style="list-style-type: none"><li>•</li></ul>
<b>Descente en pente raide</b>	<ul style="list-style-type: none"><li>•</li></ul>
<b>Aide au démarrage en côte</b>	<ul style="list-style-type: none"><li>•</li></ul>

## Matériel de conduite

<b>Radar de stationnement avant/arrière</b>	<ul style="list-style-type: none"><li>• Avant/arrière •</li></ul>
<b>Système de caméras d'aide à la conduite</b>	<ul style="list-style-type: none"><li>• Image inversée; image panoramique à 360 degrés; image de zone aveugle côté voiture</li></ul>

## Recharge en voiture

<b>Port multimédia/de chargement</b>	<ul style="list-style-type: none"><li>•USB</li></ul>
<b>Nombre de ports USB/Type-C</b>	<ul style="list-style-type: none"><li>• 2 avant/4 arrière</li></ul>
<b>Fonction de chargement sans fil pour téléphone portable</b>	<ul style="list-style-type: none"><li>• Première rangée</li></ul>
<b>Prise de courant 12 V dans le coffre à bagages</b>	<ul style="list-style-type: none"><li>•</li></ul>

## Forfait optionnel

<b>Forfait optionnel</b>	6 Sièges (0 Yuan Contient 6 Sièges (Deuxième rangée de sièges indépendants) Kit intelligent (8000 Yuan Contient SVM 360° Image panoramique (Inclut BVM Système d'affichage de zone aveugle) Kit de conception (12000 Yuan Contient 6 Sièges (2+2+2) Sièges en cuir de qualité (Napa) Volant en cuir semi-perforé Lanterne de bienvenue Deuxième rangée de sièges Ventilation Intérieur de toit économique en daim Colonne de voiture Pédale de pied en métal Panneau de décoration pour bagages en alliage d'aluminium)
--------------------------	---

---

"●" = Équipement de série

"□" = Non disponible

"○" = Équipement en option.

Remarque : Il s'agit de véhicules du marché chinois. La couverture de garantie n'est pas disponible en dehors de la Chine.